

„eRzecznawcy Królewicz i Wspólnicy Sp.Jawna”
ul. Kopijników 75A, 03-274 Warszawa

OCENA TECHNICZNA

Nr CFM202212195

Data badania – 27 grudnia 2022r.

Rzecznawca - Dariusz Rejowski

Zleceniodawca: Carefleet S.A.
Adres: ul. Legnicka 48 bud. C-D, 54-202 Wrocław
Zakres oceny: Określenie wartości pojazdu dla potrzeb sprzedaży w trybie przetargu.

Dane techniczne:

Nr rejestracyjny: WX0642C

Marka pojazdu: BMW
Model: SERIA 3 320D XDRIVE SPORT LINE
Kolor: szary

Rodzaj nadwozia: Sedan
Rodzaj pojazdu: Osobowy
Liczba drzwi: 4
Liczba miejsc: 5
Wskazania licznika [km]: 37945
Nr fabryczny (VIN): WBA5V71030FH36751
Rok produkcji: 2019
Rok produkcji – uwaga: Pojazd z polskiej sieci dealerskiej
Masa całkowita (kg): 2170
Masa własna (kg): 1540
Rodzaj paliwa: Olej napędowy
Norma EURO: 6
Typ silnika: zapłon samoczynny
Układ/liczba cyl.: R4
Pojemność [cm³]: 1995
Moc [kW]: 140.00

Data pierwszej rejestracji w kraju: 17.09.2019

Pojazd zbadano w Magnicach k/Wrocławia na parkingu EFL S.A. w obecności zleceniodawcy.

UWAGI:

Pojazd zarejestrowany CAREFLEET S.A. ul. Legnicka 48 bud. C-D 54-202 Wrocław
na:

1. Dowód rejestracyjny: DR/BAP4042546
2. Data następnego badania technicznego: 17.09.2024r.
3. Kluczyki ilość kompletów: 1 (Jeden klucz zintegrowany z pilotem centralnego zamka)
4. Dokumentacja eksploatacyjna pojazdu: instrukcja obsługi - jest, książka przeglądów - brak
5. Elektroniczna książka serwisowa.

WYNIKI BADANIA :

I. Silnik stwierdzono: Układ smarowania - poziom oleju na wskaźniku kontrolnym w normie. Poziom cieczy w zbiorniku wyrównawczym układu chłodzenia - powyżej min. Rozruch i praca silnika w warunkach parkingowych w normie. Komora silnika zabrudzona eksploatacyjnie. Zaleca się sprawdzenie pracy silnika w warunkach drogowych.

II. Podwozie stwierdzono: Działanie układu hamulcowego i kierowniczego w warunkach parkingowych w normie. Zaleca się sprawdzenie układów podwozia pojazdu w warunkach drogowych.

III. Układ przeniesienia napędu stwierdzono: Obręcze kół - aluminiowe 4 sztuk. Felga PP – zarysowania. Skrzynia biegów - automatyczna. Działanie skrzyni biegów w warunkach parkingowych w normie. Napęd na obydwie osie. Zaleca się sprawdzenie układów przeniesienia napędu w warunkach warsztatowych i wykonanie przeglądu.

IV. Nadwozie stwierdzono: Barwa nadwozia szara
Zderzak przód: Zarysowania / Odpryski
Pokrywa przednia: Odpryski
Szyba czołowa: Odpryski
Błotnik LP: Odpryski
Drzwi LP: rama: Zarysowania / Odpryski
Rama dachu lewa: Odpryski
Drzwi LT: rama: Zarysowania / Odpryski
Błotnik / ściana boczna LT: Zarysowania / Zdeformowanie / Wgniecenie
Pokrywa tylna / drzwi tyłu: Zarysowania
Zderzak tył: Zarysowania
Błotnik / ściana boczna PT: Zdeformowanie / Wgniecenie / Odpryski
Drzwi PT: poszycie: Zarysowania
Drzwi PP: rama: Zarysowania

Zmierzona grubość powłoki lakierowej: pokrywa P - 120 μm , błotnik PP - 410 μm , drzwi PP - 280 μm , drzwi TP - 340 μm , poszycie TP - 300 μm , pokrywa T - 140 μm , poszycie TL - 140 μm , drzwi TL - 210 μm , drzwi PL - 310 μm , błotnik PL - 130 μm , dach - 240 μm , próg P - 100 μm , próg L - 100 μm

V. Wnętrze stwierdzono: Kanapa / fotel LT: Zabrudzenia
Fotel PP: Zabrudzenia

Układ klimatyzacji wymaga sprawdzenia szczelności, uzupełnienia czynnika roboczego oraz oczyszczenia parownika i układu dolotowego powietrza do wnętrza.

VI. Wyposażenie, stwierdzono: ABS
Asystent uwagi
Czujnik ciśnienia w ogumieniu
Czujnik deszczu
Czujnik kolizji
Czujniki odległości przy parkowaniu (PDC) - przód i tył
Dodatkowe oświetlenie (ambientowe)
Dodatkowe schowki
Dywaniki welurowe
Elektromechaniczny hamulec postojowy
Elektroniczna blokada dyferencjału
Filtr cząstek stałych
Fotele przednie sportowe
Funkcja Auto Start Stop
Funkcja Follow-Me-Home

Funkcja wyłączenia poduszki powietrznej pasażera z przodu
Gniazdo 12V
Grill atrapy chłodnicy w błyszczącym chromie
Intelligent Emergency Call (Inteligentne Połączenie Alarmowe)
Kierownica sportowa, skórzana wielofunkcyjna
Klimatyzacja automatyczna, 3-strefowa
Kluczyk w stylistyce Sport Line
Listwy ozdobne czarne błyszczące
Listwy progowe aluminiowe z emblematem BMW
Lusterka zewnętrzne kolorze nadwozia
Lusterko wsteczne przyciemniane automatycznie
Mocowanie fotelika dziecięcego ISOFIX
Obramowania Shadow Line Individual, czarne, wysoki połysk
Obramowania szyb - czarne
Oparcie kanapy tylnej dzielone i składane w stosunku 40:20:40
Oświetlenie powitalne
Oświetlenie wewnętrzne
Pas przedni i tylny w stylistyce Sport Line
Podgrzewane dysze spryskiwaczy
Podłokietnik przedni
Podłokietnik tylny
Podświetlane klamki zewnętrzne drzwi
Poduszki powietrzne dla kierowcy i pasażera z przodu i boczne
Polska instrukcja obsługi i książka serwisowa
Polska wersja językowa
Progi drzwiowe z emblematem BMW
Przełącznik właściwości jezdnych
Przycisk Start/Stop
Radio BMW Audio
Reflektory przednie i tylne diodowe (LED)
Stylistyka zewnętrzna BMW Individual, satynowe aluminium
System alarmowy sterowany pilotem
Szyby atermiczne
Śruby do kół zabezpieczające przed kradzieżą
Światła przeciwmgielne w technologii LED
Tapicerka tkaninowa / Sensatec Czarna
TeleServices
Tempomat z funkcją hamowania
Uchwyt na napoje
Układ dynamicznej kontroli stabilności DSC z trybem kontroli trąceji DTC
Usługi ConnectedDrive
Ustawienia Personal Profile
Wskaźnik Check-Control, informujący o stanie pojazdu
Wskaźnik Condition Based Service
Wspomaganie układu kierowniczego, elektryczne, zależne od prędkości
Zaglówki tylne składane
Zamek centralny ze zdalnym sterowaniem
Zestaw głośnomówiący ze złączem Bluetooth, USB w centralnej konsoli i podłokietniku
Zestaw naprawczy do opon
Felgi aluminiowe 17", Double Spoke 771, z ogumieniem (G)
Lakier metalik
Pakiet BMW ConnectedDrive Plus
BMW Live Cockpit Prof. (Nawigacja, Cyfrowe wskaźniki 12.3 cali, ekran dot. 10.25 cali, head-up,BT)
Pakiet Connected Professional

Telefonia komfortowa z ładowaniem bezprzewodowym
Pakiet dla palących
System Active Protection

VII. Wyposażenie dodatkowe:

VIII. Ogumienie :

Opona	Producent	Rozmiar	Stopień zużycia (szacunkowo)
PL zima	Nokian	225/50/17	20%
PP zima	Nokian	225/50/17	20%
TL zima	Nokian	225/50/17	20%
TP zima	Nokian	225/50/17	20%

Sporządzono w 2 egzemplarzach.

Do oceny dołączono 84 fotografii cyfrowych.

Niniejsza opinia nie jest ekspertyzą stanu technicznego pojazdu ani gwarancją niezawodności zespołów i podzespołów pojazdu, została sporządzona wyłącznie na podstawie oględzin w warunkach istniejących w miejscu badania. Opinia określa wyłącznie szacunkową wartość rynkową pojazdu i może być wykorzystana tylko przez zlecającego. Sporządzający opinię zastrzega się, że nie ponosi odpowiedzialności za wady ukryte pojazdu, wady prawne, błędy w dokumentacji pojazdu i błędy montażu. Opinia została sporządzona bezstronnie.

Rzecznawca , data: 27 grudnia 2022

.....

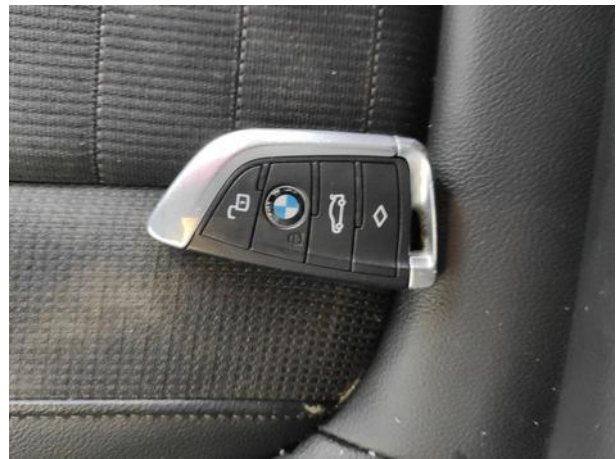
Dokumentacja fotograficzna do opinii CFM202212195



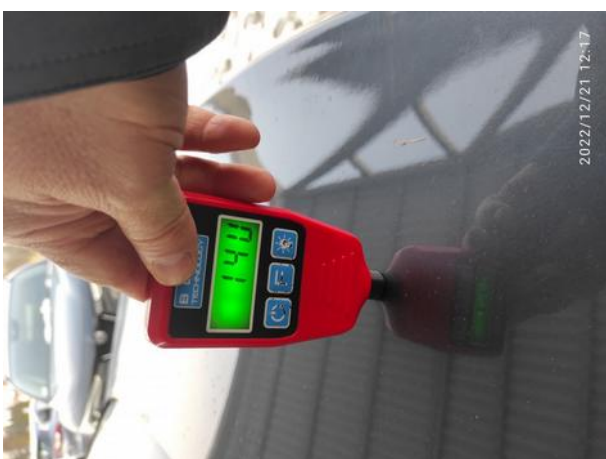
Dokumentacja fotograficzna do opinii CFM202212195



Dokumentacja fotograficzna do opinii CFM202212195



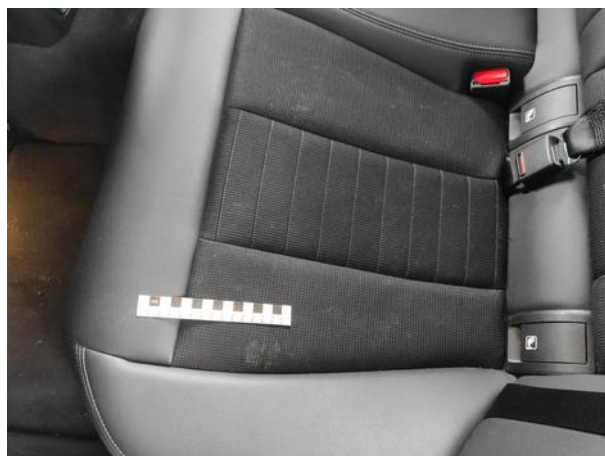
Dokumentacja fotograficzna do opinii CFM202212195



Dokumentacja fotograficzna do opinii CFM202212195



Dokumentacja fotograficzna do opinii CFM202212195



Dokumentacja fotograficzna do opinii CFM202212195

