

„eRzecznawcy Królewicz i Wspólnicy Sp.Jawna”
ul. Kopijników 75A, 03-274 Warszawa

OCENA TECHNICZNA

Nr CFM202303224

Data badania – 04 kwietnia 2023r.

Rzecznawca - Dariusz Rejowski

Zleceniodawca: Carefleet S.A.
Adres: ul. Legnicka 48 bud. C-D, 54-202 Wrocław
Zakres oceny: Określenie wartości pojazdu dla potrzeb sprzedaży w trybie przetargu.

Dane techniczne:

Nr rejestracyjny: KR2KE26

Marka pojazdu: FIAT
Model: DUCATO MAXI MJ L3
Kolor: biały

Rodzaj nadwozia: Furgon
Rodzaj pojazdu: Ciężarowy
Liczba drzwi: 3
Liczba miejsc: 3
Wskazania licznika [km]: 172858
Nr fabryczny (VIN): ZFA25000002J64460
Rok produkcji: 2018
Rok produkcji – uwaga: Pojazd z polskiej sieci dealerskiej
Masa całkowita (kg): 3500
Masa własna (kg): 2558
Ładowność (kg): 942
Rodzaj paliwa: Olej napędowy
Norma EURO: 6
Typ silnika: zapłon samoczynny
Układ/liczba cyl.: R4
Pojemność [cm³]: 2287
Moc [kW]: 96.00

Data pierwszej rejestracji w kraju: 22.02.2019

Pojazd zbadano w Magnicach k/Wrocławia na parkingu EFL S.A. w obecności zleceniodawcy.

UWAGI:

Pojazd zarejestrowany CAREFLEET S.A. ul. Legnicka 48 bud. C-D 54-202 Wrocław
na:

1. Dowód rejestracyjny: DR/BAP0910794
2. Data następnego badania technicznego: 22.02.2024r.
3. Kluczyki ilość kompletów: 2 (Jeden klucz zintegrowany z pilotem centralnego zamka, drugi bez pilota)
4. Dokumentacja eksploatacyjna pojazdu: instrukcja obsługi - jest, książka przeglądów - jest
5. Liczba wpisów w książce serwisowej - 0

WYNIKI BADANIA :

I. Silnik stwierdzono: Układ smarowania - poziom oleju na wskaźniku kontrolnym w normie. Poziom cieczy w zbiorniku wyrównawczym układu chłodzenia - powyżej min. Rozruch i praca silnika w warunkach parkingowych w normie. Komora silnika zabrudzona eksploatacyjnie. Zaleca się sprawdzenie pracy silnika w warunkach drogowych.

II. Podwozie stwierdzono: Działanie układu hamulcowego i kierowniczego w warunkach parkingowych w normie. Zaleca się sprawdzenie układów podwozia pojazdu w warunkach drogowych.

III. Układ przeniesienia napędu stwierdzono: Obręcze kół - stalowe 4 sztuk, koło zapasowe - stalowe. Kołpak LP: pęknięty. Skrzynia biegów - manualna 6 biegowa. Działanie skrzyni biegów w warunkach parkingowych w normie. Napęd na przednią oś. Zaleca się sprawdzenie układów przeniesienia napędu w warunkach warsztatowych i wykonanie przeglądu.
Kołpak LP: pęknięty

IV. Nadwozie stwierdzono: Barwa nadwozia biała

Zderzak przód: Zdeformowanie / Wgniecenie / Zarysowania / Rozerwanie / Pęknięcie / Rozbicie

Atrapa przednia: Brak logo

Pokrywa przednia: Odpryski

Widoczne ślady po reklamie

Szyba czołowa: Pęknięcie / Odpryski

Błotnik LP: Zarysowania / Zaprawki

Drzwi LP: poszycie: Zarysowania / Korozja

Próg lewy: Odpryski / Zarysowania

Rama dachu lewa: Zarysowania

Błotnik / ściana boczna LT: Zdeformowanie / Wgniecenie / Zarysowania / Rozerwanie / Pęknięcie / Rozbicie

Pokrywa tylna / drzwi tyłu: poszycie: Zdeformowanie / Wgniecenie / Zarysowania

Lampa LT: Pęknięcie

Zderzak tył: Zdeformowanie / Wgniecenie / Korozja

Błotnik / ściana boczna PT: Zdeformowanie / Wgniecenie / Zarysowania / Rozerwanie / Pęknięcie / Rozbicie

Drzwi PT: poszycie: Zarysowania

Rama dachu prawa: Zarysowania

Próg prawy: Zarysowania

Lusterko wsteczne prawe: Zarysowania / Pęknięcie kierunkowskazu

Nadkole PP: pęknięcie

Spojler górny: pęknięcia

Listwa słupka bocz L: brak

Uszczelka drzwi PL: pęknięcie

Lampka obrysowa górna: pęknięcie

Zamek drzwi TP: odkształcenie

Narożnik TL: odkształcenie

Narożnik TP: odkształcenie / pęknięcie

Skrzynka narzędziowa: nie otwiera się

Chłapacz TP: brak

Zmierzona grubość powłoki lakierowej: pokrywa P - 60 µm, błotnik PP - 60 µm, drzwi PP - 60 µm, poszycie TP - 70 µm, poszycie TL - 70 µm, drzwi PL - 60 µm, błotnik PL - 70 µm, dach - 80 µm, próg P - 70 µm, próg L - 70 µm

Skrzynia 5 x 2.30 x 2.30 m

V. Wnętrze stwierdzono: Kierownica: Przetarcia

Podsufitka lewa: Zabrudzenia

Tapicerka drzwi LP: Zabrudzenia

Fotel LP: Przetarcia / Zabrudzenia / Przepalenia

Wykładzina bagażnika: Uszkodzenia mechaniczne / Przetarcia / Zabrudzenia

Przestrzeń bagażowa / próg załadowniczy: Zarysowania / Zabrudzenia / Otwory / Pęknięcia

Fotel PP: Przetarcia / Zabrudzenia Przepalenia

Tapicerka drzwi PP: Zarysowania / Zabrudzenia

Układ klimatyzacji wymaga sprawdzenia szczelności, uzupełnienia czynnika roboczego oraz oczyszczenia parownika i układu dolotowego powietrza do wnętrza.

VI. Wyposażenie, stwierdzono: Felgi stalowe 16

Fotel kierowcy z regulacją wysokości

Fotel pasażera podwójny

Immobilizer

Kolumna kierownicy z regulacją wysokości

Koło zapasowe pełnowymiarowe

Komputer pokadowy

Lakier uni

Lusterka prawe i lewe ustawiane mechanicznie

Podłokietnik fotela kierowcy

Poduszka powietrzna kierowcy

Przegroda stała bez szyby

Skrzynia biegów manualna

System ESC (zaw. ABS, ASR, HBA, LAC i wspomaganie ruszania pod górę)

Szyby w kabinie kierowcy sterowane elektrycznie

Światła do jazdy dziennej

Tapicerka materiałowa

Wspomaganie kierownicy

Zamykany schowek w desce rozdzielczej

Pakiet SX Auto

Deska rozdzielcza Techno

Klimatyzacja automatyczna

Lusterka boczne regulowane elektrycznie i ogrzewane

Radio CD Uconnect + ekran dotykowy 5 cali

Tempomat z ogranicznikiem prędkości

Półka pod sufitem

VII. Wyposażenie dodatkowe:**VIII. Ogumienie :**

Opona	Producent	Rozmiar	Stopień zużycia (szacunkowo)
PL zima	Sailun	215/75 R16C	70%
PP zima	Sailun	215/75 R16C	85%
TL zima	Sailun	215/75 R16C	25%
TP zima	Sailun	215/75 R16C	25%
zapasowe	b/d	215/75 R16C	20%

Sporządzono w 2 egzemplarzach.

Do oceny dołączono 114 fotografii cyfrowych.

Niniejsza opinia nie jest ekspertyzą stanu technicznego pojazdu ani gwarancją niezawodności zespołów i podzespołów pojazdu, została sporządzona wyłącznie na podstawie oględzin w warunkach istniejących w miejscu badania. Opinia określa wyłącznie szacunkową wartość rynkową pojazdu i może być wykorzystana tylko przez zlecającego. Sporządzający opinię zastrzega się, że nie ponosi odpowiedzialności za wady ukryte pojazdu, wady prawne, błędy w dokumentacji pojazdu i błędy montażu. Opinia została sporządzona bezstronnie.

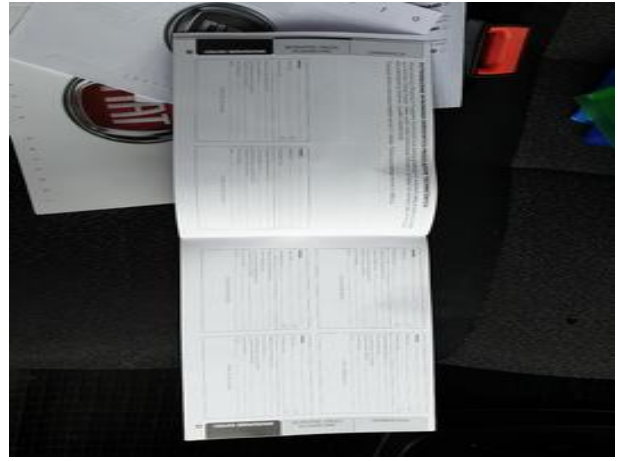
Rzecznawca , data: 04 kwietnia 2023

.....



Dokumentacja fotograficzna do opinii CFM202303224

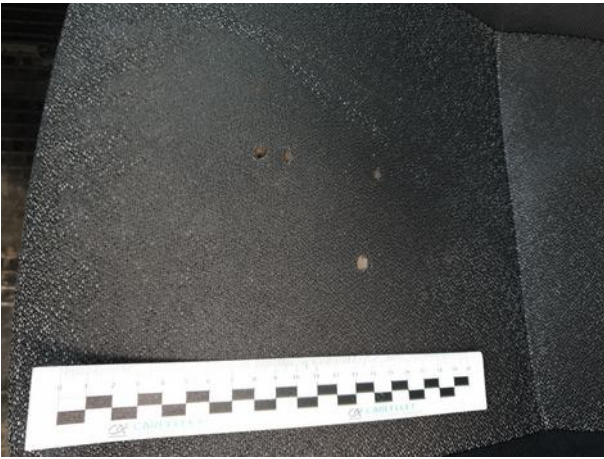
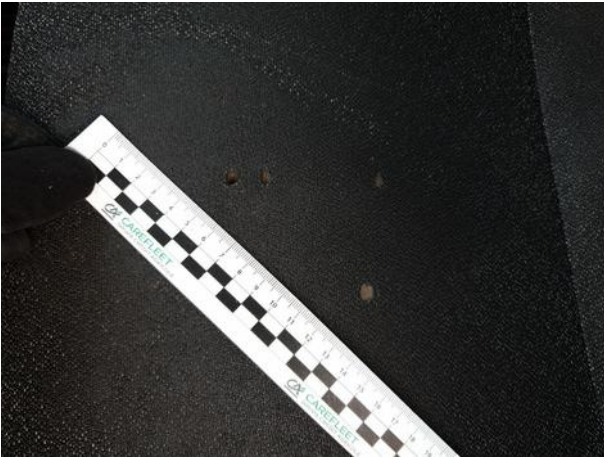








Dokumentacja fotograficzna do opinii CFM202303224







Dokumentacja fotograficzna do opinii CFM202303224













