

**„eRzecznawcy Królewicz i Wspólnicy Sp.Jawna”**  
ul. Kopijników 75A, 03-274 Warszawa

**OCENA TECHNICZNA**  
**Nr CFM202301006**  
**Data badania – 18 stycznia 2023r.**  
**Rzecznawca - Dariusz Rejowski**

**Zleceniodawca:** Carefleet S.A.  
**Adres:** ul. Legnicka 48 bud. C-D, 54-202 Wrocław  
**Zakres oceny:** Określenie wartości pojazdu dla potrzeb sprzedaży w trybie przetargu.

**Dane techniczne:**

Nr rejestracyjny: DW4GY64

Marka pojazdu: FORD  
Model: RANGER 2.0 ECOBLUE 4X4 DC LIM1  
Kolor: Niebieski

Rodzaj nadwozia: Pickup  
Rodzaj pojazdu: Ciężarowe  
Liczba drzwi: 4  
Liczba miejsc: 5  
Wskazania licznika [km]: 76727  
Nr fabryczny (VIN): 6FPPXXMJ2PKU61514  
Rok produkcji: 2019  
Rok produkcji – uwaga: Pojazd z polskiej sieci dealerskiej  
Masa całkowita (kg): 3270  
Masa własna (kg): 2304  
Ładowność (kg): 966  
Rodzaj paliwa: Olej napędowy  
Norma EURO: 6  
Typ silnika: Zapłon samoczynny  
Układ/liczba cyl.: R4  
Pojemność [cm<sup>3</sup>]: 1996  
Moc [kW]: 156.00

Data pierwszej rejestracji w kraju: 19.12.2019

Pojazd zbadano w Magnicach k/Wrocławia na parkingu EFL S.A. w obecności zleceniodawcy.

**UWAGI:**

Pojazd zarejestrowany CAREFLEET S.A. ul. Legnicka 48 bud. C-D 54-202 Wrocław  
na:

1. Dowód rejestracyjny: DR/BAQ0047949z wpisem HAK
2. Data następnego badania technicznego: 19.12.2024r.
3. Kluczyki ilość kompletów: 1 (Jeden klucz zintegrowany z pilotem centralnego zamka)
4. Dokumentacja eksploatacyjna pojazdu: instrukcja obsługi - jest, książka przeglądów - jest
5. Liczba wpisów w książce serwisowej - 1: 19874km dnia 15-12-2020

**WYNIKI BADANIA :**

**I. Silnik stwierdzono:** Układ smarowania - poziom oleju na wskaźniku kontrolnym w normie. Poziom cieczy w zbiorniku wyrównawczym układu chłodzenia - powyżej min. Rozruch i praca silnika w warunkach parkingowych w normie. Komora silnika zabrudzona eksploatacyjnie. Zaleca się sprawdzenie pracy silnika w warunkach drogowych.

**II. Podwozie stwierdzono:** Działanie układu hamulcowego i kierowniczego w warunkach parkingowych w normie. Zaleca się sprawdzenie układów podwozia pojazdu w warunkach drogowych.

**III. Układ przeniesienia napędu stwierdzono:** Obręcze kół - aluminiowe 4 sztuk, koło dojazdowe . Skrzynia biegów - automatyczna. Działanie skrzyni biegów w warunkach parkingowych w normie. Napęd na obydwie osie (AWD). Zaleca się sprawdzenie układów przeniesienia napędu w warunkach warsztatowych i wykonanie przeglądu.

**IV. Nadwozie stwierdzono:** Barwa nadwozia niebieska.

Błotnik LP: Zarysowania  
Drzwi LP: poszycie: Zarysowania  
Dach: Zdeformowanie / Wgniecenie  
Drzwi LT: poszycie: Zarysowania  
Błotnik / ściana boczna LT: Zarysowania  
Pokrywa tylna / drzwi tyłu poszycie: Odpryski / Zarysowania  
Błotnik / ściana boczna PT: Zarysowania  
Drzwi PT: poszycie: Zarysowania  
Błotnik PP: Zarysowania  
Reflektor P i L : Zarysowania  
Listwa progu (próg) LP: Zarysowania

Zmierzona grubość powłoki lakierowej: pokrywa P - 170 $\mu$ m, błotnik PP - 160 $\mu$ m, drzwi PP - 160 $\mu$ m, drzwi TP - 160  $\mu$ m, poszycie TP - 160 $\mu$ m, pokrywa T - 160 $\mu$ m, poszycie TL - 16000  $\mu$ m, drzwi TL - 160 $\mu$ m, drzwi PL - 150 $\mu$ m, błotnik PL - 160 $\mu$ m, dach - 150 $\mu$ m, próg P - 100 $\mu$ m, próg L - 100  $\mu$ m

**V. Wnętrze stwierdzono:** Tapicerka drzwi LT: Zarysowania  
Tapicerka drzwi TP: Zarysowania

Układ klimatyzacji wymaga sprawdzenia szczelności, uzupełnienia czynnika roboczego oraz oczyszczenia parownika i układu dolotowego powietrza do wnętrza.

**VI. Wyposażenie, stwierdzono:** ABS, ESC, EBL, EBA, LAC, HDC, HSA, TSC, ROM

Alarm obwodowy i pojemnościowy

Chłapacze z przodu

Chłapacze z tyłu

Czujniki odległości przy parkowaniu - przód

Czujniki odległości przy parkowaniu - tył

Dywaniki podłogowe z tyłu

Elektrycznie sterowane szyby przednie i tylne

Felgi aluminiowe 17" w kolorze srebrnym z ogumieniem

Ford KeyFree - system centralnego zamka z kluczem elektronicznym

Fotele przednie podgrzewane

Fotele przednie regulowane elektrycznie, fotel kierowcy z regulacją w 8 kierunkach, pakiet

Gniazdko 12V z tyłu

Gniazdko 230V - przetwornica napięcia

Kamera cofania

Kanapa tylna z podłokietnikiem  
 Kierownica skórzana  
 Kieszeń w oparciu fotela kierowcy  
 Klimatyzacja elektroniczna, dwustrefowa z automatyczną regulacją temperatury (DEATC)  
 Koło zapasowe  
 Konsola centralna – pokrywa w wykonaniu Premium  
 Konsola centralna – przednia, z podwójną pokrywą, ze schowkiem, wnęką na monety i uchwyte  
 Konsola centralna – ze schowkiem chłodzonym  
 Lusterka zew. sterowane, podgrzewane i składane elektrycznie z kierunkowskazami, lampki do podłoża  
 Lusterko wsteczne przyciemniające się automatycznie  
 Mocowania do fotelika dziecięcego ISOFIX  
 Podłokietnik przedni ze schowkiem  
 Podłokietnik tylny środkowy  
 Poduszki powietrzne czołowe, boczne, kolanowa, kurtyny boczne  
 Radio Ford SYNC1, AM/FM, Bluetooth, USB, wyświetlacz 8", 6 głośników, sterowanie z kierownicy  
 Reflektory ksenonowe ze światłami LED do jazdy dziennej  
 Skrzynia ładunkowa – system mocowania ładunku - szyny i zaczepy wewnątrz skrzyni ładunkowej  
 Skrzynia ładunkowa - wewnętrzne zaczepy mocowania ładunku  
 Sportowe orurowanie skrzyni ładunkowej - chromowane  
 Stopnie boczne – z tworzywa  
 Sygnalizacja hamowania awaryjnego (EBL)  
 System kontroli ciśnienia w ogumieniu (TPMS)  
 System rozpoznawania znaków drogowych  
 System wlewu paliwa – Ford Easy Fuel  
 System wspomagający utrzymanie pojazdu na pasie ruchu (LKA)  
 System zapobiegający kolizjom Pre-Collision Assist 1  
 Szyba przednia ogrzewana  
 Szyba tylna ogrzewana  
 Szyby tylne przyciemniane  
 Światła do jazdy dziennej  
 Tapicerka skórzana  
 Tempomat z regulowanym ogranicznikiem prędkości, pakiet  
 Uchwyt dźwigni zmiany biegów - wykończony skórą  
 Uchwyty pomocnicze  
 Wspomaganie układu kierowniczego elektryczne (EPAS)  
 Wycieraczki automatyczne z czujnikiem deszczu  
 Wyłożenie skrzyni ładunkowej  
 Zamek centralny sterowany pilotem z dwuetapowym ryglowaniem  
 Lakier metalizowany  
 Hak holowniczy stały

## VII. Wyposażenie dodatkowe:

### VIII. Ogumienie :

Opona	Producent	Rozmiar	Stopień zużycia (szacunkowo)
PL Zima	Bridgestone	265/65/R17	55
PP Zima	Bridgestone	265/65/R17	55
TL Zima	Bridgestone	265/65/R17	45
TP Zima	Bridgestone	265/65/R17	45
Zapassowe	Goodyear	bd	bd

Sporządzono w 2 egzemplarzach.

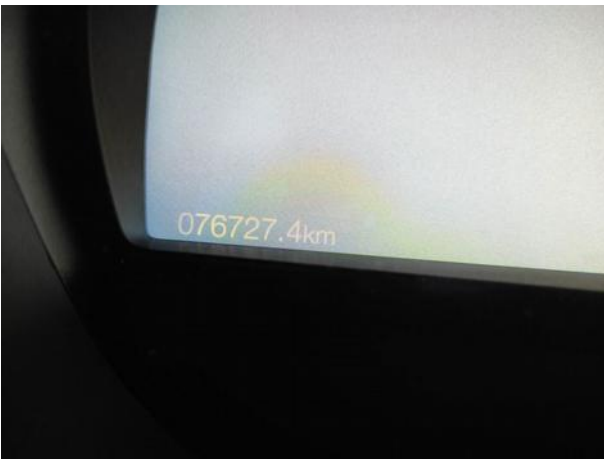
Do oceny dołączono 132 fotografii cyfrowych.

**Niniejsza opinia nie jest ekspertyzą stanu technicznego pojazdu ani gwarancją niezawodności zespołów i podzespołów pojazdu, została sporządzona wyłącznie na podstawie oględzin w warunkach istniejących w miejscu badania. Opinia określa wyłącznie szacunkową wartość rynkową pojazdu i może być wykorzystana tylko przez zlecającego. Sporządzający opinię zastrzega się, że nie ponosi odpowiedzialności za wady ukryte pojazdu, wady prawne, błędy w dokumentacji pojazdu i błędy montażu. Opinia została sporządzona bezstronnie.**

Rzecznawca , data: 19 stycznia 2023

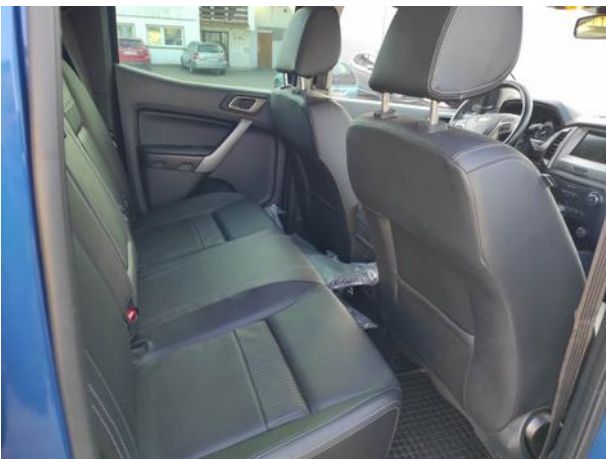
.....

Dokumentacja fotograficzna do opinii CFM202301006





Dokumentacja fotograficzna do opinii CFM202301006





Dokumentacja fotograficzna do opinii CFM202301006







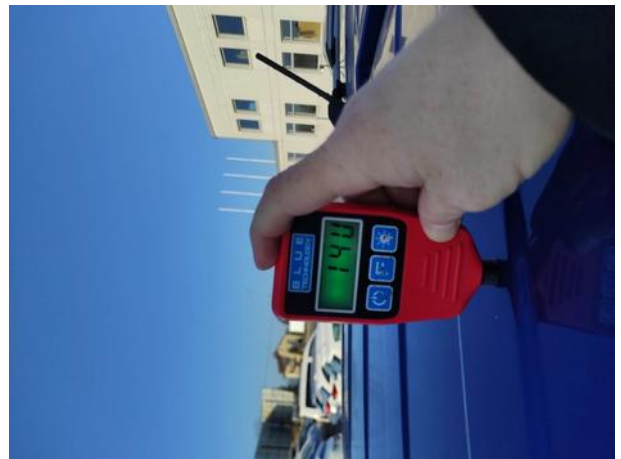








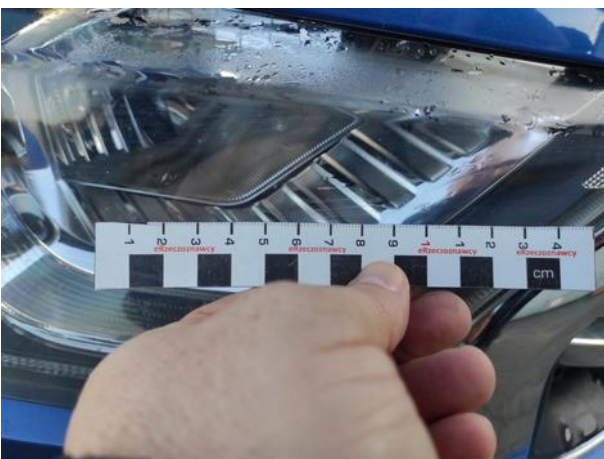






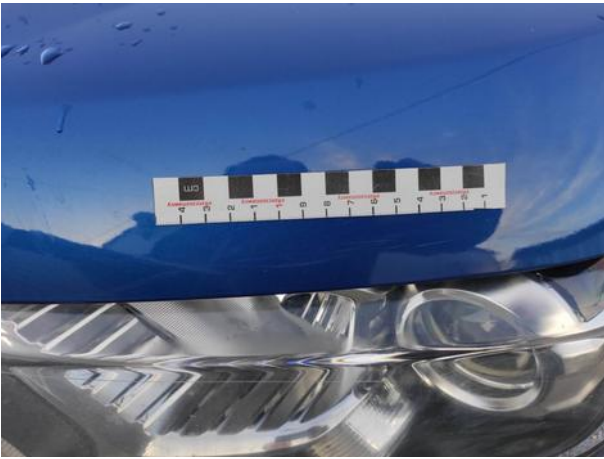




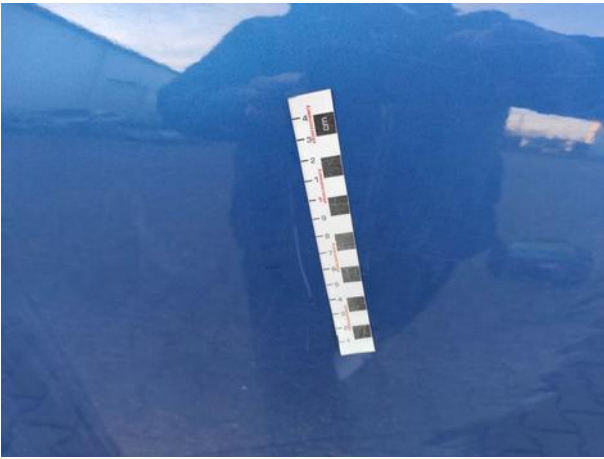


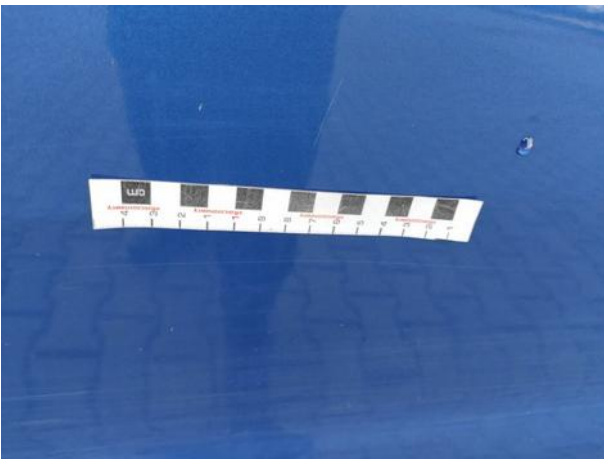


Dokumentacja fotograficzna do opinii CFM202301006

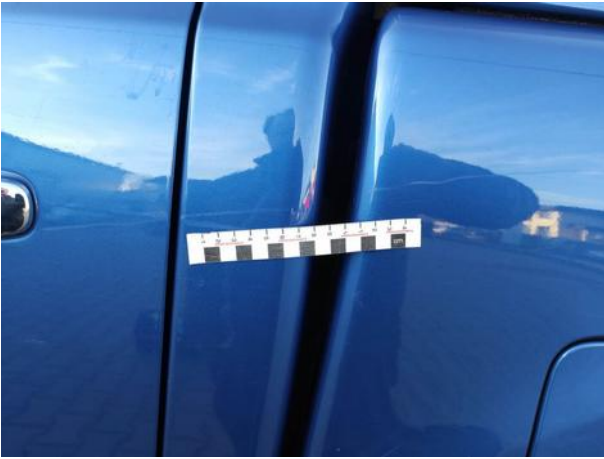






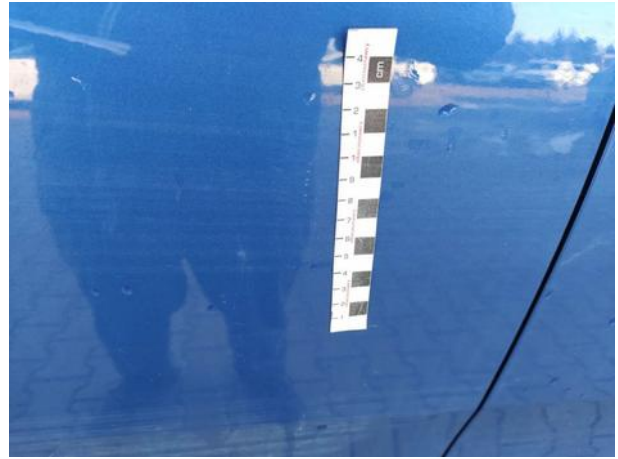


















Dokumentacja fotograficzna do opinii CFM202301006

