

„eRzecznawcy Królewicz i Wspólnicy Sp.Jawna”
ul. Kopijników 75A, 03-274 Warszawa

OCENA TECHNICZNA
Nr CFM202301060
Data badania – 09 stycznia 2023r.
Rzecznawca - Piotr Kucharski

Zleceniodawca: Carefleet S.A.
Adres: ul. Legnicka 48 bud. C-D, 54-202 Wrocław
Zakres oceny: Określenie wartości pojazdu dla potrzeb sprzedaży w trybie przetargu.

Dane techniczne:

Nr rejestracyjny: WW975XR

Marka pojazdu: MERCEDES
Model: VITO 111
Kolor: Biały

Rodzaj nadwozia: Furgon
Rodzaj pojazdu: ciężarowy
Liczba drzwi: 4
Wskazania licznika [km]: 182950
Nr fabryczny (VIN): WDF44760313252929
Rok produkcji: 2016
Rok produkcji – uwaga: Pojazd z polskiej sieci dealerskiej
Masa całkowita (kg): 2800
Masa własna (kg): 1835
Ładowność (kg): 965
Rodzaj paliwa: Olej napędowy
Norma EURO: 6
Typ silnika: zapłon samoczynny
Układ/liczba cyl.: R4
Pojemność [cm³]: 1598
Moc [kW]: 84.00

Data pierwszej rejestracji w kraju: 07.02.2017

Pojazd zbadano w Magnicach k/Wrocławia na parkingu EFL S.A. w obecności zleceniodawcy.

UWAGI:

Pojazd zarejestrowany CAREFLEET S.A. ul. Legnicka 48 bud. C-D 54-202 Wrocław
na:

1. Dowód rejestracyjny: DR/BAN 0557767
2. Data następnego badania technicznego: 26.02.2023r.
3. Kluczyki ilość kompletów: 2 (Dwa klucze zintegrowane z pilotem centralnego zamka)
4. Dokumentacja eksploatacyjna pojazdu: instrukcja obsługi - jest, książka przeglądów - jest
5. Brak wpisów w książce serwisowej

WYNIKI BADANIA :

I. Silnik stwierdzono: Układ smarowania - poziom oleju na wskaźniku kontrolnym w normie. Poziom cieczy w zbiorniku wyrównawczym układu chłodzenia - powyżej min. Rozruch i praca silnika w warunkach parkingowych w normie. Komora silnika zabrudzona eksploatacyjnie. Zaleca się sprawdzenie pracy silnika w warunkach drogowych.

II. Podwozie stwierdzono: Działanie układu hamulcowego i kierowniczego w warunkach parkingowych w normie. Zaleca się sprawdzenie układów podwozia pojazdu w warunkach drogowych.

III. Układ przeniesienia napędu stwierdzono: Obręcze kół - stalowe 4 sztuki, koło zapasowe - stalowe. Skrzynia biegów - manualna 6 biegowa. Działanie skrzyni biegów w warunkach parkingowych w normie. Napęd na przednią oś. Zaleca się sprawdzenie układów przeniesienia napędu w warunkach warsztatowych i wykonanie przeglądu.

IV. Nadwozie stwierdzono: Barwa nadwozia biała.

Lusterko wsteczne prawe: Zarysowania

Zmierzona grubość powłoki lakierowej: pokrywa P - 350 μm , błotnik PP - 230 μm , drzwi PP - 350 μm , drzwi przesuwne P - 310 μm , poszycie TP - 370 μm , drzwi TP - 320 μm , drzwi TP - 310 μm , poszycie TL - 2700 μm , drzwi PL - 630 μm , błotnik PL - 270 μm , dach - 110 μm , próg P - 80 μm , próg L - 90 μm

V. Wnętrze stwierdzono: Układ klimatyzacji wymaga sprawdzenia szczelności, uzupełnienia czynnika roboczego oraz oczyszczenia parownika i układu dolotowego powietrza do wnętrza.

Kokpit: Zarysowania

Tapicerka drzwi LP: Zabrudzenia / Zarysowania

Fotel LP: Zabrudzenia

Tapicerka pokrywy bagażnika / drzwi tyłu: Zabrudzenia / Zarysowania

Tapicerka drzwi PT: Zabrudzenia / Zarysowania

Fotel PP: Zabrudzenia

Tapicerka drzwi PP: Zabrudzenia

VI. Wyposażenie, stwierdzono: ADAPTIVE ESP 9i (elektroniczny układ stabilizacji toru jazdy, zaw.

ABS, ASR, EBV, BAS, TSA)

Antena w szybie przedniej

Attention Assist

Cross Wind Assist

Drzwi przesuwne z prawej strony

Felgi stalowe 16 z ogumieniem

Immobilizer

Koło zapasowe pełnowymiarowe

Lusterka zewnętrzne regulowane mechanicznie

Poduszka powietrzna dla kierowcy i pasażera

System ASSYST (system aktywnego serwisowania pojazdu)

Szyby przednie sterowane elektrycznie

Uchwyty do mocowania ładunku

Wspomaganie kierownicy, elektromechaniczne

Zamek centralny sterowany falami radiowymi

Drzwi tylne dwuskrzydłowe, otwierane do 180 stopni
Klimatyzacja Tempmatik
Lusterka zewnętrzne regulowane i podgrzewane elektrycznie
Radio CD

VII. Wyposażenie dodatkowe:

VIII. Ogumienie :

Opona	Producent	Rozmiar	Stopień zużycia (szacunkowo)
Zimowe	MICHELIN AGILIS 51	195/65R16C	55
Zimowe	MICHELIN AGILIS 51	195/65R16C	50
Zimowe	MICHELIN AGILIS 51	195/65R16C	50
Zimowe	MICHELIN AGILIS 51	195/65R16C	40
Letnie	Continental ContiEcoContact	195/65R16C	45

Sporządzono w 2 egzemplarzach.

Do oceny dołączono 58 fotografii cyfrowych.

Niniejsza opinia nie jest ekspertyzą stanu technicznego pojazdu ani gwarancją niezawodności zespołów i podzespołów pojazdu, została sporządzona wyłącznie na podstawie oględzin w warunkach istniejących w miejscu badania. Opinia określa wyłącznie szacunkową wartość rynkową pojazdu i może być wykorzystana tylko przez zlecającego. Sporządzający opinię zastrzega się, że nie ponosi odpowiedzialności za wady ukryte pojazdu, wady prawne, błędy w dokumentacji pojazdu i błędy montażu. Opinia została sporządzona bezstronnie.

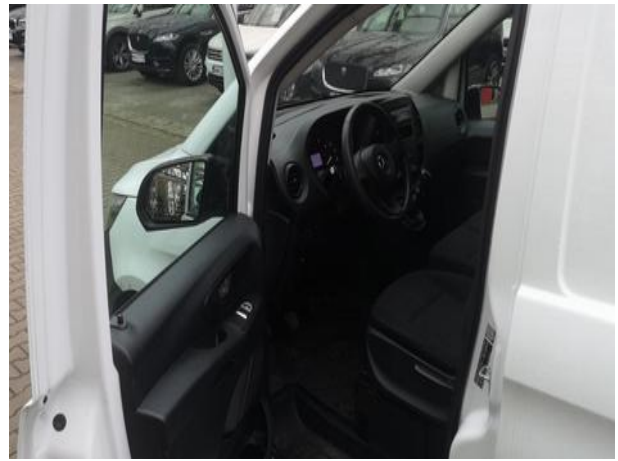
Rzeczoznawca , data: 11 stycznia 2023

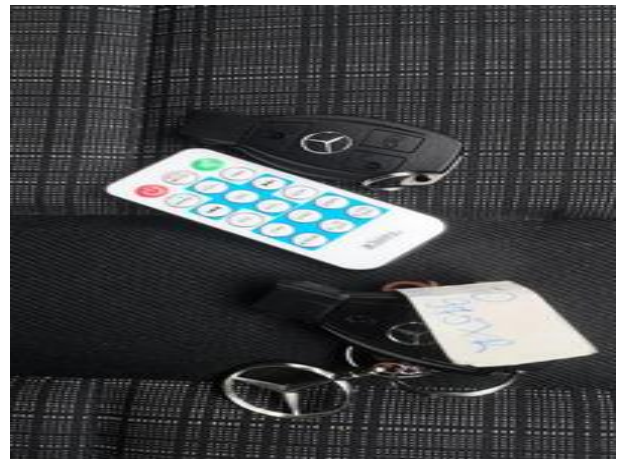
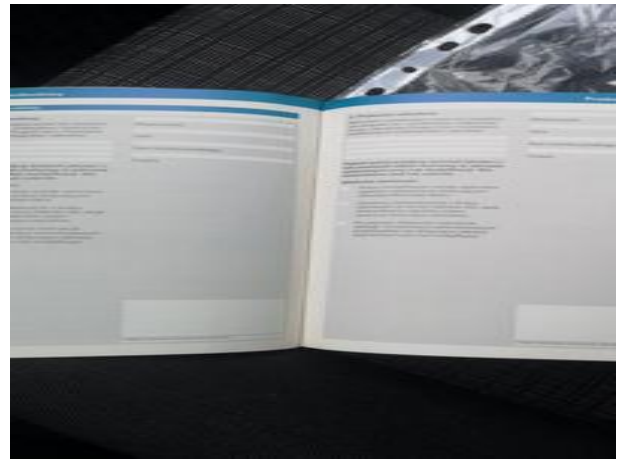
.....

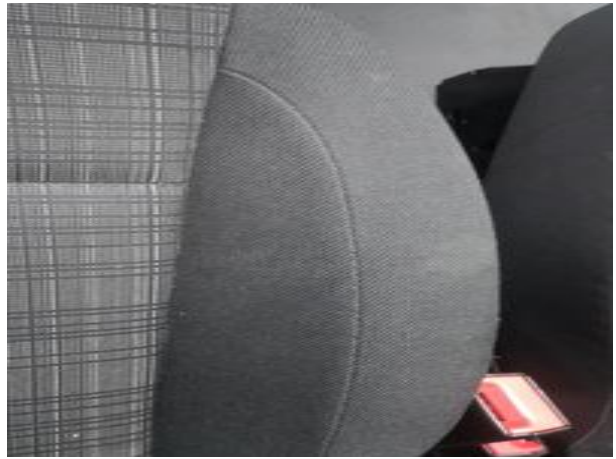
Dokumentacja fotograficzna do opinii CFM202301060



Dokumentacja fotograficzna do opinii CFM202301060







Dokumentacja fotograficzna do opinii CFM202301060



Dokumentacja fotograficzna do opinii CFM202301060



Dokumentacja fotograficzna do opinii CFM202301060



Dokumentacja fotograficzna do opinii CFM202301060

