

**„Moto-Expert Marcin Stachurka”**  
Moto-Expert Marcin Stachurka  
51-519 Wrocław, ul. Gitarowa 37

**OCENA TECHNICZNA**  
**Nr CFM202212141**  
**Data badania – 16 grudnia 2022r.**  
**Rzecznawca - Marcin Stachurka**

**Zleceniodawca:** Carefleet S.A.  
**Adres:** ul. Legnicka 48 bud. C-D, 54-202 Wrocław  
**Zakres oceny:** Określenie wartości pojazdu dla potrzeb sprzedaży w trybie przetargu.

**Dane techniczne:**

Nr rejestracyjny: DW3V365

Marka pojazdu: NISSAN  
Model: MICRA 1.5 DCI ACENTA HATCHBACK  
Kolor: Szary

Oznaczenie: NISSAN MICRA 1.5 DCI ACENTA HATCHBACK

Rodzaj nadwozia: Hatchback

Rodzaj pojazdu: Osobowy

Liczba drzwi: 5

Liczba miejsc: 5

Wskazania licznika [km]: 108365

Nr fabryczny (VIN): VNVK1400060901739

Rok produkcji: 2018

Rok produkcji – uwaga: Pojazd z polskiej sieci dealerskiej.

Masa całkowita (kg): 1590

Masa własna (kg): 1065

Rodzaj paliwa: Olej napędowy

Norma EURO: 6

Typ silnika: ZS

Układ/liczba cyl.: R-4

Pojemność [cm<sup>3</sup>]: 1461

Moc [kW]: 66.00

Data pierwszej rejestracji w kraju: 29.06.2018

Pojazd zbadano w Magnicach k/Wrocławia na parkingu EFL S.A. w obecności zleceniodawcy.

**UWAGI:**

Pojazd zarejestrowany Carefleet S.A.  
na: Pl. Orłąt Lwowskich 1  
53-605 Wrocław

1. Dowód rejestracyjny: DR/BAO 2904374
2. Data następnego badania technicznego: 21.06.2023r.
3. Kluczyki ilość kompletów: 2
4. Dokumentacja eksploatacyjna pojazdu: instrukcja obsługi - jest, książka przeglądów - jest
5. 1. Termin badania technicznego: 21.06.2023.  
2. Książka serwisowa z wpisami przy stanie drogomierza: 26605km, 56241km, 86992km.

## **WYNIKI BADANIA :**

**I. Silnik stwierdzono:** Układ smarowania - poziom oleju na wskaźniku kontrolnym – powyżej min. Poziom cieczy w zbiorniku wyrównawczym układu chłodzenia – powyżej min. Rozruch oraz praca silnika w warunkach parkingowych w normie. Komora silnika zabrudzona eksploatacyjnie. Zaleca się sprawdzenie pracy silnika w warunkach drogowych.

**II. Podwozie stwierdzono:** Działanie układu hamulcowego i kierowniczego w warunkach parkingowych w normie. Układ wydechowy – pokryty korozją. Zaleca się sprawdzenie układów podwozia pojazdu w warunkach drogowych.

**III. Układ przeniesienia napędu stwierdzono:** Skrzynia biegów – manualna 5 biegowa. Działanie skrzyni biegów w warunkach parkingowych w normie. Napęd na oś przednią. Zaleca się sprawdzenie układów przeniesienia napędu w warunkach warsztatowych i wykonanie przeglądu. Obręcze kół - stalowe 5 sztuk. Kołpaki kół - 3 sztuki. Brak kołpaka koła prawego przedniego.

**IV. Nadwozie stwierdzono:** Barwa nadwozia – szara z efektem metalicznym. Zderzak przedni – drobne zarysowania i odpryski lakieru na poszyciu zewnętrznym. Szyba czołowa – drobne odpryski na powierzchni zewnętrznej. Pokrywa komory silnika – drobne zarysowania i odpryski powłoki lakierowej. Wygłuszenie pokrywy komory silnika - rozdarte. Błotnik prawy – drobne zarysowania. Drzwi prawe przednie – zagięcie punktowe, drobne zarysowania. Drzwi prawe tylne – drobne zarysowania. Poszycie tylne boku prawego – drobne zarysowania. Zderzak tylny – głębokie zarysowania na odcinkach ok 8mm, 6mm, 18mm, 5mm, 10mm, drobne zarysowania. Wycieraczka szyby tylnej - brak dolnej nakładki. Drzwi tyłu nadwozia – drobne zarysowania. Poszycie tylne boku lewego – drobne zarysowania. Drzwi lewe tylne – drobne zarysowania. Drzwi lewe przednie – głębokie zarysowania na powierzchni ok 13x10mm, drobne zarysowania. Słupki lewy B - głębokie zarysowania z zagięciami na odcinkach ok 18mm, 10mm, 12mm. Błotnik lewy – drobne zarysowania. Dach – zagięcie punktowe, drobne zarysowania. Powiększona grubość powłoki lakierowej drzwi prawych przednich: do 172µm, drzwi prawych tylnych: do 226µm, poszycia tylnego boku prawego: do 201µm, drzwi tyłu nadwozia: do 212µm. Zmierzona grubość powłoki lakierowej pozostałych zewnętrznych metalowych elementów nadwozia: do 153µm.

**V. Wnętrze stwierdzono:** Deska rozdzielcza i poszycia tapicerskie wnętrza pojazdu – miejscowe zarysowania z ubytkami tworzywa. Poszycia tapicerskie foteli przednich, kanapy tylnej, wykładzin podłogi i podsufitki – miejscowo zabrudzone. Układ klimatyzacji wymaga sprawdzenia szczelności, uzupełnienia czynnika roboczego oraz oczyszczenia parownika i układu dolotowego powietrza do wnętrza. Tapicerka drzwi prawych tylnych - głębokie zarysowania.

**VI. Wyposażenie, stwierdzono:** Radioodtwarzacz fabryczny. Szyby drzwi przednich sterowane elektrycznie.

## **VII. Wyposażenie dodatkowe:**

- ABS
- Czujnik odległości przy parkowaniu - przód i tył
- Czujniki ciśnienia w ogumieniu
- ESP - układ stabilizacji toru jazdy
- Immobilizer
- Kierownica wielofunkcyjna
- Klimatyzacja
- Komputer pokładowy
- Lakier metalik
- Lusterka boczne sterowane elektrycznie

- Poduszka kierowcy
- Poduszka Pasażera
- Poduszki boczne
- Poduszki-System kurtyn
- Światła do jazdy dziennej
- Światła przeciwmgielne
- Tempomat
- Wspomaganie układu kierowniczego
- Zamek centralny zdalnie sterowany
- Zderzaki w kolorze nadwozia

#### VIII. Ogumienie :

Opona	Producent	Rozmiar	Stopień zużycia (szacunkowo)
Lewy przód	Fulda Kristall Control HP2	195/55R16 M+S	65%
Prawy przód	Fulda Kristall Control HP2	195/55R16 M+S	65%
Lewy tył	Fulda Kristall Control HP2	195/55R16 M+S	50%
Prawy tył	Fulda Kristall Control HP2	195/55R16 M+S	50%
Zapasy	Koło dojazdowe	125/70D15	25%

Sporządzono w 2 egzemplarzach.

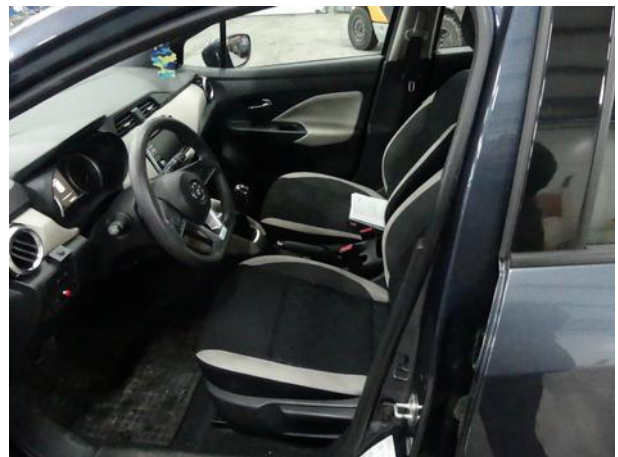
Do oceny dołączono 72 fotografii cyfrowych.

**Niniejsza opinia nie jest ekspertyzą stanu technicznego pojazdu ani gwarancją niezawodności zespołów i podzespołów pojazdu, została sporządzona wyłącznie na podstawie oględzin w warunkach istniejących w miejscu badania. Opinia określa wyłącznie szacunkową wartość rynkową pojazdu i może być wykorzystana tylko przez zlecającego. Sporządzający opinię zastrzega się, że nie ponosi odpowiedzialności za wady ukryte pojazdu, wady prawne, błędy w dokumentacji pojazdu i błędy montażu. Opinia została sporządzona bezstronnie.**

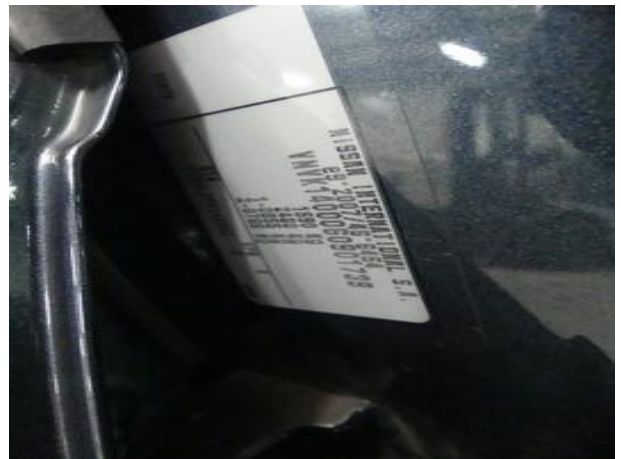
Rzecznawca , data: 18 grudnia 2022

.....

Dokumentacja fotograficzna do opinii CFM202212141



Dokumentacja fotograficzna do opinii CFM202212141





Dokumentacja fotograficzna do opinii CFM202212141



