

„NEFRIS”
Nefris Sp. z o.o.
80-230 Gdańsk
ul. Bohaterów Getta Warszawskiego 15/1A
NIP: 957 11 11 157

OCENA TECHNICZNA
Nr CFM202010136
Data badania – 14 października 2020r.
Rzeczoznawca - Łukasz Bonik

Zleceniodawca: Carefleet S.A.
Adres: ul. Legnicka 48 bud. C-D, 54-202 Wrocław
Zakres oceny: Określenie wartości pojazdu dla potrzeb sprzedaży w trybie przetargu.

Dane techniczne:

Nr rejestracyjny: DW4J031
Marka pojazdu: PEUGEOT
Model: 308
Kolor: BIAŁY

Rodzaj nadwozia: Kombi
Rodzaj pojazdu: osobowy
Liczba drzwi: 5
Liczba miejsc: 5
Wskazania licznika [km]: 172071
Nr fabryczny (VIN): VF3LCBHZ3GS268873
Rok produkcji: 2016
Rok produkcji – uwaga: POJAZD Z POLSKIEJ SIECI DEALERSKIEJ.
Masa własna (kg): 1295
Rodzaj paliwa: Olej napędowy
Norma EURO: 6
Typ silnika: ZS
Układ/liczba cyl.: R4
Pojemność [cm³]: 1560
Moc [kW]: 88.00

Data pierwszej rejestracji w kraju: 04.11.2016

Pojazd zbadano w Magnicach k/Wrocławia na parkingu EFL S.A. w obecności zleceniodawcy.

UWAGI:

Pojazd zarejestrowany na: CAREFLEET S.A.
ul. Legnicka 48 bud. C-D
54-202 Wrocław

1. Dowód rejestracyjny: DR/BAM4632289
2. Data następnego badania technicznego: 04.11.2021r.
3. Kluczyki ilość kompletów: 2 (DWA KLUCZE Z PILOTAMI CENTRALNEGO ZAMKA)
4. Dokumentacja eksploatacyjna pojazdu: instrukcja obsługi - jest, książka przeglądów - jest
5. Książka serwisowa z wpisami przy przebiegach: 24451km, 50039km, 75057km, 98923km, 125540km, ostatni w dniu 23.07.2019r,
Adnotacje w dowodzie rejestracyjnym: poziom emisji spalin EURO 6,

WYNIKI BADANIA :

I. Silnik stwierdzono: Układ smarowania - poziom oleju na wskaźniku kontrolnym – powyżej min. Poziom cieczy w zbiorniku wyrównawczym układu chłodzenia – powyżej min. Rozruch oraz praca silnika w warunkach parkingowych w normie. Komora silnika zabrudzona eksploatacyjnie. Zaleca się sprawdzenie pracy silnika w warunkach drogowych.

II. Podwozie stwierdzono: Działanie układu hamulcowego i kierowniczego w warunkach parkingowych w normie. Układ wydechowy – działanie w normie, zaleca się sprawdzenie układu w warunkach stanowiskowych. Zaleca się sprawdzenie układów podwozia pojazdu w warunkach drogowych.

III. Układ przeniesienia napędu stwierdzono: Skrzynia biegów – manualna 6 biegowa. Działanie skrzyni biegów w warunkach parkingowych w normie. Napęd na oś przednią. Zaleca się sprawdzenie układów przeniesienia napędu w warunkach warsztatowych i wykonanie przeglądu. Obręcze kół - aluminiowe 4 sztuki, stalowe 1 sztuka - zapas. Felga PP oraz TL - zarysowane.

IV. Nadwozie stwierdzono: Barwa nadwozia: biały.

Pokrywa silnika – odprysk o średnicy około 6 mm, odpryski

Drzwi PP – odprysk o średnicy około 5 mm, wgniecenie powyżej 20 mm średnicy, zarysowania

Próg prawy – korozja, odpryski

Dach – odprysk z korozją, odpryski

Zderzak T – spękanie lakieru, zarysowania

Próg lewy – korozja, odpryski

Drzwi PL – odprysk o średnicy powyżej 3 mm, odpryski, zarysowanie

Drzwi TL – odprysk o średnicy około 5 mm, odpryski

Szyba czołowa- odprysk

Zderzak P - zarysowania, zabrudzanie substancją smolistą

Lusterko P - zarysowania

Rama dachu prawa - odpryski

Rama dachu lewa - odpryski

Błotnik TL - odprysk

Grubość powłoki lakierowej elementów poszyc zewnątrznych:

pokrywa silnika – do μm

błotnik pp - do 90 μm

drzwi pp - do 90 μm

drzwi tp - do 90 μm

błotnik tp - do 90 μm

pokrywa bagażnika - tworzywo

dach - do 109 μm

błotnik tl - do 90 μm

drzwi tl - do 90 μm

drzwi pl - do 90 μm

błotnik pl – do 90 μm

V. Wnętrze stwierdzono: Podsufitka - zabrudzenie

Boczek drzwi PP - zarysowanie

Wykładzina bagażnika - zarysowanie

Wnętrze bagażnika - zabrudzenie

Układ klimatyzacji wymaga sprawdzenia szczelności, uzupełnienia czynnika roboczego oraz oczyszczenia parownika i układu dolotowego powietrza do wnętrza.

VI. Wyposażenie, stwierdzono:

VII. Wyposażenie dodatkowe:

- ABS
- ASR
- Czujnik deszczu
- Czujnik odległości przy parkowaniu - tył
- Dotykowy ekran
- Dywaniki gumowe
- EBA - system wspomagania nagłego hamowania
- Elektrycznie podnoszone szyby przednie i tylne
- ESP - układ stabilizacji toru jazdy
- Felgi aluminiowe
- Immobilizer
- Kierownica wielofunkcyjna
- Klimatyzacja automatyczna
- Komputer pokładowy
- Lusterka boczne sterowane elektrycznie
- Monitor pokładowy
- Nawigacja
- Poduszka kierowcy
- Poduszka Pasażera
- Poduszki boczne
- Poduszki-System kurtyn
- Relingi dachowe
- Światła do jazdy dziennej
- Światła przeciwmgielne
- Tempomat
- Termometr zewnętrzny
- Trzecie światło STOP
- Uchwyty ISOFIX
- Zamek centralny zdalnie sterowany
- Zderzaki w kolorze nadwozia

VIII. Ogumienie :

Opona	Producent	Rozmiar	Stopień zużycia (szacunkowo)
PL ZIMA	VERDESTEIN	205/55R16	66%
PP ZIMA	VERDESTEIN	205/55R16	50%
TL ZIMA	FALKEN	205/55R16	16%
TP ZIMA	FALKEN	205/55R16	33%
ZAPAS	CONTINENTAL	T125/60R16	10%

Sporządzono w 2 egzemplarzach.

Do oceny dołączono 108 fotografii cyfrowych.

Niniejsza opinia nie jest ekspertyzą stanu technicznego pojazdu ani gwarancją niezawodności zespołów i podzespołów pojazdu, została sporządzona wyłącznie na podstawie oględzin w warunkach istniejących w miejscu badania. Opinia określa wyłącznie szacunkową wartość rynkową pojazdu i może być wykorzystana tylko przez zlecającego. Sporządzający opinię zastrzega się, że nie ponosi odpowiedzialności za wady ukryte pojazdu, wady prawne, błędy w dokumentacji pojazdu i błędy montażu. Opinia została sporządzona bezstronnie.

Rzecznawca , data: 16 października 2020

.....

Dokumentacja fotograficzna do opinii CFM202010136



Dokumentacja fotograficzna do opinii CFM202010136



Dokumentacja fotograficzna do opinii CFM202010136



Dokumentacja fotograficzna do opinii CFM202010136



Dokumentacja fotograficzna do opinii CFM202010136



Dokumentacja fotograficzna do opinii CFM202010136



Dokumentacja fotograficzna do opinii CFM202010136



Dokumentacja fotograficzna do opinii CFM202010136



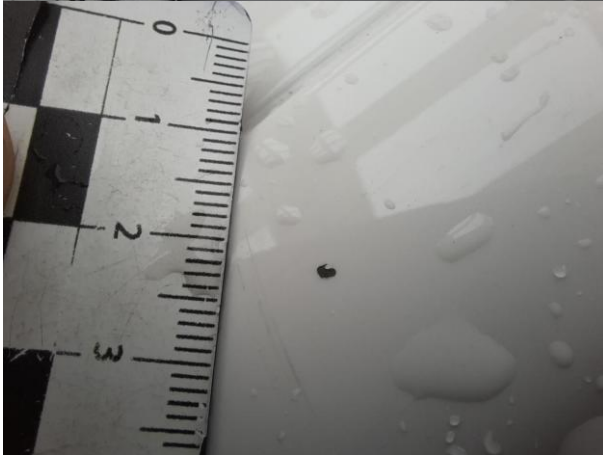
Dokumentacja fotograficzna do opinii CFM202010136



Dokumentacja fotograficzna do opinii CFM202010136

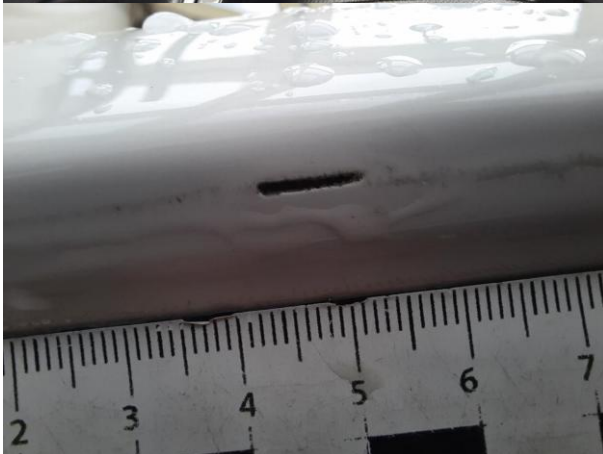


Dokumentacja fotograficzna do opinii CFM202010136





Dokumentacja fotograficzna do opinii CFM202010136



Dokumentacja fotograficzna do opinii CFM202010136

