

„eRzecznawcy Królewicz i Wspólnicy Sp.Jawna”
ul. Kopijników 75A, 03-274 Warszawa

OCENA TECHNICZNA

Nr CFM202212115

Data badania – 19 grudnia 2022r.

Rzecznawca - Dariusz Rejowski

Zleceniodawca: Carefleet S.A.
Adres: ul. Legnicka 48 bud. C-D, 54-202 Wrocław
Zakres oceny: Określenie wartości pojazdu dla potrzeb sprzedaży w trybie przetargu.

Dane techniczne:

Nr rejestracyjny: WW726XY

Marka pojazdu: OPEL

Model: INSIGNIA 1.6 CDTI ENJOY S&S EC

Kolor: czarny

Rodzaj nadwozia: Hatchback

Rodzaj pojazdu: Osobowy

Liczba drzwi: 5

Liczba miejsc: 5

Wskazania licznika [km]: 151518

Nr fabryczny (VIN): W0VZM6EF4J1044256

Rok produkcji: 2017

Rok produkcji – uwaga: Pojazd z polskiej sieci dealerskiej

Masa całkowita (kg): 2070

Masa własna (kg): 1428

Rodzaj paliwa: Olej napędowy

Norma EURO: 6

Typ silnika: zapłon samoczynny

Układ/liczba cyl.: R4

Pojemność [cm³]: 1598

Moc [kW]: 100.00

Data pierwszej rejestracji w kraju: 20.11.2017

Pojazd zbadano w Magnicach k/Wrocławia na parkingu EFL S.A. w obecności zleceniodawcy.

UWAGI:

Pojazd zarejestrowany CAREFLEET S.A. ul. Legnicka 48 bud. C-D 54-202 Wrocław
na:

1. Dowód rejestracyjny: DR/BAN4856524
2. Data następnego badania technicznego: 09.12.2023r.
3. Kluczyki ilość kompletów: 2 (Dwa klucze zintegrowane z pilotem centralnego zamka)
4. Dokumentacja eksploatacyjna pojazdu: instrukcja obsługi - jest, książka przeglądów - jest
5. Liczba wpisów w książce serwisowej - 0

WYNIKI BADANIA :

I. Silnik stwierdzono: Układ smarowania - poziom oleju na wskaźniku kontrolnym w normie. Poziom cieczy w zbiorniku wyrównawczym układu chłodzenia - powyżej min. Rozruch i praca silnika w warunkach parkingowych w normie. Komora silnika zabrudzona eksploatacyjnie. Zaleca się sprawdzenie pracy silnika w warunkach drogowych.

II. Podwozie stwierdzono: Działanie układu hamulcowego i kierowniczego w warunkach parkingowych w normie. Zaleca się sprawdzenie układów podwozia pojazdu w warunkach drogowych.

III. Układ przeniesienia napędu stwierdzono: Obręcze kół - stalowe 4 sztuk. Kołpak PL – Zdeformowanie / Wgniecenie, Kołpak PP – Zdeformowanie / Wgniecenie. Skrzynia biegów - manualna 6 biegowa. Działanie skrzyni biegów w warunkach parkingowych w normie. Napęd na przednią oś. Zaleca się sprawdzenie układów przeniesienia napędu w warunkach warsztatowych i wykonanie przeglądu.

IV. Nadwozie stwierdzono: Barwa nadwozia czarna

Zderzak przód: Zarysowania

Pokrywa przednia: Odpryski

Szyba czołowa: Odpryski

Kołpak koła PL uszkodzony

Drzwi LP: poszycie: Odpryski

Lusterko wsteczne lewe: Zarysowania

Rama dachu lewa: Zarysowania

Dach: Zarysowania

Drzwi LT: poszycie: Zdeformowanie / Wgniecenie

Błotnik / ściana boczna LT: Zdeformowanie / Wgniecenie

Pokrywa tylna / drzwi tyłu: Zarysowania

Zderzak tył: Zarysowania

Drzwi PT: rama: Zdeformowanie / Wgniecenie / Zarysowania

Drzwi PP: poszycie: Zarysowania

Zmierzona grubość powłoki lakierowej: pokrywa P - 120 μm , błotnik PP - 110 μm , drzwi PP - 130 μm , drzwi TP - 130 μm , poszycie TP - 120 μm , pokrywa T - 130 μm , poszycie TL - 130 μm , drzwi TL - 120 μm , drzwi PL - 130 μm , błotnik PL - 110 μm , dach - 150 μm , próg P - 70 μm , próg L - 50 μm

V. Wnętrze stwierdzono: Przeciwoślepiacze: Zabrudzenia

Kierownica: Przetarcia

Tapicerka drzwi LP: Zabrudzenia

Fotel LP: Zabrudzenia

Kanapa / fotel LT: Zabrudzenia

Tapicerka pokrywy bagażnika / drzwi tyłu: Zabrudzenia / Zarysowania

Kanapa / fotel PT: Zabrudzenia

Fotel PP: Zabrudzenia

Układ klimatyzacji wymaga sprawdzenia szczelności, uzupełnienia czynnika roboczego oraz oczyszczenia parownika i układu dolotowego powietrza do wnętrza.

VI. Wyposażenie, stwierdzono: Antena radiowa w tylnej szybie

Automatyczny włącznik świateł drogowych

Automatyczny włącznik świateł z czujnikiem tunelu

Bezkluczykowe uruchomienie silnika (składowa ATH)

Czujnik deszczu

Czujnik wilgotności

Dodatkowe elektryczne ogrzewanie w systemie nawiewu powietrza

Elektryczne szyby, tył
 ESP - program stabilizacji toru jazdy
 Felgi strukturalne 17 z kołpakiem 5 podwójnych ramion, bi-kolor z oponami 215/55
 Filtr przeciwpyłkowy z wkładem węglowym
 Gniazdo USB w podłokietniku do przesyłania danych i ładowania
 Hamulec postojowy sterowany elektrycznie
 Kierownica skórzana
 Klamki drzwi w kolorze nadwozia
 Klimatyzacja sterowana elektronicznie, dwustrefowa
 Kolumna kierownicy z regulacją położenia w dwóch płaszczyznach
 Lampy tylne LED
 Lane Keep Assist
 Listwa czarna matowa w lini dachu
 Lusterka boczne regulowane elektrycznie i ogrzewane w kolorze nadwozia składane ręcznie
 Lusterka w osłonie przeciwsłobecznej bez podświetlenia
 Lusterko wsteczne światłoczułe
 Nawiewy powietrza w drugim rzędzie foteli
 Oparcie składane jednym ruchem
 Ostrzeg. przed kolizją, auto. hamowanie, wykryw. pieszych, utrzym. pasa - pakiet Asystent Kierowcy
 1
 Oświetlenie wnętrza typu ambient
 Podłokietnik centralny z tyłu
 Poduszki powietrzne, boczne z przodu i kurtynowe
 Reflektory przednie halogenowe
 Sterowanie radiem z kierownicy
 System monitorujący ciśnienie w oponach
 System multimedialny R4.0 (wyśw 7 cal, Bluetooth, audio-streaming, wyświe zdj i vid, 7 głośników)
 System Opel OnStar
 System Start&Stop
 System świateł drogowych zapobiegający oślepieniu
 System wykrywania pieszych z przodu
 Szyba przednia odbijająca promieniowanie ciepłe
 Światła do jazdy dziennej LED
 Tapicerka materiałowa Aida
 Tempomat z ogranicznikiem prędkości
 Tylne oparcie składane, dzielone 40/60
 Wspomaganie hamowania przy małych prędkościach w celu uniknięcia kolizji
 Wyłącznik poduszki powietrznej pasażera
 Zagłówek tylny, środkowy
 Zestaw do naprawy przebitej opony
 Zestaw Dobrej Widoczności
 Alarm
 Dywaniki gumowe
 Lakier metalik

VII. Wyposażenie dodatkowe:

VIII. Ogumienie :

Opona	Producent	Rozmiar	Stopień zużycia (szacunkowo)
PL lato	DUNLOP	215/55R17 94Y	70%
PP lato	DUNLOP	215/55R17 94Y	70%
TL lato	GOODYEAR	215/55R17 94Y	0%
TP lato	GOODYEAR	215/55R17 94Y	45%

Sporządzono w 2 egzemplarzach.

Do oceny dołączono 100 fotografii cyfrowych.

Niniejsza opinia nie jest ekspertyzą stanu technicznego pojazdu ani gwarancją niezawodności zespołów i podzespołów pojazdu, została sporządzona wyłącznie na podstawie oględzin w warunkach istniejących w miejscu badania. Opinia określa wyłącznie szacunkową wartość rynkową pojazdu i może być wykorzystana tylko przez zlecającego. Sporządzający opinię zastrzega się, że nie ponosi odpowiedzialności za wady ukryte pojazdu, wady prawne, błędy w dokumentacji pojazdu i błędy montażu. Opinia została sporządzona bezstronnie.

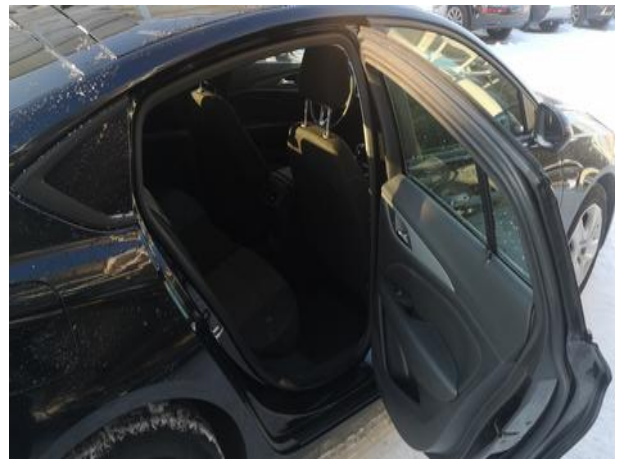
Rzeczoznawca , data: 22 grudnia 2022

.....

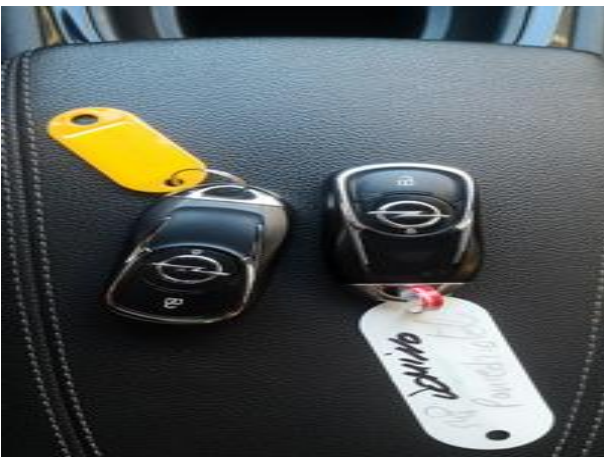
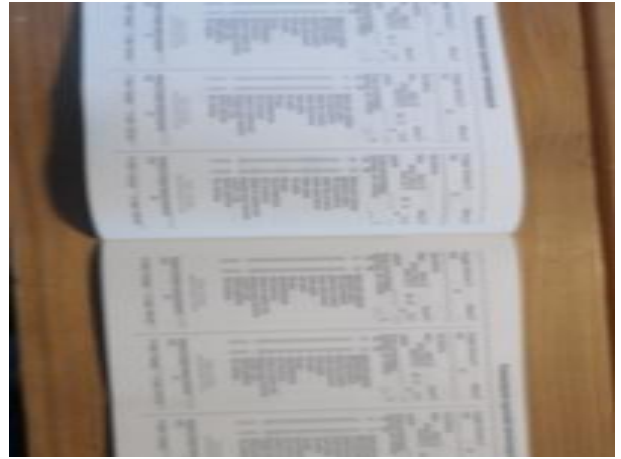
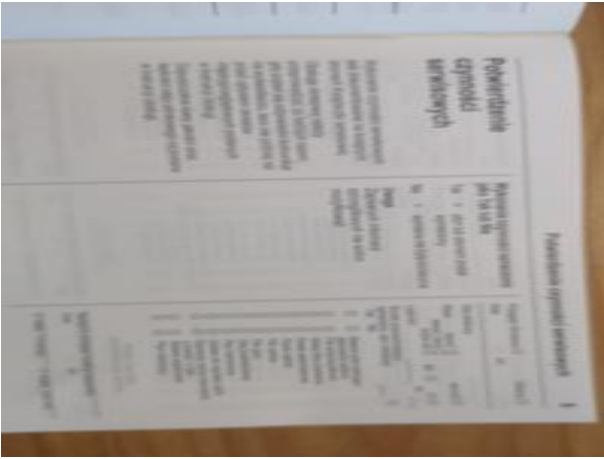
Dokumentacja fotograficzna do opinii CFM202212115



Dokumentacja fotograficzna do opinii CFM202212115



Dokumentacja fotograficzna do opinii CFM202212115



Dokumentacja fotograficzna do opinii CFM202212115



Dokumentacja fotograficzna do opinii CFM202212115

