

„eRzecznawcy Królewicz i Wspólnicy Sp.Jawna”
ul. Kopijników 75A, 03-274 Warszawa

OCENA TECHNICZNA
Nr CFM202302104
Data badania – 14 lutego 2023r.
Rzecznawca - Dariusz Rejowski

Zleceniodawca: Carefleet S.A.
Adres: ul. Legnicka 48 bud. C-D, 54-202 Wrocław
Zakres oceny: Określenie wartości pojazdu dla potrzeb sprzedaży w trybie przetargu.

Dane techniczne:

Nr rejestracyjny: PO3LH96

Marka pojazdu: OPEL
Model: INSIGNIA 2.0 CDTI INNOVATION
Kolor: czarny

Rodzaj nadwozia: Hatchback
Rodzaj pojazdu: Osobowy
Liczba drzwi: 5
Liczba miejsc: 5
Wskazania licznika [km]: 115597
Nr fabryczny (VIN): W0VZT6EG5K1069454
Rok produkcji: 2019
Rok produkcji – uwaga: Pojazd z polskiej sieci dealerskiej
Masa całkowita (kg): 2220
Masa własna (kg): 1565
Rodzaj paliwa: Olej napędowy
Norma EURO: 6
Typ silnika: zapłon samoczynny
Układ/liczba cyl.: R4
Pojemność [cm³]: 1956
Moc [kW]: 125.00

Data pierwszej rejestracji w kraju: 01.07.2019

Pojazd zbadano w Magnicach k/Wrocławia na parkingu EFL S.A. w obecności zleceniodawcy.

UWAGI:

Pojazd zarejestrowany CAREFLEET S.A. ul. Legnicka 48 bud. C-D 54-202 Wrocław
na:

1. Dowód rejestracyjny: DR/BAP2857775
2. Data następnego badania technicznego: 27.06.2024r.
3. Kluczyki ilość kompletów: 1 (Jeden klucz zintegrowany z pilotem centralnego zamka)
4. Dokumentacja eksploatacyjna pojazdu: instrukcja obsługi - jest, książka przeglądów - jest
5. Liczba wpisów w książce serwisowej - 3: 30189 km, 61010 km, 91060 km dnia 09-11-2021

WYNIKI BADANIA :

I. Silnik stwierdzono: Układ smarowania - poziom oleju na wskaźniku kontrolnym w normie. Poziom ciecchy w zbiorniku wyrównawczym układu chłodzenia - powyżej min. Rozruch i praca silnika w warunkach parkingowych w normie. Komora silnika zabrudzona eksploatacyjnie. Zaleca się sprawdzenie pracy silnika w warunkach drogowych.

II. Podwozie stwierdzono: Działanie układu hamulcowego i kierowniczego w warunkach parkingowych w normie. Zaleca się sprawdzenie układów podwozia pojazdu w warunkach drogowych.

III. Układ przeniesienia napędu stwierdzono: Obręcze kół - aluminiowe 4 sztuk, koło dojazdowe - stalowe. Felga PL – zarysowania, Felga PP – zarysowania, Felga TL – zarysowania, Felga TP - zarysowania. Skrzynia biegów - automatyczna. Działanie skrzyni biegów w warunkach parkingowych w normie. Napęd na przednią oś. Zaleca się sprawdzenie układów przeniesienia napędu w warunkach warsztatowych i wykonanie przeglądu.

IV. Nadwozie stwierdzono: Barwa nadwozia czarna

Zderzak przód: Zarysowania

Atrapa przednia: Odpryski

Pokrywa przednia: Odpryski

Reflektor lewy: Odpryski

Szyba czołowa: Odpryski

Błotnik LP: Zarysowania

Drzwi LP: poszycie: Odpryski

Drzwi LP: rama: Zarysowania

Drzwi LP: szyba: Odpryski

Lusterko wsteczne lewe: Odpryski / Zarysowania

Rama dachu lewa: Odpryski

Dach: Odpryski / uszkodzenie lakieru

Drzwi LT: poszycie: Zarysowania

Błotnik / ściana boczna LT: Zarysowania

Pokrywa tylna / drzwi tyłu: Zarysowania

Zderzak tył: Zarysowania

Błotnik / ściana boczna PT: Zarysowania

Drzwi PT: poszycie: Zarysowania

Drzwi PP: poszycie: Zarysowania

Lusterko wsteczne prawe: Zarysowania

Reflektor prawy: Odpryski

Zmierzona grubość powłoki lakierowej: pokrywa P - 140 μm , błotnik PP - 300 μm , drzwi PP - 250 μm , drzwi TP - 90 μm , poszycie TP - 620 μm , pokrywa T - 120 μm , poszycie TL - 160 μm , drzwi TL - 160 μm , drzwi PL - 160 μm , błotnik PL - 130 μm , dach - 80 μm

V. Wnętrze stwierdzono: Tapicerka drzwi LP: Zabrudzenia

Wykładzina LP: Zabrudzenia

Listwa progu LP: Zarysowania

Fotel LP: Zabrudzenia

Listwa progu LT: Zarysowania

Kanapa / fotele: Zabrudzenia

Wykładzina bagażnika: Zabrudzenia

Przestrzeń bagażowa / próg załadowniczy: Zabrudzenia / Zarysowania

Listwa progu PT: Przetarcia

Listwa progu PP: Zarysowania

Wykładzina PP: Zabrudzenia

Układ klimatyzacji wymaga sprawdzenia szczelności, uzupełnienia czynnika roboczego oraz oczyszczenia parownika i układu dolotowego powietrza do wnętrza.

VI. Wyposażenie, stwierdzono: 7 głośników premium

Automatyczny włącznik świateł drogowych
Automatyczny włącznik świateł z czujnikiem tunelu
Bezkluczkowe uruchomienie silnika (składowa ATH)
Czujnik deszczu
Czujnik odległości od poprzedzającego pojazdu
Czujniki odległości przy parkowaniu - przód i tył
Dodatkowe elektryczne ogrzewanie w systemie nawiewu powietrza
Elektryczne szyby, tył
ESP - program stabilizacji toru jazdy
Felgi aluminiowe 17, 5 podówjnych ramion, Opony 215/55
Fotel kierowcy z 8-kierunkową regulacją
Fotel pasażera regulowany w 4 kierunkach
Gniazdka USB 2x do ładowania w tylnej części podłokietnika
Hamulec postojowy sterowany elektrycznie
Kierownica skórzana
Klimatyzacja sterowana elektronicznie, dwustrefowa
Lampy tylne LED
Listwa czarna błyszcząca w linii dachu
Lusterka boczne regulowane elektrycznie i ogrzewane w kolorze nadwozia składane ręcznie
Lusterko wsteczne światłoczułe
Osłony przeciwsłoneczne z podświetlanymi lusterkami LED
Ostrzeg. przed kolizją, auto. hamowanie, wykryw. pieszych, utrzym. pasa - pakiet Asystent Kierowcy 1
Oświetlenie wnętrza typu ambient
Podłokietnik centralny z tyłu
Poduszki powietrzne, boczne z przodu i kurtynowe
Sterowanie radiem z kierownicy
System informacji o statusie samochodu (czujnik ciśnienia w oponach inf. o każdej oponie)
System Start&Stop
System wykrywania pieszych z przodu
Szyba przednia odbijająca promieniowanie ciepłe
Światła do jazdy dziennej LED
Tapicerka materiałowa Monita łączona ze sztuczną skórą, pakiet
Tempomat z ogranicznikiem prędkości
Wspomaganie hamowania przy małych prędkościach w celu uniknięcia kolizji
Wyświetlacz graficzny 3.5 pomiędzy zegarami
Koło zapasowe dojazdowe 17
Lakier metalik
Pakiet Premium Innovation
Przyciemniana szyba z tyłu i tylne boczne
Reflektory przeciwmgielne
System multimedialny Navi 900 IntelliLink (USB, Bluetooth, ekran 8.0, 7 głośników)

VII. Wyposażenie dodatkowe:

VIII. Ogumienie :

Opona	Producent	Rozmiar	Stopień zużycia (szacunkowo)
PL zima	Falken	225/55R17	45%
PP zima	Falken	225/55R17	45%
TL zima	Falken	225/55R17	30%

TP zima	Falken	225/55R17	15%
dojazdowe	Continental	125/70R17	0%

Sporządzono w 2 egzemplarzach.

Do oceny dołączono 186 fotografii cyfrowych.

Niniejsza opinia nie jest ekspertyzą stanu technicznego pojazdu ani gwarancją niezawodności zespołów i podzespołów pojazdu, została sporządzona wyłącznie na podstawie oględzin w warunkach istniejących w miejscu badania. Opinia określa wyłącznie szacunkową wartość rynkową pojazdu i może być wykorzystana tylko przez zlecającego. Sporządzający opinię zastrzega się, że nie ponosi odpowiedzialności za wady ukryte pojazdu, wady prawne, błędy w dokumentacji pojazdu i błędy montażu. Opinia została sporządzona bezstronnie.

Rzecznawca , data: 14 lutego 2023

.....

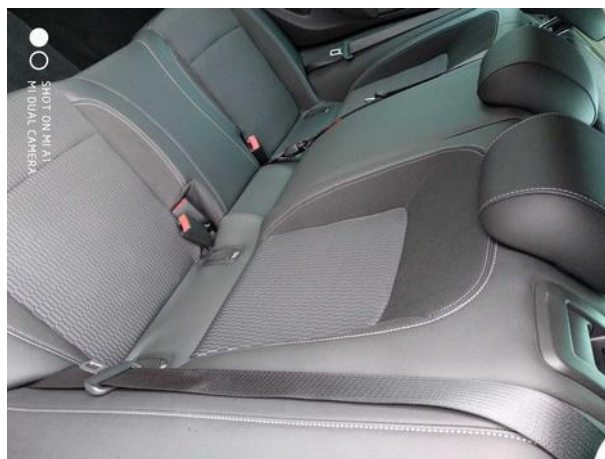
Dokumentacja fotograficzna do opinii CFM202302104



Dokumentacja fotograficzna do opinii CFM202302104



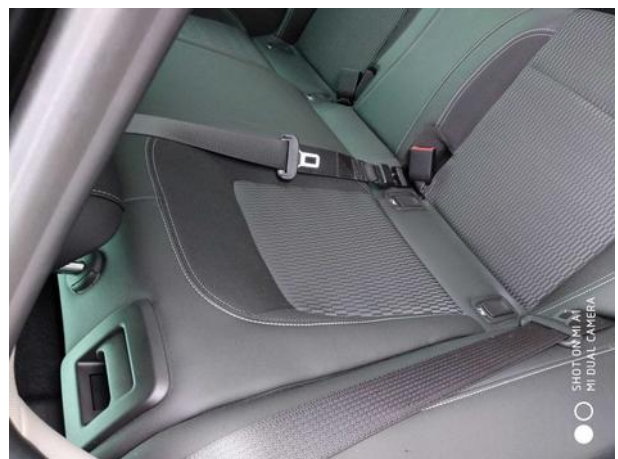
Dokumentacja fotograficzna do opinii CFM202302104



Dokumentacja fotograficzna do opinii CFM202302104



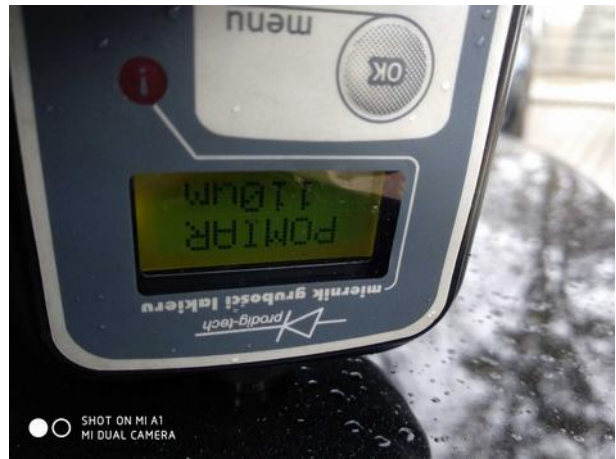
Dokumentacja fotograficzna do opinii CFM202302104



Dokumentacja fotograficzna do opinii CFM202302104



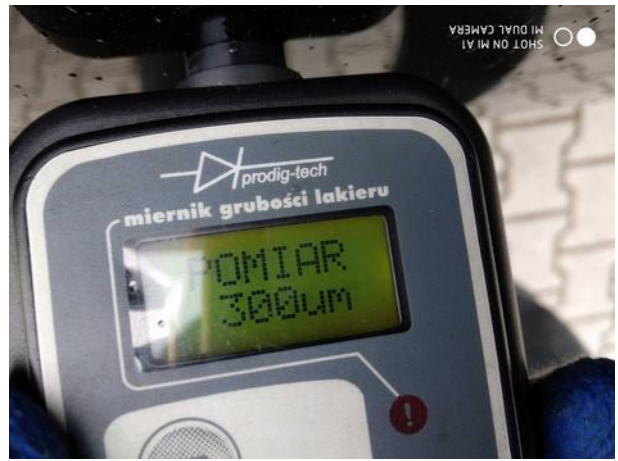
Dokumentacja fotograficzna do opinii CFM202302104



Dokumentacja fotograficzna do opinii CFM202302104



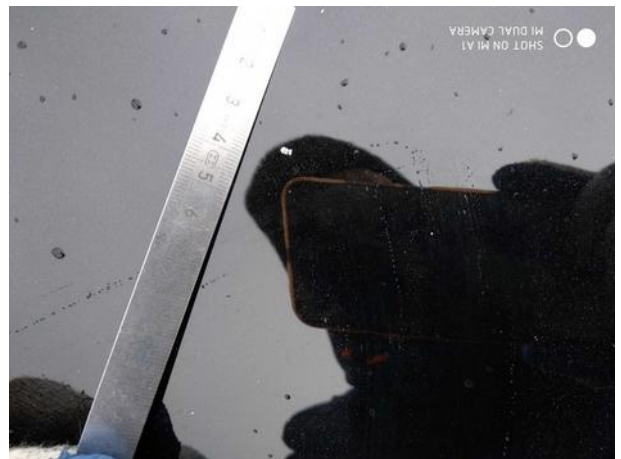
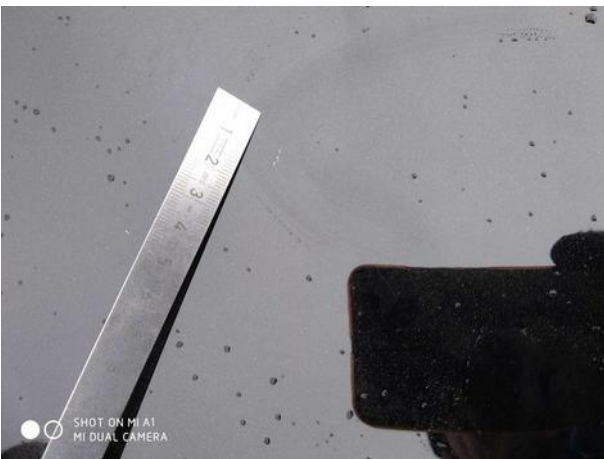
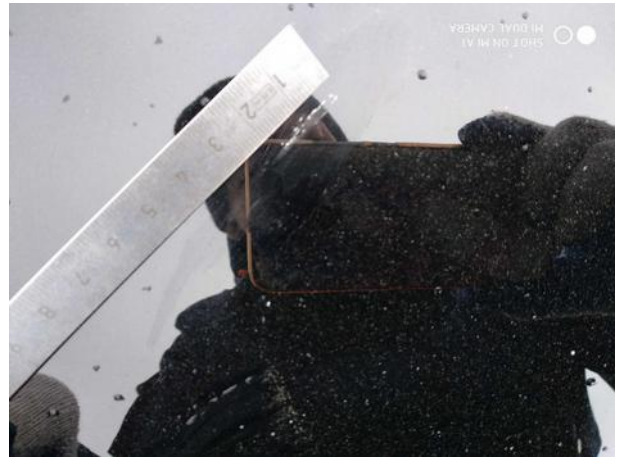
Dokumentacja fotograficzna do opinii CFM202302104



Dokumentacja fotograficzna do opinii CFM202302104



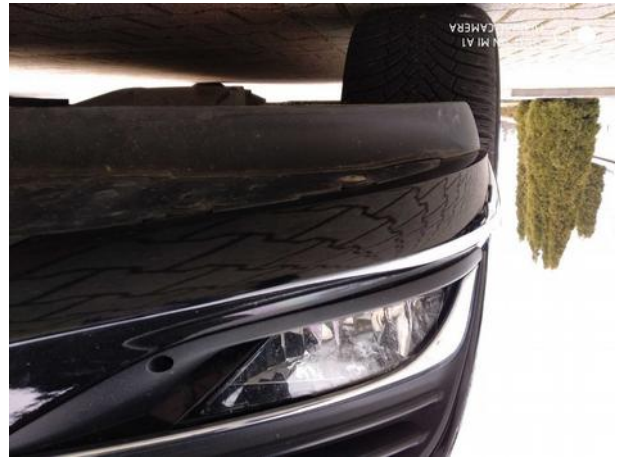
Dokumentacja fotograficzna do opinii CFM202302104



Dokumentacja fotograficzna do opinii CFM202302104



Dokumentacja fotograficzna do opinii CFM202302104



Dokumentacja fotograficzna do opinii CFM202302104



Dokumentacja fotograficzna do opinii CFM202302104



Dokumentacja fotograficzna do opinii CFM202302104



Dokumentacja fotograficzna do opinii CFM202302104



Dokumentacja fotograficzna do opinii CFM202302104



Dokumentacja fotograficzna do opinii CFM202302104



Dokumentacja fotograficzna do opinii CFM202302104



Dokumentacja fotograficzna do opinii CFM202302104



Dokumentacja fotograficzna do opinii CFM202302104

