

**„eRzecznawcy Królewicz i Wspólnicy Sp.Jawna”**  
ul. Kopijników 75A, 03-274 Warszawa

**OCENA TECHNICZNA**  
**Nr CFM201907100**  
**Data badania – 23 grudnia 2022r.**  
**Rzecznawca - Piotr Kucharski**

**Zleceniodawca:** Carefleet S.A.  
**Adres:** ul. Legnicka 48 bud. C-D, 54-202 Wrocław  
**Zakres oceny:** Określenie wartości pojazdu dla potrzeb sprzedaży w trybie przetargu.

**Dane techniczne:**

Nr rejestracyjny: DW8E266

Marka pojazdu: RENAULT  
Model: FLUENCE 1.5 DCI LIFE SEDAN  
Kolor: BIAŁY

Oznaczenie: RENAULT FLUENCE 1.5 DCI LIFE SEDAN  
Rodzaj nadwozia: Sedan  
Rodzaj pojazdu: OSOBOWY  
Liczba drzwi: 4  
Liczba miejsc: 5  
Wskazania licznika [km]: 125009  
Nr fabryczny (VIN): VF1LZVV0H55806864  
Rok produkcji: 2016  
Rok produkcji – uwaga: Pojazd z polskiej sieci dealerskiej.  
Masa całkowita (kg): 1800  
Masa własna (kg): 1322  
Ładowność (kg): 478  
Rodzaj paliwa: Olej napędowy  
Norma EURO: 6  
Typ silnika: zapłon samoczynny  
Układ/liczba cyl.: R-4  
Pojemność [cm<sup>3</sup>]: 1461  
Moc [kW]: 70.00

Data pierwszej rejestracji w kraju: 23.06.2016

Pojazd zbadano w Magnicach k/Wrocławia na parkingu EFL S.A. w obecności zleceniodawcy.

**UWAGI:**

Pojazd zarejestrowany na: CAREFLEET S.A.  
PL. ORLĄT LWOWSKICH 1  
53-605 WROCLAW

1. Dowód rejestracyjny: DR/BAM 2645778
2. Data następnego badania technicznego: 18.06.2022r.
3. Kluczyki ilość kompletów: 2 (Oba klucze z pilotami centralnego zamka.)
4. Dokumentacja eksploatacyjna pojazdu: instrukcja obsługi - jest, książka przeglądów - jest
5. Książka serwisowa /zintegrowana z instrukcją obsługi/ bez wpisów.

## **WYNIKI BADANIA :**

**I. Silnik stwierdzono:** Układ smarowania - poziom oleju na wskaźniku kontrolnym w normie. Poziom cieczy w zbiorniku wyrównawczym układu chłodzenia - powyżej min. Rozruch i praca silnika w warunkach parkingowych w normie. Komora silnika zabrudzona eksploatacyjnie. Zaleca się sprawdzenie pracy silnika w warunkach drogowych.

**II. Podwozie stwierdzono:** Działanie układu hamulcowego i kierowniczego w warunkach parkingowych w normie. Zaleca się sprawdzenie układów podwozia pojazdu w warunkach drogowych.

**III. Układ przeniesienia napędu stwierdzono:** Obręcze kół - stalowe 4 sztuki, koło zapasowe - stalowe. Skrzynia biegów - manualna 6 biegowa. Działanie skrzyni biegów w warunkach parkingowych w normie. Napęd na przednią oś. Zaleca się sprawdzenie układów przeniesienia napędu w warunkach warsztatowych i wykonanie przeglądu.

**IV. Nadwozie stwierdzono:** Barwa nadwozia biała.

Zderzak przód: Zarysowania

Pokrywa przednia: Zarysowania / Odpryski

Pokrywa tylna / drzwi tyłu: poszycie: Odpryski

Zderzak tył: Zarysowania

Zmierzona grubość powłoki lakierowej: pokrywa P - 120  $\mu\text{m}$ , błotnik PP - 130  $\mu\text{m}$ , drzwi PP - 120  $\mu\text{m}$ , drzwi TP - 120  $\mu\text{m}$ , poszycie TP - 130  $\mu\text{m}$ , pokrywa T - 140  $\mu\text{m}$ , poszycie TL - 150  $\mu\text{m}$ , drzwi TL - 140  $\mu\text{m}$ , drzwi PL - 100  $\mu\text{m}$ , błotnik PL - 140  $\mu\text{m}$ , dach - 140  $\mu\text{m}$ , próg P - 50  $\mu\text{m}$ , próg L - 50  $\mu\text{m}$

**V. Wnętrze stwierdzono:** Układ klimatyzacji wymaga sprawdzenia szczelności, uzupełnienia czynnika roboczego oraz oczyszczenia parownika i układu dolotowego powietrza do wnętrza.

Podsufitka lewa: Zarysowania

Tapicerka drzwi LP: Zarysowania / Zabrudzenia

Fotel LP: Zabrudzenia

Tapicerka drzwi LT: Zabrudzenia

Kanapa / fotel LT: Zabrudzenia

Wykładzina bagażnika: Zabrudzenia

Tapicerka pokrywy bagażnika / drzwi tyłu: Zabrudzenia

Tapicerka drzwi PT: Zabrudzenia

Kanapa / fotel PT: Zabrudzenia

Fotel PP: Zabrudzenia

Podsufitka prawa: Zabrudzenia

**VI. Wyposażenie, stwierdzono:** 4/5 zagłówki

ABS

AFU - system wspomagający nagłe hamowanie

Airbag 6 sztuk (czołowe poduszki kierowcy i pasażera, boczne poduszki - przód, kurtyny powietrzne)

Automatyczne włączanie świateł awaryjnych podczas nagłego hamowania

EBD - elektroniczny rozdział sił hamowania

ESC - układ stabilizacji toru jazdy

Felgi stalowe 15 z ogumieniem  
 Fotel kierowcy z manualną regulacją wysokości  
 Immobilizer  
 Kieszenie w oparciach foteli przednich  
 Klamki zewnętrzne w kolorze nadwozia  
 Klimatyzacja manualna  
 Kolumna kierownicy z mech. regulacją położenia w pionie  
 Komputer pokładowy  
 Lakier uni  
 Listwy boczne w kolorze czarnym  
 Lusterka boczne regulowane elektrycznie i podgrzewane  
 Lusterka boczne w kolorze nadwozia  
 Obrotomierz  
 Oświetlenie bagażnika  
 Pasy bezpieczeństwa 3 punktowe w drugim rzędzie  
 Pasy bezpieczeństwa 3 punktowe z ogranicznikiem napięcia, przód  
 Popielniczka + zapalniczka  
 Przedni podłokietnik ze schowkiem  
 Przygotowanie do montażu alarmu  
 Radio CD/MP3 R-Plug&Radio Plus  
 Sygnalizacja niezapiętych pasów bezpieczeństwa  
 Szyby przednie i tylne, elektrycznie  
 Światła przeciwmgielne  
 Tapicerka materiałowa  
 Tempomat  
 Tylna kanapa - składana i dzielona  
 Uchwyty ISOFIX do instalacji fotelika dziecięcego, tył  
 Wspomaganie układu kierowniczego  
 Wyłącznik poduszki powietrznej  
 Koło zapasowe

## VII. Wyposażenie dodatkowe:

## VIII. Ogumienie :

Opona	Producent	Rozmiar	Stopień zużycia (szacunkowo)
Zimowe	FIRESTONE WINTERHAWK3	205/60R16	65
Zimowe	FIRESTONE WINTERHAWK3	205/60R16	55
Zimowe	FIRESTONE WINTERHAWK3	205/60R16	65
Zimowe	FIRESTONE WINTERHAWK3	205/60R16	56
Letnie	Bridgestone Turanza ER300	205/60R16	30

Sporządzono w 2 egzemplarzach.

Do oceny dołączono 73 fotografii cyfrowych.

**Niniejsza opinia nie jest ekspertyzą stanu technicznego pojazdu ani gwarancją niezawodności zespołów i podzespołów pojazdu, została sporządzona wyłącznie na podstawie oględzin w warunkach istniejących w miejscu badania. Opinia określa wyłącznie szacunkową wartość rynkową pojazdu i może być wykorzystana tylko przez zlecającego. Sporządzający opinię zastrzega się, że nie ponosi odpowiedzialności za wady ukryte pojazdu, wady prawne, błędy w dokumentacji pojazdu i błędy montażu. Opinia została sporządzona bezstronnie.**

Rzecznawca , data: 29 grudnia 2022

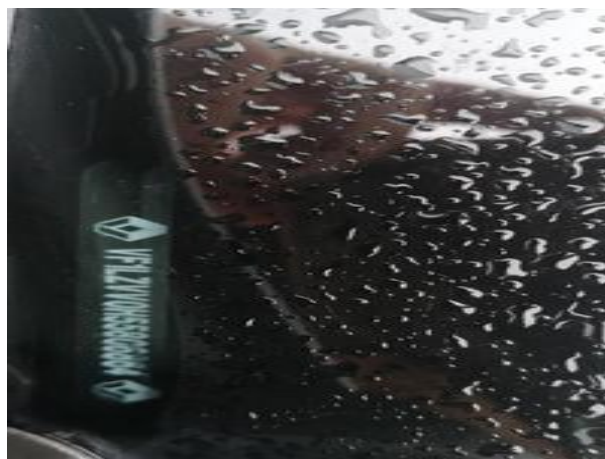
.....

Dokumentacja fotograficzna do opinii CFM201907100

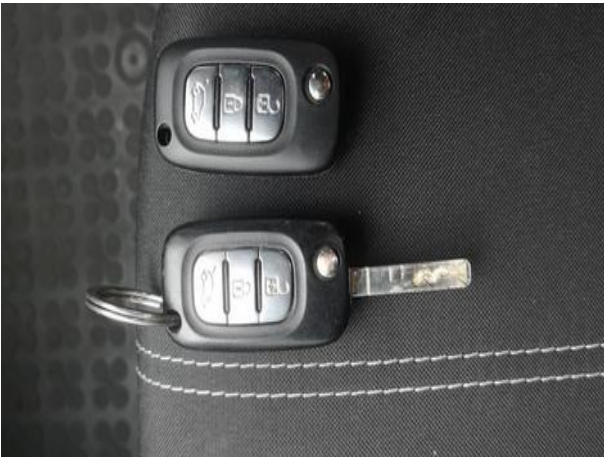
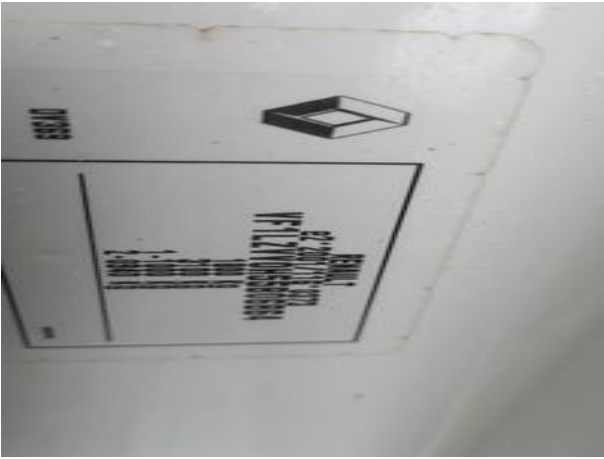




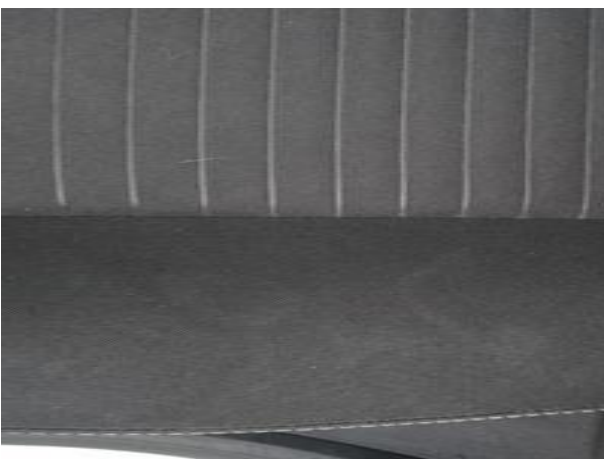
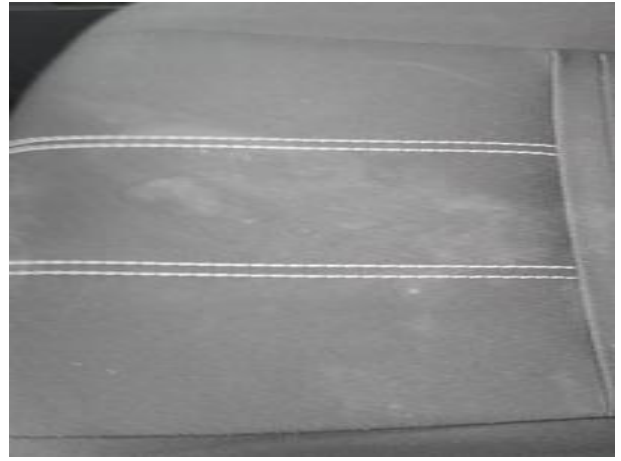
Dokumentacja fotograficzna do opinii CFM201907100



Dokumentacja fotograficzna do opinii CFM201907100





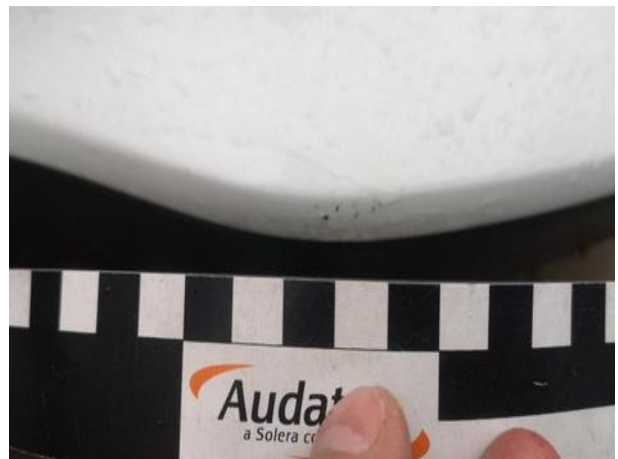
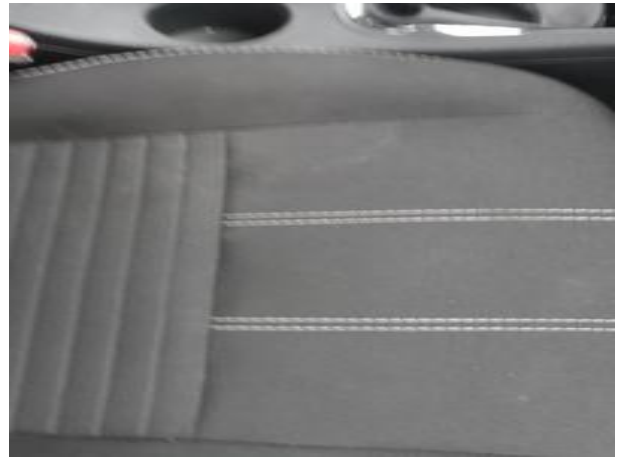
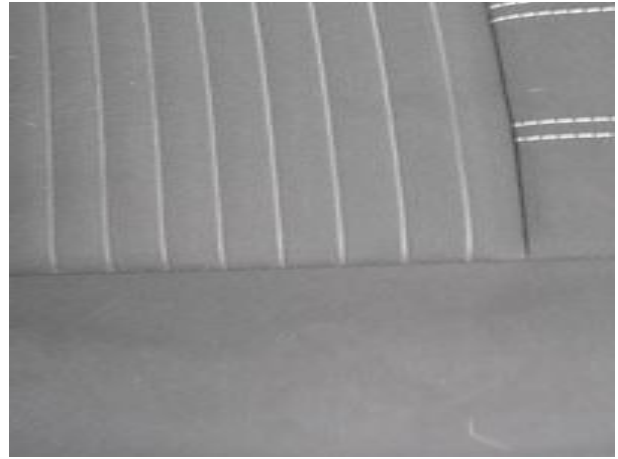


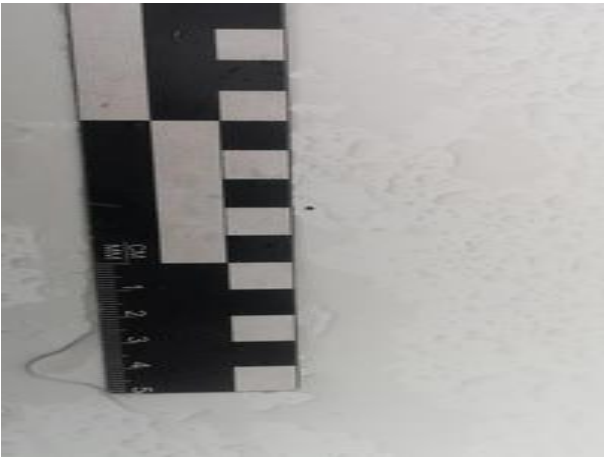


Dokumentacja fotograficzna do opinii CFM201907100



Dokumentacja fotograficzna do opinii CFM201907100







Dokumentacja fotograficzna do opinii CFM201907100





Dokumentacja fotograficzna do opinii CFM201907100



Dokumentacja fotograficzna do opinii CFM201907100

