

„eRzecznawcy Królewicz i Wspólnicy Sp.Jawna”
ul. Kopijników 75A, 03-274 Warszawa

OCENA TECHNICZNA
Nr CFM202301050
Data badania – 16 stycznia 2021r.
Rzecznawca - Piotr Kucharski

Zleceniodawca: Carefleet S.A.
Adres: ul. Legnicka 48 bud. C-D, 54-202 Wrocław
Zakres oceny: Określenie wartości pojazdu dla potrzeb sprzedaży w trybie przetargu.

Dane techniczne:

Nr rejestracyjny: WX1702C

Marka pojazdu: SKODA
Model: SUPERB
Kolor: Srebrny

Rodzaj nadwozia: Kombi
Rodzaj pojazdu: osobowy
Liczba drzwi: 5
Liczba miejsc: 5
Wskazania licznika [km]: 114009
Nr fabryczny (VIN): TMBJH7NPXL7027584
Rok produkcji: 2019
Rok produkcji – uwaga: Pojazd z polskiej sieci dealerskiej
Masa całkowita (kg): 2196
Masa własna (kg): 1601
Ładowność (kg): 595
Rodzaj paliwa: Olej napędowy
Norma EURO: 6
Typ silnika: zapłon samoczynny
Układ/liczba cyl.: R4
Pojemność [cm³]: 1968
Moc [kW]: 110.00

Data pierwszej rejestracji w kraju: 24.10.2019

Pojazd zbadano w Magnicach k/Wrocławia na parkingu EFL S.A. w obecności zleceniodawcy.

UWAGI:

Pojazd zarejestrowany CAREFLEET S.A. ul. Legnicka 48 bud. C-D 54-202 Wrocław
na:

1. Dowód rejestracyjny: DR/BAP 4647012
2. Data następnego badania technicznego: 18.10.2024r.
3. Kluczyki ilość kompletów: 2 (Dwa klucze zintegrowane z pilotem centralnego zamka)
4. Dokumentacja eksploatacyjna pojazdu: instrukcja obsługi - jest, książka przeglądów - brak
5. Elektroniczna książka serwisowa.

WYNIKI BADANIA :

I. Silnik stwierdzono: Układ smarowania - poziom oleju na wskaźniku kontrolnym w normie. Poziom cieczy w zbiorniku wyrównawczym układu chłodzenia - powyżej min. Rozruch i praca silnika w warunkach parkingowych w normie. Komora silnika zabrudzona eksploatacyjnie. Zaleca się sprawdzenie pracy silnika w warunkach drogowych.

II. Podwozie stwierdzono: Działanie układu hamulcowego i kierowniczego w warunkach parkingowych w normie. Zaleca się sprawdzenie układów podwozia pojazdu w warunkach drogowych.

III. Układ przeniesienia napędu stwierdzono: Obręcze kół - aluminiowe 4 sztuk, koło dojazdowe - stalowe. Skrzynia biegów - automatyczna. Działanie skrzyni biegów w warunkach parkingowych w normie. Napęd na przednią oś. Zaleca się sprawdzenie układów przeniesienia napędu w warunkach warsztatowych i wykonanie przeglądu.

IV. Nadwozie stwierdzono: Barwa nadwozia srebrna.

Zderzak przód: Odpryski / Zarysowania
Pokrywa przednia: Odpryski
Zderzak tył: Odpryski
Drzwi PP: poszycie: Zarysowania
Szyba czołowa: Odpryski
Błotnik LT: Zarysowania
Kłapa bagażnika: Zarysowania
Rama dachu lewa: Zarysowania

Zmierzona grubość powłoki lakierowej: pokrywa P - 110 μm , błotnik PP - 170 μm , drzwi PP - 120 μm , drzwi TP - 120 μm , poszycie TP - 120 μm , pokrywa T - 120 μm , poszycie TL - 120 μm , drzwi TL - 300 μm , drzwi PL - 250 μm , błotnik PL - 120 μm , dach - 120 μm , próg P - 120 μm , próg L - 120 μm

V. Wnętrze stwierdzono: Układ klimatyzacji wymaga sprawdzenia szczelności, uzupełnienia czynnika roboczego oraz oczyszczenia parownika i układu dolotowego powietrza do wnętrza.

VI. Wyposażenie, stwierdzono: ABS - system zapobiegający blokowaniu się kół podczas hamowania
Airbag 6 sztuk (poduszki czołowe kierowcy i pasażera, boczne poduszki - przód, kurtyny powietrzne)
Airbag kolan kierowcy
ASR - system optymalizacji przyczepności podczas przyspieszania
Automatyczne włączanie świateł awaryjnych, odryglowanie drzwi, oświetlenie wnętrza po zderzeniu
Bluetooth (zestaw głośnomówiący)
Care Connect (eCall – wezwanie pomocy, poszerzony zakres komunikacji serwisowej, zdalny dostęp)
CBC - system regulacji hamowania na zakręcie
Czujnik deszczu
Czujniki odległości przy parkowaniu - przód i tył + MANOEUVRE ASSIST
Dodatkowe światła pozycyjne na pokrywie bagażnika oraz oświetlenie tablicy rejestracyjnej w LED
DSR - system podpowiedzi ruchu kierownicą
EBV - elektroniczny rozdział sił hamowania
EDS - elektroniczna blokada mechanizmu różnicowego
El. podnoszenie szyb, przód i tył

Elektrycznie sterowana pokrywa bagażnika
ESP - system stabilizacji toru jazdy
Felgi aluminiowe 17 STRATOS z ogumieniem
Fotel pasażera regulowany elektrycznie przez pasażerów tylnej kanapy
Fotel pasażera z tyłu regulowany elektrycznie
Fotele przednie i tylne ust. elektrycznie, fotel kierowcy z pamięcią, oświetlenie nóg przód/tył
Front Assist - kontrola odstępu z funkcją awaryjnego hamowania
Funkcja rekuperacji energii
Funkcja SmartLink+ - wyświetlanie aplikacji ze smartphone-a na ekranie radia lub nawigacji
Gniazdo 12V w bagażniku
Hamulec postojowy, elektromechaniczny
HBA - hydrauliczny system wspomagania nagłego hamowania
Immobilizer
Instalacja radiowa + 8 głośników
Intelligent Lights Assistant - funkcja automatycznego włączania i wyłączania śwateł drogowych
KESY - bezkluczykowy system obsługi samochodu
Kierownica wielofunkcyjna 3 ramienna skórzana (obsługa: radio i GSM)
Klamki wewnętrzne chromowane
Komputer pokładowy z kolorowym wyświetlaczem Maxi-DOT
Lampy Bi-ksenonowe AFSz funkcją dynamicznego doświetlania zakrętów
Lampy tylne w technologii LED
Light Assistant (Coming Home, Leaving Home, Tunnel Light)
Listwy progowe przednie i tylne - ozdobne
Lusterka boczne regulowane elektrycznie, składane i podgrzewane
Lusterka boczne z funkcją p/oślepieniową i pamięcią ustawień
Lusterka boczne z podświetleniem przestrzeni wokół drzwi
Lusterka i klamki w kolorze nadwozia
Lusterko wsteczne z funkcją p/oślepieniową
MKB Multicollision Brake - hamulec antykolizyjny
MSR - układ przeciwblokujący przy hamowaniu silnikiem
Ogrzewanie przednich i tylnych foteli
Osłona chłodnicy (grill) w kolorze chromu
Oświetlenie bagażnika
Oświetlenie przestrzeni wokół nóg z przodu i z tyłu
Podgrzewane dysze spryskiwaczy szyby przedniej
Podłokietnik Jumbo Box
Pokrowiec na narty
Pulsacyjne działanie świateł hamowania podczas hamowania awaryjnego
RBS - system wspomagania hamowania na mokrej nawierzchni
Relingi dachowe w kolorze srebrnym
Roleta przestrzeni bagażowej, automatycznie zwijana
Schowek na okulary
Schowek pod fotelem pasażera
Spryskiwacze lamp przednich
Światła do jazdy dziennej LED
Światła przeciwmgielne z funkcją doświetlania zakrętów
Tapicerka materiałowa STYLE
Tempomat z ogranicznikiem prędkości
TPM - system kontroli ciśnienia w ogumieniu
Tylne oparcie składane z przestrzeni bagażowej
Tylne oparcie składane, dzielone
Tylny podłokietnik z otworem do przestrzeni bagażnika
Uchwyt na kubek z przodu z funkcją EASY OPEN z roletą oraz uchwyt na kubek w tylnym podłokietniku
Uchwyty ISOFIX na tylnych siedzeniach z uchwytami Top Tether

Wykończenie wnętrza - Style w kolorze ciemnego aluminium
Wykończenie wnętrza w kolorze chromu
Wyłącznik poduszki powietrznej
XDS plus - system wspomagania pokonywania zakrętów
Zamek centralny z pilotem
Zestaw siatek w bagażniku
Alarm z f. dozoru wnętrza i czujnikiem przechyłu + niezależna syrena
Kamera ułatwiająca parkowanie
Klimatyzacja trzystrefowa automatyczna - Climatronic
Koło zapasowe dojazdowe, stalowe
Lakier metalik
System nawigacji Amundsen z mapą Europy i usługą Map Care (SD, USB, Aux-in, MP3, obsł
głos.,ICC)

VII. Wyposażenie dodatkowe:

VIII. Ogumienie :

Opona	Producent	Rozmiar	Stopień zużycia (szacunkowo)
Zimowe	Bridgestone Turanza	215/55R17	55
Zimowe	Bridgestone Turanza	215/55R17	55
Zimowe	Bridgestone Turanza	215/55R17	45
Zimowe	Bridgestone Turanza	215/55R17	45
Letnie-zapas	Continental	205/55R16	5

Sporządzono w 2 egzemplarzach.

Do oceny dołączono 93 fotografii cyfrowych.

Niniejsza opinia nie jest ekspertyzą stanu technicznego pojazdu ani gwarancją niezawodności zespołów i podzespołów pojazdu, została sporządzona wyłącznie na podstawie oględzin w warunkach istniejących w miejscu badania. Opinia określa wyłącznie szacunkową wartość rynkową pojazdu i może być wykorzystana tylko przez zlecającego. Sporządzający opinię zastrzega się, że nie ponosi odpowiedzialności za wady ukryte pojazdu, wady prawne, błędy w dokumentacji pojazdu i błędy montażu. Opinia została sporządzona bezstronnie.

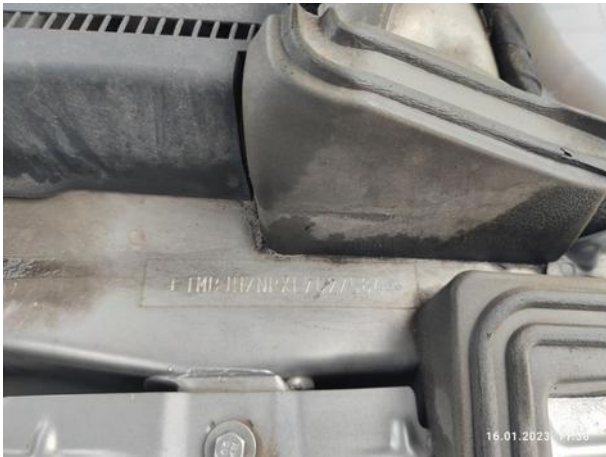
Rzeczoznawca , data: 19 stycznia 2023

.....

Dokumentacja fotograficzna do opinii CFM202301050



Dokumentacja fotograficzna do opinii CFM202301050



Dokumentacja fotograficzna do opinii CFM202301050



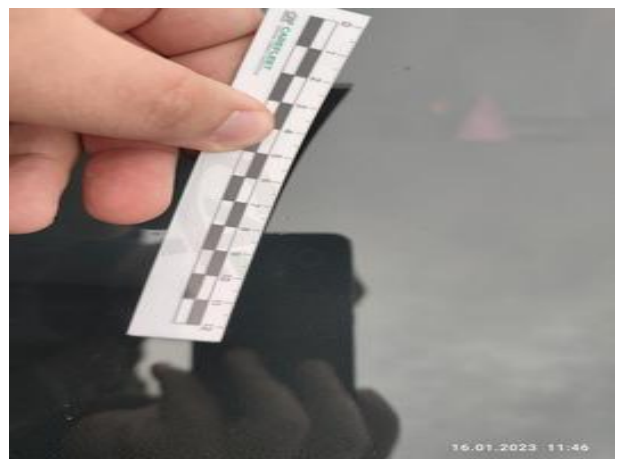
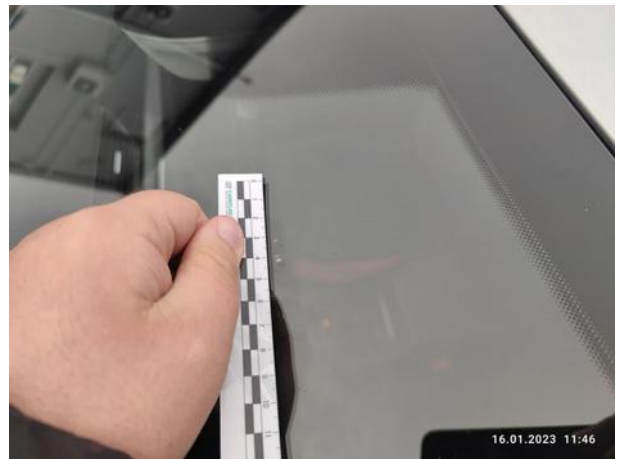
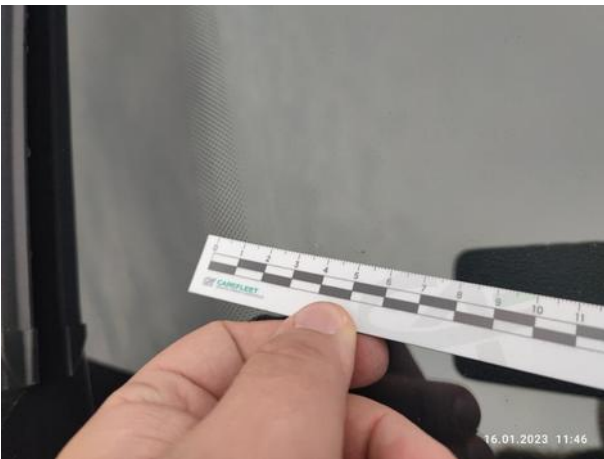
Dokumentacja fotograficzna do opinii CFM202301050



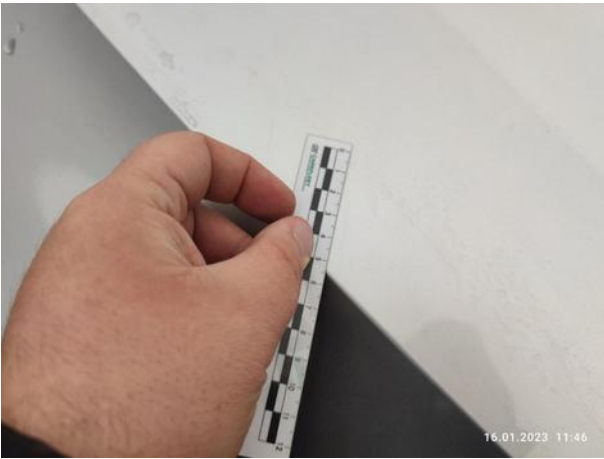
Dokumentacja fotograficzna do opinii CFM202301050



Dokumentacja fotograficzna do opinii CFM202301050



Dokumentacja fotograficzna do opinii CFM202301050



Dokumentacja fotograficzna do opinii CFM202301050



Dokumentacja fotograficzna do opinii CFM202301050



Dokumentacja fotograficzna do opinii CFM202301050



Dokumentacja fotograficzna do opinii CFM202301050



Dokumentacja fotograficzna do opinii CFM202301050

