

„NEFRIS”
Nefris Sp. z o.o.
80-230 Gdańsk
ul. Bohaterów Getta Warszawskiego 15/1A
NIP: 957 11 11 157

OCENA TECHNICZNA
Nr CFM202007183
Data badania – 17 lipca 2020r.
Rzeczoznawca - Mateusz Andrzejewski

Zleceniodawca: Carefleet S.A.
Adres: ul. Legnicka 48 bud. C-D, 54-202 Wrocław
Zakres oceny: Określenie wartości pojazdu dla potrzeb sprzedaży w trybie przetargu.

Dane techniczne:

Nr rejestracyjny: WW185XR
Marka pojazdu: PEUGEOT
Model: 308 SW
Kolor: srebrny

Rodzaj nadwozia: Kombi
Rodzaj pojazdu: osobowy
Liczba drzwi: 5
Liczba miejsc: 5
Wskazania licznika [km]: 125848
Nr fabryczny (VIN): VF3LCBHYBGS082136
Rok produkcji: 2016
Rok produkcji – uwaga: POJAZD Z POLSKIEJ SIECI DEALERSKIEJ.
Masa własna (kg): 1200
Rodzaj paliwa: Olej napędowy
Norma EURO: 6
Typ silnika: ZS
Układ/liczba cyl.: R4
Pojemność [cm³]: 1560
Moc [kW]: 73.00

Data pierwszej rejestracji w kraju: 30.01.2017

Pojazd zbadano w Magnicach k/Wrocławia na parkingu EFL S.A. w obecności zleceniodawcy.

UWAGI:

Pojazd zarejestrowany na: CAREFLEET S.A.
ul. Legnicka 48 bud. C-D
54-202 Wrocław

1. Dowód rejestracyjny: DR/BAN0436711
2. Data następnego badania technicznego: 30.01.2022r.
3. Kluczyki ilość kompletów: 2 (DWA KLUCZE Z PILOTAMI CENTRALNEGO ZAMKA)
4. Dokumentacja eksploatacyjna pojazdu: instrukcja obsługi - jest, książka przeglądów - jest
5. Książka serwisowa z wpisami przy przebiegach: 24222km, 49119km, 74574km, 98854km, ostatni dnia 20.09.2019r.

WYNIKI BADANIA :

I. Silnik stwierdzono: Układ smarowania - poziom oleju na wskaźniku kontrolnym – powyżej min. Poziom cieczy w zbiorniku wyrównawczym układu chłodzenia – powyżej min. Rozruch oraz praca silnika w warunkach parkingowych w normie. Komora silnika zabrudzona eksploatacyjnie. Zaleca się sprawdzenie pracy silnika w warunkach drogowych. Informacja na tablicy wskaźników - "Usterka silnika: napraw pojazd".

II. Podwozie stwierdzono: Działanie układu hamulcowego i kierowniczego w warunkach parkingowych w normie. Układ wydechowy – działanie w normie, zaleca się sprawdzenie układu w warunkach stanowiskowych. Zaleca się sprawdzenie układów podwozia pojazdu w warunkach drogowych.

III. Układ przeniesienia napędu stwierdzono: Skrzynia biegów – manualna 5 biegowa. Działanie skrzyni biegów w warunkach parkingowych w normie. Napęd na oś przednią. Zaleca się sprawdzenie układów przeniesienia napędu w warunkach warsztatowych i wykonanie przeglądu. Obręcze kół - aluminiowe 4 sztuki, stalowe koło zapasowe. Obręcze kół - drobne zarysowania.

IV. Nadwozie stwierdzono: Barwa nadwozia - srebrna z efektem metalicznym. Pokrywa P - odprysk powłoki lakierniczej o średnicy około 5 mm, drobne odpryski. Zderzak P - drobne odpryski. Słupki A prawy - odprysk. Dach - odprysk powłoki lakierniczej z naruszeniem warstwy zabezpieczenia antykorozyjnego, drobne wgniecenie. Kierunkowskaz lusterka prawego - liczne drobne pęknięcia. Zderzak T - drobne zarysowania. Lampa TL - pozostałości kleju. Wnęka drzwi TL - zarysowanie. Wnęka drzwi PL - liczne zarysowania powłoki lakierniczej. Słupki lewy A - drobny odprysk. Grubość powłoki lakierowej elementów poszyc zewnątrznych:
błotnik PP - do 80 mikrometrów, drzwi PP do - 100 mikrometrów, drzwi TP - do 130 mikrometrów, błotnik TP - do 90 mikrometrów, pokrywa P - do 80 mikrometrów, dach - do 80 mikrometrów, pokrywa T - tworzywo, błotnik PL - do 80 mikrometrów, drzwi PL - do 100 mikrometrów, drzwi TL - do 100 mikrometrów, błotnik TL - do 90 mikrometrów.

V. Wnętrze stwierdzono: Podsufitka - zabrudzona. Fotel kierowcy - zabrudzony. Boczek drzwi PL - drobne zarysowanie. Kierownica - drobne zarysowanie. Lewa osłona słupka B - zabrudzona. Układ klimatyzacji wymaga sprawdzenia szczelności, uzupełnienia czynnika roboczego oraz oczyszczenia parownika i układu dolotowego powietrza do wnętrza.

VI. Wyposażenie, stwierdzono:

VII. Wyposażenie dodatkowe:

- ABS
- ASR
- Czujnik deszczu
- Czujnik odległości przy parkowaniu - tył
- Czujniki ciśnienia w ogumieniu
- Dotykowy ekran
- Dywaniki gumowe
- Elektrycznie podnoszone szyby przednie i tylne
- ESP - układ stabilizacji toru jazdy
- Felgi aluminiowe
- Fotel kierowcy z manualną regulacją wysokości
- Fotel pasażera z manualną regulacją wysokości
- Immobilizer
- Kierownica skórzana
- Kierownica wielofunkcyjna
- Klimatyzacja automatyczna

- Komputer pokładowy
- Lakier metalik
- Lusterka boczne regulowane elektrycznie i ogrzewane
- Podłokietnik przedni
- Poduszka kierowcy
- Poduszka Pasażera
- Poduszki boczne
- Poduszki-System kurtyn
- Przyciemniające się lusterko wsteczne
- Radio CD
- Roleta bagażnika
- Światła do jazdy dziennej
- Tempomat
- Termometr zewnętrzny
- Trzecie światło STOP
- Uchwyty ISOFIX
- Wspomaganie układu kierowniczego
- Zamek centralny
- Zderzaki w kolorze nadwozia
- Złącze Aux-in

VIII. Ogumienie :

Opona	Producent	Rozmiar	Stopień zużycia (szacunkowo)
PL zima	Fulda	205/55R16	33%
PP zima	Fulda	205/55R16	16%
TL zima	Firestone	205/55R16	66%
TP zima	Firestone	205/55R16	66%
zapas	Continental	T125/85R16	10%

Sporządzono w 2 egzemplarzach.

Do oceny dołączono 110 fotografii cyfrowych.

Niniejsza opinia nie jest ekspertyzą stanu technicznego pojazdu ani gwarancją niezawodności zespołów i podzespołów pojazdu, została sporządzona wyłącznie na podstawie oględzin w warunkach istniejących w miejscu badania. Opinia określa wyłącznie szacunkową wartość rynkową pojazdu i może być wykorzystana tylko przez zlecającego. Sporządzający opinię zastrzega się, że nie ponosi odpowiedzialności za wady ukryte pojazdu, wady prawne, błędy w dokumentacji pojazdu i błędy montażu. Opinia została sporządzona bezstronnie.

Rzeczoznawca , data: 20 lipca 2020

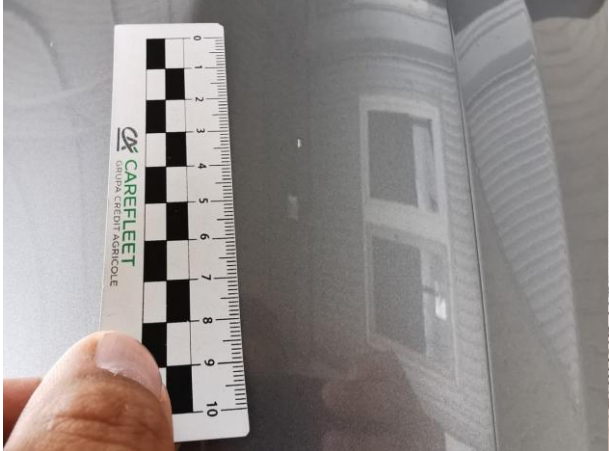
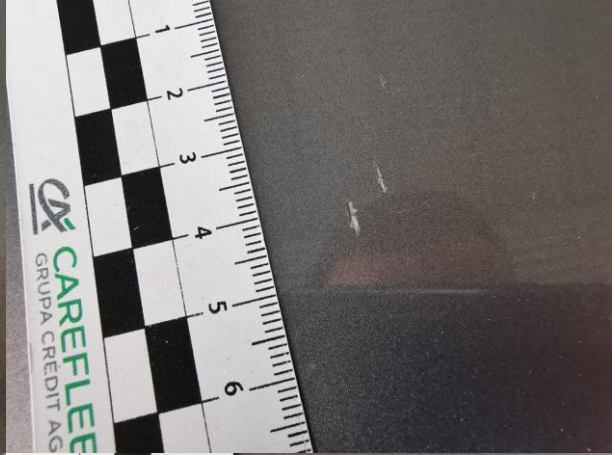
.....

Dokumentacja fotograficzna do opinii CFM202007183



Dokumentacja fotograficzna do opinii CFM202007183





Dokumentacja fotograficzna do opinii CFM202007183



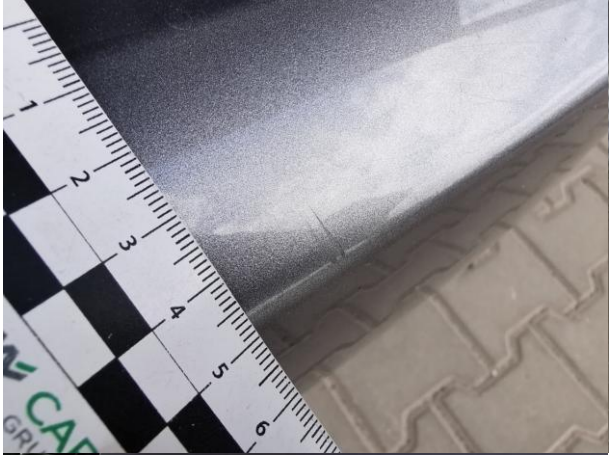
Dokumentacja fotograficzna do opinii CFM202007183



Dokumentacja fotograficzna do opinii CFM202007183



Dokumentacja fotograficzna do opinii CFM202007183



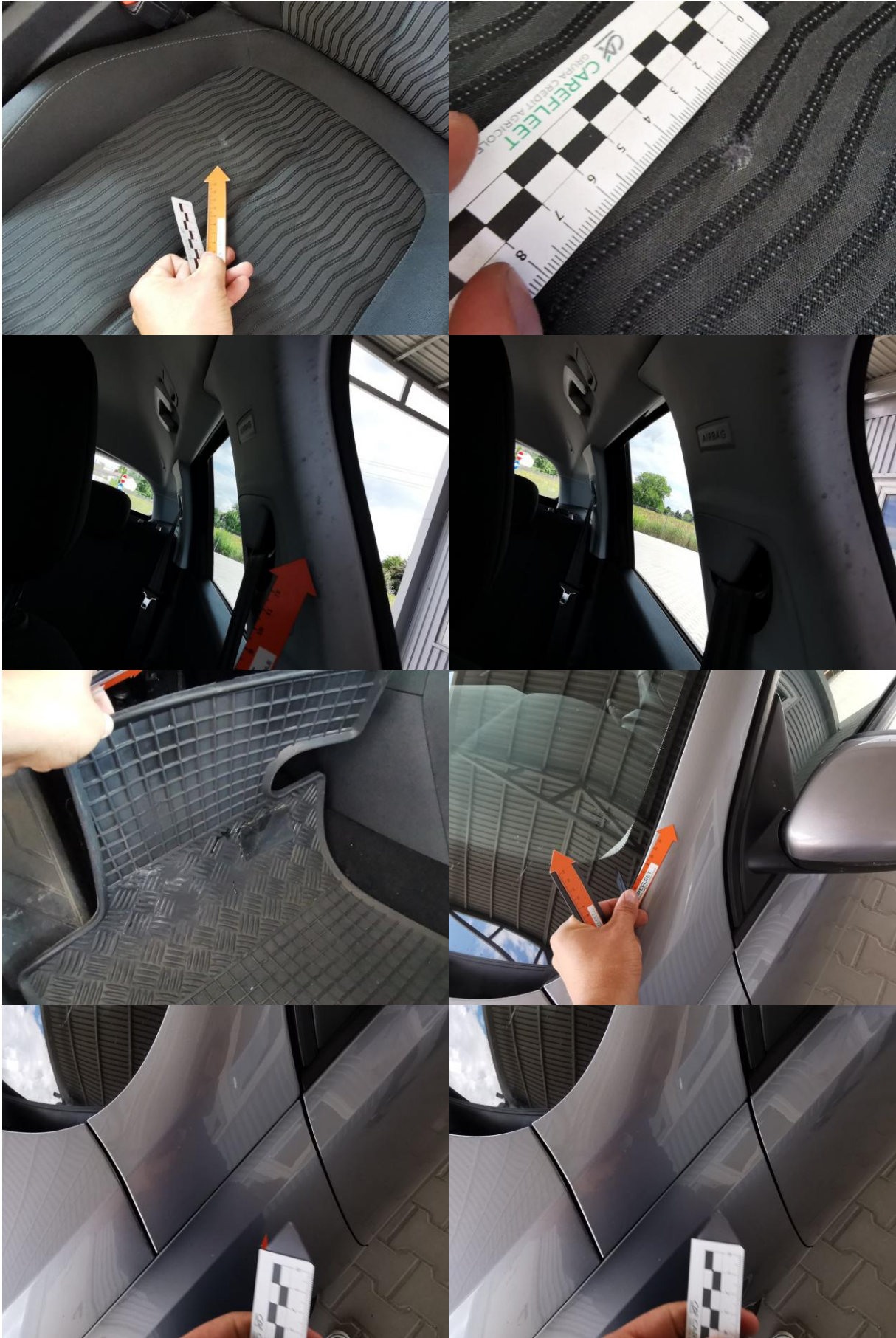
Dokumentacja fotograficzna do opinii CFM202007183



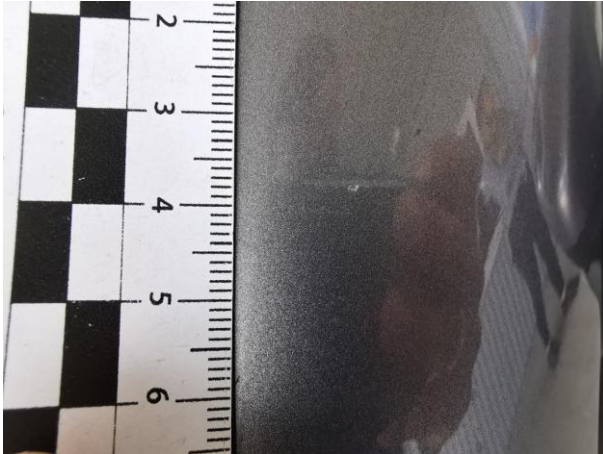
Dokumentacja fotograficzna do opinii CFM202007183



Dokumentacja fotograficzna do opinii CFM202007183



Dokumentacja fotograficzna do opinii CFM202007183



Dokumentacja fotograficzna do opinii CFM202007183



