

„eRzecznawcy Królewicz i Wspólnicy Sp.Jawna”
ul. Kopijników 75A, 03-274 Warszawa

OCENA TECHNICZNA

Nr CFM202212166

Data badania – 22 grudnia 2022r.

Rzecznawca - Dariusz Rejowski

Zleceniodawca: Carefleet S.A.
Adres: ul. Legnicka 48 bud. C-D, 54-202 Wrocław
Zakres oceny: Określenie wartości pojazdu dla potrzeb sprzedaży w trybie przetargu.

Dane techniczne:

Nr rejestracyjny: WW059SA

Marka pojazdu: VOLKSWAGEN
Model: ARTEON 2.0 TDI SCR ESSENCE DSG
Kolor: biały

Rodzaj nadwozia: Hatchback
Rodzaj pojazdu: Osobowy
Liczba drzwi: 5
Liczba miejsc: 5
Wskazania licznika [km]: 74748
Nr fabryczny (VIN): WVVZZZ3HZLE007845
Rok produkcji: 2019
Rok produkcji – uwaga: Pojazd z polskiej sieci dealerskiej
Masa całkowita (kg): 2180
Masa własna (kg): 1603
Rodzaj paliwa: Olej napędowy
Norma EURO: 6
Typ silnika: zapłon samoczynny
Układ/liczba cyl.: R4
Pojemność [cm³]: 1968
Moc [kW]: 140.00

Data pierwszej rejestracji w kraju: 17.12.2019

Pojazd zbadano w Magnicach k/Wrocławia na parkingu EFL S.A. w obecności zleceniodawcy.

UWAGI:

Pojazd zarejestrowany CAREFLEET S.A. ul. Legnicka 48 bud. C-D 54-202 Wrocław
na:

1. Dowód rejestracyjny: DR/BAP5527378
2. Data następnego badania technicznego: 09.12.2024r.
3. Kluczyki ilość kompletów: 2 (Dwa klucze zintegrowane z pilotem centralnego zamka)
4. Dokumentacja eksploatacyjna pojazdu: instrukcja obsługi - jest, książka przeglądów - brak
5. Elektroniczna książka serwisowa.

WYNIKI BADANIA :

I. Silnik stwierdzono: Układ smarowania - poziom oleju na wskaźniku kontrolnym w normie. Poziom cieczy w zbiorniku wyrównawczym układu chłodzenia - powyżej min. Rozruch i praca silnika w warunkach parkingowych w normie. Komora silnika zabrudzona eksploatacyjnie. Zaleca się sprawdzenie pracy silnika w warunkach drogowych.

II. Podwozie stwierdzono: Działanie układu hamulcowego i kierowniczego w warunkach parkingowych w normie. Zaleca się sprawdzenie układów podwozia pojazdu w warunkach drogowych.

III. Układ przeniesienia napędu stwierdzono: Obręcze kół - aluminiowe 4 sztuk. Skrzynia biegów - automatyczna (DSG). Działanie skrzyni biegów w warunkach parkingowych w normie. Napęd na przednią oś. Zaleca się sprawdzenie układów przeniesienia napędu w warunkach warsztatowych i wykonanie przeglądu.

IV. Nadwozie stwierdzono: Barwa nadwozia biała

Zderzak przód: Zarysowania

Drzwi LP: rama: Odpryski

Zmierzona grubość powłoki lakierowej: pokrywa P - 160 μm , błotnik PP - 150 μm , drzwi PP - 150 μm , drzwi TP - 150 μm , poszycie TP - 150 μm , pokrywa T - 150 μm , poszycie TL - 160 μm , drzwi TL - 150 μm , drzwi PL - 150 μm , błotnik PL - 150 μm , dach - 150 μm , próg P - 110 μm , próg L - 110 μm

V. Wnętrze stwierdzono: Tapicerka pokrywy bagażnika / drzwi tyłu: Zarysowania

Przestrzeń bagażowa / próg załadowniczy: Zarysowania

Układ klimatyzacji wymaga sprawdzenia szczelności, uzupełnienia czynnika roboczego oraz oczyszczenia parownika i układu dolotowego powietrza do wnętrza.

VI. Wyposażenie, stwierdzono: Airbag 6 sztuk (czołowe poduszki kierowcy i pasażera, boczne poduszki - przód, kurtyny powietrzne)

Airbag kolan kierowcy

Czujnik ciśnienia w oponach

Czujnik deszczu

Czujnik odległości przy parkowaniu przód, tył

Czujnik zmierzchu - automatyczne włączanie świateł z funkcją Coming/Leaving Home

Dywaniki - wykładzina

eCall - automatyczne wzywanie pomocy

Elektromechaniczny hamulec postojowy z funkcją Auto-Hold

Elementy chromowane we włączniku świateł i we wlotach powietrza

ESP - system stabilizacji toru jazdy z ASR, ABS, EDL, EDTC asyst. hamowania i stabilizacją przyczepy

Fotele Top Comfort z elektryczną regulacją odcinka lędźwiowego i kąta oparcia dla kierowcy

Gniazdo 12V w bagażniku, gniazdo 12V w tylnej części konsoli środkowej

Immobilizer

Kierownica wielofunkcyjna w skórze z łopatkami do zmiany biegów

Klimatyzacja automatyczna Air Care Climatronic - 3 strefowa

Komputer pokładowy MFA Plus z monochromatycznym wyświetlaczem TFT

Lakier uni

Lampy przednie ze światłami mijania, dziennymi i drogowymi LED z dynamiczną regulacją zasięgu

Lampy tylne wykonane w technologii LED (diodowe)

Lane Assist - asystent niezamierzonej zmiany pasa ruchu

Listwy dekoracyjne na desce rozdzielczej i drzwiach New Brushed Design

Listwy dookoła szyb bocznych, chromowane

Lusterka boczne składane elektrycznie

Lusterka boczne składane elektrycznie automatycznie przyciemniane od kierowcy
 Lusterko po stronie pasażera automatycznie obniżane podczas cofania
 Lusterko wsteczne automatycznie przyciemniające się
 Oświetlenie podłoża podczas wsiadania i wysiadania z samochodu
 Oświetlenie przestrzeni wokół nóg z przodu
 Personalizacja ustawień
 Przedni podłokietnik ze schowkiem
 System Light Assist - automatyczne światła drogowe
 System nawigacji Discover Media ekranem (8) CD/MP3/WMA/AUX/iPod/iPhone/2xSD/8głośników
 System Start-Stop wyłączający silnik podczas postoju z rekuperacją energii podczas hamowania
 System wykrywający pieszych i aktywna pokrywa silnika
 System wykrywania zmęczenia kierowcy
 Tapicerka materiałowa Sideways
 Tempomat adaptacyjny - ACC (do 210 km/h) analizujący dane z systemu nawigacji
 Tylne oparcie składane, dzielone (60/40)
 Uchwyty ISOFIX do instalacji fotelika dziecięcego, tył
 We connect plus (3 lata): wyjazd poza dopuszczalną strefę, powiadomienie o przekroczeniu prędkości..
 We connect wzywanie pomocy, planowanie przeglądów, zgłaszanie wypadków, raport
 Wspomaganie kierownicy, progresywne
 Wyłącznik poduszki powietrznej pasażera
 Zderzak, obudowy lusterek zewnętrznych i klamki lakierowane w kolorze nadwozia
 Autoalarm z niezależnym zasilaniem (Back-up-Horn), funkcją dozoru wnętrza i czujnikiem przechyłu
 Pakiet Zimowy
 Dodatkowe gniazdo USB z możliwością podłączenia urządzeń typu iPod/iPhone
 Fotele przednie i tylne - podgrzewane
 Gniazdo 230V w konsoli środkowej z tyłu
 Panel do sterowania temperaturą z tyłu
 System Keyless Access - dostęp do samochodu i uruchamianie bez użycia kluczyka
 Szyby boczne i szyba tylna dodatkowo przyciemniane
 Felgi aluminiowe 18" z ogumieniem

VII. Wyposażenie dodatkowe:

VIII. Ogumienie :

Opona	Producent	Rozmiar	Stopień zużycia (szacunkowo)
PL zima	Continental	245/45/18	30%
PP zima	Continental	245/45/18	30%
TL zima	Continental	245/45/18	15%
TP zima	Continental	245/45/18	15%

Sporządzono w 2 egzemplarzach.

Do oceny dołączono 55 fotografii cyfrowych.

Niniejsza opinia nie jest ekspertyzą stanu technicznego pojazdu ani gwarancją niezawodności zespołów i podzespołów pojazdu, została sporządzona wyłącznie na podstawie oględzin w warunkach istniejących w miejscu badania. Opinia określa wyłącznie szacunkową wartość rynkową pojazdu i może być wykorzystana tylko przez zlecającego. Sporządzający opinię zastrzega się, że nie ponosi odpowiedzialności za wady ukryte pojazdu, wady prawne, błędy w dokumentacji pojazdu i błędy montażu. Opinia została sporządzona bezstronnie.

Rzecznawca , data: 22 grudnia 2022

.....

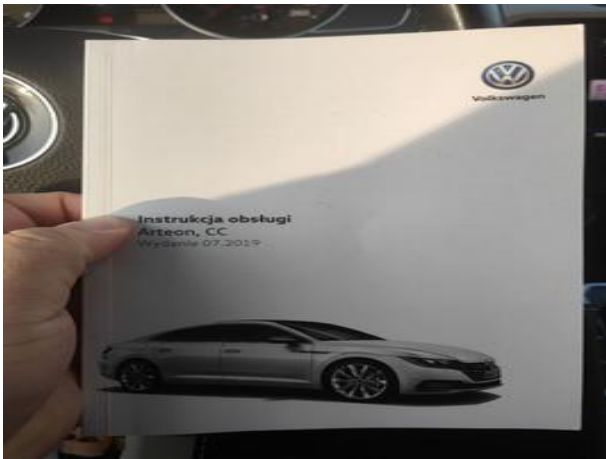
Dokumentacja fotograficzna do opinii CFM202212166



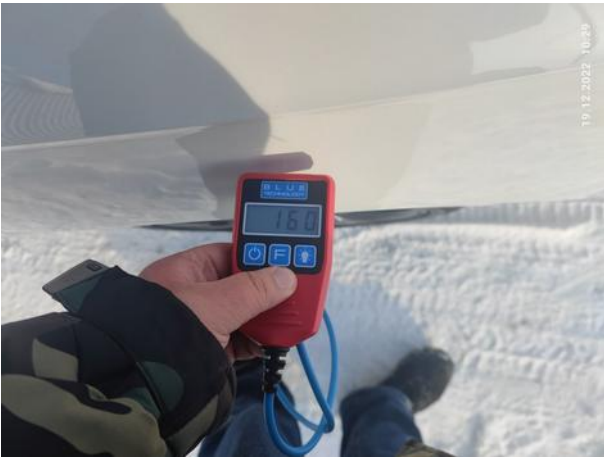
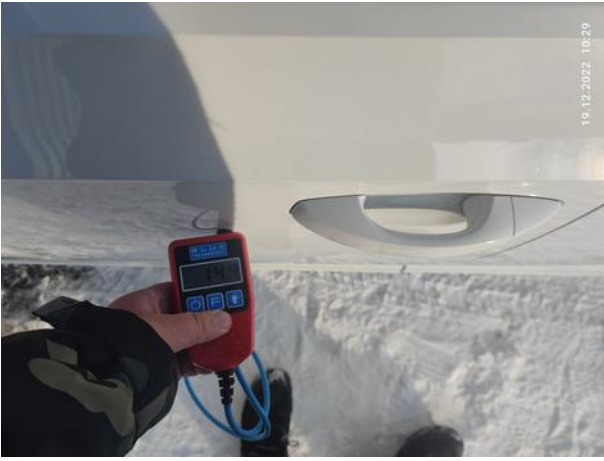
Dokumentacja fotograficzna do opinii CFM202212166



Dokumentacja fotograficzna do opinii CFM202212166



Dokumentacja fotograficzna do opinii CFM202212166



Dokumentacja fotograficzna do opinii CFM202212166

