

**„eRzecznawcy Królewicz i Wspólnicy Sp.Jawna”**  
ul. Kopijników 75A, 03-274 Warszawa

**OCENA TECHNICZNA**  
**Nr CFM202303214**  
**Data badania – 03 kwietnia 2023r.**  
**Rzecznawca - Piotr Kucharski**

**Zleceniodawca:** Carefleet S.A.  
**Adres:** ul. Legnicka 48 bud. C-D, 54-202 Wrocław  
**Zakres oceny:** Określenie wartości pojazdu dla potrzeb sprzedaży w trybie przetargu.

**Dane techniczne:**

Nr rejestracyjny: DW5MK62

Marka pojazdu: VOLKSWAGEN  
Model: CADDY CARGO 2.0 TDI  
Kolor: biały

Rodzaj nadwozia: Furgon  
Rodzaj pojazdu: ciężarowy  
Liczba drzwi: 4  
Liczba miejsc: 2  
Wskazania licznika [km]: 116333  
Nr fabryczny (VIN): WV1ZZZSKZMX032178  
Rok produkcji: 2021  
Rok produkcji – uwaga: Pojazd z polskiej sieci dealerskiej  
Masa całkowita (kg): 2220  
Masa własna (kg): 1512  
Ładowność (kg): 708  
Rodzaj paliwa: Olej napędowy  
Norma EURO: 6  
Typ silnika: zapłon samoczynny  
Układ/liczba cyl.: R4  
Pojemność [cm<sup>3</sup>]: 1968  
Moc [kW]: 75.00

Data pierwszej rejestracji w kraju: 31.03.2021

Pojazd zbadano w Magnicach k/Wrocławia na parkingu EFL S.A. w obecności zleceniodawcy.

**UWAGI:**

Pojazd zarejestrowany CAREFLEET S.A. ul. Legnicka 48 bud. C-D 54-202 Wrocław  
na:

1. Dowód rejestracyjny: DR/BAR 1445965
2. Data następnego badania technicznego: 31.03.2024r.
3. Kluczyki ilość kompletów: 2 (Dwa klucze, w tym jeden z pilotem centralnego zamka)
4. Dokumentacja eksploatacyjna pojazdu: instrukcja obsługi - jest, książka przeglądów - brak
5. Książka serwisowa elektroniczna.

**WYNIKI BADANIA :**

**I. Silnik stwierdzono:** Układ smarowania - poziom oleju na wskaźniku kontrolnym w normie. Poziom cieczy w zbiorniku wyrównawczym układu chłodzenia - powyżej min. Rozruch i praca silnika w warunkach parkingowych w normie. Komora silnika zabrudzona eksploatacyjnie. Zaleca się sprawdzenie pracy silnika w warunkach drogowych.

**II. Podwozie stwierdzono:** Działanie układu hamulcowego i kierowniczego w warunkach parkingowych w normie. Zaleca się sprawdzenie układów podwozia pojazdu w warunkach drogowych.

**III. Układ przeniesienia napędu stwierdzono:** Obręcze kół - stalowe 4 sztuk, koło zapasowe - stalowe. Skrzynia biegów - manualna 6 biegowa. Działanie skrzyni biegów w warunkach parkingowych w normie. Napęd na przednią oś. Zaleca się sprawdzenie układów przeniesienia napędu w warunkach warsztatowych i wykonanie przeglądu.

**IV. Nadwozie stwierdzono:** Barwa nadwozia biała.

Zderzak przód: Odpryski

Pokrywa przednia: Odpryski

Szyba czołowa: Odpryski

Błotnik LP: Odpryski

Błotnik / ściana boczna LT: Zdeformowanie / Wgniecenie

Zderzak tył: Zarysowania

Błotnik / ściana boczna PT: Odpryski / Zdeformowanie / Wgniecenie

Felga PT: Zarysowania

Drzwi PT: poszycie: Zarysowania / Zdeformowanie / Wgniecenie

Felga PP: Zarysowania

Zmierzona grubość powłoki lakierowej: pokrywa P - 120µm, błotnik PP - 120µm, drzwi PP - 130µm, drzwi TP - 120µm, poszycie TP - 120µm, pokrywa T - 120µm, poszycie TL - 120 µm, drzwi PL - 120µm, błotnik PL - 120µm, dach - 120µm, próg L - 100µm, próg P - 100µm

**V. Wnętrze stwierdzono:** Kokpit: Zarysowania

Wykładzina bagażnika: Przetarcia

Przestrzeń bagażowa / próg załadowniczy: Zarysowania

Układ klimatyzacji wymaga sprawdzenia szczelności, uzupełnienia czynnika roboczego oraz oczyszczenia parownika i układu dolotowego powietrza do wnętrza.

**VI. Wyposażenie, stwierdzono:** Czynniki klimatyzacji R1234yf

Drzwi boczne przesuwne po prawej stronie przestrzeni pasażerskiej-ładunkowej

Drzwi tylne dwuskrzydłowe asymetryczne, bez okien

Elementy dekoracyjne na desce rozdzielczej, Bright Brushed Gray

Felgi stalowe 16, czarne, z ogumieniem 205/60 o zmniejszonym oporze toczenia

Fotel kierowcy z regulacją wysokości

Gniazdo 12V

Immobiliser

Klimatyzacja półautomatyczna Climatic

Kluczyki składane dwa

Koło zapasowe pełnowymiarowe z obręczą stalową

Konsola środkowa z 2 uchwytami na napoje

Lusterka zewnętrzne elektrycznie regulowane

Obudowy lusterek i klamki czarne, srebrna prowadnica drzwi przesuwnych

Ogrzewanie kabiny kierowcy, sterowane elektronicznie

Oświetlenie przestrzeni pasażerskiej-ładunkowej, 1 lampka

Pasy bezpieczeństwa 3-punktowe, przód

Podłoga w kabinie kierowcy wyłożona wykładziną dywanową

Poduszki powietrzne boczne oraz kurtyny powietrzne dla kierowcy i pasażera  
Poduszki powietrzne dla pasażera z możliwością dezaktywacji  
Przygotowanie pod montaż relingów  
Reflektory halogenowe przednie, podwójne  
Reflektory sterowane automatycznie z oddzielnymi światłami do jazdy dziennej  
Regulacja zasięgu reflektorów  
Schówek w desce rozdzielczej, po prawej stronie  
Sygnalizacja niezapiętych pasów bezpieczeństwa kierowcy i pasażera  
System powiadamiania ratunkowego eCall  
System start-stop z funkcją odzyskiwania energii hamowania  
Szyba przednia termoizolacyjna  
Szyby termoizolacyjne (zielone)  
Ściana działowa bez okna  
Tapicerka materiałowa, podwójna krata  
Wspomaganie układu kierowniczego zależne od prędkości (servotronic)  
Zamek centralny z możliwością uruchamiania od wewnątrz, sterowany pilotem  
Czujniki parkowania w tylnym zderzaku  
Kierownica multifunkcyjna i dźwignia zmiany biegów obszyte skórą  
Radio Composition Colour, kolorowy wyświetlacz 8.25 cala, 2xUSB, 4 głośniki, Bluetooth

## VII. Wyposażenie dodatkowe:

## VIII. Ogumienie :

Opona	Producent	Rozmiar	Stopień zużycia (szacunkowo)
PL - zima	Fulda , Kristall control	205/60/16	45%
PP - zima	Fulda , Kristall control	205/60/16	45%
TL - zima	Fulda , Kristall control	205/60/16	65%
TP - zima	Fulda , Kristall control	205/60/16	65%
Zapasowe - lato	B.D.	205/60/16	B.D.

Sporządzono w 2 egzemplarzach.

Do oceny dołączono 72 fotografii cyfrowych.

**Niniejsza opinia nie jest ekspertyzą stanu technicznego pojazdu ani gwarancją niezawodności zespołów i podzespołów pojazdu, została sporządzona wyłącznie na podstawie oględzin w warunkach istniejących w miejscu badania. Opinia określa wyłącznie szacunkową wartość rynkową pojazdu i może być wykorzystana tylko przez zlecającego. Sporządzający opinię zastrzega się, że nie ponosi odpowiedzialności za wady ukryte pojazdu, wady prawne, błędy w dokumentacji pojazdu i błędy montażu. Opinia została sporządzona bezstronnie.**

Rzeczoznawca , data: 03 kwietnia 2023

.....

Dokumentacja fotograficzna do opinii CFM202303214

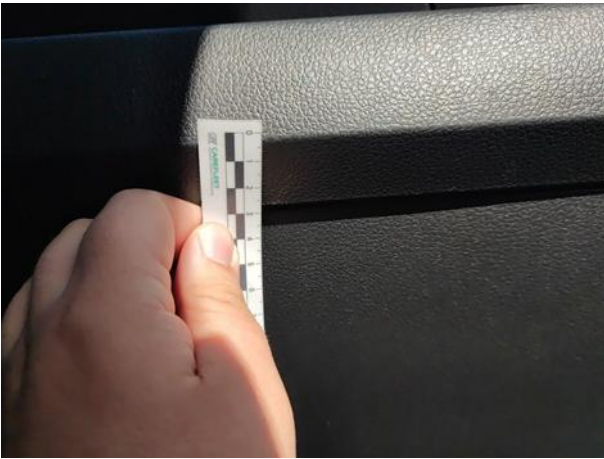


Dokumentacja fotograficzna do opinii CFM202303214

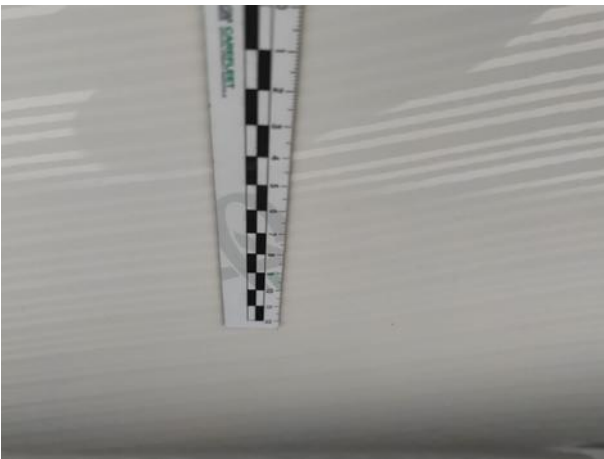
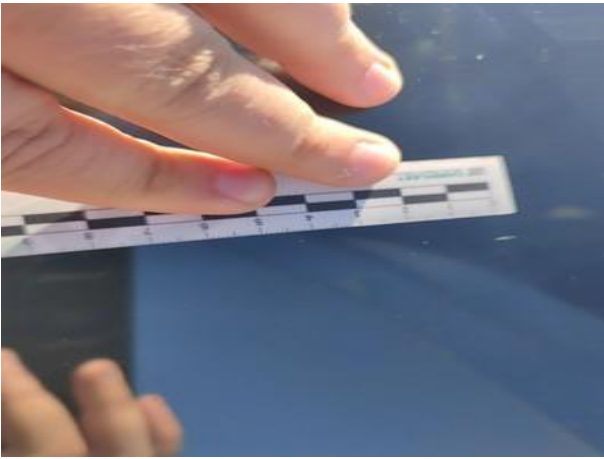
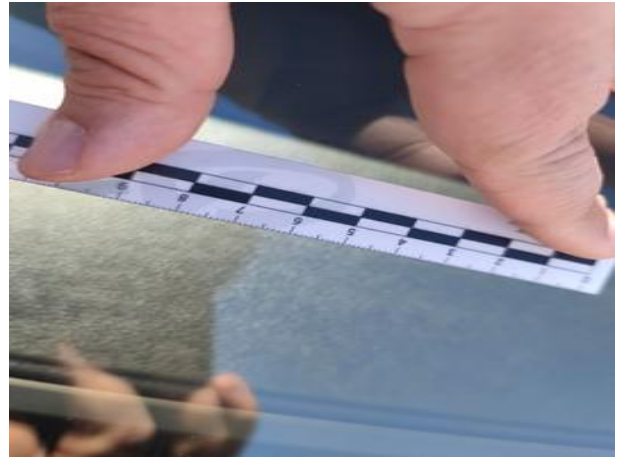


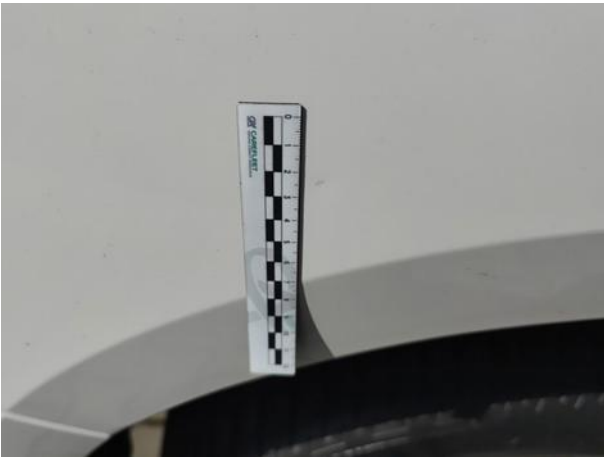
VOLKSWAGEN AG  
e13-2018/858-00003  
WV1ZZZSKZMX032178  
2220 kg  
3720 kg  
1 - 1130 kg  
2 - 1240 kg  
Typ SKN  
Berliner Ring 2  
DE - 38440 Wolfsburg  
www.volkswagen.com  
01  
ONE COOL  
111188

Dokumentacja fotograficzna do opinii CFM202303214













Dokumentacja fotograficzna do opinii CFM202303214

