

„NEFRIS”
Nefris Sp. z o.o.
80-230 Gdańsk
ul. Bohaterów Getta Warszawskiego 15/1A
NIP: 957 11 11 157

OCENA TECHNICZNA
Nr CFM202101101
Data badania – 14 stycznia 2021r.
Rzeczoznawca - Bartłomiej Kozłowski

Zleceniodawca: Carefleet S.A.
Adres: ul. Legnicka 48 bud. C-D, 54-202 Wrocław
Zakres oceny: Określenie wartości pojazdu dla potrzeb sprzedaży w trybie przetargu.

Dane techniczne:

Nr rejestracyjny: SK258JN
Marka pojazdu: RENAULT
Model: MASTER
Kolor: biały

Rodzaj nadwozia: Podwozie
Rodzaj pojazdu: ciężarowy
Liczba drzwi: 4
Liczba miejsc: 7
Wskazania licznika [km]: 85830
Nr fabryczny (VIN): VF1VDH8Z454771291
Rok produkcji: 2016
Rok produkcji – uwaga: POJAZD Z POLSKIEJ SIECI DEALERSKIEJ.
Masa własna (kg): 2490
Ładowność (kg): 2010
Rodzaj paliwa: Olej napędowy
Norma EURO: 5
Typ silnika: ZS
Układ/liczba cyl.: R4
Pojemność [cm³]: 2299
Moc [kW]: 120.00

Data pierwszej rejestracji w kraju: 04.07.2016

Pojazd zbadano w Magnicach k/Wrocławia na parkingu EFL S.A. w obecności zleceniodawcy.

UWAGI:

Pojazd zarejestrowany na: CAREFLEET S.A.
ul. Legnicka 48 bud. C-D
54-202 Wrocław

1. Dowód rejestracyjny: DR/BAM2756006
2. Data następnego badania technicznego: 19.06.2021r.
3. Kluczyki ilość kompletów: 2 (DWA KLUCZE Z PILOTAMI CENTRALNEGO ZAMKA)
4. Dokumentacja eksploatacyjna pojazdu: instrukcja obsługi - jest, książka przeglądów - jest
5. Brak wpisów w książce serwisowej,
Adnotacje w dowodzie rejestracyjnym: poziom emisji spalin EURO 5, HAK,

WYNIKI BADANIA :

I. Silnik stwierdzono: Układ smarowania - poziom oleju na wskaźniku kontrolnym – powyżej min. Poziom cieczy w zbiorniku wyrównawczym układu chłodzenia – powyżej min. Rozruch oraz praca silnika w warunkach parkingowych w normie. Komora silnika zabrudzona eksploatacyjnie. Zaleca się sprawdzenie pracy silnika w warunkach drogowych.

II. Podwozie stwierdzono: Działanie układu hamulcowego i kierowniczego w warunkach parkingowych w normie. Układ wydechowy – działanie w normie, zaleca się sprawdzenie układu w warunkach stanowiskowych. Zaleca się sprawdzenie układów podwozia pojazdu w warunkach drogowych.

III. Układ przeniesienia napędu stwierdzono: Skrzynia biegów – manualna 6 biegowa. Działanie skrzyni biegów w warunkach parkingowych w normie. Napęd na oś tylną. Zaleca się sprawdzenie układów przeniesienia napędu w warunkach warsztatowych i wykonanie przeglądu. Obręcze kół - stalowe 7 sztuk. Kołpaki kół 4 szt. Felgi posiadają korozję oraz zarysowania, kołpaki posiadają zarysowania.

IV. Nadwozie stwierdzono: Barwa nadwozia: biały.

Szyba czołowa - zarysowania

Zderzak P - zarysowania

Błotnik PP - odpryski

Drzwi PP – odpryski, zarysowania

Progi P – liczne zarysowania, korozja

Drzwi TP – zarysowania, odpryski, korozja

Progi L – zarysowania, korozja

Dach - zabrudzenia, otwór nietechnologiczny zabezpieczony masą uszczelniającą

Zderzak T - zarysowania, odpryski

Drzwi TL - zarysowania, odpryski

Uszczelka drzwi PL – rozdarcie

Uszczelka drzwi PP – rozdarcie (kwalifikacja na podstawie zdjęć z odbioru pojazdu)

Gniazdo haka holowniczego – brak zaślepki (kwalifikacja na podstawie zdjęć z odbioru pojazdu)

Drzwi PL – odpryski, zarysowania

Błotnik PL - zarysowanie

Słupek B lewy - zarysowania

Grubość powłoki lakierowej elementów poszycić zewnętrznych:

pokrywa silnika – do 112 μm

błotnik pp - do 108 μm

drzwi pp - do 116 μm

drzwi tp - do 96 μm

dach - do 74 μm

drzwi tl - do 92 μm

drzwi pl - do 98 μm

błotnik pl – do 114 μm

V. Wnętrze stwierdzono: Fotel pasażera - rozdarcie, zabrudzenia

Boczek drzwi PL - zabrudzenia

Kierownica - wytarcia

Deska rozdzielcza - zarysowania, niefabryczne otwory

Podłokietnik - wytarty

Kanapa T - zabrudzenia, rozdarcie

Brak kołka podsufitki

Fotel pasażera -zabrudzenia

Boczek drzwi PP - zabrudzenia

Półka w części przedniej podsufitki - niefabryczne otwory

Wykładzina podłogi - zabrudzenia

Układ klimatyzacji wymaga sprawdzenia szczelności, uzupełnienia czynnika roboczego oraz oczyszczenia parownika i układu dolotowego powietrza do wnętrza.

VI. Wyposażenie, stwierdzono: Przednie szyby elektrycznie sterowane

Radio

VII. Wyposażenie dodatkowe:

- ABS
- EBA - system wspomagania nagłego hamowania
- Klimatyzacja
- Lakier uni
- Lusterka boczne sterowane elektrycznie
- Poduszka kierowcy
- Tachograf
- Wspomaganie układu kierowniczego
- Zamek centralny zdalnie sterowany

VIII. Ogumienie :

Opona	Producent	Rozmiar	Stopień zużycia (szacunkowo)
PL ZIMA	BARUM	195/75R16C	22%
PP ZIMA	BARUM	195/75R16C	22%
TLZ ZIMA	BARUM	195/75R16C	22%
TLW ZIM	BARUM	195/75R16C	44%
TPZ ZIMA	BARUM	195/75R16C	44%
TPW ZIMA	BARUM	195/75R16C	33%
ZAPAS	CONTINENTAL	195/75R16C	10%

Sporządzono w 2 egzemplarzach.

Do oceny dołączono 82 fotografii cyfrowych.

Niniejsza opinia nie jest ekspertyzą stanu technicznego pojazdu ani gwarancją niezawodności zespołów i podzespołów pojazdu, została sporządzona wyłącznie na podstawie oględzin w warunkach istniejących w miejscu badania. Opinia określa wyłącznie szacunkową wartość rynkową pojazdu i może być wykorzystana tylko przez zlecającego. Sporządzający opinię zastrzega się, że nie ponosi odpowiedzialności za wady ukryte pojazdu, wady prawne, błędy w dokumentacji pojazdu i błędy montażu. Opinia została sporządzona bezstronnie.

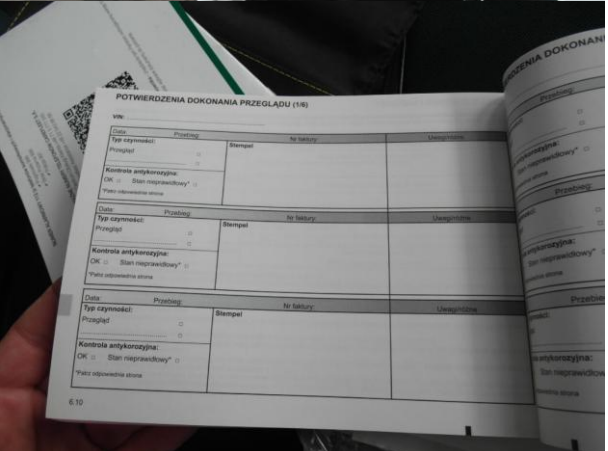
Rzeczoznawca , data: 15 lutego 2021

.....

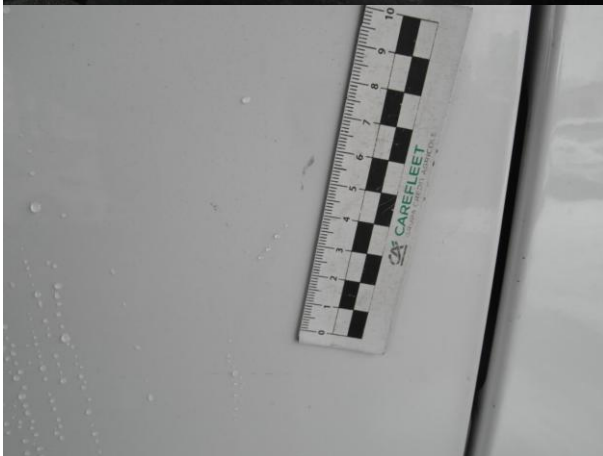
Dokumentacja fotograficzna do opinii CFM202101101



Dokumentacja fotograficzna do opinii CFM202101101



Dokumentacja fotograficzna do opinii CFM202101101



Dokumentacja fotograficzna do opinii CFM202101101



Dokumentacja fotograficzna do opinii CFM202101101



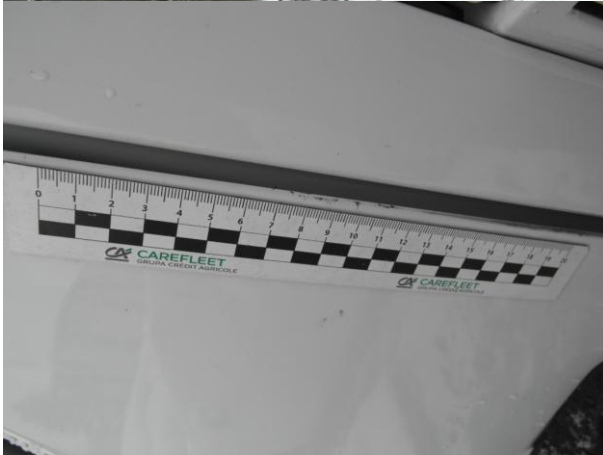
Dokumentacja fotograficzna do opinii CFM202101101



Dokumentacja fotograficzna do opinii CFM202101101



Dokumentacja fotograficzna do opinii CFM202101101



Dokumentacja fotograficzna do opinii CFM202101101



Dokumentacja fotograficzna do opinii CFM202101101



Dokumentacja fotograficzna do opinii CFM202101101

