

„eRzecznawcy Królewicz i Wspólnicy Sp.Jawna”
ul. Kopijników 75A, 03-274 Warszawa

OCENA TECHNICZNA

Nr CFM202301092

Data badania – 18 stycznia 2023r.

Rzecznawca - Dariusz Rejowski

Zleceniodawca: Carefleet S.A.
Adres: ul. Legnicka 48 bud. C-D, 54-202 Wrocław
Zakres oceny: Określenie wartości pojazdu dla potrzeb sprzedaży w trybie przetargu.

Dane techniczne:

Nr rejestracyjny: SK928RX

Marka pojazdu: VOLKSWAGEN
Model: PASSAT 1.5 TSI EVO ELEGANCE DS
Kolor: czarny

Rodzaj nadwozia: Sedan
Rodzaj pojazdu: Osobowy
Liczba drzwi: 4
Liczba miejsc: 5
Wskazania licznika [km]: 148555
Nr fabryczny (VIN): WVVZZZ3CZLE041714
Rok produkcji: 2019
Rok produkcji – uwaga: Pojazd z polskiej sieci dealerskiej
Masa całkowita (kg): 1990
Masa własna (kg): 1442
Rodzaj paliwa: Benzyna
Norma EURO: 6
Typ silnika: zapłon iskrowy
Układ/liczba cyl.: R4
Pojemność [cm³]: 1498
Moc [kW]: 110.00

Data pierwszej rejestracji w kraju: 18.11.2019

Pojazd zbadano w Magnicach k/Wrocławia na parkingu EFL S.A. w obecności zleceniodawcy.

UWAGI:

Pojazd zarejestrowany CAREFLEET S.A. ul. Legnicka 48 bud. C-D 54-202 Wrocław
na:

1. Dowód rejestracyjny: DR/BAP5119747
2. Data następnego badania technicznego: 08.11.2024r.
3. Kluczyki ilość kompletów: 2 (Dwa klucze zintegrowane z pilotem centralnego zamka)
4. Dokumentacja eksploatacyjna pojazdu: instrukcja obsługi - jest, książka przeglądów - brak
5. Elektroniczna książka serwisowa.

WYNIKI BADANIA :

I. Silnik stwierdzono: Układ smarowania - poziom oleju na wskaźniku kontrolnym w normie. Poziom cieczy w zbiorniku wyrównawczym układu chłodzenia - powyżej min. Rozruch i praca silnika w warunkach parkingowych w normie. Komora silnika zabrudzona eksploatacyjnie. Zaleca się sprawdzenie pracy silnika w warunkach drogowych.

II. Podwozie stwierdzono: Działanie układu hamulcowego i kierowniczego w warunkach parkingowych w normie. Zaleca się sprawdzenie układów podwozia pojazdu w warunkach drogowych.

III. Układ przeniesienia napędu stwierdzono: Obręcze kół - aluminiowe 4 sztuk, koło zapasowe - aluminiowe. Skrzynia biegów - automatyczna (DSG). Działanie skrzyni biegów w warunkach parkingowych w normie. Napęd na przednią oś. Zaleca się sprawdzenie układów przeniesienia napędu w warunkach warsztatowych i wykonanie przeglądu.

IV. Nadwozie stwierdzono: Barwa nadwozia czarna

Pojazd po gradobiciu

Zderzak przód: Zarysowania / Odpryski

Pokrywa przednia: Zdeformowanie / Wgniecenie / Odpryski / 3 wgniotki, korozja

Drzwi LP: poszycie: Zarysowania / Zdeformowanie / Wgniecenie / Odpryski

Próg lewy: Zarysowania

Dach: Zdeformowanie / Wgniecenie po gradobiciu, naliczono 15 wgn.

Błotnik / ściana boczna LT: Zarysowania

Pokrywa tylna / drzwi tyłu: Zarysowania / Zdeformowanie / Wgniecenie 6 wgn

Zderzak tył: Zarysowania

Rama dachu prawa: Odpryski / Korozja

Próg prawy: Zarysowania

Drzwi PP: rama: Zarysowania / Odpryski

Krata hał pp: Zarysowanie

Zmierzona grubość powłoki lakierowej: pokrywa P - 110 μm , błotnik PP - 200 μm , drzwi PP - 120 μm , drzwi TP - 170 μm , poszycie TP - 120 μm , pokrywa T - 120 μm , poszycie TL - 120 μm , drzwi TL - 130 μm , drzwi PL - 120 μm , błotnik PL - 120 μm , dach - 110 μm , próg P - 80 μm , próg L - 80 μm

V. Wnętrze stwierdzono: Układ klimatyzacji wymaga sprawdzenia szczelności, uzupełnienia czynnika roboczego oraz oczyszczenia parownika i układu dolotowego powietrza do wnętrza.

VI. Wyposażenie, stwierdzono: Aktywny system bezpieczeństwa PreCrash

Czujnik ciśnienia w oponach

Czujnik deszczu

Czujnik odległości przy parkowaniu przód, tył

Czujnik zmierzchu - automatyczne włączanie świateł z funkcją Coming/Leaving Home

Dywaniki materiałowe z przodu i z tyłu

Elementy dekoracyjne wnętrza - Piano Black

Emergency Assist - asystent hamujący w przypadku zasłabnięcia kierowcy

ESP - system stabilizacji toru jazdy z ASR, ABS, EDL, EDTC asyst. hamowania i stabilizacją przyczepy

Felgi aluminiowe 17 Istanbul z ogumieniem samouszczelniającym się 215/55 + śruby antykradzieżowe

Fotel kierowcy ergoComfort z elektryczną regulacją odcinka lędźwiowego

Fotele przednie - podgrzewane

Fotele przednie komfortowe

Fotele przednie z regulacją wysokości

Gniazda zasilające 12 V w konsoli środkowej

Gniazdo 12V w bagażniku

Hamulec postojowy elektromechaniczny z funkcją Auto-Hold
Immobilizer
Kierownica wielof. 3-ramienna i dźwignia zmiany biegów skórzone z łopatkami zmiany biegów
Kierunkowskazy LED w obudowie lusterek zewnętrznych
Kieszenie w oparciach foteli przednich
Klimatyzacja automatyczna Air Care Climatronic - 3 strefowa
Kolumna kierownicy regulowana w dwóch płaszczyznach
Komputer pokładowy MFA Premium z kolorowym wyświetlaczem TFT
Kurtyny powietrzne
Lampki LED ostrzegawcze we wszystkich drzwiach
Lampy LED z przodu, światła do jazdy dziennej LED
Lampy tylne LED
Lane Assist - asystent niezamierzonej zmiany pasa ruchu
Listwy dekoracyjne aluminiowe Dayton Brush na desce rozdzielczej i drzwiach
Listwy dookoła szyb bocznych, chromowane
Listwy na osłonie wlotu powietrza do chłodnicy, chromowane
Listwy progowe ze stali szlachetnej
Listwy w dolnej części drzwi oraz zderzaka przedniego, chromowane
Lusterka boczne elektrycznie regulowane i ogrzewane, lusterko po stronie kierowcy asferyczne
Lusterka boczne składane el., auto. przyciemniane od kierowcy, obniżane na biegu wstecznym od pasaż.
Lusterka make-up w osłonach p/słonecznych, podświetlane LED
Lusterko wsteczne automatycznie przyciemniające się
MSR- układ przeciwblokujący przy hamowaniu silnikiem
Ogrzewane dysze spryskiwaczy szyby przedniej
Oświetlenie przestrzeni zewnętrznej podczas wsiadania i wysiadania z samochodu
Oświetlenie wnętrza z opóźnionym wyłączaniem i funkcją przyciemniania, dwie lampki do czytania
Podłokietnik przedni ze schowkiem, regulowany na wysokość
Podświetlenie w listwach wykończeniowych w drzwiach i desce rozdzielczej
Poduszka kolanowa kierowcy
Poduszki 6 sztuk (czołowe poduszki kierowcy i pasażera, boczne poduszki - przód, kurtyny powietrzne)
Przygotowanie do montażu fotelików dziecięcych ISOFIX z tyłu
Schowek w desce rozdzielczej po stronie pasażera, podświetlany, zamykany z funkcją chłodzenia
Schowek w konsoli środkowej z przodu z 2 miejscami na napoje, zamykany żaluzją
System automatycznego hamowania po kolizji
System Keyless Go - bezkluczykowe uruchamianie pojazdu
System rozpoznawania przechoźniów
System Start-Stop wyłączający silnik podczas postoju z rekuperacją energii podczas hamowania
System wykrywania zmęczenia kierowcy
Szyba przednia odblaskowa
Szyby boczne podnoszone elektrycznie
Szyby termoizolujące
Światła przeciwmgielne LED z funkcją statycznego doświetlania skrętu
Tapicerka łączona Alcantara/Vienna
Tempomat aktywny do 210km z Front Assist i funkcją zatrzymania samochodu
Traffic Jam Assist - asystent jazdy w korku
Tylne oparcie składane, dzielone (60/40) z podłokietnikiem, otworem i funkcją składania z bagażnika
We connect mobilne usługi online bezpł. 1 r, komunikaty o prędkości, alarmy, lokalizacja, dane
Wspomaganie kierownicy, elektromechaniczne, zależne od prędkości
Wybór profilu jazdy (tryby: Sport, Normal, Eco, Individual)
Wyłącznik poduszki powietrznej
Zamek centralny z pilotem
Zderzaki, obudowy lusterek zewnętrznych i klamki lakierowane w kolorze nadwozia
Alarm z niezależnym zasilaniem, f. dozoru wnętrza i czujnikiem przechyłu

Koło zapasowe - pełnowymiarowe aluminiowe
Lakier metalik/perłowy
Roleta tylnej szyby - elektryczna + manualne rolety szyb bocznych
System nawigacji Discover Media (8,0 cali) FM/MP3/WMA/Mapy Europy/Sign Assist/WeConnectPlus
Szyby tylne dodatkowo przyciemniane

VII. Wyposażenie dodatkowe:

VIII. Ogumienie :

Opona	Producent	Rozmiar	Stopień zużycia (szacunkowo)
PL zima	Falken	215/55R17	25%
PP zima	Falken	215/55R17	30%
TL zima	Falken	215/55R17	30%
TP zima	Falken	215/55R17	25%
zapasowe	Continental	215/55R17	15%

Sporządzono w 2 egzemplarzach.

Do oceny dołączono 71 fotografii cyfrowych.

Niniejsza opinia nie jest ekspertyzą stanu technicznego pojazdu ani gwarancją niezawodności zespołów i podzespołów pojazdu, została sporządzona wyłącznie na podstawie oględzin w warunkach istniejących w miejscu badania. Opinia określa wyłącznie szacunkową wartość rynkową pojazdu i może być wykorzystana tylko przez zlecającego. Sporządzający opinię zastrzega się, że nie ponosi odpowiedzialności za wady ukryte pojazdu, wady prawne, błędy w dokumentacji pojazdu i błędy montażu. Opinia została sporządzona bezstronnie.

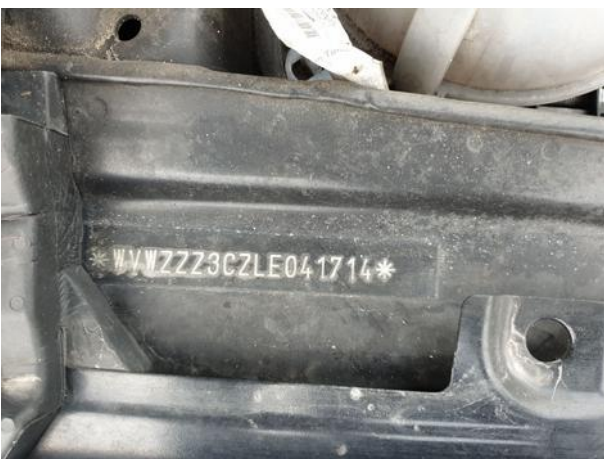
Rzecznawca , data: 20 stycznia 2023

.....

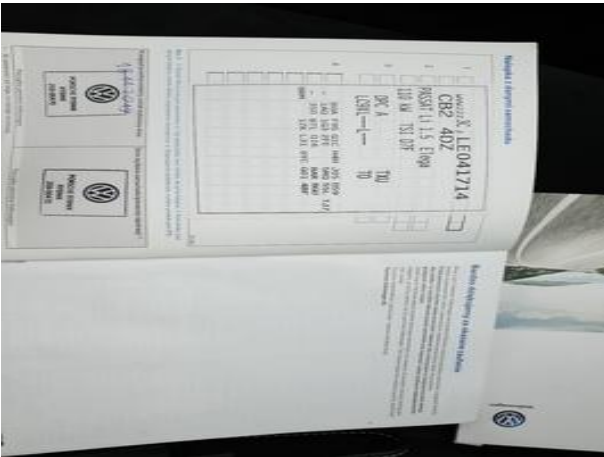
Dokumentacja fotograficzna do opinii CFM202301092



Dokumentacja fotograficzna do opinii CFM202301092



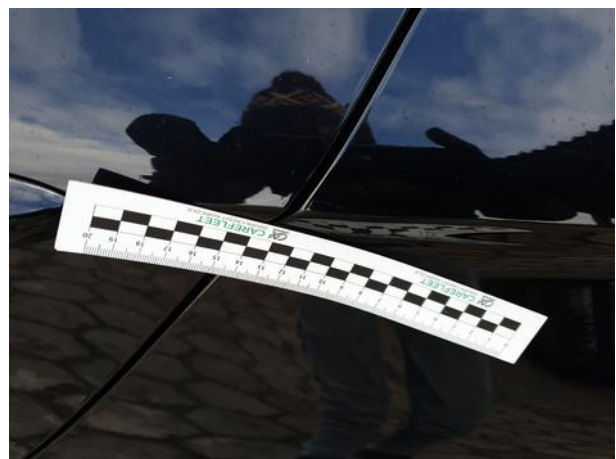
Dokumentacja fotograficzna do opinii CFM202301092



Dokumentacja fotograficzna do opinii CFM202301092



Dokumentacja fotograficzna do opinii CFM202301092





Dokumentacja fotograficzna do opinii CFM202301092





