

„eRzecznawcy Królewicz i Wspólnicy Sp.Jawna”
ul. Kopijników 75A, 03-274 Warszawa

OCENA TECHNICZNA
Nr CFM202212087
Data badania – 30 grudnia 2022r.
Rzecznawca - Piotr Kucharski

Zlecniodawca: Carefleet S.A.
Adres: ul. Legnicka 48 bud. C-D, 54-202 Wrocław
Zakres oceny: Określenie wartości pojazdu dla potrzeb sprzedaży w trybie przetargu.

Dane techniczne:

Nr rejestracyjny: WW578SA

Marka pojazdu: VOLKSWAGEN
Model: PASSAT
Kolor: Czarny

Rodzaj nadwozia: Sedan
Rodzaj pojazdu: osobowy
Liczba drzwi: 4
Liczba miejsc: 5
Wskazania licznika [km]: 135574
Nr fabryczny (VIN): WVVZZZ3CZLE049482
Rok produkcji: 2019
Rok produkcji – uwaga: Pojazd z polskiej sieci dealerskiej
Masa całkowita (kg): 2100
Masa własna (kg): 1576
Ładowność (kg): 524
Rodzaj paliwa: Olej napędowy
Norma EURO: 6
Typ silnika: zapłon samoczynny
Układ/liczba cyl.: R4
Pojemność [cm³]: 1968
Moc [kW]: 110.00

Data pierwszej rejestracji w kraju: 17.01.2020

Pojazd zbadano w Magnicach k/Wrocławia na parkingu EFL S.A. w obecności zlecniodawcy.

UWAGI:

Pojazd zarejestrowany CAREFLEET S.A. ul. Legnicka 48 bud. C-D 54-202 Wrocław
na:

1. Dowód rejestracyjny: DR/BAQ 0499376
2. Data następnego badania technicznego: 17.01.2023r.
3. Kluczyki ilość kompletów: 2 (Dwa klucze zintegrowane z pilotem centralnego zamka
Jeden z kluczyków nie działa.)
4. Dokumentacja eksploatacyjna pojazdu: instrukcja obsługi - jest, książka przeglądów - brak
5. Elektroniczna książka serwisowa.

WYNIKI BADANIA :

I. Silnik stwierdzono: Układ smarowania - poziom oleju na wskaźniku kontrolnym w normie. Poziom cieczy w zbiorniku wyrównawczym układu chłodzenia - powyżej min. Rozruch i praca silnika w warunkach parkingowych w normie. Komora silnika zabrudzona eksploatacyjnie. Zaleca się sprawdzenie pracy silnika w warunkach drogowych.

Głośna praca paska osprzętu.

II. Podwozie stwierdzono: Działanie układu hamulcowego i kierowniczego w warunkach parkingowych w normie. Zaleca się sprawdzenie układów podwozia pojazdu w warunkach drogowych.

III. Układ przeniesienia napędu stwierdzono: Obręcze kół - aluminiowe 4 sztuk, koło dojazdowe - stalowe. Skrzynia biegów - automatyczna. Działanie skrzyni biegów w warunkach parkingowych w normie. Napęd na przednią oś. Zaleca się sprawdzenie układów przeniesienia napędu w warunkach warsztatowych i wykonanie przeglądu.

Felga PP: Zarysowania

Felga PT: Zarysowania

IV. Nadwozie stwierdzono: Barwa nadwozia czarny.

Zderzak przód: Odpryski / Zarysowania

Pokrywa przednia: Odpryski

Szyba czołowa: Odpryski / Pęknięcia

Błotnik LP: Odpryski

Drzwi LP: poszycie: Odpryski / Zarysowania

Lusterko wsteczne lewe: Zarysowania

Drzwi LT: poszycie: Zarysowania

Zderzak tył: Odpryski / Zarysowania

Zamontowana naklejka na zderzak

Błotnik / ściana boczna PT: Zarysowania

Drzwi PT: poszycie: Zarysowania

Drzwi PP: poszycie: Odpryski / Zarysowania

Błotnik PP: Odpryski / Zarysowania

Rama dachu prawa: Odpryski

Rama dachu lewa: Odpryski

Lusterko lewe: Odpryski

Zmierzona grubość powłoki lakierowej: pokrywa P - 300 μm , błotnik PP - 140 μm , drzwi PP - 140 μm , drzwi TP - 140 μm , poszycie TP - 140 μm , pokrywa T - 140 μm , poszycie TL - 300 μm , drzwi TL - 280 μm , drzwi PL - 280 μm , błotnik PL - 140 μm , dach - 140 μm , próg P - 120 μm , próg L - 120 μm

V. Wnętrze stwierdzono: Układ klimatyzacji wymaga sprawdzenia szczelności, uzupełnienia czynnika roboczego oraz oczyszczenia parownika i układu dolotowego powietrza do wnętrza.

Listwa progu LP: Zdeformowanie / Wgniecenie / Przetarcia

Listwa progu LT: Zdeformowanie / Wgniecenie / Otwory / Pęknięcia / Przetarcia

Przestrzeń bagażowa / próg załadowniczy: Zarysowania

Listwa progu PT: Otwory / Pęknięcia / Zarysowania

Listwa progu PP: Przetarcia / Zarysowania

VI. Wyposażenie, stwierdzono: Aktywny system bezpieczeństwa PreCrash

Czujnik ciśnienia w oponach

Czujnik deszczu

Czujnik odległości przy parkowaniu przód, tył

Czujnik zmierzchu - automatyczne włączanie świateł z funkcją Coming/Leaving Home

Dywaniki materiałowe z przodu i z tyłu

Elementy dekoracyjne wnętrza - Piano Black

Emergency Assist - asystent hamujący w przypadku zasłabnięcia kierowcy

ESP - system stabilizacji toru jazdy z ASR, ABS, EDL, EDTC asyst. hamowania i stabilizacją przyczepy

Fotel kierowcy ergoComfort z elektryczną regulacją odcinka lędźwiowego

Fotele przednie - podgrzewane

Fotele przednie komfortowe

Fotele przednie z regulacją wysokości

Gniazda zasilające 12 V w konsoli środkowej

Gniazdo 12V w bagażniku

Hamulec postojowy elektromechaniczny z funkcją Auto-Hold

Immobilizer

Kierownica wielof. 3-ramienna i dźwignia zmiany biegów skórzane z łopatkami zmiany biegów

Kierunkowskazy LED w obudowie lusterek zewnętrznych

Kieszenie w oparciach foteli przednich

Klimatyzacja automatyczna Air Care Climatronic - 3 strefowa

Kolumna kierownicy regulowana w dwóch płaszczyznach

Komputer pokładowy MFA Premium z kolorowym wyświetlaczem TFT

Kurtyny powietrzne

Lampki LED ostrzegawcze we wszystkich drzwiach

Lampy LED z przodu, światła do jazdy dziennej LED

Lampy tylne LED

Lane Assist - asystent niezamierzonej zmiany pasa ruchu

Listwy dekoracyjne aluminiowe Dayton Brush na desce rozdzielczej i drzwiach

Listwy dookoła szyb bocznych, chromowane

Listwy na osłonie wlotu powietrza do chłodnicy, chromowane

Listwy progowe ze stali szlachetnej

Listwy w dolnej części drzwi oraz zderzaka przedniego, chromowane

Lusterka boczne elektrycznie regulowane i ogrzewane, lusterko po stronie kierowcy asferyczne

Lusterka boczne składane el., auto. przyciemniane od kierowcy, obniżane na biegu wstecznym od pasaż.

Lusterka make-up w osłonach p/słonecznych, podświetlane LED

Lusterko boczne po stronie kierowcy automatycznie przyciemniające się

Lusterko wsteczne automatycznie przyciemniające się

MSR- układ przeciwblokujący przy hamowaniu silnikiem

Ogrzewane dysze spryskiwaczy szyby przedniej

Oświetlenie przestrzeni zewnętrznej podczas wsiadania i wysiadania z samochodu

Oświetlenie wnętrza z opóźnionym wyłączeniem i funkcją przyciemniania, dwie lampki do czytania

Podłokietnik przedni ze schowkiem, regulowany na wysokość

Podświetlenie w listwach wykończeniowych w drzwiach i desce rozdzielczej

Poduszka kolanowa kierowcy

Poduszki 6 sztuk (czołowe poduszki kierowcy i pasażera, boczne poduszki - przód, kurtyny powietrzne)

Przygotowanie do montażu fotelików dziecięcych ISOFIX z tyłu

Schowek w desce rozdzielczej po stronie pasażera, podświetlany, zamykany z funkcją chłodzenia

Schowek w konsoli środkowej z przodu z 2 miejscami na napoje, zamykany żaluzją

System automatycznego hamowania po kolizji

System Keyless Go - bezkluczykowe uruchamianie pojazdu

System rozpoznawania przechodniów

System Start-Stop wyłączający silnik podczas postoju z rekuperacją energii podczas hamowania
 System wykrywania zmęczenia kierowcy
 Szyba przednia odblaskowa
 Szyby boczne podnoszone elektrycznie
 Szyby termoizolujące
 Światła przeciwmgielne LED z funkcją statycznego doświetlania skrętu
 Tempomat aktywny do 210km z Front Assist i funkcją zatrzymania samochodu
 Traffic Jam Assist - asystent jazdy w korku
 Tylne oparcie składane, dzielone (60/40) z podłokietnikiem, otworem i funkcją składania z bagażnika
 We connect i We connect Plus dla naw. (wzywanie pomocy,przeglądy,raport,mobile usługi online 1 rok)
 Wspomaganie kierownicy, elektromechaniczne, zależne od prędkości
 Wybór profilu jazdy (tryby: Sport, Normal, Eco, Individual)
 Wyłącznik poduszki powietrznej
 Zamek centralny z pilotem
 Zderzaki, obudowy lusterek zewnętrznych i klamki lakierowane w kolorze nadwozia
 Active Info Display - aktywny wyświetlacz wielofunkcyjny na tablicy zegarów
 Aktywny system ochrony pasażerów PreCrash Front & Side, Side Assist
 Dach szklany odsuwany elektrycznie
 Felgi aluminiowe 18 Liverpool z ogum. samouszcz. o obniżonym oporze 235/45, śruby antykradzieżowe
 IQ. Light LED Matrix:
 -Dynamiczne doświetlanie zakrętów
 -Funkcja przewidywania profilu drogi na podstawie danych z nawigacji i kamery
 -Kierunkowskazy dynamiczne
 -Lampy LED z dynamiczną kontrolą zasięgu
 -Lampy tylne LED
 -System Dynamic Light Assist - automatyczne światła drogowe
 Koło zapasowe - dojazdowe
 Lakier metalik/perłowy
 Pakiet Premium:
 -Alarm z niezależnym zasilaniem, f. dozoru wnętrza i czujnikiem przechyłu
 -System Easy open / Easy close, bezdotykowe sterowanie bagażnikiem, bezkluczykowy dostęp do samochodu
 -System nawigacji Discover Media (8,0 cali)FM/MP3/WMA/Mapy Europy/Sign Assist/WeConnect/WeConnectPlus
 Pakiet techniczny:
 -Rear Assist - Kamera parkowania
 -System wspomagający parkowanie - Park Assist 3.0
 Podsufitka w kolorze czarnym
 Szyby tylne dodatkowo przyciemniane
 Tapicerka skórzana Nappa

VII. Wyposażenie dodatkowe:

VIII. Ogumienie :

Opona	Producent	Rozmiar	Stopień zużycia (szacunkowo)
Zimowe	Bridgestone Blizzak	235/45/R18	80
Zimowe	Bridgestone Blizzak	235/45/R18	80
Zimowe	Bridgestone Blizzak	235/45/R18	80
Zimowe	Bridgestone Blizzak	235/45/R18	80
Dojazdowe	Linglong	125/70/R18	5

Sporządzono w 2 egzemplarzach.

Do oceny dołączono 159 fotografii cyfrowych.

Niniejsza opinia nie jest ekspertyzą stanu technicznego pojazdu ani gwarancją niezawodności zespołów i podzespołów pojazdu, została sporządzona wyłącznie na podstawie oględzin w warunkach istniejących w miejscu badania. Opinia określa wyłącznie szacunkową wartość rynkową pojazdu i może być wykorzystana tylko przez zlecającego. Sporządzający opinię zastrzega się, że nie ponosi odpowiedzialności za wady ukryte pojazdu, wady prawne, błędy w dokumentacji pojazdu i błędy montażu. Opinia została sporządzona bezstronnie.

Rzeczoznawca , data: 05 stycznia 2023

.....

Dokumentacja fotograficzna do opinii CFM202212087



Dokumentacja fotograficzna do opinii CFM202212087



Dokumentacja fotograficzna do opinii CFM202212087



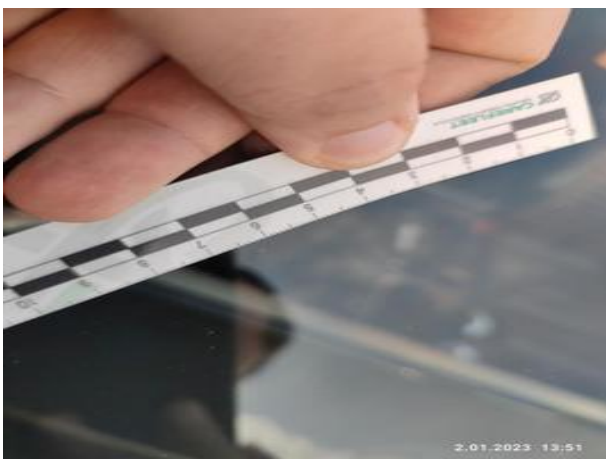
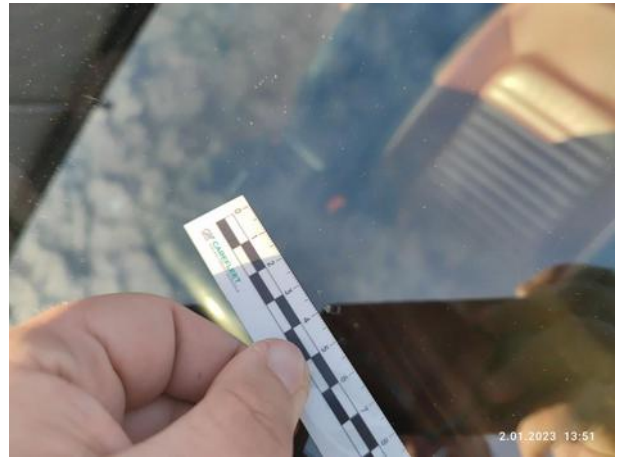
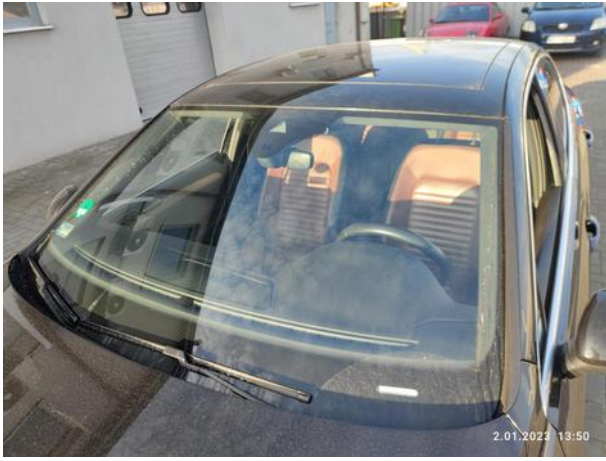
Dokumentacja fotograficzna do opinii CFM202212087



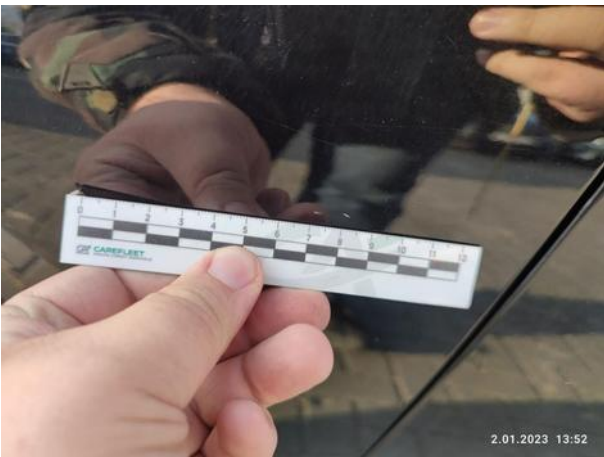
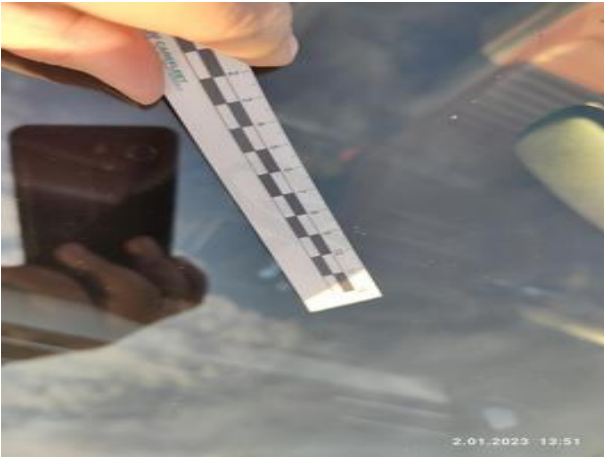
Dokumentacja fotograficzna do opinii CFM202212087



Dokumentacja fotograficzna do opinii CFM202212087



Dokumentacja fotograficzna do opinii CFM202212087



Dokumentacja fotograficzna do opinii CFM202212087



Dokumentacja fotograficzna do opinii CFM202212087



Dokumentacja fotograficzna do opinii CFM202212087



Dokumentacja fotograficzna do opinii CFM202212087



Dokumentacja fotograficzna do opinii CFM202212087



Dokumentacja fotograficzna do opinii CFM202212087



Dokumentacja fotograficzna do opinii CFM202212087



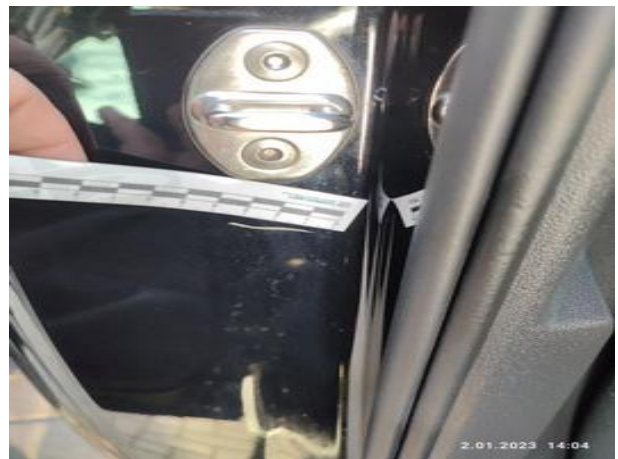
Dokumentacja fotograficzna do opinii CFM202212087



Dokumentacja fotograficzna do opinii CFM202212087



Dokumentacja fotograficzna do opinii CFM202212087



Dokumentacja fotograficzna do opinii CFM202212087



Dokumentacja fotograficzna do opinii CFM202212087



Dokumentacja fotograficzna do opinii CFM202212087

