

**„eRzecznawcy Królewicz i Wspólnicy Sp.Jawna”**  
ul. Kopijników 75A, 03-274 Warszawa

**OCENA TECHNICZNA**  
**Nr CFM202301219**  
**Data badania – 02 lutego 2023r.**  
**Rzecznawca - Piotr Kucharski**

**Zleceniodawca:** Carefleet S.A.  
**Adres:** ul. Legnicka 48 bud. C-D, 54-202 Wrocław  
**Zakres oceny:** Określenie wartości pojazdu dla potrzeb sprzedaży w trybie przetargu.

**Dane techniczne:**

Nr rejestracyjny: WW116SC

Marka pojazdu: VOLVO  
Model: XC 90 B5 D AWD INSCRIPTION 70S  
Kolor: biały

Rodzaj nadwozia: SUV  
Rodzaj pojazdu: osobowy  
Liczba drzwi: 5  
Liczba miejsc: 7  
Wskazania licznika [km]: 98827  
Nr fabryczny (VIN): YV1LFK2TCL1553316  
Rok produkcji: 2019  
Rok produkcji – uwaga: Pojazd z polskiej sieci dealerskiej  
Masa całkowita (kg): 2840  
Masa własna (kg): 2184  
Ładowność (kg): 656  
Rodzaj paliwa: Olej napędowy  
Norma EURO: 6  
Typ silnika: zapłon samoczynny  
Układ/liczba cyl.: R4  
Pojemność [cm<sup>3</sup>]: 1969  
Moc [kW]: 173.00

Data pierwszej rejestracji w kraju: 03.02.2020

Pojazd zbadano w Magnicach k/Wrocławia na parkingu EFL S.A. w obecności zleceniodawcy.

**UWAGI:**

Pojazd zarejestrowany CAREFLEET S.A. ul. Legnicka 48 bud. C-D 54-202 Wrocław  
na:

1. Dowód rejestracyjny: DR/BAQ 0726703
2. Data następnego badania technicznego: 03.02.2023r.
3. Kluczyki ilość kompletów: 2 (Dwa klucze zintegrowane z pilotem centralnego zamka)
4. Dokumentacja eksploatacyjna pojazdu: instrukcja obsługi - jest, książka przeglądów - jest
5. Liczba wpisów w książce serwisowej: 1: 26918km z dnia 07/12/2020

**WYNIKI BADANIA :**

**I. Silnik stwierdzono:** Układ smarowania - poziom oleju na wskaźniku kontrolnym w normie. Poziom cieczy w zbiorniku wyrównawczym układu chłodzenia - powyżej min. Rozruch i praca silnika w warunkach parkingowych w normie. Komora silnika zabrudzona eksploatacyjnie. Zaleca się sprawdzenie pracy silnika w warunkach drogowych.

**II. Podwozie stwierdzono:** Działanie układu hamulcowego i kierowniczego w warunkach parkingowych w normie. Zaleca się sprawdzenie układów podwozia pojazdu w warunkach drogowych.

**III. Układ przeniesienia napędu stwierdzono:** Obręcze kół - aluminiowe 4 sztuk, koło dojazdowe - stalowe. Skrzynia biegów - automatyczna. Działanie skrzyni biegów w warunkach parkingowych w normie. Napęd na obie osie. Zaleca się sprawdzenie układów przeniesienia napędu w warunkach warsztatowych i wykonanie przeglądu.

**IV. Nadwozie stwierdzono:** Barwa nadwozia biała.

Szyba czołowa: Pęknięcie

Błotnik LP: Zarysowania

Felga LP: Zarysowania

Drzwi LP: poszycie: Odpryski

Próg lewy: Zarysowania

Felga LT: Zarysowania

Próg prawy: Zarysowania

Lusterko wsteczne prawe: Zarysowania

Felga PP: Zarysowania

Zmierzona grubość powłoki lakierowej: pokrywa P - 130 $\mu$ m, błotnik PP - 110 $\mu$ m, drzwi PP - 140 $\mu$ m, drzwi TP - 150 $\mu$ m, poszycie TP - 150 $\mu$ m, pokrywa T - 150 $\mu$ m, poszycie TL - 150 $\mu$ m, drzwi TL - 140 $\mu$ m, drzwi PL - 130 $\mu$ m, błotnik PL - 120 $\mu$ m, dach - 160 $\mu$ m, próg L - 100 $\mu$ m, próg P - 100 $\mu$ m

**V. Wnętrze stwierdzono:** Fotel LP: Uszkodzenia mechaniczne

Podsufitka / część bagażowa: Zarysowania / Zabrudzenia

Układ klimatyzacji wymaga sprawdzenia szczelności, uzupełnienia czynnika roboczego oraz oczyszczenia parownika i układu dolotowego powietrza do wnętrza.

**VI. Wyposażenie, stwierdzono:** ABS

Airbag 6 sztuk: poduszki powietrzne czołowe i boczne dla kierowcy i pasażera, kurtyny powietrzne

Airbag chroniący kolana kierowcy

Alarm VOLVO z czujnikiem ruchu i czujnikiem przechyłu

Android Auto i Apple Carplay

AQS - System poprawy jakości powietrza w kabinie

Blokada schowka, centralna

Clean Zone - pakiet czystego wnętrza z systemem wstępnej wentylacji auta w momencie otwarcia pojazdu

CTC - kontrola trącej w zakręcie

Czujnik deszczu

Deska rozdzielcza obszyta materiałem Benova

Distance Alert - układ ostrzegania o zbyt małej odległości od poprzedzającego pojazdu

Drive Mode - Regulacja trybów jazdy

Dywaniki tekstylne, czarne

Dźwignia zmiany biegów wykończona skórą

EBA - system wspomagania nagłego hamowania

EBD - elektroniczny rozdział sił hamowania

EBL (Emergency Brake Lights) - ostrzeganie innych użytkowników drogi o nagłym hamowaniu

Elektrycznie sterowany hamulec postojowy

Elementy stylizacji nadwozia, chromowane  
ESC - układ elektronicznej kontroli stabilności i trakcji  
Fotel kierowcy regulowany elektrycznie z pamięcią ustawień  
Fotel pasażera regulowany elektrycznie  
Fotel pasażera z pamięcią ustawień  
Fotele pochłaniające energię zderzenia  
Fotele przednie z 4-stopniową regulacją odcinka lędźwiowego  
Fotele przednie z elektryczną regulacją lędźwiową  
Fotele przednie z regulowanym podparciem ud  
Funkcja Auto Hold  
Gałka zmiany biegów ze szkła kryształowego Orrefors  
Gniazdo 12V w konsoli centralnej  
Gniazdo 12V w przestrzeni bagażowej  
Immobilizer  
Kanapa tylna dzielona w proporcjach 40/60  
Kierownica skórzana, wielofunkcyjna z wykończeniem aluminiowym  
Kłapa bagażnika otwierana elektrycznie  
Klimatyzacja automatyczna, sterowana elektronicznie, 2-strefowa  
Kluczyk w kolorze tapicerki  
Komputer pokładowy  
Końcówki wydechu - zintegrowane, podwójne  
Lampki do czytania z przodu i z tyłu  
Lane Departure Warning - system ostrzegania o niekontrolowanej zmianie pasa ruchu  
Lane Keeping Aid (LKA) - układ utrzymania pasa ruchu  
Listwa progowa, podświetlana  
Lusterka boczne regulowane elektrycznie i ogrzewane  
Lusterka zewnętrzne składane elektrycznie  
Lusterko wsteczne przyciemniające się automatycznie  
Nawigacja Sensus  
Obramowania szyb bocznych, chromowane  
Oświetlenia wnętrza poziom III  
Podłokietnik tylny z uchwytami na kubki i schowkiem  
Podłokietnik z przodu  
Reflektory przednie LED  
Regulacja pasów bezpieczeństwa w pierwszym i drugim rzędzie siedzeń  
Relingi dachowe - jasne  
Road Sign Information - układ informowania o znakach drogowych  
Roleta bagażnika półautomatyczna  
Rolety przeciwsłoneczne w drzwiach tylnych  
RSC - układ stabilizacji przechyłu  
Schowek pod podłogą bagażnika  
Schowek w desce rozdzielczej po stronie pasażera - zamykany  
Sensus Connect Infotainment System wraz z zestawem głośnomówiącym Bluetooth  
Siatka bagażowa na tunelu środkowym  
Siatka przedziału bagażowego, miękka  
Skórzana dźwignia zmiany biegów  
Sterowanie systemem audio z kierownicy  
System audio High Performance Sound  
System mocowania fotelika dziecięcego ISOFIX na zewnętrznych miejscach tylnej kanapy  
System monitorowania ciśnienia w oponach (TPMS)  
System stabilizacji pojazdu w czasie holowania przyczepy (TSA)  
System unikania lub łagodzenia skutków zderzeń na skrzyżowaniach  
System unikania lub łagodzenia skutków zderzeń z pieszymi i rowerzystami  
System zabezpieczeń przed skutkami uderzeń bocznych (SIPS)  
System zabezpieczeń przed urazami kręgosłupa szyjnego (WHIPS)

Szyby barwione  
 Światła do jazdy dziennej LED  
 Tempomat aktywny (ACC)  
 Uchwyty na kubki z przodu  
 Udostępnianie połączenia internetowego poprzez Wi-Fi lub Bluetooth  
 Układ wspomagania hamowania City Safety  
 Usługa Volvo On Call  
 Wskaźnik temperatury zewnętrznej  
 Wykończenie wnętrza w drewnie Black Ash  
 Wyłącznik poduszki powietrznej pasażera  
 Wyświetlacz cyfrowy zegarów kierowcy, 12,3-cala  
 Zamek centralny zdalnie sterowany  
 Zwalnianie pedału hamulca  
 Felgi aluminiowe 21, 10- ramienne podwójne Turbine Diamond, z ogumieniem 275/40  
 Klimatyzacja dla trzeciego rzędu siedzeń  
 Koło zapasowe - dojazdowe  
 Lakier metalik Inscription Crystal White Pearl  
 Okno dachowe panoramiczne  
 Pakiet Light  
 Światła drogowe w technologii, aktywne Full LED  
 Światła przeciwmgielne LED  
 Układ oczyszczania lamp przednich  
 Pakiet Park Assist  
 Czujniki odległości przy parkowaniu - przód i tył  
 Kamera wspomagająca parkowanie tyłem  
 Pakiet Winter  
 Dysze spryskiwaczy szyby przedniej, podgrzewane  
 Fotele przednie ogrzewane  
 Szyby tylne przyciemniane  
 Tapicerka skórzana Nappa, perforowana z fotelami komfortowymi, wentylowanymi

## VII. Wyposażenie dodatkowe:

## VIII. Ogumienie :

Opona	Producent	Rozmiar	Stopień zużycia (szacunkowo)
PL - zima	Pirelli, Scorpion	275/40/21	45%
PP - zima	Pirelli, Scorpion	275/40/21	45%
TL - zima	Pirelli, Scorpion	275/40/21	45%
TP - zima	Pirelli, Scorpion	275/40/21	45%
Dojazdowe	Inflate	125/70/19	5%

Sporządzono w 2 egzemplarzach.

Do oceny dołączono 69 fotografii cyfrowych.

**Niniejsza opinia nie jest ekspertyzą stanu technicznego pojazdu ani gwarancją niezawodności zespołów i podzespołów pojazdu, została sporządzona wyłącznie na podstawie oględzin w warunkach istniejących w miejscu badania. Opinia określa wyłącznie szacunkową wartość rynkową pojazdu i może być wykorzystana tylko przez zlecającego. Sporządzający opinię zastrzega się, że nie ponosi odpowiedzialności za wady ukryte pojazdu, wady prawne, błędy w dokumentacji pojazdu i błędy montażu. Opinia została sporządzona bezstronnie.**

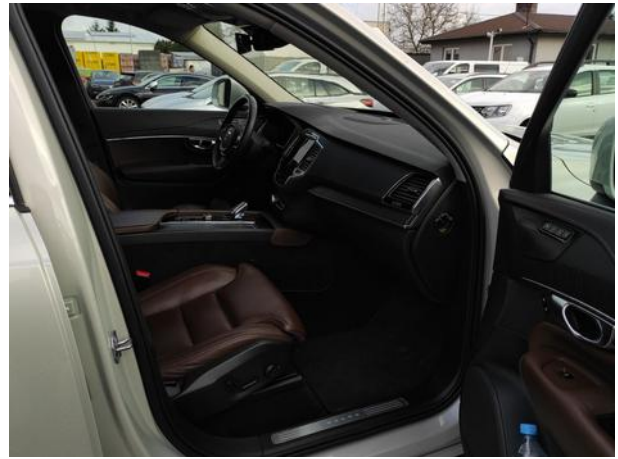
Rzecznawca , data: 02 lutego 2023

.....

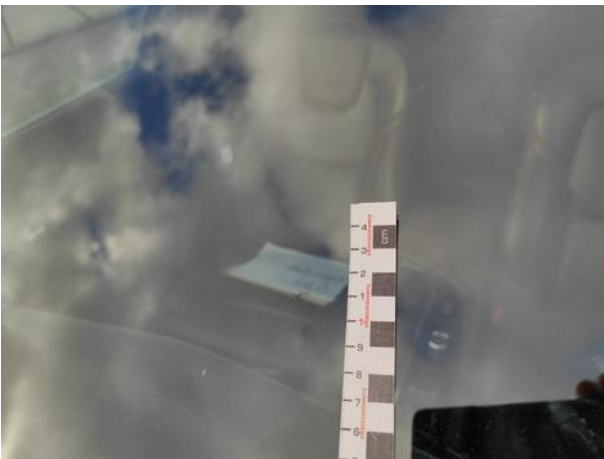
Dokumentacja fotograficzna do opinii CFM202301219



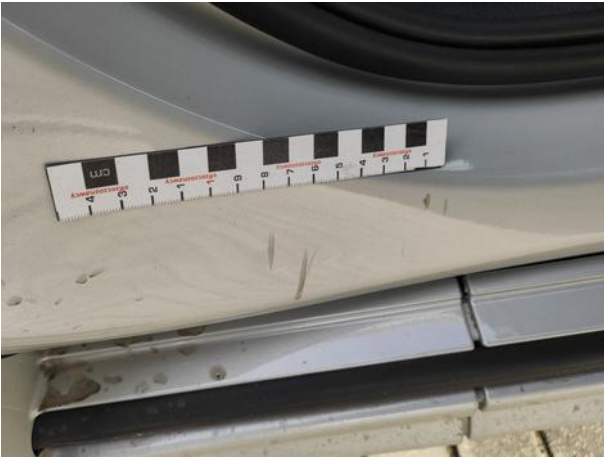
Dokumentacja fotograficzna do opinii CFM202301219















Dokumentacja fotograficzna do opinii CFM202301219

