

„eRzecznawcy Królewicz i Wspólnicy Sp.Jawna”
ul. Kopijników 75A, 03-274 Warszawa

OCENA TECHNICZNA
Nr CFM202305043
Data badania – 17 maja 2023r.
Rzecznawca - Dariusz Rejowski

Zleceniodawca: Carefleet S.A.
Adres: ul. Legnicka 48 bud. C-D, 54-202 Wrocław
Zakres oceny: Określenie wartości pojazdu dla potrzeb sprzedaży w trybie przetargu.

Dane techniczne:

Nr rejestracyjny: WW954YJ

Marka pojazdu: SKODA
Model: OCTAVIA 1.4 TSI AMBITION DSG
Kolor: biały

Rodzaj nadwozia: Hatchback
Rodzaj pojazdu: Osobowy
Liczba drzwi: 5
Liczba miejsc: 5
Wskazania licznika [km]: 255371
Nr fabryczny (VIN): TMBAC7NE7J0368007
Rok produkcji: 2018
Rok produkcji – uwaga: Pojazd z polskiej sieci dealerskiej
Masa całkowita (kg): 1819
Masa własna (kg): 1252
Rodzaj paliwa: Benzyna
Norma EURO: 6
Typ silnika: zapłon iskrowy
Układ/liczba cyl.: R4
Pojemność [cm³]: 1395
Moc [kW]: 110.00

Data pierwszej rejestracji w kraju: 20.07.2018

Pojazd zbadano w Magnicach k/Wrocławia na parkingu EFL S.A. w obecności zleceniodawcy.

UWAGI:

Pojazd zarejestrowany CAREFLEET S.A. ul. Legnicka 48 bud. C-D 54-202 Wrocław
na:

1. Dowód rejestracyjny: DR/BAO3225769
2. Data następnego badania technicznego: 20.07.2023r.
3. Kluczyki ilość kompletów: 2 (Dwa klucze zintegrowane z pilotem centralnego zamka)
4. Dokumentacja eksploatacyjna pojazdu: instrukcja obsługi - jest, książka przeglądów - brak
5. Elektroniczna książka serwisowa.

WYNIKI BADANIA :

I. Silnik stwierdzono: Układ smarowania - poziom oleju na wskaźniku kontrolnym w normie. Poziom cieczy w zbiorniku wyrównawczym układu chłodzenia - powyżej min. Rozruch i praca silnika w warunkach parkingowych w normie. Komora silnika zabrudzona eksploatacyjnie. Zaleca się sprawdzenie pracy silnika w warunkach drogowych.

II. Podwozie stwierdzono: Działanie układu hamulcowego i kierowniczego w warunkach parkingowych w normie. Zaleca się sprawdzenie układów podwozia pojazdu w warunkach drogowych.

III. Układ przeniesienia napędu stwierdzono: Różne opony na tylnej osi. Obręcze kół - aluminiowe 4 sztuk, koło zapasowe - stalowe. Felga TL – zarysowania, Felga TP - zarysowania. Skrzynia biegów - automatyczna 7 biegowa. Działanie skrzyni biegów w warunkach parkingowych w normie. Napęd na przednią oś. Zaleca się sprawdzenie układów przeniesienia napędu w warunkach warsztatowych i wykonanie przeglądu.

IV. Nadwozie stwierdzono: Barwa nadwozia biała
Pokrywa przednia: Zdeformowanie / Wgniecenie
Szyba czołowa: Odpryski
Błotnik LP: Zdeformowanie / Wgniecenie
Drzwi LP: poszycie: Zdeformowanie / Wgniecenie
Dach: Odpryski
Błotnik / ściana boczna LT: Zdeformowanie / Wgniecenie / Odpryski
Pokrywa tylna / drzwi tyłu: Zarysowania / Odpryski / Korozja
Zderzak tył: Zarysowania
Błotnik / ściana boczna PT: Zarysowania
Drzwi PP: poszycie: Zarysowania / Zdeformowanie / Wgniecenie
Lusterko wsteczne prawe: Zarysowania / Zdeformowanie / Wgniecenie

Zmierzona grubość powłoki lakierowej: pokrywa P - 340 μm , błotnik PP - 330 μm , drzwi PP - 130 μm , drzwi TP - 125 μm , poszycie TP - 125 μm , pokrywa T - 125 μm , poszycie TL - 125 μm , drzwi TL - 120 μm , drzwi PL - 135 μm , błotnik PL - 125 μm , dach - 130 μm , próg P - 95 μm , próg L - 105 μm

V. Wnętrze stwierdzono: Wykładzina LP: Wypalenie
Fotel LP: Zabrudzenia
Kanapa / fotel PT: Zabrudzenia
Fotel PP: Zabrudzenia
Tapicerka drzwi PP: Otwory / Pęknięcia
Uszczelka wnętrza drzwi PT: Rozdarcie

Układ klimatyzacji wymaga sprawdzenia szczelności, uzupełnienia czynnika roboczego oraz oczyszczenia parownika i układu dolotowego powietrza do wnętrza.

VI. Wyposażenie, stwierdzono: ABS - system zapobiegający blokowaniu się kół podczas hamowania
Airbag 6 sztuk (poduszki czołowe kierowcy i pasażera, boczne poduszki - przód, kurtyny powietrzne)
Airbag kolan kierowcy
ASR - system optymalizacji przyczepności podczas przyspieszania
CBC - system regulacji hamowania na zakręcie
Dezaktywacja poduszki bezpieczeństwa pasażera z przodu
DSR - system podpowiedzi ruchu kierownicą
EBV - elektroniczny rozdział sił hamowania
EDS - elektroniczna blokada mechanizmu różnicowego
El. podnoszenie szyb, przód i tył
ESP - system stabilizacji toru jazdy
Felgi aluminiowe 16 ILIAS z ogumieniem

Fotel kierowcy z manualną regulacją wysokości
 Fotele przednie z manualną regulacją wysokości
 Fotele przednie z regulacją lędźwiową
 Gniazdo 12V w bagażniku
 Hamulec antykolizyjny - multicollision brake
 HHC - wspomaganie ruszania pod górę
 Immobilizer
 Kieszonka na kamizelkę odblaskową pod fotelem kierowcy
 Klamki wewnętrzne chromowane
 Komputer pokładowy
 Konsola centralna ze schowkiem (zamykanym)
 Kontrola niezamkniętych drzwi
 Lakier uni
 Lusterka boczne regulowane elektrycznie i podgrzewane
 Lusterka boczne w kolorze nadwozia
 MSR - układ przeciwblokujący przy hamowaniu silnikiem
 Oświetlenie bagażnika
 Pakiet przeglądów 4 lata, do 60 000 km
 Przedni podłokietnik ze schowkiem
 Radio Skoda Auto Swing SD, USB
 Schowek na okulary
 Siedzisko kanapy nieskładane, oparcie kanapy składane 60:40 ze składanym podłokietnikiem
 Sygnalizacja niezapiętego pasa bezpieczeństwa pasażera
 Szyby przyciemniane (barwione)
 Światła do jazdy dziennej LED
 Światła przeciwmgielne
 Tapicerka materiałowa
 TPM - system kontroli ciśnienia w oponach
 TSA - system stabilizacji toru jazdy przyczepy
 Uchwyt z parasolką pod fotelem pasażera
 Uchwyty ISOFIX na tylnych siedzeniach
 Wspomaganie układu kierowniczego
 Wyświetlacz Maxi-DOT
 XDS plus - system wspomagania pokonywania zakrętów
 Zamek centralny z pilotem
 Alarm z f. dozoru wnętrza i czujnikiem przechyłu
 Czujniki odległości przy parkowaniu - przód i tył z MANOEUVRE ASSIST
 Kierownica wielofunkcyjna 3 ramienna skórzana (obsługa: radio + telefon) z małym pakietem skórzany
 Klimatyzacja dwustrefowa automatyczna Climatronic
 Koło zapasowe pełnowymiarowe, stalowe
 Tempomat

VII. Wyposażenie dodatkowe:

VIII. Ogumienie :

Opona	Producent	Rozmiar	Stopień zużycia (szacunkowo)
PL zima	Dębica,	205/55R16	15%
PP zima	Dębica,	205/55R16	15%
TL zima	Firestone,	205/55R16	80%
TP zima	Falken,	205/55R16	30%
zapasowe	Michelin,	205/55R16	30%

Sporządzono w 2 egzemplarzach.

Do oceny dołączono 111 fotografii cyfrowych.

Niniejsza opinia nie jest ekspertyzą stanu technicznego pojazdu ani gwarancją niezawodności zespołów i podzespołów pojazdu, została sporządzona wyłącznie na podstawie oględzin w warunkach istniejących w miejscu badania. Opinia określa wyłącznie szacunkową wartość rynkową pojazdu i może być wykorzystana tylko przez zlecającego. Sporządzający opinię zastrzega się, że nie ponosi odpowiedzialności za wady ukryte pojazdu, wady prawne, błędy w dokumentacji pojazdu i błędy montażu. Opinia została sporządzona bezstronnie.

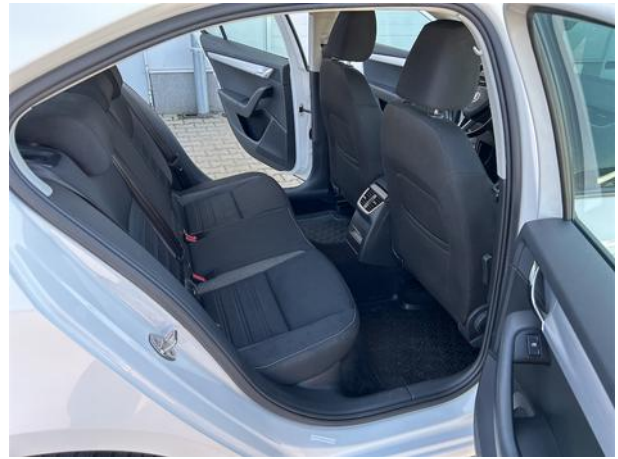
Rzecznawca , data: 17 maja 2023

.....

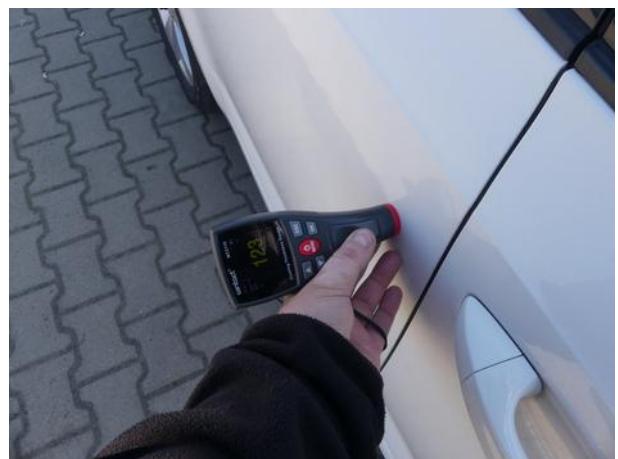
Dokumentacja fotograficzna do opinii CFM202305043



Dokumentacja fotograficzna do opinii CFM202305043



Dokumentacja fotograficzna do opinii CFM202305043



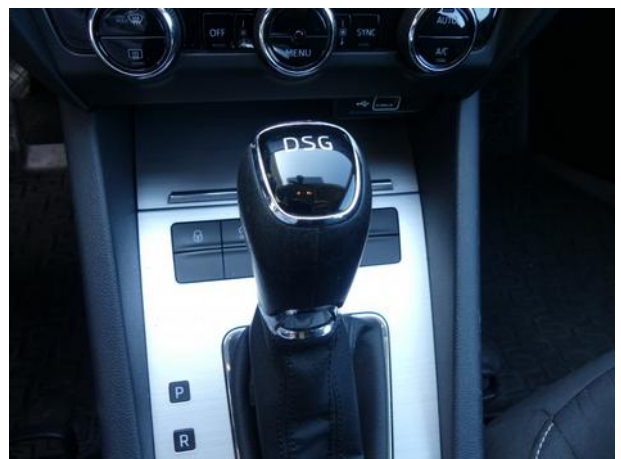
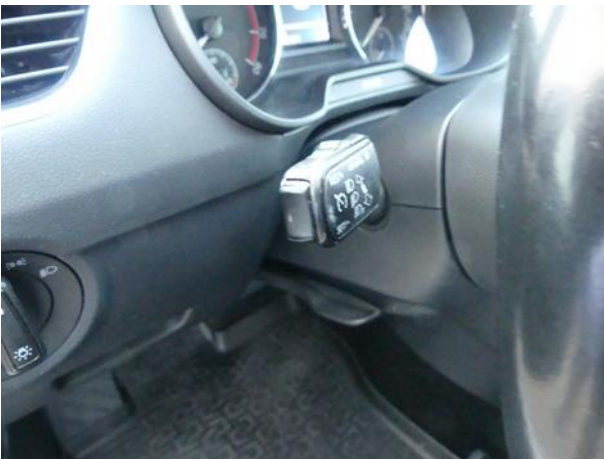
Dokumentacja fotograficzna do opinii CFM202305043



Dokumentacja fotograficzna do opinii CFM202305043



Dokumentacja fotograficzna do opinii CFM202305043



Dokumentacja fotograficzna do opinii CFM202305043







