

„eRzecznawcy Królewicz i Wspólnicy Sp.Jawna”
ul. Kopijników 75A, 03-274 Warszawa

OCENA TECHNICZNA
Nr CFM202304046
Data badania – 18 kwietnia 2023r.
Rzecznawca - Dariusz Rejowski

Zleceniodawca: Carefleet S.A.
Adres: ul. Legnicka 48 bud. C-D, 54-202 Wrocław
Zakres oceny: Określenie wartości pojazdu dla potrzeb sprzedaży w trybie przetargu.

Dane techniczne:

Nr rejestracyjny: WW873YE

Marka pojazdu: RENAULT
Model: CLIO 1.5 DCI ENERGY ALIZE
Kolor: czerwony

Rodzaj nadwozia: Kombi
Rodzaj pojazdu: Osobowy
Liczba drzwi: 5
Liczba miejsc: 5
Wskazania licznika [km]: 254372
Nr fabryczny (VIN): VF17RKJ0A60225427
Rok produkcji: 2018
Rok produkcji – uwaga: Pojazd z polskiej sieci dealerskiej
Masa całkowita (kg): 1702
Masa własna (kg): 1229
Rodzaj paliwa: Olej napędowy
Norma EURO: 6
Typ silnika: zapłon samoczynny
Układ/liczba cyl.: R4
Pojemność [cm³]: 1461
Moc [kW]: 66.00

Data pierwszej rejestracji w kraju: 05.04.2018

Pojazd zbadano w Magnicach k/Wrocławia na parkingu EFL S.A. w obecności zleceniodawcy.

UWAGI:

Pojazd zarejestrowany CAREFLEET S.A. ul. Legnicka 48 bud. C-D 54-202 Wrocław
na:

1. Dowód rejestracyjny: DR/BAR3527147
2. Data następnego badania technicznego: 11.04.2024r.
3. Kluczyki ilość kompletów: 2 (Dwa klucze zintegrowane z pilotem centralnego zamka)
4. Dokumentacja eksploatacyjna pojazdu: instrukcja obsługi - jest, książka przeglądów - jest
5. Liczba wpisów w książce serwisowej - 0

WYNIKI BADANIA :

I. Silnik stwierdzono: Układ smarowania - poziom oleju na wskaźniku kontrolnym w normie. Poziom cieczy w zbiorniku wyrównawczym układu chłodzenia - powyżej min. Rozruch i praca silnika w warunkach parkingowych w normie. Komora silnika zabrudzona eksploatacyjnie. Zaleca się sprawdzenie pracy silnika w warunkach drogowych.

II. Podwozie stwierdzono: Działanie układu hamulcowego i kierowniczego w warunkach parkingowych w normie. Zaleca się sprawdzenie układów podwozia pojazdu w warunkach drogowych.

III. Układ przeniesienia napędu stwierdzono: Obręcze kół - stalowe 4 sztuk, koło zapasowe - stalowe. Kołpak PL – zarysowania. Skrzynia biegów - manualna 5 biegowa. Działanie skrzyni biegów w warunkach parkingowych w normie. Napęd na przednią oś. Zaleca się sprawdzenie układów przeniesienia napędu w warunkach warsztatowych i wykonanie przeglądu.

IV. Nadwozie stwierdzono: Barwa nadwozia czerwona

Zderzak przód: Odpryski

Pokrywa przednia: Odpryski

Szyba czołowa: Odpryski / Pęknięcie

Drzwi LP: poszycie: Odpryski

Lusterko wsteczne lewe: Odpryski

Lusterko wsteczne prawe: Zarysowania

Zmierzona grubość powłoki lakierowej: pokrywa P - 150 μm , drzwi PP - 130 μm , drzwi TP - 130 μm , poszycie TP - 200 μm , pokrywa T - 170 μm , poszycie TL - 270 μm , drzwi TL - 300 μm , drzwi PL - 230 μm , dach - 150 μm , próg P - 100 μm , próg L - 120 μm

V. Wnętrze stwierdzono: Tapicerka drzwi LP: Zabrudzenia

Fotel LP: Zabrudzenia / Przetarcia /Otwory

Tapicerka drzwi LT: Zarysowania

Kanapa / fotel LT: Zabrudzenia

Wykładzina bagażnika: Zabrudzenia

Tapicerka pokrywy bagażnika / drzwi tyłu: Zarysowania

Przestrzeń bagażowa / próg załadowniczy: zarysowania

Kanapa / fotel PT: Zabrudzenia

Fotel PP: Zabrudzenia

Układ klimatyzacji wymaga sprawdzenia szczelności, uzupełnienia czynnika roboczego oraz oczyszczenia parownika i układu dolotowego powietrza do wnętrza.

VI. Wyposażenie, stwierdzono: ABS

Airbag - 4 sztuki (czołowe poduszki kierowcy i pasażera, boczne poduszki - przód)

ASR - system zapobiegający poślizgowi kół podczas przyspieszania

Automatyczne włączanie tylnej wycieraczki podczas cofania

EBV-elektroniczny rozdział sił hamowania

El. podnoszenie szyb, przód

ESC - układ stabilizacji toru jazdy

Felgi stalowe 15 Paradise z ogumieniem

Fotel kierowcy z manualną regulacją wysokości

HSA - system wspomagania ruszania na wzniesieniu

Karta Renault

Kierownica skórzana

Kierownica z regulacją wysokości i głębokości

Klamki zewnętrzne w kolorze nadwozia

Klimatyzacja manualna

Komputer pokładowy

Listwa górna ozdobna chłodnicy w kolorze lśniącej czerni z chromowanym logo Renault
 Listwy boczne w kolorze czarnym
 Lusterka boczne regulowane elektrycznie i podgrzewane z czujnikiem temperatury zewnętrznej
 Lusterka boczne w kolorze nadwozia
 Osłona przeciwsłoneczna po stronie pasażera i kierowcy z zamykanym lustrem
 Relingi dachowe w kolorze czarnym
 Sygnalizacja niezapiętych pasów bezpieczeństwa
 System kontroli ciśnienia w oponach
 System Renault BASS REFLEX
 System wspomagania nagłego hamowania
 System wspomagania ruszania na wzniesieniu
 Światła do jazdy dziennej LED (diodowe)
 Tapicerka materiałowa
 Tempomat
 Tylna kanapa składana w układzie 1/3 - 2/3
 Tylny spojler dachowy
 Uchwyt do smartfona do radioodtwarzacza R&GO
 Uchwyty ISOFIX do instalacji fotelika dziecięcego, tył
 Wskaźnik zmiany biegów
 Wspomaganie układu kierowniczego - elektryczne
 Wycieraczki o zmiennej częstotliwości
 Zagłówki przednie regulowane na wysokość
 Zamek centralny z pilotem
 Koło zapasowe
 Lakier metalik
 Pakiet Techno DAB
 Mapa Europy Wschodniej
 System Media Nav Evolution DAB z nawigacją dotykowy ekran /radio 4x20W/Bluetooth/USB/jack
 System wspomagania parkowania tyłem

VII. Wyposażenie dodatkowe:

VIII. Ogumienie :

Opona	Producent	Rozmiar	Stopień zużycia (szacunkowo)
PL zima	FORTUNE	185/65R15	35%
PP zima	FORTUNE	185/65R15	40%
TL zima	FORTUNE	185/65R15	30%
TP zima	FORTUNE	185/65R15	30%
zapasowe	DEBICA	185/65R15	25%

Sporządzono w 2 egzemplarzach.

Do oceny dołączono 80 fotografii cyfrowych.

Niniejsza opinia nie jest ekspertyzą stanu technicznego pojazdu ani gwarancją niezawodności zespołów i podzespołów pojazdu, została sporządzona wyłącznie na podstawie oględzin w warunkach istniejących w miejscu badania. Opinia określa wyłącznie szacunkową wartość rynkową pojazdu i może być wykorzystana tylko przez zlecającego. Sporządzający opinię zastrzega się, że nie ponosi odpowiedzialności za wady ukryte pojazdu, wady prawne, błędy w dokumentacji pojazdu i błędy montażu. Opinia została sporządzona bezstronnie.

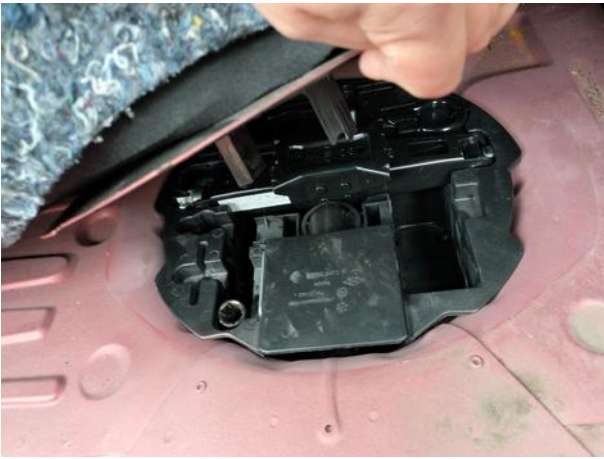
Rzecznawca , data: 18 kwietnia 2023

.....

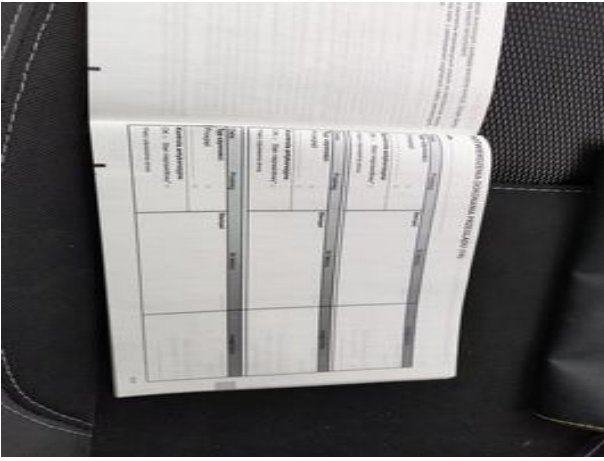
Dokumentacja fotograficzna do opinii CFM202304046



Dokumentacja fotograficzna do opinii CFM202304046



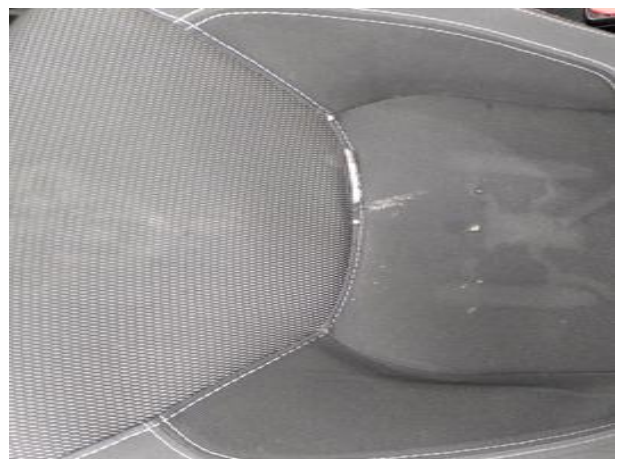
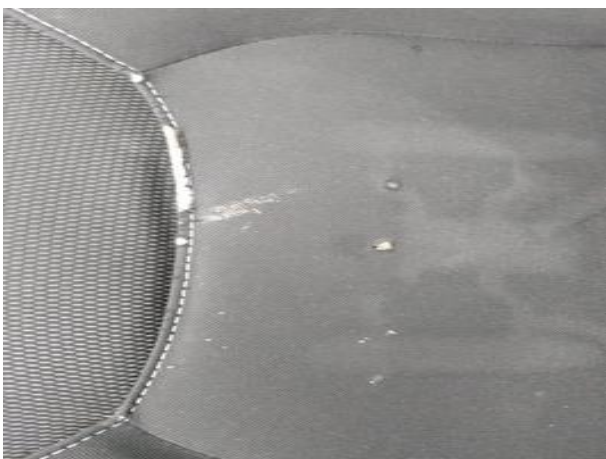
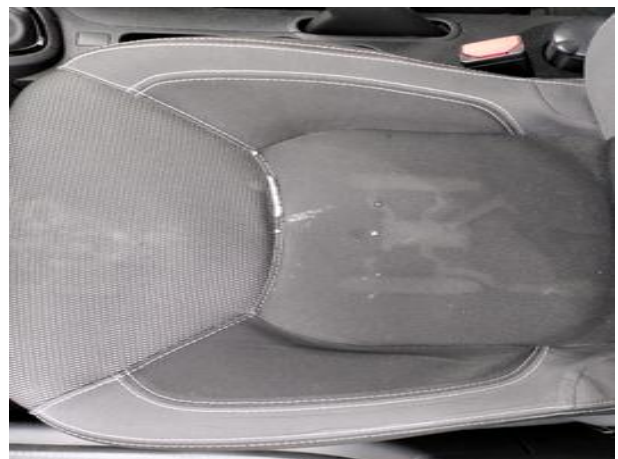
Dokumentacja fotograficzna do opinii CFM202304046



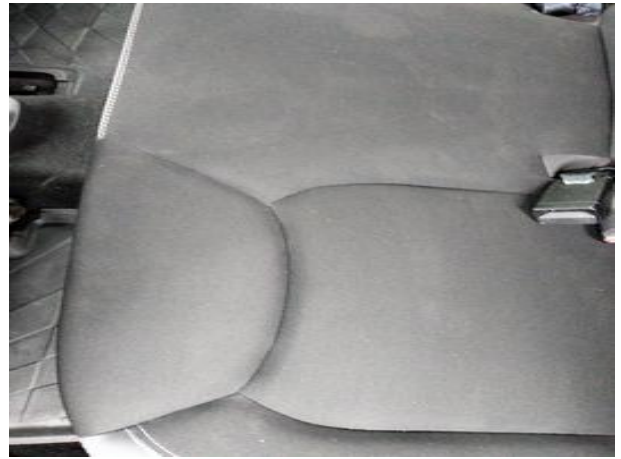
Dokumentacja fotograficzna do opinii CFM202304046



Dokumentacja fotograficzna do opinii CFM202304046



Dokumentacja fotograficzna do opinii CFM202304046







Dokumentacja fotograficzna do opinii CFM202304046

