

„eRzecznawcy Królewicz i Wspólnicy Sp.Jawna”
ul. Kopijników 75A, 03-274 Warszawa

OCENA TECHNICZNA
Nr CFM202304041
Data badania – 21 kwietnia 2023r.
Rzecznawca - Dariusz Rejowski

Zleceniodawca: Carefleet S.A.
Adres: ul. Legnicka 48 bud. C-D, 54-202 Wrocław
Zakres oceny: Określenie wartości pojazdu dla potrzeb sprzedaży w trybie przetargu.

Dane techniczne:

Nr rejestracyjny: DW7Y765

Marka pojazdu: TOYOTA
Model: AVENSIS 2.0 D-4D PREMIUM
Kolor: niebieski

Rodzaj nadwozia: Kombi
Rodzaj pojazdu: Osobowy
Liczba drzwi: 5
Liczba miejsc: 5
Wskazania licznika [km]: 113160
Nr fabryczny (VIN): SB1ET76L70E024424
Rok produkcji: 2017
Rok produkcji – uwaga: Pojazd z polskiej sieci dealerskiej
Masa całkowita (kg): 2100
Masa własna (kg): 1537
Rodzaj paliwa: Olej napędowy
Norma EURO: 6
Typ silnika: zapłon samoczynny
Układ/liczba cyl.: R4
Pojemność [cm³]: 1995
Moc [kW]: 105.00

Data pierwszej rejestracji w kraju: 22.08.2018

Pojazd zbadano w Magnicach k/Wrocławia na parkingu EFL S.A. w obecności zleceniodawcy.

UWAGI:

Pojazd zarejestrowany CAREFLEET S.A. ul. Legnicka 48 bud. C-D 54-202 Wrocław
na:

1. Dowód rejestracyjny: DR/BAO3688601
2. Data następnego badania technicznego: 22.08.2023r.
3. Kluczyki ilość kompletów: 2 (Dwa klucze zintegrowane z pilotem centralnego zamka)
4. Dokumentacja eksploatacyjna pojazdu: instrukcja obsługi - jest, książka przeglądów - jest
5. Liczba wpisów w książce serwisowej - 4: 19700 km, 39629 km, 59532 km, 79615 km dnia 22-07-2021

WYNIKI BADANIA :

I. Silnik stwierdzono: Układ smarowania - poziom oleju na wskaźniku kontrolnym w normie. Poziom cieczy w zbiorniku wyrównawczym układu chłodzenia - powyżej min. Rozruch i praca silnika w warunkach parkingowych w normie. Komora silnika zabrudzona eksploatacyjnie. Zaleca się sprawdzenie pracy silnika w warunkach drogowych.

II. Podwozie stwierdzono: Działanie układu hamulcowego i kierowniczego w warunkach parkingowych w normie. Zaleca się sprawdzenie układów podwozia pojazdu w warunkach drogowych.

III. Układ przeniesienia napędu stwierdzono: Obręcze kół - aluminiowe 4 sztuk, koło dojazdowe - stalowe. Felga PP – zarysowania, Opona PP - przecięta. Skrzynia biegów - manualna 6 biegowa. Działanie skrzyni biegów w warunkach parkingowych w normie. Napęd na przednią oś. Zaleca się sprawdzenie układów przeniesienia napędu w warunkach warsztatowych i wykonanie przeglądu.

IV. Nadwozie stwierdzono: Barwa nadwozia niebieska

Zderzak przód: Odpryski

Pokrywa przednia: Odpryski

Szyba czołowa: Odpryski

Błotnik LP: Zarysowania

Drzwi LP: poszycie: Zarysowania / Odpryski / Zdeformowanie / Wgniecenie

Dach: Zarysowania / Zdeformowanie / Wgniecenie

Liczne drobne wgniecenia

Drzwi LT: poszycie: Zarysowania / Odpryski

Błotnik / ściana boczna LT: Zarysowania / Odpryski / Zdeformowanie / Wgniecenie

Zderzak tył: Zarysowania / Odpryski

Błotnik / ściana boczna PT: Zarysowania / Odpryski

Drzwi PT: poszycie: Zarysowania / Odpryski / Zdeformowanie / Wgniecenie

Drzwi PP: poszycie: Zarysowania / Odpryski

Błotnik PP: Odpryski

Zmierzona grubość powłoki lakierowej: pokrywa P - 140 μm , błotnik PP - 130 μm , drzwi PP - 120 μm , drzwi TP - 130 μm , poszycie TP - 130 μm , pokrywa T - 130 μm , poszycie TL - 130 μm , drzwi TL - 200 μm , drzwi PL - 130 μm , błotnik PL - 160 μm , dach - 130 μm , próg P - 100 μm , próg L - 100 μm

V. Wnętrze stwierdzono: Słupek B lewy: Przetarcia

Listwa progu LT: Przetarcia

Podsufitka / część bagażowa: Zarysowania / Zabrudzenia

Układ klimatyzacji wymaga sprawdzenia szczelności, uzupełnienia czynnika roboczego oraz oczyszczenia parownika i układu dolotowego powietrza do wnętrza.

VI. Wyposażenie, stwierdzono: ABS

Airbag 6 sztuk: poduszki powietrzne czołowe i boczne dla kierowcy i pasażera, kurtyny powietrzne

Airbag kolan kierowcy

Antena dachowa Shark-Fin

Automatyczne światła drogowe

BA - system wspomagania hamowania

Czujnik deszczu

Czujnik zmierzchu

Elektrycznie regulowane szyby przednie i tylne

Elektryczny hamulec postojowy (EPB)

Felgi aluminiowe 17 z ogumieniem

Fotel kierowcy z elektryczną regulacją odcinka lędźwiowego

Funkcja oświetlenia Follow-Me-Home

Gniazdo Aux-In
 Gniazdo USB
 HSA - system wspomagający pokonywanie podjazdów
 Kamera cofania
 Kierownica skórzana (skóra Nappa)
 Kierownica wielofunkcyjna
 Kierunkowskazy w obudowach lusterek zewnętrznych
 Klimatyzacja automatyczna - dwustrefowa
 Kolumna kierownicy regul. w pionie i poziomie
 Koło zapasowe dojazdowe
 Lusterka boczne regulowane elektrycznie i ogrzewane
 Lusterka boczne składane elektrycznie
 Lusterko wsteczne elektrochromatyczne (przyciemniające się)
 Otwór w oparciu tylnej kanapy do przewozu długich przedmiotów
 Relingi dachowe
 Roleta przestrzeni bagażowej
 Siatka oddzielająca przestrzeń bagażową
 Skórzana gałka dźwigni zmiany biegów
 System multimedialny Toyota Touch 2 (radio CD/MP3/WMA, Bluetooth, wyświetlacz 8 cali)
 System ostrzegający o niezamierzonej zmianie pasa ruchu (Lane Departure Alert)
 System Pre-Collision (układ wczesnego reagowania w razie ryzyka zderzenia)
 System rozpoznawania znaków drogowych (Road Sign Assist)
 Światła do jazdy dziennej typu LED
 Światła przeciwmgielne
 Światła stop typu LED
 Tapicerka materiałowa Premium z elementami Alcantary
 Tempomat
 TRC - system kontroli trakcji
 Tylne oparcie składane, dzielone
 Uchwyty ISOFIX do mocowania fotelika dziecięcego
 VSC+ (system stabilizacji toru jazdy)
 Wspomaganie układu kierowniczego
 Wyświetlacz kolorowy między zegarami
 Lakier metalik
 System zabezpieczenia antykradzieżowego (rozszerzenie o ochronę wnętrza, sygn. dźwiękową, PROXY)

VII. Wyposażenie dodatkowe:

VIII. Ogumienie :

Opona	Producent	Rozmiar	Stopień zużycia (szacunkowo)
PL zima	Pirelli	215/55R17	65%
PP zima	Pirelli	215/55R17	65%
TL zima	Verdestein,	215/55R17	15%
TP zima	Verdestein,	215/55R17	5%
dojazdowe	Dunlop	145/70D17	0%

Sporządzono w 2 egzemplarzach.

Do oceny dołączono 139 fotografii cyfrowych.

Niniejsza opinia nie jest ekspertyzą stanu technicznego pojazdu ani gwarancją niezawodności zespołów i podzespołów pojazdu, została sporządzona wyłącznie na podstawie oględzin w warunkach istniejących w miejscu badania. Opinia określa wyłącznie szacunkową wartość rynkową pojazdu i może być wykorzystana tylko przez zlecającego. Sporządzający opinię zastrzega się, że nie ponosi odpowiedzialności za wady ukryte pojazdu, wady prawne, błędy w dokumentacji pojazdu i błędy montażu. Opinia została sporządzona bezstronnie.

Rzecznawca , data: 21 kwietnia 2023

.....

Dokumentacja fotograficzna do opinii CFM202304041



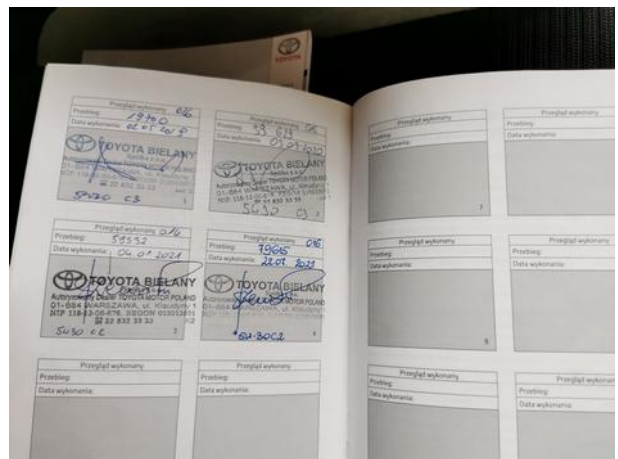
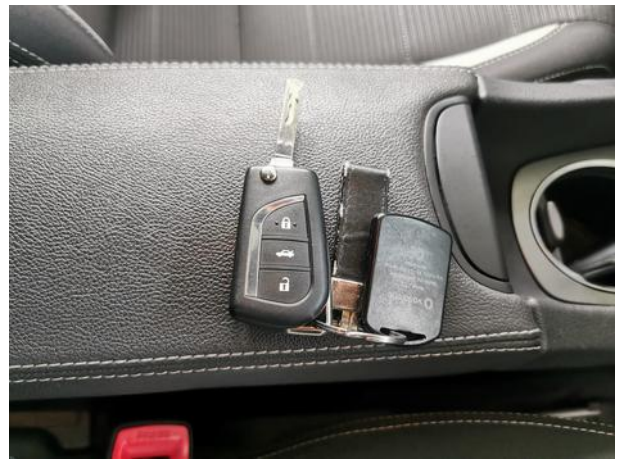
Dokumentacja fotograficzna do opinii CFM202304041

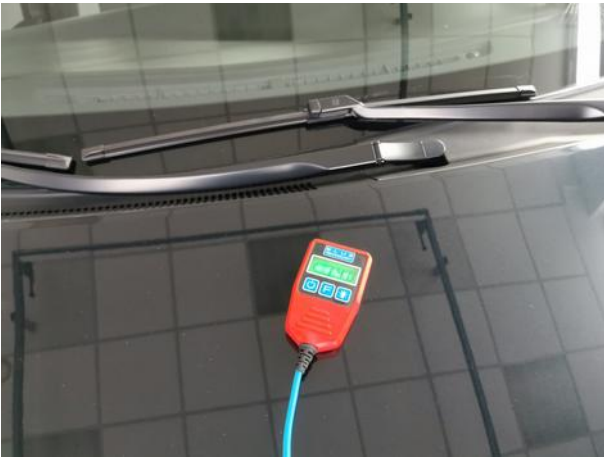
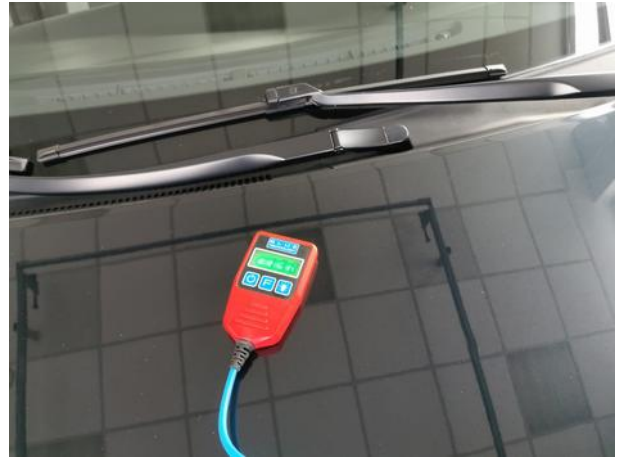


Dokumentacja fotograficzna do opinii CFM202304041

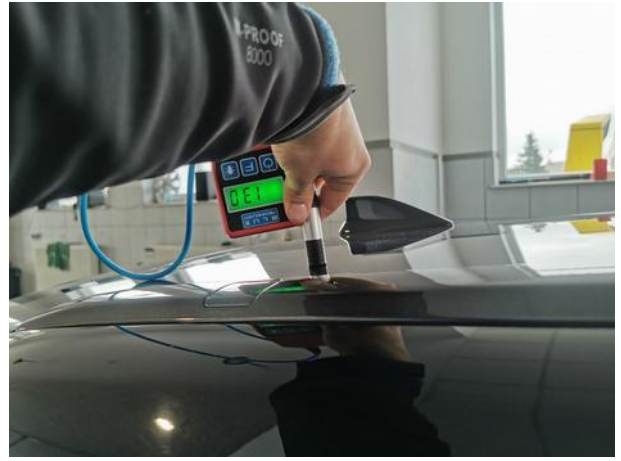


Dokumentacja fotograficzna do opinii CFM202304041





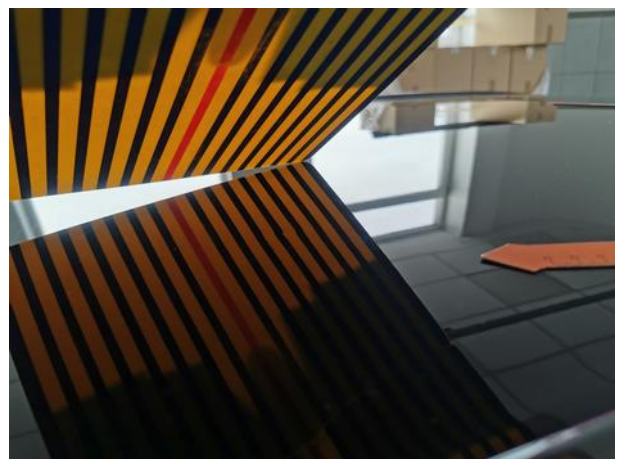
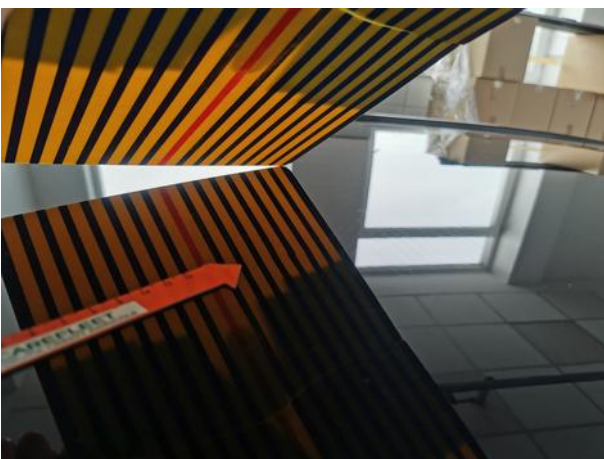


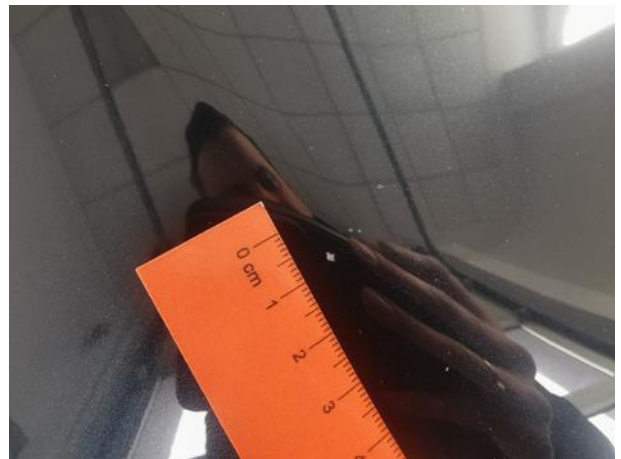
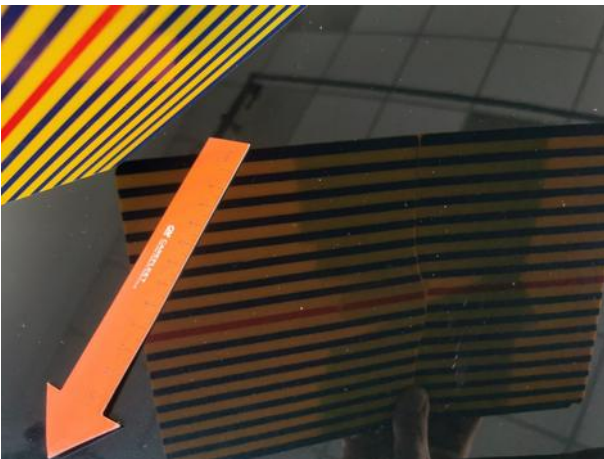
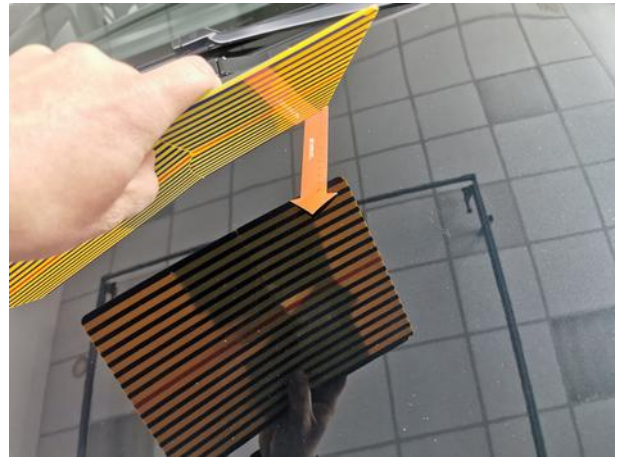
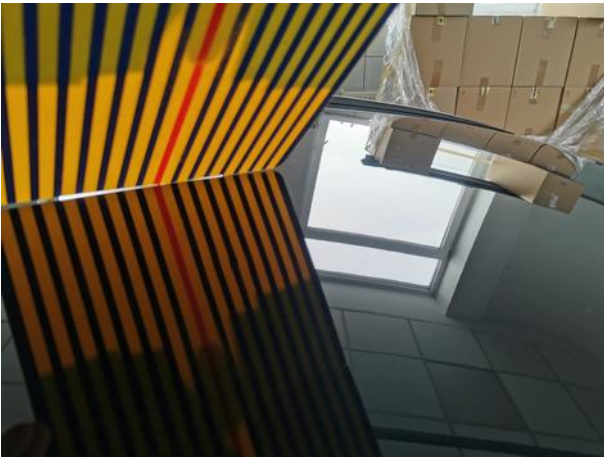
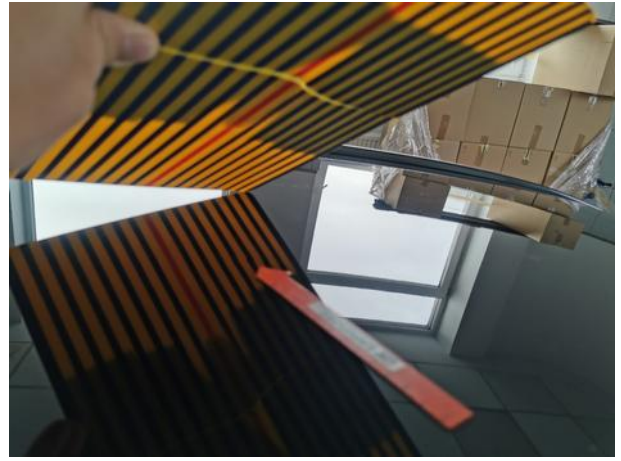
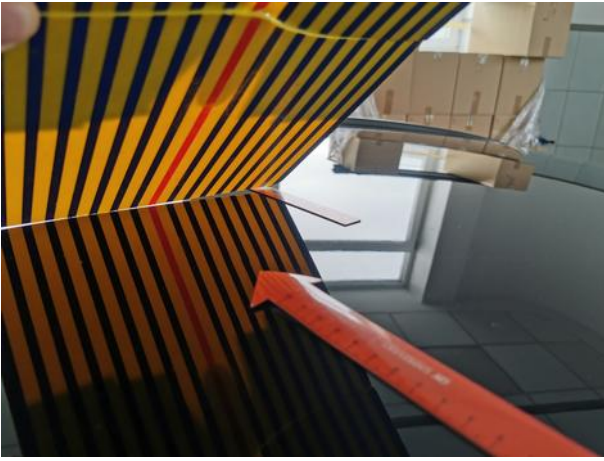


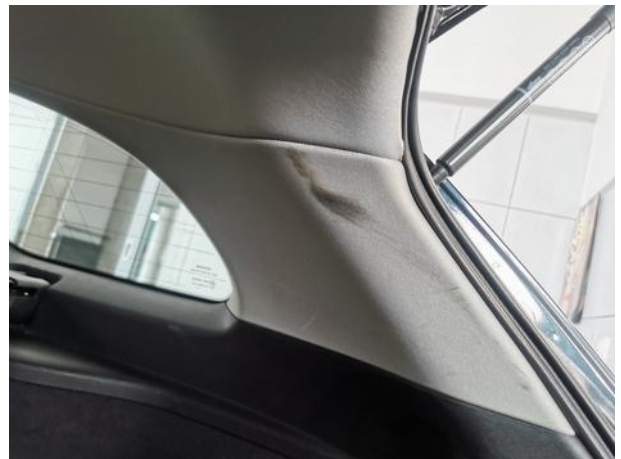


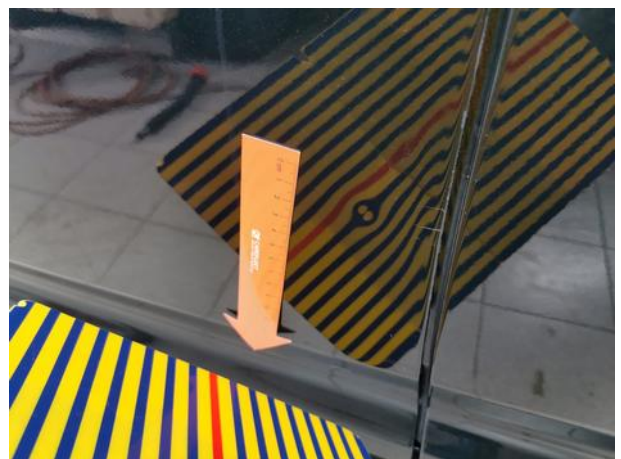
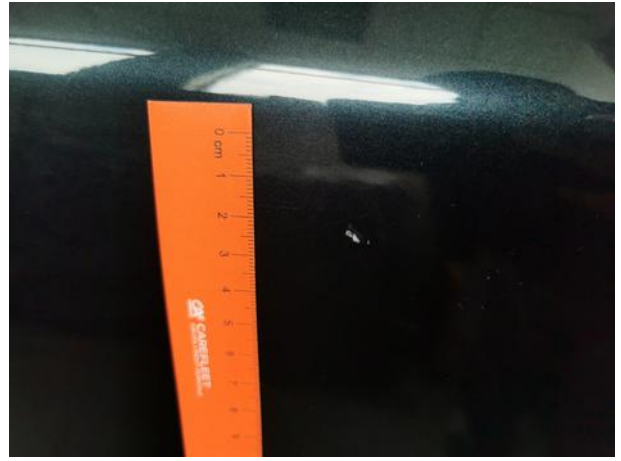
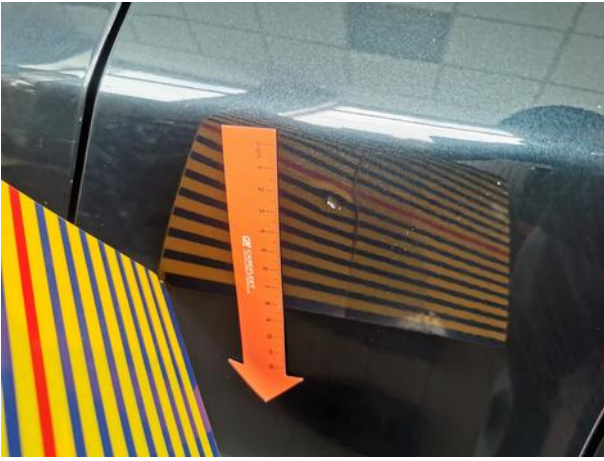


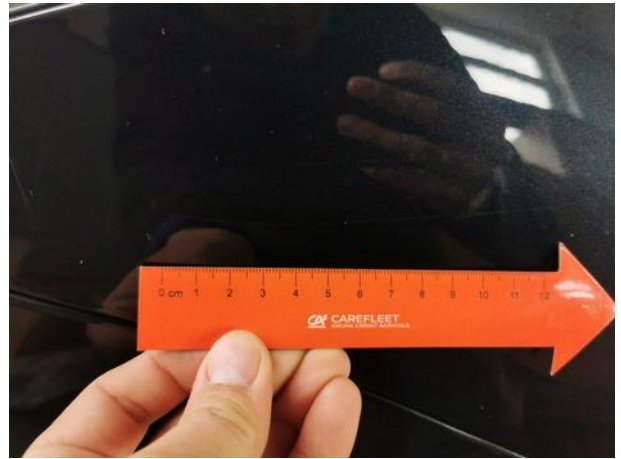
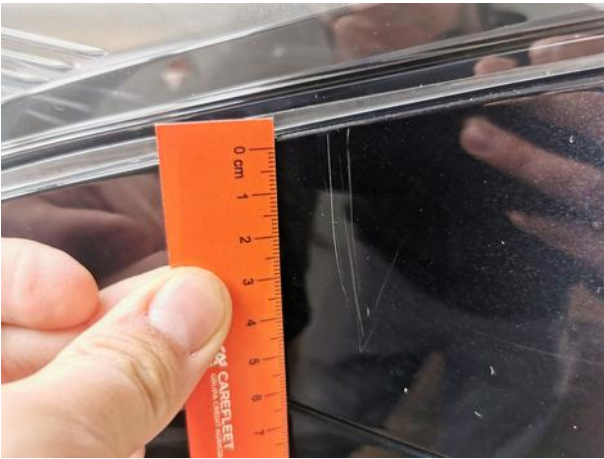
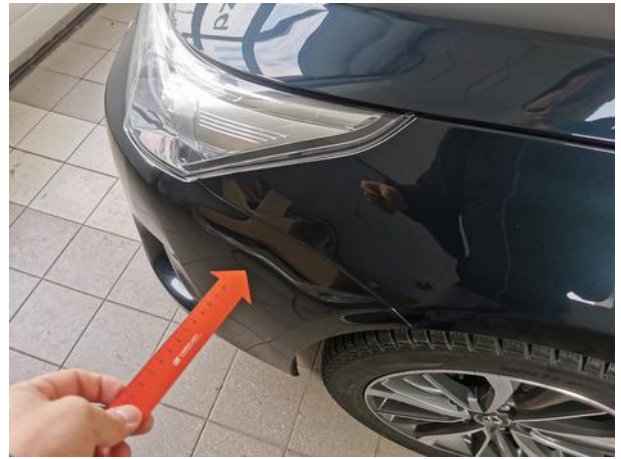
















Dokumentacja fotograficzna do opinii CFM202304041

