

**„eRzecznawcy Królewicz i Wspólnicy Sp.Jawna”**  
ul. Kopijników 75A, 03-274 Warszawa

**OCENA TECHNICZNA**  
**Nr CFM202304060**  
**Data badania – 18 kwietnia 2023r.**  
**Rzecznawca - Piotr Kucharski**

**Zleceniodawca:** Carefleet S.A.  
**Adres:** ul. Legnicka 48 bud. C-D, 54-202 Wrocław  
**Zakres oceny:** Określenie wartości pojazdu dla potrzeb sprzedaży w trybie przetargu.

**Dane techniczne:**

Nr rejestracyjny: DW8MP20

Marka pojazdu: VOLKSWAGEN  
Model: CADDY CARGO 2.0 TDI  
Kolor: biały

Rodzaj nadwozia: Furgon  
Rodzaj pojazdu: ciężarowy  
Liczba drzwi: 4  
Liczba miejsc: 2  
Wskazania licznika [km]: 102281  
Nr fabryczny (VIN): WV1ZZZSKZMX034306  
Rok produkcji: 2021  
Rok produkcji – uwaga: Pojazd z polskiej sieci dealerskiej  
Masa całkowita (kg): 2220  
Masa własna (kg): 1512  
Ładowność (kg): 708  
Rodzaj paliwa: Olej napędowy  
Norma EURO: 6  
Typ silnika: zapłon samoczynny  
Układ/liczba cyl.: R4  
Pojemność [cm<sup>3</sup>]: 1968  
Moc [kW]: 75.00

Data pierwszej rejestracji w kraju: 15.04.2021

Pojazd zbadano w Magnicach k/Wrocławia na parkingu EFL S.A. w obecności zleceniodawcy.

**UWAGI:**

Pojazd zarejestrowany CAREFLEET S.A. ul. Legnicka 48 bud. C-D 54-202 Wrocław  
na:

1. Dowód rejestracyjny: DR/BAR 1565260
2. Data następnego badania technicznego: 15.04.2024r.
3. Kluczyki ilość kompletów: 2 (Dwa klucze, w tym jeden z pilotem centralnego zamka)
4. Dokumentacja eksploatacyjna pojazdu: instrukcja obsługi - jest, książka przeglądów - brak
5. Książka serwisowa elektroniczna

**WYNIKI BADANIA :**

**I. Silnik stwierdzono:** Układ smarowania - poziom oleju na wskaźniku kontrolnym w normie. Poziom cieczy w zbiorniku wyrównawczym układu chłodzenia - powyżej min. Rozruch i praca silnika w warunkach parkingowych w normie. Komora silnika zabrudzona eksploatacyjnie. Zaleca się sprawdzenie pracy silnika w warunkach drogowych.

**II. Podwozie stwierdzono:** Działanie układu hamulcowego i kierowniczego w warunkach parkingowych w normie. Zaleca się sprawdzenie układów podwozia pojazdu w warunkach drogowych.

**III. Układ przeniesienia napędu stwierdzono:** Obręcze kół - stalowe 4 sztuk, koło zapasowe - stalowe. Skrzynia biegów - manualna 6 biegowa. Działanie skrzyni biegów w warunkach parkingowych w normie. Napęd na przednią oś. Zaleca się sprawdzenie układów przeniesienia napędu w warunkach warsztatowych i wykonanie przeglądu.

**IV. Nadwozie stwierdzono:** Barwa nadwozia biała.

Zderzak przód: Odpryski

Pokrywa przednia: Odpryski / Zdeformowanie / Wgniecenie

Reflektor lewy: Odpryski

Drzwi LP: poszycie: Zarysowania

Próg lewy: Zarysowania

Zderzak tył: Odpryski / Zarysowania

Lusterko wsteczne prawe: Zarysowania

Błotnik PP: Zarysowania

Felga PP: Zarysowania

Reflektor prawy: Odpryski

Zmierzona grubość powłoki lakierowej: pokrywa P - 130 $\mu$ m, błotnik PP - 130 $\mu$ m, drzwi PP - 130 $\mu$ m, drzwi TP - 130 $\mu$ m, poszycie TP - 130 $\mu$ m, pokrywa T - 130 $\mu$ m, poszycie TL - 130 $\mu$ m, drzwi PL - 130 $\mu$ m, błotnik PL - 130 $\mu$ m, dach - 130  $\mu$ m, próg L - 100 $\mu$ m, próg P - 100 $\mu$ m

**V. Wnętrze stwierdzono:** Kokpit: Zarysowania

Tunel środkowy: Zarysowania

Podsufitka lewa: Zarysowania

Tapicerka drzwi LP: Zabrudzenia / Zarysowania

Fotel LP: Zabrudzenia

Wykładzina bagażnika: Przetarcia

Tapicerka pokrywy bagażnika / drzwi tyłu: Zarysowania

Tapicerka drzwi PT: Zarysowania

Tapicerka drzwi PP: Zabrudzenia / Zarysowania

Układ klimatyzacji wymaga sprawdzenia szczelności, uzupełnienia czynnika roboczego oraz oczyszczenia parownika i układu dolotowego powietrza do wnętrza.

**VI. Wyposażenie, stwierdzono:** Czynniki klimatyzacji R1234yf

Drzwi boczne przesuwne po prawej stronie przestrzeni pasażerskiej-ładunkowej

Drzwi tylne dwuskrzydłowe asymetryczne, bez okien

Elementy dekoracyjne na desce rozdzielczej, Bright Brushed Gray

Felgi stalowe 16, czarne, z ogumieniem 205/60 o zmniejszonym oporze toczenia

Fotel kierowcy z regulacją wysokości

Gniazdo 12V

Immobiliser

Klimatyzacja półautomatyczna Climatic

Kluczyki składane dwa

Koło zapasowe pełnowymiarowe z obręczą stalową

Konsola środkowa z 2 uchwytami na napoje

Lusterka zewnętrzne elektrycznie regulowane  
 Obudowy lusterek i klamki czarne, srebrna prowadnica drzwi przesuwnych  
 Ogrzewanie kabiny kierowcy, sterowane elektronicznie  
 Oświetlenie przestrzeni pasażerskiej-ładunkowej, 1 lampka  
 Pasy bezpieczeństwa 3-punktowe, przód  
 Podłoga w kabinie kierowcy wyłożona wykładziną dywanową  
 Poduszki powietrzne boczne oraz kurtyny powietrzne dla kierowcy i pasażera  
 Poduszki powietrzne dla pasażera z możliwością dezaktywacji  
 Przygotowanie pod montaż relingów  
 Reflektory halogenowe przednie, podwójne  
 Reflektory sterowane automatycznie z oddzielnymi światłami do jazdy dziennej  
 Regulacja zasięgu reflektorów  
 Schowek w desce rozdzielczej, po prawej stronie  
 Sygnalizacja niezapiętych pasów bezpieczeństwa kierowcy i pasażera  
 System powiadamiania ratunkowego eCall  
 System start-stop z funkcją odzyskiwania energii hamowania  
 Szyba przednia termoizolacyjna  
 Szyby termoizolacyjne (zielone)  
 Ściana działowa bez okna  
 Tapicerka materiałowa, podwójna krata  
 Wspomaganie układu kierowniczego zależne od prędkości (servotronic)  
 Zamek centralny z możliwością uruchamiania od wewnątrz, sterowany pilotem  
 Czujniki parkowania w tylnym zderzaku  
 Kierownica multifunkcyjna i dźwignia zmiany biegów obszyte skórą  
 Radio Composition Colour, kolorowy wyświetlacz 8.25 cala, 2xUSB, 4 głośniki, Bluetooth

## VII. Wyposażenie dodatkowe:

## VIII. Ogumienie :

Opona	Producent	Rozmiar	Stopień zużycia (szacunkowo)
PL - zima	Falken, Eurowinter	205/60/16	60%
PP - zima	Falken, Eurowinter	205/60/16	60%
TL - zima	Falken, Eurowinter	205/60/16	55%
TP - zima	Falken, Eurowinter	205/60/16	55%
Zapasowe - lato	B.D.	205/60/16	B.D.

Sporządzono w 2 egzemplarzach.

Do oceny dołączono 94 fotografii cyfrowych.

**Niniejsza opinia nie jest ekspertyzą stanu technicznego pojazdu ani gwarancją niezawodności zespołów i podzespołów pojazdu, została sporządzona wyłącznie na podstawie oględzin w warunkach istniejących w miejscu badania. Opinia określa wyłącznie szacunkową wartość rynkową pojazdu i może być wykorzystana tylko przez zlecającego. Sporządzający opinię zastrzega się, że nie ponosi odpowiedzialności za wady ukryte pojazdu, wady prawne, błędy w dokumentacji pojazdu i błędy montażu. Opinia została sporządzona bezstronnie.**

Rzecznawca , data: 18 kwietnia 2023

.....

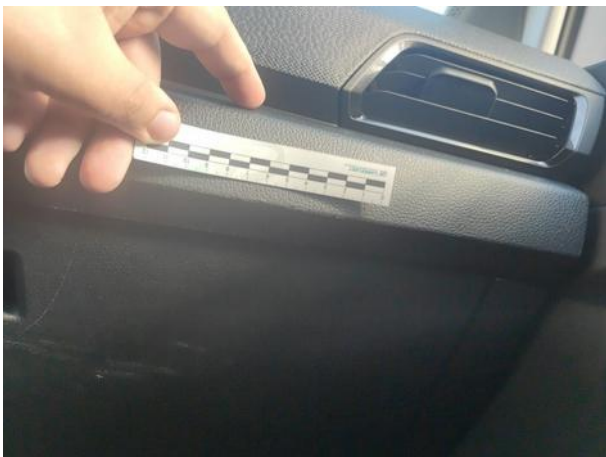
Dokumentacja fotograficzna do opinii CFM202304060

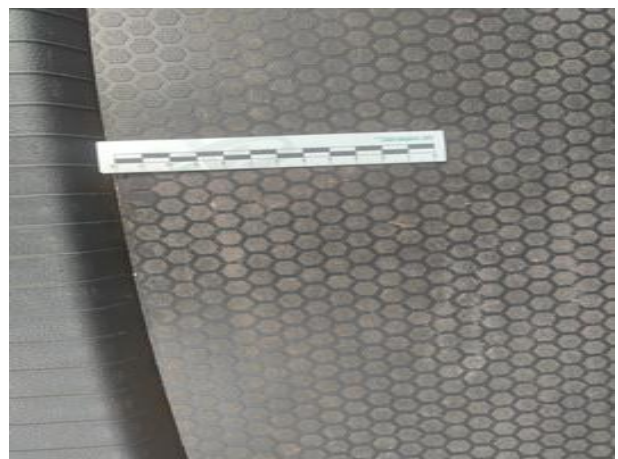
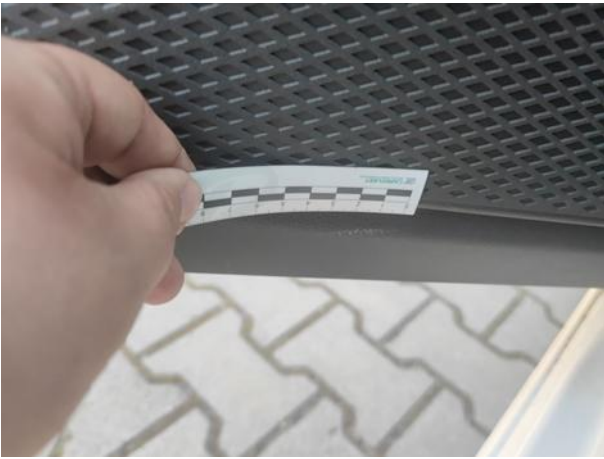


Dokumentacja fotograficzna do opinii CFM202304060

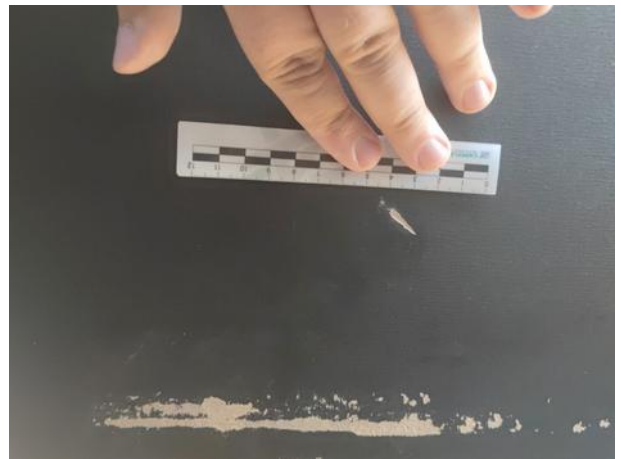
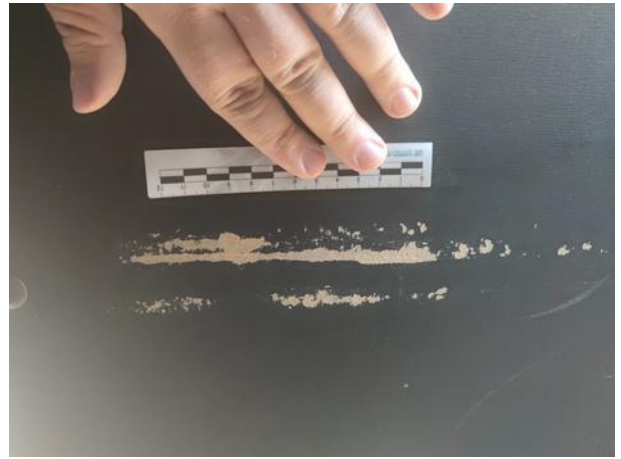


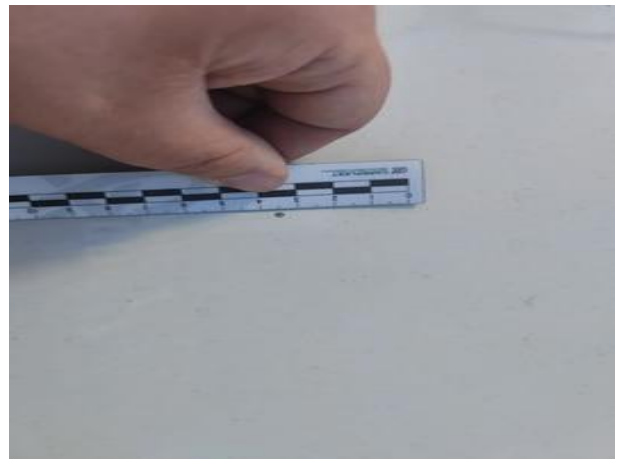
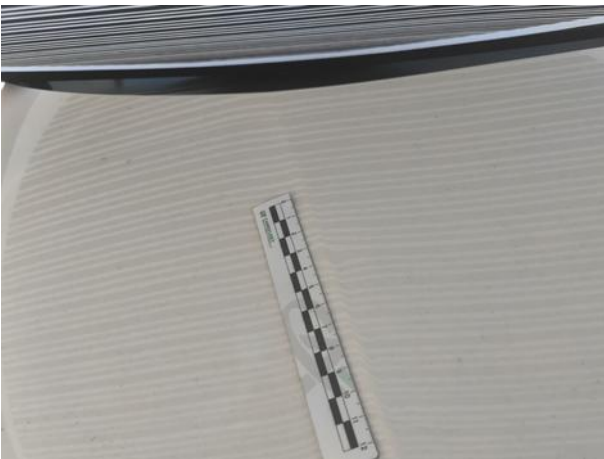
Dokumentacja fotograficzna do opinii CFM202304060

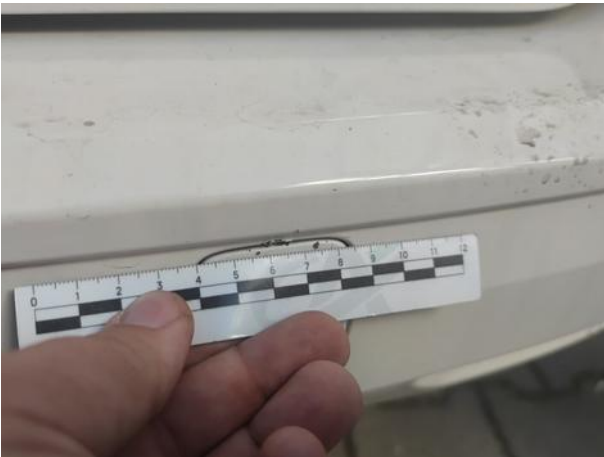




Dokumentacja fotograficzna do opinii CFM202304060









Dokumentacja fotograficzna do opinii CFM202304060

