

„eRzecznawcy Królewicz i Wspólnicy Sp.Jawna”
ul. Kopijników 75A, 03-274 Warszawa

OCENA TECHNICZNA
Nr CFM202305048
Data badania – 22 maja 2023r.
Rzecznawca - Piotr Kucharski

Zleceniodawca: Carefleet S.A.
Adres: ul. Legnicka 48 bud. C-D, 54-202 Wrocław
Zakres oceny: Określenie wartości pojazdu dla potrzeb sprzedaży w trybie przetargu.

Dane techniczne:

Nr rejestracyjny: WW108YJ

Marka pojazdu: SKODA
Model: OCTAVIA
Kolor: biały

Rodzaj nadwozia: Liftback
Rodzaj pojazdu: osobowy
Liczba drzwi: 5
Liczba miejsc: 5
Wskazania licznika [km]: 54311
Nr fabryczny (VIN): TMBAC7NEXJ0341660
Rok produkcji: 2018
Rok produkcji – uwaga: Pojazd z polskiej sieci dealerskiej
Masa całkowita (kg): 1819
Masa własna (kg): 1252
Ładowność (kg): 567
Rodzaj paliwa: Benzyna
Norma EURO: 6
Typ silnika: zapłon iskrowy
Układ/liczba cyl.: R4
Pojemność [cm³]: 1395
Moc [kW]: 110.00

Data pierwszej rejestracji w kraju: 21.06.2018

Pojazd zbadano w Magnicach k/Wrocławia na parkingu EFL S.A. w obecności zleceniodawcy.

UWAGI:

Pojazd zarejestrowany CAREFLEET S.A. ul. Legnicka 48 bud. C-D 54-202 Wrocław
na:

1. Dowód rejestracyjny: DR/BAO 2699860
2. Data następnego badania technicznego: 18.06.2023r.
3. Kluczyki ilość kompletów: 2 (Dwa klucze, w tym jeden z pilotem centralnego zamka)
4. Dokumentacja eksploatacyjna pojazdu: instrukcja obsługi - jest, książka przeglądów - brak
5. Książka serwisowa elektroniczna

WYNIKI BADANIA :

I. Silnik stwierdzono: Układ smarowania - poziom oleju na wskaźniku kontrolnym w normie. Poziom cieczy w zbiorniku wyrównawczym układu chłodzenia - powyżej min. Rozruch i praca silnika w warunkach parkingowych w normie. Komora silnika zabrudzona eksploatacyjnie. Zaleca się sprawdzenie pracy silnika w warunkach drogowych.

II. Podwozie stwierdzono: Działanie układu hamulcowego i kierowniczego w warunkach parkingowych w normie. Zaleca się sprawdzenie układów podwozia pojazdu w warunkach drogowych.

III. Układ przeniesienia napędu stwierdzono: Obręcze kół - aluminiowe 4 sztuk, koło zapasowe - stalowe. Skrzynia biegów - automatyczna. Działanie skrzyni biegów w warunkach parkingowych w normie. Napęd na przednią oś. Zaleca się sprawdzenie układów przeniesienia napędu w warunkach warsztatowych i wykonanie przeglądu.

IV. Nadwozie stwierdzono: Barwa nadwozia biała.
Drzwi LP: poszycie: Zdeformowanie / Wgniecenie
Próg lewy: Zarysowania
Zderzak tył: Zarysowania
Lusterko wsteczne prawe: Zarysowania

Zmierzona grubość powłoki lakierowej:
Pokrywy komory silnika: do 135um,
Błotnika prawego: do 130um,
Drzwi prawych przednich: do 238um,
Drzwi prawych tylnych: do 133um,
Błotnika prawego tylnego: do 129um,
Progu prawego: do 101um,
Dachu: do 135um,
Drzwi tyłu nadwozia / pokrywy bagażnika : do 122um,
Błotnika lewego tylnego: do 135um,
Drzwi lewych tylnych: do 131um,
Drzwi lewych przednich: do 125um,
Progu lewego: do 98um,
Błotnika lewego: do 134um,

V. Wnętrze stwierdzono: Układ klimatyzacji wymaga sprawdzenia szczelności, uzupełnienia czynnika roboczego oraz oczyszczenia parownika i układu dolotowego powietrza do wnętrza.

VI. Wyposażenie, stwierdzono: ABS - system zapobiegający blokowaniu się kół podczas hamowania
Airbag 6 sztuk (poduszki czołowe kierowcy i pasażera, boczne poduszki - przód, kurtyny powietrzne)
Airbag kolan kierowcy
ASR - system optymalizacji przyczepności podczas przyspieszania
CBC - system regulacji hamowania na zakręcie
Dezaktywacja poduszki bezpieczeństwa pasażera z przodu
DSR - system podpowiedzi ruchu kierownicą
EBV - elektroniczny rozdział sił hamowania
EDS - elektroniczna blokada mechanizmu różnicowego
El. podnoszenie szyb, przód i tył
ESP - system stabilizacji toru jazdy
Felgi aluminiowe 16 ILIAS z ogumieniem
Fotel kierowcy z manualną regulacją wysokości
Fotele przednie z manualną regulacją wysokości
Fotele przednie z regulacją lędźwiową
Gniazdo 12V w bagażniku
Hamulec antykolizyjny - multicollision brake

HHC - wspomaganie ruszania pod górę
 Immobilizer
 Kierownica skórzana 3 ramienna
 Kieszonka na kamizelkę odblaskową pod fotelem kierowcy
 Klamki wewnętrzne chromowane
 Komputer pokładowy
 Konsola centralna ze schowkiem (zamykanym)
 Kontrola niezamkniętych drzwi
 Lakier uni
 Lusterka boczne regulowane elektrycznie i podgrzewane
 Lusterka boczne w kolorze nadwozia
 MSR - układ przeciwblokujący przy hamowaniu silnikiem
 Oświetlenie bagażnika
 Pakiet przeglądów 4 lata, do 60 000 km
 Przedni podłokietnik ze schowkiem
 Radio Skoda Auto Swing SD, USB
 Schowek na okulary
 Siedzisko kanapy nieskładane, opacie kanapy składane 60:40 ze składanym podłokietnikiem
 Sygnalizacja niezapiętego pasa bezpieczeństwa pasażera
 Szyby przyciemniane (barwione)
 Światła do jazdy dziennej LED
 Światła przeciwmgielne
 Tapicerka materiałowa
 TPM - system kontroli ciśnienia w ogumieniu
 TSA - system stabilizacji toru jazdy przyczepy
 Uchwyt z parasolką pod fotelem pasażera
 Uchwyty ISOFIX na tylnych siedzeniach
 Wspomaganie układu kierowniczego
 Wyświetlacz Maxi-DOT
 XDS plus - system wspomagania pokonywania zakrętów
 Zamek centralny z pilotem
 Czujniki odległości przy parkowaniu - przód i tył z MANOEUVRE ASSIST
 Klimatyzacja dwustrefowa automatyczna Climatronic
 Koło zapasowe pełnowymiarowe, stalowe
 Tempomat

VII. Wyposażenie dodatkowe:

VIII. Ogumienie :

Opona	Producent	Rozmiar	Stopień zużycia (szacunkowo)
PL - zima	Falken, Eurowinter hs01	205/55r16	30%
PP - zima	Falken, Eurowinter hs01	205/55r16	30%
TL - zima	Falken, Eurowinter hs01	205/55r16	30%
TP - zima	Falken, Eurowinter hs01	205/55r16	30%
Zapaszowe - lato	Dunlop, Sportblue response	205/55r16	5%

Sporządzono w 2 egzemplarzach.

Do oceny dołączono 70 fotografii cyfrowych.

Niniejsza opinia nie jest ekspertyzą stanu technicznego pojazdu ani gwarancją niezawodności zespołów i podzespołów pojazdu, została sporządzona wyłącznie na podstawie oględzin w warunkach istniejących w miejscu badania. Opinia określa wyłącznie szacunkową wartość rynkową pojazdu i może być wykorzystana tylko przez zlecającego. Sporządzający opinię zastrzega się, że nie ponosi odpowiedzialności za wady ukryte pojazdu, wady prawne, błędy w dokumentacji pojazdu i błędy montażu. Opinia została sporządzona bezstronnie.

Rzecznawca , data: 22 maja 2023

.....

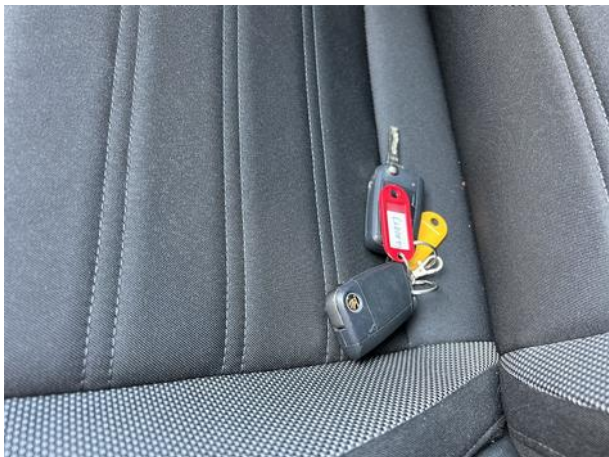
Dokumentacja fotograficzna do opinii CFM202305048

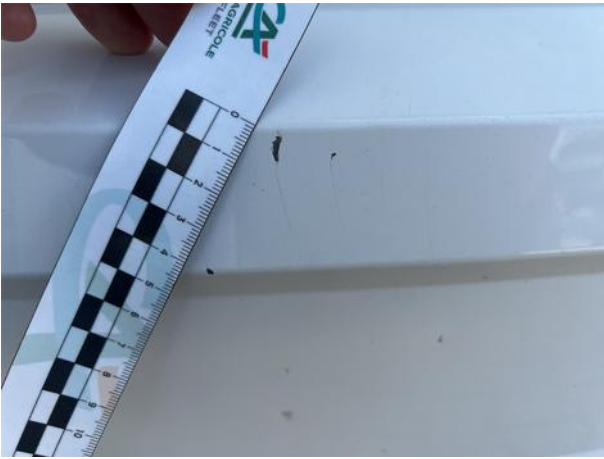


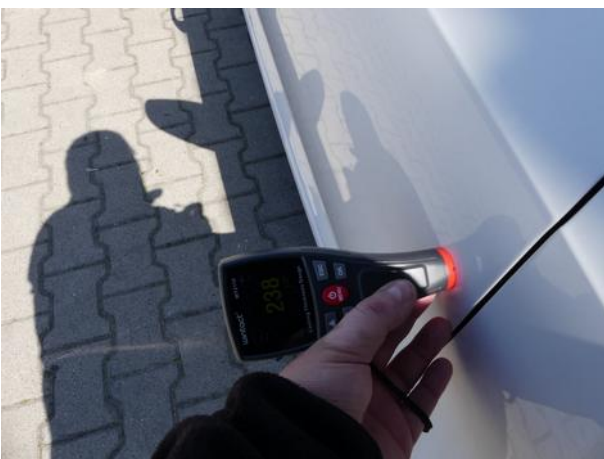
Dokumentacja fotograficzna do opinii CFM202305048



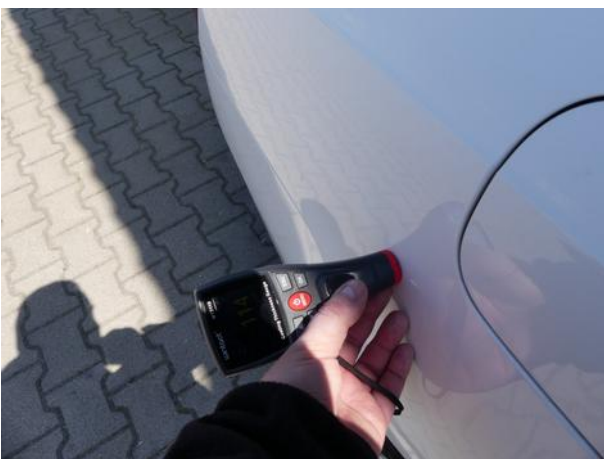
Dokumentacja fotograficzna do opinii CFM202305048







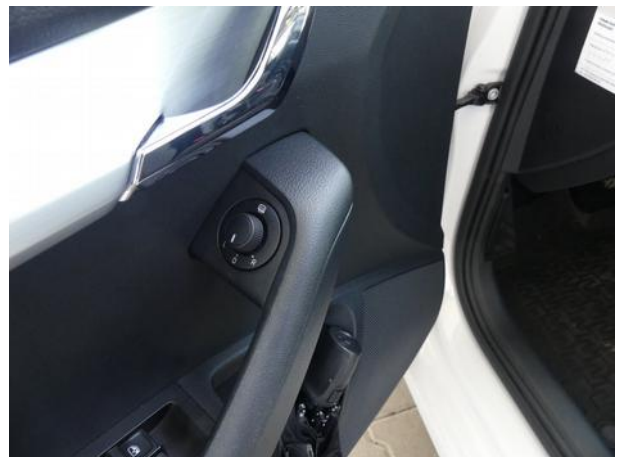
Dokumentacja fotograficzna do opinii CFM202305048



Dokumentacja fotograficzna do opinii CFM202305048



Dokumentacja fotograficzna do opinii CFM202305048



Dokumentacja fotograficzna do opinii CFM202305048

