

„eRzecznawcy Królewicz i Wspólnicy Sp.Jawna”
ul. Kopijników 75A, 03-274 Warszawa

OCENA TECHNICZNA
Nr CFM202305102
Data badania – 23 maja 2023r.
Rzecznawca - Michał Kłosowski

Zleceniodawca: Carefleet S.A.
Adres: ul. Legnicka 48 bud. C-D, 54-202 Wrocław
Zakres oceny: Określenie wartości pojazdu dla potrzeb sprzedaży w trybie przetargu.

Dane techniczne:

Nr rejestracyjny: DW7V693

Marka pojazdu: VOLKSWAGEN
Model: GOLF VII 2.0 TDI BMT HIGHLINE
Kolor: Srebrny

Rodzaj nadwozia: Kombi
Rodzaj pojazdu: Osobowy
Liczba drzwi: 5
Liczba miejsc: 5
Wskazania licznika [km]: 188470
Nr fabryczny (VIN): WVVZZZAUZJP6289800
Rok produkcji: 2018
Rok produkcji – uwaga: Pojazd z polskiej sieci dealerskiej

Masa całkowita (kg): 1900
Masa własna (kg): 1452
Rodzaj paliwa: Olej napędowy
Norma EURO: 6
Typ silnika: Zapłon samoczynny
Układ/liczba cyl.: R4
Pojemność [cm³]: 1968
Moc [kW]: 110.00

Data pierwszej rejestracji w kraju: 18.07.2018

Pojazd zbadano w Magnicach k/Wrocławia na parkingu EFL S.A. w obecności zleceniodawcy.

UWAGI:

Pojazd zarejestrowany CAREFLEET S.A. ul. Legnicka 48 bud. C-D 54-202 Wrocław
na:

1. Dowód rejestracyjny: DR/BAO 3199917
2. Data następnego badania technicznego: 14.07.2023r.
3. Kluczyki ilość kompletów: 2 (Dwa klucze zintegrowane z pilotem centralnego zamka)
4. Dokumentacja eksploatacyjna pojazdu: instrukcja obsługi - jest, książka przeglądów - brak
5. Elektroniczna książka serwisowa.

WYNIKI BADANIA :

I. Silnik stwierdzono: Układ smarowania - poziom oleju na wskaźniku kontrolnym w normie. Poziom cieczy w zbiorniku wyrównawczym układu chłodzenia - powyżej min. Rozruch i praca silnika w warunkach parkingowych w normie. Komora silnika zabrudzona eksploatacyjnie. Zaleca się sprawdzenie pracy silnika w warunkach drogowych.

II. Podwozie stwierdzono: Działanie układu hamulcowego i kierowniczego w warunkach parkingowych w normie. Zaleca się sprawdzenie układów podwozia pojazdu w warunkach drogowych.

III. Układ przeniesienia napędu stwierdzono: Obręcze kół - aluminiowe 4 sztuk, koło zapasowe - pełnowymiarowe, stalowe. Felga TL - zarysowania z ubytkami. Skrzynia biegów - automatyczna. Działanie skrzyni biegów w warunkach parkingowych w normie. Napęd na przednią oś. Zaleca się sprawdzenie układów przeniesienia napędu w warunkach warsztatowych i wykonanie przeglądu.

IV. Nadwozie stwierdzono: Barwa nadwozia srebrna. Obudowa lusterka L - zarysowania, Próg L - zarysowania, wgniecenie, Pokrywa T - odpryski, korozja, Lampa TL - pęknięcie, Ściana TP - zarysowanie, Wygłuszenie Pokrywy komory silnika - rozerwanie, Listwa przyszybowa lewa - zarysowania. Zmierzona grubość powłoki lakierowej: Pokrywy komory silnika: do 334um, Błotnika prawego: do 281um, Drzwi prawych przednich: do 132um, Drzwi prawych tylnych: do 130um, Błotnika prawego tylnego: do 114um, Progu prawego: do 68um, Dachy: do 222um, Drzwi tyłu nadwozia / pokrywy bagażnika : do 121um, Błotnika lewego tylnego: do 116um, Drzwi lewych tylnych: do 130um, Drzwi lewych przednich: do 192um, Progu lewego: do 79um, Błotnika lewego: do 128um.

V. Wnętrze stwierdzono: Kanapa T - zabrudzenia, plamy, Podsufitka - zabrudzenia, Tapicerki wnętrza drzwi TP - zarysowania, Tapicerka drzwi tyłu nadwozia - zarysowania. Układ klimatyzacji wymaga sprawdzenia szczelności, uzupełnienia czynnika roboczego oraz oczyszczenia parownika i układu dolotowego powietrza do wnętrza.

VI. Wyposażenie, stwierdzono: Airbag 6 sztuk (czołowe poduszki kierowcy i pasażera, boczne poduszki - przód, kurtyny powietrzne)
Airbag kolan kierowcy
Asystent podjazdu i zjazdu
Czujnik ciśnienia w oponach
Czujnik deszczu
Czujnik zmierzchu - automatyczne włączanie świateł z funkcją Coming/Leaving Home
Dywaniki materiałowe z przodu i z tyłu
El. podnoszenie szyb, przód i tył
Elementy dekoracyjne wnętrza - Linearus
ESP - system stabilizacji toru jazdy wraz z ASR, ABS, EDS, MSR, asystentem siły hamowania
Felgi aluminiowe 16 Hita z ogumieniem 205/55
Fotele przednie z regulacją wysokości i z regulacją odcinka lędźwiowego, sportowe
Funkcja automatycznego włączania świateł
Gniazdo 12V w bagażniku
Hamulec postojowy elektromechaniczny z funkcją Auto-Hold
Hamulec wielokolizyjny - system automatycznej aktywacji hamulca w przypadku kolizji
Immobilizer
Kierownica wielofunkcyjna 3-ramienna w skórze z funkcją zmiany biegów i dźwignia zm. biegów w skórze
Klimatyzacja automatyczna Climatronic

Kolumna kierownicy regulowana w dwóch płaszczyznach
 Koło zapasowe - pełnowymiarowe stalowe
 Komputer pokładowy MFA Premium z kolorowym wyświetlaczem TFT
 Konsola środkowa Piano Black
 Lampy tylne wykonane w technologii LED (diodowe)
 Lusterka boczne i klamki drzwi w kolorze nadwozia
 Lusterka boczne regulowane elektrycznie, podgrzewane, lusterko po stronie kierowcy asferyczne
 Lusterko wsteczne przyciemniające się automatycznie
 Odblokowywanie oparcia kanapy tylnej z bagażnika
 Oświetlenie przestrzeni wokół nóg z przodu
 Oświetlenie wnętrza Ambiente
 Podłoga w bagażniku, podwójna z dodatkowymi przegródkami z lewej i prawej strony
 Przedni podłokietnik ze schowkiem
 Schowek w konsoli dachowej - podwójny, zamykany
 System rekuperacji odzyskujący energię podczas hamowania
 System Start/Stop
 System wykrywania zmęczenia kierowcy
 Światła do jazdy dziennej LED
 Światła przeciwmgielne z funkcją statycznego doświetlania skrzyżowania
 Tempomat z automat. regul. odległości -ACC(do210km/h) i Front Assist (z funkcją awaryjnego hamowania)
 Tylne oparcie składane, dzielone (60/40) z podłokietnikiem, otworem i funkcją składania z bagażnika
 Uchwyty do mocowania bagażu w przestrzeni bagażowej
 Uchwyty ISOFIX do instalacji fotelika dziecięcego, tył
 Wspomaganie kierownicy, elektromechaniczne, zależne od prędkości
 Wyłącznik poduszki powietrznej pasażera
 XDS - elektroniczna blokada mechanizmu różnicowego
 Zamek centralny z pilotem
 Zderzaki lakierowane w kolorze nadwozia
 Fotele sportowe ergoActive PLN
 Fotel kierowcy - regulowany elektrycznie w 14 kierunkach z funkcją masażu i el. regulacją lędźwi
 Fotel kierowcy z regulacją podparcia pod uda
 Fotele przednie - podgrzewane
 Fotele przednie - sportowe
 Szuflada pod siedzeniem pasażera
 Tapicerka z mikrofibry Art Velours
 Lakier metalik
 Lampy LED MID z funkcją statycznego doświetlania zakrętów i automatyczną regulacją zasięgu
 System nawigacji Discover Media (8,0 cali) CD/MP3/2xSD/WMA/USB/AUX/8 głośników/Bluetooth/JPEG Viewer
 Car-Net: Guide & Inform Basic
 Mapa nawigacji satelitarnej - Europa
 VW Media Control
 System Park Pilot
 Czujnik odległości przy parkowaniu przód, tył
 Lusterko boczne po stronie pasażera obniżane automatycznie przy włączonym biegu wstecznym
 Szyby boczne i szyba tylna dodatkowo przyciemniane

VII. Wyposażenie dodatkowe:

VIII. Ogumienie :

Opona	Producent	Rozmiar	Stopień zużycia (szacunkowo)
-------	-----------	---------	------------------------------

PL zima	Kleber	205/55R16	66%
PP zima	Kleber	205/55R16	66%
TL zima	Firestone	205/55R16	40%
TP zima	Firestone	205/55R16	40%
koło zapasowe - lato	Continental	205/55R16	10%

Sporządzono w 2 egzemplarzach.

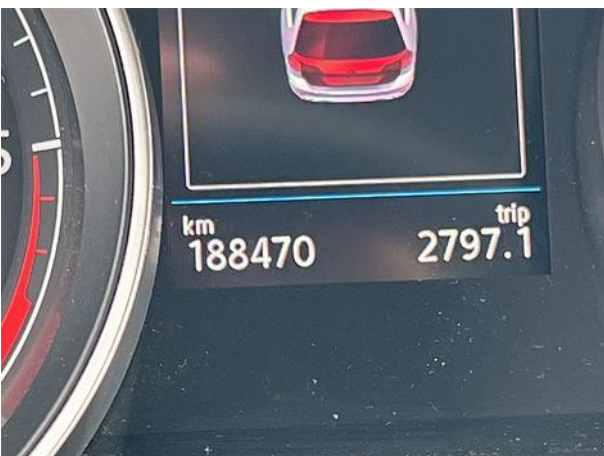
Do oceny dołączono 99 fotografii cyfrowych.

Niniejsza opinia nie jest ekspertyzą stanu technicznego pojazdu ani gwarancją niezawodności zespołów i podzespołów pojazdu, została sporządzona wyłącznie na podstawie oględzin w warunkach istniejących w miejscu badania. Opinia określa wyłącznie szacunkową wartość rynkową pojazdu i może być wykorzystana tylko przez zlecającego. Sporządzający opinię zastrzega się, że nie ponosi odpowiedzialności za wady ukryte pojazdu, wady prawne, błędy w dokumentacji pojazdu i błędy montażu. Opinia została sporządzona bezstronnie.

Rzeczoznawca , data: 23 maja 2023

.....

Dokumentacja fotograficzna do opinii CFM202305102



Dokumentacja fotograficzna do opinii CFM202305102



Dokumentacja fotograficzna do opinii CFM202305102





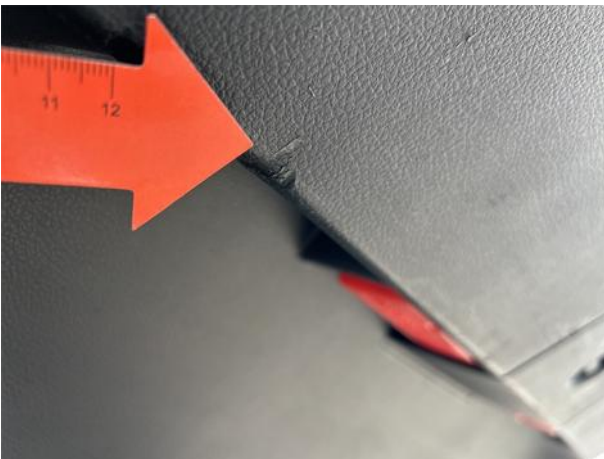
Dokumentacja fotograficzna do opinii CFM202305102





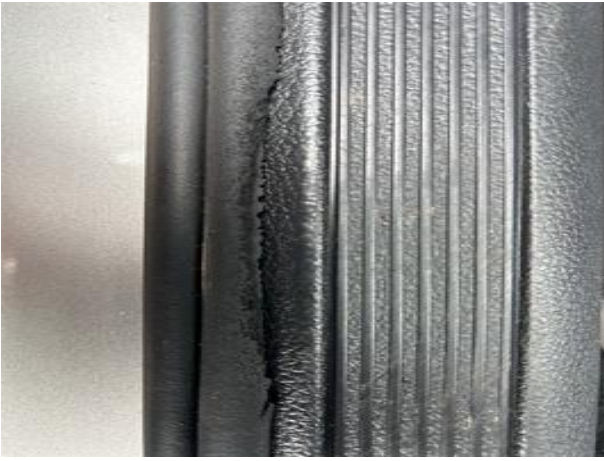


Dokumentacja fotograficzna do opinii CFM202305102









Dokumentacja fotograficzna do opinii CFM202305102



