

„eRzecznawcy Królewicz i Wspólnicy Sp.Jawna”
ul. Kopijników 75A, 03-274 Warszawa

OCENA TECHNICZNA

Nr CFM202305130

Data badania – 01 czerwca 2023r.

Rzecznawca - Dariusz Rejowski

Zleceniodawca: Carefleet S.A.
Adres: ul. Legnicka 48 bud. C-D, 54-202 Wrocław
Zakres oceny: Określenie wartości pojazdu dla potrzeb sprzedaży w trybie przetargu.

Dane techniczne:

Nr rejestracyjny: WX4230A

Marka pojazdu: SKODA
Model: SUPERB 1.4 TSI ACT ACTIVE
Kolor: biały

Rodzaj nadwozia: Hatchback
Rodzaj pojazdu: Osobowy
Liczba drzwi: 5
Liczba miejsc: 5
Wskazania licznika [km]: 85805
Nr fabryczny (VIN): TMBAB7NP1J7567467
Rok produkcji: 2018
Rok produkcji – uwaga: Pojazd z polskiej sieci dealerskiej
Masa całkowita (kg): 1988
Masa własna (kg): 1360
Rodzaj paliwa: Benzyna
Norma EURO: 6
Typ silnika: zapłon iskrowy
Układ/liczba cyl.: R4
Pojemność [cm³]: 1395
Moc [kW]: 110.00

Data pierwszej rejestracji w kraju: 20.11.2018

Pojazd zbadano w Magnicach k/Wrocławia na parkingu EFL S.A. w obecności zleceniodawcy.

UWAGI:

Pojazd zarejestrowany CAREFLEET S.A. ul. Legnicka 48 bud. C-D 54-202 Wrocław
na:

1. Dowód rejestracyjny: DR/BAO5010036
2. Data następnego badania technicznego: 18.11.2023r.
3. Kluczyki ilość kompletów: 2 (Dwa klucze zintegrowane z pilotem centralnego zamka)
4. Dokumentacja eksploatacyjna pojazdu: instrukcja obsługi - jest, książka przeglądów - brak
5. Elektroniczna książka serwisowa.

WYNIKI BADANIA :

I. Silnik stwierdzono: Układ smarowania - poziom oleju na wskaźniku kontrolnym w normie. Poziom cieczy w zbiorniku wyrównawczym układu chłodzenia - powyżej min. Rozruch i praca silnika w warunkach parkingowych w normie. Komora silnika zabrudzona eksploatacyjnie. Zaleca się sprawdzenie pracy silnika w warunkach drogowych.

II. Podwozie stwierdzono: Działanie układu hamulcowego i kierowniczego w warunkach parkingowych w normie. Zaleca się sprawdzenie układów podwozia pojazdu w warunkach drogowych.

III. Układ przeniesienia napędu stwierdzono: Obręcze kół - stalowe 4 sztuk, koło zapasowe - stalowe. Skrzynia biegów - manualna 6 biegowa. Działanie skrzyni biegów w warunkach parkingowych w normie. Napęd na przednią oś. Zaleca się sprawdzenie układów przeniesienia napędu w warunkach warsztatowych i wykonanie przeglądu.

IV. Nadwozie stwierdzono: Barwa nadwozia biała
Zmierzona grubość powłoki lakierowej: pokrywa P - 350 µm, błotnik PP - 120 µm, drzwi PP - 210 µm, drzwi TP - 200 µm, poszycie TP - 720 µm, pokrywa T - 260 µm, poszycie TL - 530 µm, drzwi TL - 110 µm, drzwi PL - 110 µm, błotnik PL - 100 µm, dach - 140 µm, próg P - 80 µm, próg L - 100 µm

V. Wnętrze stwierdzono: Fotel LP: Zabrudzenia
Kanapa / fotel LT: Zabrudzenia
Przestrzeń bagażowa / próg załadowniczy: Zarysowania
Kanapa / fotel PT: Zabrudzenia
Fotel PP: Zabrudzenia

Układ klimatyzacji wymaga sprawdzenia szczelności, uzupełnienia czynnika roboczego oraz oczyszczenia parownika i układu dolotowego powietrza do wnętrza.

VI. Wyposażenie, stwierdzono: ABS - system zapobiegający blokowaniu się kół podczas hamowania
Airbag 6 sztuk (poduszki czołowe kierowcy i pasażera, boczne poduszki - przód, kurtyny powietrzne)
Airbag kolan kierowcy
ASR - system optymalizacji przyczepności podczas przyspieszania
Automatyczne włączanie świateł awaryjnych, odryglowanie drzwi, oświetlenie wnętrza po zderzeniu
Bluetooth (zestaw głośnomówiący)
Care Connect (eCall – wezwanie pomocy, poszerzony zakres komunikacji serwisowej, zdalny dostęp)
CBC - system regulacji hamowania na zakręcie
Czujnik deszczu
Czujnik odległości przy parkowaniu - tył + MANOEUVRE ASSIST
DSR - system podpowiedzi ruchu kierownicą
EBV - elektroniczny rozdział sił hamowania
EDS - elektroniczna blokada mechanizmu różnicowego
El. podnoszenie szyb, przód i tył
Elektrycznie sterowana pokrywa bagażnika
ESP - system stabilizacji toru jazdy
Felgi stalowe 16 z ogumieniem
Fotele przednie z regulacją wysokości
Front Assist - kontrola odstępu z funkcją awaryjnego hamowania
Funkcja rekuperacji energii
Hamulec postojowy, elektromechaniczny
HBA - hydrauliczny system wspomagania nagłego hamowania
Immobilizer
Instalacja radiowa + 8 głośników

Kierownica wielofunkcyjna 3 ramienna skórzana (obsługa: radio i GSM)
 Klamki wewnętrzne chromowane
 Klimatyzacja dwustrefowa automatyczna - Climatronic
 Komputer pokładowy z wyświetlaczem Maxi-DOT
 Lakier uni
 Lampy tylne w technologii LED
 Lusterka boczne regulowane elektrycznie i podgrzewane
 Lusterka boczne regulowane elektrycznie, składane i podgrzewane
 Lusterka boczne z funkcją p/oślepieniową
 Lusterka boczne z podświetleniem przestrzeni wokół drzwi
 Lusterka i klamki w kolorze nadwozia
 Lusterko wsteczne z funkcją p/oślepieniową
 MKB Multicollision Brake - hamulec antykolizyjny
 MSR - układ przeciwblokujący przy hamowaniu silnikiem
 Oświetlenie bagażnika
 Podłokietnik Jumbo Box
 Pulsacyjne działanie świateł hamowania podczas hamowania awaryjnego
 Radio Swing (MP3, SD, USB, Aux-in)
 RBS - system wspomagania hamowania na mokrej nawierzchni
 Schowek na okulary
 Światła do jazdy dziennej
 Światła przeciwmgielne
 Tapicerka materiałowa ACTIVE
 Tempomat z ogranicznikiem prędkości
 TPM - system kontroli ciśnienia w ogumieniu
 Tylne oparcie składane, dzielone
 Uchwyty ISOFIX na tylnych siedzeniach z uchwytami Top Tether
 Wykończenie wnętrza - Active w kolorze metalicznym
 Wykończenie wnętrza w kolorze chromu
 Wyłącznik poduszki powietrznej
 XDS plus - system wspomagania pokonywania zakrętów
 Zamek centralny z pilotem
 Alarm z f. dozoru wnętrza i czujnikiem przechyłu + niezależna syrena
 Dywaniki podłogowe, przód i tył
 Koło zapasowe dojazdowe, stalowe
 SunSet - tylne szyby o wyższym stopniu przyciemnienia

VII. Wyposażenie dodatkowe:

VIII. Ogumienie :

| Opona | Producent | Rozmiar | Stopień zużycia (szacunkowo) |
|----------|-------------|-----------|------------------------------|
| PL zima | DEBICA | 215/60R16 | 25% |
| PP zima | DEBICA | 215/60R16 | 25% |
| TL zima | DEBICA | 215/60R16 | 25% |
| TP zima | DEBICA | 215/60R16 | 30% |
| zapasowe | CONTINENTAL | 205/55R16 | 10% |

Sporządzono w 2 egzemplarzach.

Do oceny dołączono 51 fotografii cyfrowych.

Niniejsza opinia nie jest ekspertyzą stanu technicznego pojazdu ani gwarancją niezawodności zespołów i podzespołów pojazdu, została sporządzona wyłącznie na podstawie oględzin w warunkach istniejących w miejscu badania. Opinia określa wyłącznie szacunkową wartość rynkową pojazdu i może być wykorzystana tylko przez zlecającego. Sporządzający opinię zastrzega się, że nie ponosi odpowiedzialności za wady ukryte pojazdu, wady prawne, błędy w dokumentacji pojazdu i błędy montażu. Opinia została sporządzona bezstronnie.

Rzecznawca , data: 01 czerwca 2023

.....

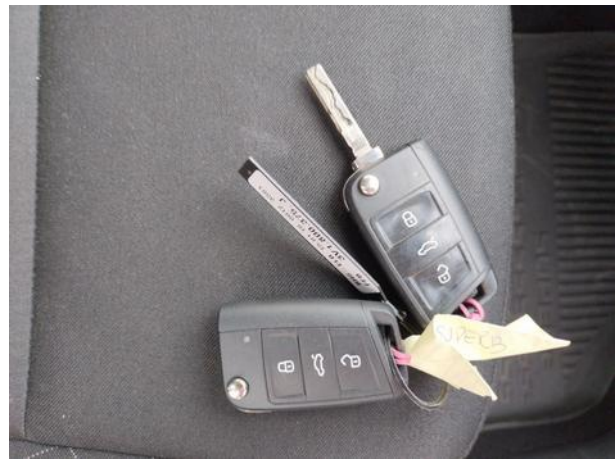
Dokumentacja fotograficzna do opinii CFM202305130



Dokumentacja fotograficzna do opinii CFM202305130



Dokumentacja fotograficzna do opinii CFM202305130



Dokumentacja fotograficzna do opinii CFM202305130



Dokumentacja fotograficzna do opinii CFM202305130



Dokumentacja fotograficzna do opinii CFM202305130



