

**„Moto-Expert Marcin Stachurka”**  
Moto-Expert Marcin Stachurka  
51-519 Wrocław, ul. Gitarowa 37

**OCENA TECHNICZNA**  
**Nr CFM202307127**  
**Data badania – 14 lipca 2023r.**  
**Rzeczoznawca - Dominik Wilk**

**Zleceniodawca:** Carefleet S.A.  
**Adres:** ul. Legnicka 48 bud. C-D, 54-202 Wrocław  
**Zakres oceny:** Określenie wartości pojazdu dla potrzeb sprzedaży w trybie przetargu.

**Dane techniczne:**

Nr rejestracyjny: DW2FK11

Marka pojazdu: OPEL  
Model: MOVANO 2.3 CDTI BITURBO  
Kolor: BIAŁY

Oznaczenie: OPEL MOVANO 2.3 CDTI 170KM BITURBO L3H2 FURGON  
Rodzaj nadwozia: Furgon  
Rodzaj pojazdu: SAMOCHÓD CIĘŻAROWY  
Liczba drzwi: 4  
Liczba miejsc: 3  
Wskazania licznika [km]: 91284  
Nr fabryczny (VIN): W0VMRL605KB188267  
Rok produkcji: 2019  
Rok produkcji – uwaga: Pojazd z polskiej sieci dealerskiej.  
Masa całkowita (kg): 3500  
Masa własna (kg): 2024  
Ładowność (kg): 1476  
Rodzaj paliwa: Olej napędowy  
Norma EURO: 6  
Typ silnika: ZS  
Układ/liczba cyl.: R4  
Pojemność [cm<sup>3</sup>]: 2299  
Moc [kW]: 125.00

Data pierwszej rejestracji w kraju: 22.08.2019

Pojazd zbadano w Magnicach k/Wrocławia na parkingu EFL S.A. w obecności zleceniodawcy.

**UWAGI:**

Pojazd zarejestrowany na: CAREFLEET S.A.  
933004688  
53-605 WROCŁAW  
PLAC ORLĄT LWOWSKICH 1

1. Dowód rejestracyjny: BAP3679034
2. Data następnego badania technicznego: 22.08.2024r.
3. Kluczyki ilość kompletów: 2
4. Dokumentacja eksploatacyjna pojazdu: instrukcja obsługi - jest, książka przeglądów - jest

5. 1. Termin badania technicznego - 22.08.2024.
2. Książka serwisowa z ostatnim wpisem przy przebiegu 80196km, instrukcja obsługi – pojazd wyposażony.
3. W adnotacjach dowodu rejestracyjnego stwierdzono wpis "VAT-1".

## **WYNIKI BADANIA :**

**I. Silnik stwierdzono:** Rozruch oraz praca silnika w warunkach parkingowych w normie. Układ smarowania - poziom oleju na wskaźniku kontrolnym – powyżej min. Poziom cieczy w zbiorniku wyrównawczym układu chłodzenia – powyżej min. Komora silnika zabrudzona eksploatacyjnie. Zaleca się sprawdzenie pracy silnika w warunkach drogowych.

**II. Podwozie stwierdzono:** Działanie układu hamulcowego i kierowniczego w warunkach parkingowych w normie. Układ wydechowy – pokryty korozją. Zaleca się sprawdzenie układów podwozia pojazdu w warunkach drogowych.

**III. Układ przeniesienia napędu stwierdzono:** Skrzynia biegów – manualna 6 stopniowa. Działanie skrzyni biegów w warunkach parkingowych w normie. Napęd na oś przednią. Zaleca się sprawdzenie układów przeniesienia napędu w warunkach warsztatowych i wykonanie przeglądu. Obręcze kół stalowe 4 sztuki - koła wyposażone w kołpaki. Koło zapasowe - obręcz stalowa. Rozstaw osi: ok. 4340mm.

**IV. Nadwozie stwierdzono:** Barwa nadwozia – biała. Zderzak przedni – miejscowe zarysowania. Szyba czołowa – drobne odpryski na powierzchni zewnętrznej. Pokrywa komory silnika – drobne zarysowania i odpryski powłoki lakierowej. Błotnik prawy – drobne zarysowania. Drzwi prawe przednie – zagięcie poszycia ok. 60mm, drobne zarysowania. Drzwi prawe tylne przesuwne – zagięcie poszycia ok. 100mm, drobne zarysowania, skorodowana szyna prowadząca dolna. Poszycie tylne boku prawego – ślady błędów blacharsko lakierniczych w okolicy łuku błotnika, miejscowe zagięcia poszycia, ognisko korozji, miejscowe zarysowania. Zderzak tylny – miejscowe zarysowania. Drzwi tyłu nadwozia – miejscowe zagięcia poszycia, drobne zarysowania. Poszycie tylne boku lewego – zagięcie poszycia ok. 60mm. w części tylnej oraz ok. 350mm. w części górnej, miejscowe zarysowania. Drzwi lewe – drobne zarysowania. Błotnik lewy – drobne zarysowania. Dach – drobne zarysowania.  
Przestrzeń ładunkowa: wymiary - długość ok. 3620mm, szerokość ok. 1750mm, wysokość ok. 1850mm. Stwierdzono ślady po demontażu wyposażenia dodatkowego, liczne zarysowania, miejscowe zagięcia.

Zmierzona grubość powłoki lakierowej zewnętrznych metalowych elementów nadwozia: Poszycie tylne boku prawego - do 629µm. Drzwi prawe tylne przesuwne - do 161µm. Pozostałe elementy 90-121µm.

Podane przedziały grubości powłoki lakierowej dotyczą punktów pomiarowych. Nie mogą być traktowane jako gwarancja, że grubość powłoki lakierowej w innych punktach nie wykracza poza te przedziały. Pomiar powłoki lakierowej został wykonany urządzeniem będącym w posiadaniu rzeczoznawcy. Pomiar wykonany innym przyrządem może się różnić.

**V. Wnętrze stwierdzono:** Deska rozdzielcza i poszycia tapicerskie wnętrza pojazdu – miejscowe zarysowania z ubytkami tworzywa. Poszycia tapicerskie foteli, wykładziny podłogi i podsufitki – miejscowo zabrudzone. Układ klimatyzacji wymaga sprawdzenia szczelności, uzupełnienia czynnika roboczego oraz oczyszczenia parownika i układu dolotowego powietrza do wnętrza.

**VI. Wyposażenie, stwierdzono:** Elektrycznie regulowane szyby.  
Limiter prędkości.  
Radioodtwarzacz fabryczny.

**VII. Wyposażenie dodatkowe:**

- ABS
- ASR
- Czujnik odległości przy parkowaniu - tył
- Kierownica wielofunkcyjna
- Klimatyzacja
- Komputer pokładowy
- Lusterka boczne sterowane elektrycznie
- Poduszka kierowcy
- Tempomat
- Wskaźnik temperatury zewnętrznej
- Wspomaganie układu kierowniczego
- Zamek centralny zdalnie sterowany

#### VIII. Ogumienie :

Opona	Producent	Rozmiar	Stopień zużycia (szacunkowo)
Prawy przód	Sunfull SF W05	225/65R16C	30%
Lewy przód	Sunfull SF W05	225/65R16C	30%
Prawy tył	Sunfull SF W05	225/65R16C	20%
Lewy tył	Sunfull SF W05	225/65R16C	20%
Zapasy	Continental	225/65R16C	20%

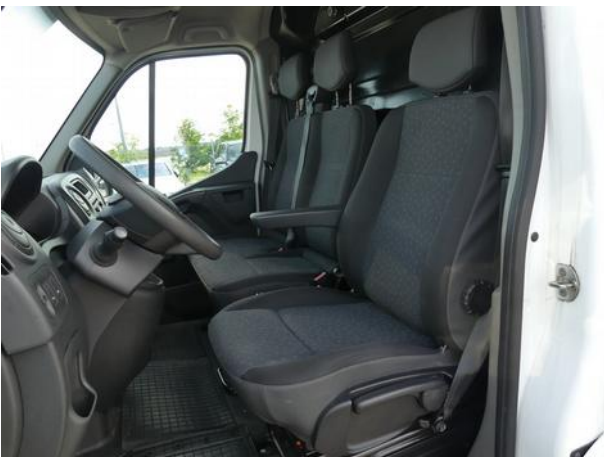
Sporządzono w 2 egzemplarzach.

Do oceny dołączono 51 fotografii cyfrowych.

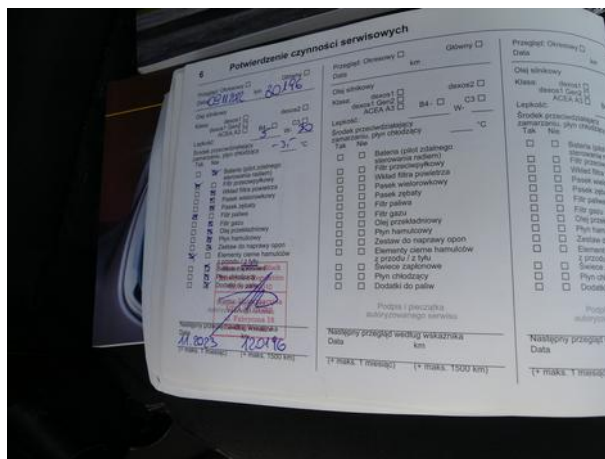
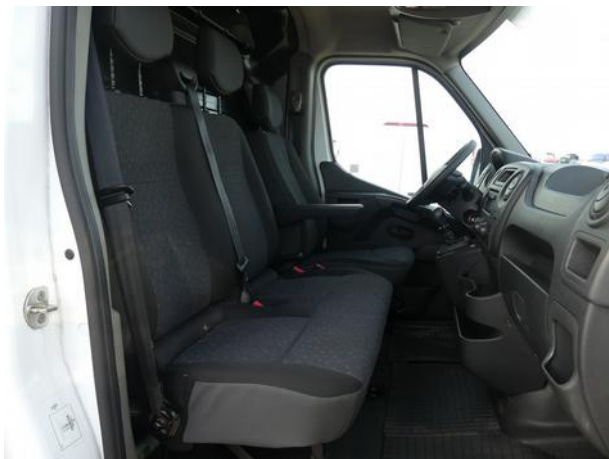
**Niniejsza opinia nie jest ekspertyzą stanu technicznego pojazdu ani gwarancją niezawodności zespołów i podzespołów pojazdu, została sporządzona wyłącznie na podstawie oględzin w warunkach istniejących w miejscu badania. Opinia określa wyłącznie szacunkową wartość rynkową pojazdu i może być wykorzystana tylko przez zlecającego. Sporządzający opinię zastrzega się, że nie ponosi odpowiedzialności za wady ukryte pojazdu, wady prawne, błędy w dokumentacji pojazdu i błędy montażu. Opinia została sporządzona bezstronnie.**

Rzeczoznawca , data: 16 lipca 2023

.....

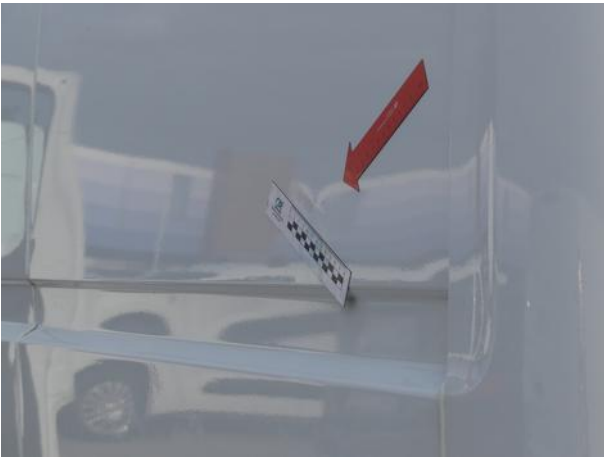


Dokumentacja fotograficzna do opinii CFM202307127











Dokumentacja fotograficzna do opinii CFM202307127

