

**„eRzecznawcy Królewicz i Wspólnicy Sp.Jawna”**  
ul. Kopijników 75A, 03-274 Warszawa

**OCENA TECHNICZNA**  
**Nr CFM202305036**  
**Data badania – 18 maja 2023r.**  
**Rzecznawca - Piotr Kucharski**

**Zleceniodawca:** Carefleet S.A.  
**Adres:** ul. Legnicka 48 bud. C-D, 54-202 Wrocław  
**Zakres oceny:** Określenie wartości pojazdu dla potrzeb sprzedaży w trybie przetargu.

**Dane techniczne:**

Nr rejestracyjny: WW277YA

Marka pojazdu: OPEL  
Model: ASTRA  
Kolor: szary

Rodzaj nadwozia: Hatchback  
Rodzaj pojazdu: osobowy  
Liczba drzwi: 5  
Liczba miejsc: 5  
Wskazania licznika [km]: 79286  
Nr fabryczny (VIN): W0VBE6EC7JG006991  
Rok produkcji: 2017  
Rok produkcji – uwaga: Pojazd z polskiej sieci dealerskiej  
Masa całkowita (kg): 1845  
Masa własna (kg): 1223  
Ładowność (kg): 622  
Rodzaj paliwa: Benzyna  
Norma EURO: 6  
Typ silnika: zapłon iskrowy  
Układ/liczba cyl.: R4  
Pojemność [cm<sup>3</sup>]: 1399  
Moc [kW]: 110.00

Data pierwszej rejestracji w kraju: 04.12.2017

Pojazd zbadano w Magnicach k/Wrocławia na parkingu EFL S.A. w obecności zleceniodawcy.

**UWAGI:**

Pojazd zarejestrowany CAREFLEET S.A. ul. Legnicka 48 bud. C-D 54-202 Wrocław  
na:

1. Dowód rejestracyjny: DR/BAN 5180179
2. Data następnego badania technicznego: 30.11.2023r.
3. Kluczyki ilość kompletów: 2 (Dwa klucze, w tym jeden z pilotem centralnego zamka)
4. Dokumentacja eksploatacyjna pojazdu: instrukcja obsługi - brak, książka przeglądów - brak
5. Brak książki serwisowej

**WYNIKI BADANIA :**

**I. Silnik stwierdzono:** Układ smarowania - poziom oleju na wskaźniku kontrolnym w normie. Poziom cieczy w zbiorniku wyrównawczym układu chłodzenia - powyżej min. Rozruch i praca silnika w warunkach parkingowych w normie. Komora silnika zabrudzona eksploatacyjnie. Zaleca się sprawdzenie pracy silnika w warunkach drogowych.

**II. Podwozie stwierdzono:** Działanie układu hamulcowego i kierowniczego w warunkach parkingowych w normie. Zaleca się sprawdzenie układów podwozia pojazdu w warunkach drogowych.

**III. Układ przeniesienia napędu stwierdzono:** Obręcze kół - aluminiowe 4 sztuk. Skrzynia biegów - automatyczna. Działanie skrzyni biegów w warunkach parkingowych w normie. Napęd na przednią oś. Zaleca się sprawdzenie układów przeniesienia napędu w warunkach warsztatowych i wykonanie przeglądu.

**IV. Nadwozie stwierdzono:** Barwa nadwozia szara.

Pokrywa przednia: Odpryski

Felga LP: Zarysowania

Drzwi LP: poszycie: Zarysowania / Odpryski

Lusterko wsteczne lewe: Zarysowania

Dach: Zarysowania

Drzwi LT: poszycie: Zarysowania / Odpryski

Błotnik / ściana boczna LT: Zarysowania

Felga PT: Zarysowania

Opona PT: Rozerwanie

Drzwi PT: poszycie: Zarysowania

Drzwi PP: poszycie: Odpryski

Lusterko wsteczne prawe: Zarysowania

Felga PP: Zarysowania

Zmierzona grubość powłoki lakierowej: pokrywa P - 110µm, błotnik PP - 180µm, drzwi PP - 120µm, drzwi TP - 860µm, poszycie TP - 1020µm, pokrywa T - 110µm, poszycie TL - 110µm, drzwi TL - 140µm, drzwi PL - 110µm, błotnik PL - 120µm, dach - 130 µm, próg L - 60µm, próg P - 100µm

**V. Wnętrze stwierdzono:** Tapicerka drzwi LP: Zarysowania

Układ klimatyzacji wymaga sprawdzenia szczelności, uzupełnienia czynnika roboczego oraz oczyszczenia parownika i układu dolotowego powietrza do wnętrza.

**VI. Wyposażenie, stwierdzono:** ABS

Airbag 6 sztuk: poduszki powietrzne czołowe i boczne dla kierowcy i pasażera, kurtyny powietrzne

Automatyczny włącznik świateł z czujnikiem tunelu

Chromowana listwa z logo na osłonie chłodnicy

Chromowane zewnętrzne listwy wzdłuż okien bocznych

Czujnik deszczu

Czujniki odległości przy parkowaniu - przód i tył

Dodatkowe oświetlenie wnętrza dyskretne

Elektryczne szyby przednie

Elektryczne szyby, tył

Elektryczny podajnik pasa bezpieczeństwa

ESP + TCS

Felgi aluminiowe 17, wieloramienne Elite z ogumieniem

Fotel kierowcy z regulacją wysokości

Fotel pasażera z regulacją wysokości

Hamulec postojowy sterowany elektrycznie

Kamera Opel Eye(zaw. sys. ostrzegania przed kolizją, niezamierzoną zmianą pasa ruchu i rozp.

znaków)  
 Kierownica skórzana  
 Kieszenie w oparciach foteli przednich  
 Klimatyzacja automatyczna, 2-strefowa, sterowana elektronicznie z czujnikiem wilgotności  
 Kolumna kierownicy z regulacją położenia w dwóch płaszczyznach  
 Komputer pokładowy  
 Konsola centralna przesuwana z podłokietnikiem i zamykanym schowkiem  
 Lampki do czytania z tyłu  
 Lusterka boczne regulowane elektrycznie i ogrzewane  
 Lusterka boczne składane elektrycznie  
 Lusterka zewnętrzne w kolorze nadwozia  
 Lusterko wsteczne światłoczułe  
 Mocowania fotelików dziecięcych ISOFIX w 2. rzędzie foteli  
 Nawiew wentylacji-ogrzewania w drugim rzędzie siedzeń  
 Podświetlane lusterka w osłonach przeciwsłonecznych  
 Spojler tylny  
 System automatycznego sterowania zamkami drzwi i zapłonem Open&Start  
 System monitorujący ciśnienie w oponach  
 System Opel OnStar  
 Światła do jazdy dziennej LED  
 Światła przeciwmgielne z przodu  
 Tapicerka materiałowa łączona ze skórą ekologiczną  
 Tapicerka materiałowa łączona ze sztuczną skórą (czarno-beżowa)  
 Tylne oparcie składane, dzielone 60:40  
 Układ wspomagania ruszania pod górę HSA  
 Wyłącznik poduszki powietrznej pasażera  
 Wyświetlacz graficzny wskaźników kierowcy  
 Lakier metalik  
 Radio IntelliLink RF900 Navi (wyśw. 8-cali, nawigacja, USB, BT, 6 głoś. Audio streaming, odtw. video)  
 Przyciski sterowania na kierownicy  
 Tempomat z ogranicznikiem prędkości

## VII. Wyposażenie dodatkowe:

## VIII. Ogumienie :

Opona	Producent	Rozmiar	Stopień zużycia (szacunkowo)
PL - zima	COOPER, WMSA3	225/45R17	30%
PP - zima	COOPER, WMSA3	225/45R17	30%
TL - zima	COOPER, WMSA3	225/45R17	30%
TP - zima	COOPER, WMSA3	225/45R17	30%

Sporządzono w 2 egzemplarzach.

Do oceny dołączono 72 fotografii cyfrowych.

**Niniejsza opinia nie jest ekspertyzą stanu technicznego pojazdu ani gwarancją niezawodności zespołów i podzespołów pojazdu, została sporządzona wyłącznie na podstawie oględzin w warunkach istniejących w miejscu badania. Opinia określa wyłącznie szacunkową wartość rynkową pojazdu i może być wykorzystana tylko przez zlecającego. Sporządzający opinię zastrzega się, że nie ponosi odpowiedzialności za wady ukryte pojazdu, wady prawne, błędy w dokumentacji pojazdu i błędy montażu. Opinia została sporządzona bezstronnie.**

Rzecznawca , data: 18 maja 2023

.....

Dokumentacja fotograficzna do opinii CFM202305036



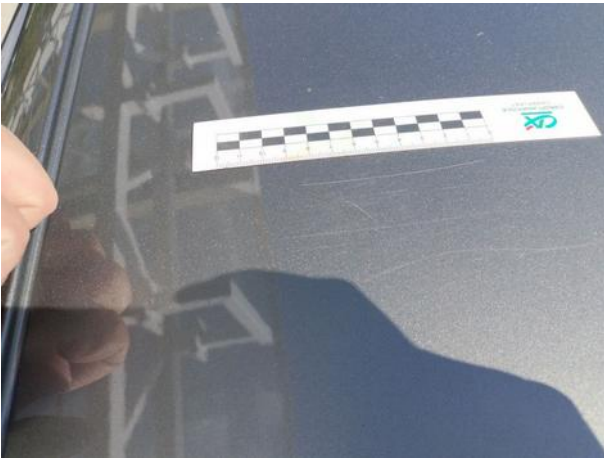
Dokumentacja fotograficzna do opinii CFM202305036







Dokumentacja fotograficzna do opinii CFM202305036



Dokumentacja fotograficzna do opinii CFM202305036





Dokumentacja fotograficzna do opinii CFM202305036



Dokumentacja fotograficzna do opinii CFM202305036

