

„eRzecznawcy Królewicz i Wspólnicy Sp.Jawna”
ul. Kopijników 75A, 03-274 Warszawa

OCENA TECHNICZNA
Nr CFM202306151
Data badania – 29 czerwca 2023r.
Rzecznawca - Piotr Kucharski

Zleceniodawca: Carefleet S.A.
Adres: ul. Legnicka 48 bud. C-D, 54-202 Wrocław
Zakres oceny: Określenie wartości pojazdu dla potrzeb sprzedaży w trybie przetargu.

Dane techniczne:

Nr rejestracyjny: WX8577A

Marka pojazdu: VOLKSWAGEN
Model: T-ROC
Kolor: biały

Rodzaj nadwozia: SUV
Rodzaj pojazdu: osobowy
Liczba drzwi: 5
Liczba miejsc: 5
Wskazania licznika [km]: 54412
Nr fabryczny (VIN): WVGZZA1ZKV137619
Rok produkcji: 2019
Rok produkcji – uwaga: Pojazd z polskiej sieci dealerskiej
Masa całkowita (kg): 1860
Masa własna (kg): 1337
Ładowność (kg): 523
Rodzaj paliwa: Benzyna
Norma EURO: 6
Typ silnika: zapłon iskrowy
Układ/liczba cyl.: R4
Pojemność [cm³]: 1498
Moc [kW]: 110.00

Data pierwszej rejestracji w kraju: 11.06.2019

Pojazd zbadano w Magnicach k/Wrocławia na parkingu EFL S.A. w obecności zleceniodawcy.

UWAGI:

Pojazd zarejestrowany CAREFLEET S.A. ul. Legnicka 48 bud. C-D 54-202 Wrocław
na:

1. Dowód rejestracyjny: DR/BAP 2541137
2. Data następnego badania technicznego: 02.06.2024r.
3. Kluczyki ilość kompletów: 2 (Dwa klucze, w tym jeden z pilotem centralnego zamka)
4. Dokumentacja eksploatacyjna pojazdu: instrukcja obsługi - jest, książka przeglądów - brak
5. Książka serwisowa elektroniczna

WYNIKI BADANIA :

I. Silnik stwierdzono: Układ smarowania - poziom oleju na wskaźniku kontrolnym w normie. Poziom cieczy w zbiorniku wyrównawczym układu chłodzenia - powyżej min. Rozruch i praca silnika w warunkach parkingowych w normie. Komora silnika zabrudzona eksploatacyjnie. Zaleca się sprawdzenie pracy silnika w warunkach drogowych.

II. Podwozie stwierdzono: Działanie układu hamulcowego i kierowniczego w warunkach parkingowych w normie. Zaleca się sprawdzenie układów podwozia pojazdu w warunkach drogowych.

III. Układ przeniesienia napędu stwierdzono: Obręcze kół - aluminiowe 4 sztuk, koło zapasowe - stalowe. Skrzynia biegów - automatyczna. Działanie skrzyni biegów w warunkach parkingowych w normie. Napęd na przednią oś. Zaleca się sprawdzenie układów przeniesienia napędu w warunkach warsztatowych i wykonanie przeglądu.

IV. Nadwozie stwierdzono: Barwa nadwozia biała.

Zderzak przód: Odpryski

Pokrywa przednia: Odpryski

Drzwi LP: rama: Odpryski

Drzwi LT: poszycie: Zdeformowanie / Wgniecenie

Zderzak tył: Odpryski

Błotnik / ściana boczna PT: Odpryski

Drzwi PT: rama: Odpryski

Zmierzona grubość powłoki lakierowej: pokrywa P - 120µm, błotnik PP - 120µm, drzwi PP - 180µm, drzwi TP - 120µm, poszycie TP - 120µm, pokrywa T - 120µm, poszycie TL - 120 µm, drzwi TL - 120 µm, drzwi PL - 120µm, błotnik PL - 120µm, dach - 130 µm, próg L - 100µm, próg P - 100µm

V. Wnętrze stwierdzono: Kokpit: Zarysowania

Fotel LP: Zabrudzenia

Tapicerka pokrywy bagażnika / drzwi tyłu: Zarysowania

Przestrzeń bagażowa / próg załadowniczy: Zarysowania / Otwory / Pęknięcia

Tapicerka drzwi PP: Zarysowania / Zabrudzenia

Układ klimatyzacji wymaga sprawdzenia szczelności, uzupełnienia czynnika roboczego oraz oczyszczenia parownika i układu dolotowego powietrza do wnętrza.

VI. Wyposażenie, stwierdzono: ABS - system zapobiegający blokowaniu się kół podczas hamowania

Aktywny system bezpieczeństwa PreCrash

ASR - system zapobiegający poślizgowi kół podczas przyspieszania

Asystent podjazdu

Asystent siły hamowania

Czujnik ciśnienia w oponach

Czujnik deszczu

Dźwignia zmiany biegów w skórce

EDS - elektroniczna blokada mechanizmu różnicowego

El. podnoszenie szyb, przód i tył

ESP - system stabilizacji toru jazdy z ASR, ABS, EDL, EDTC asyst. hamowania i stabilizacją przyczepy

Felgi aluminiowe 16 Chester z ogumieniem 215/60

Fotele kierowcy i pasażera z regulacją wysokości

Fotele przednie komfortowe

Funkcja automatycznego włączania świateł oraz f. Coming/Leaving Home

Gniazda zasilające 12 V w konsoli środkowej

Gniazdo 12V

Gniazdo 12V w środkowej konsoli z tyłu

Gniazdo USB
 Hamulec postojowy elektromechaniczny z funkcją Auto-Hold
 Instalacja telefoniczna Bluetooth
 Kierownica wielofunkcyjna, skórzana
 Komputer pokładowy MFA Plus
 Kurtyny powietrzne
 Lakier uni
 Lampy tylne wykonane w technologii LED (diodowe)
 Lane Assist - asystent niezamierzonej zmiany pasa ruchu
 Lusterka boczne elektrycznie regulowane i ogrzewane, po stronie kierowcy asferyczne
 Lusterka boczne i klamki drzwi w kolorze nadwozia
 Lusterko wsteczne automatycznie przyciemniające się
 MSR- układ przeciwblokujący przy hamowaniu silnikiem
 Oparcie tylne kanapy z podłokietnikiem, składane i dzielone
 Osłony przeciwsłoneczne z lusterkiem
 Panel na desce rozdzielczej, drzwiach i konsoli środkowej w kolorze brązowym Black Oak
 Podłoga bagażnika, wyjmowana, regulowana na wysokość
 Podłokietnik przedni z gniazdem 12V
 Przedni podłokietnik
 Relingi dachowe - czarne
 Sound Plus - 6 głośników
 System Park Pilot - czujniki parkowania z przodu i tyłu
 System Start-Stop wyłączający silnik podczas postoju z rekuperacją energii podczas hamowania
 System wykrywający pieszych
 Szuflada pod siedzeniem pasażera z przodu
 Szyby termoizolujące
 Światła LED do jazdy dziennej
 Tapicerka materiałowa Tracks 4
 Tempomat z automat. regul. odległości -ACC do 210km/h i Front Assist
 Uchwyty ISOFIX do instalacji fotelika dziecięcego, tył
 Wyłącznik poduszki powietrznej
 Zamek centralny z pilotem
 Kolo zapasowe 16 dla felg aluminiowych
 Pakiet Komfort:
 Autoalarm z niezależnym zasilaniem (Back-up-Horn), funkcją dozoru wnętrza i czujnikiem przechyłu
 Klimatyzacja automatyczna Climatronic - 2 strefowa
 Radio CD/MP3/WMA Composition Media z 8 calowym ekranem + 6 głośniki/SD/AUX/Bluetooth/USB

 Pakiet zimowy:
 Fotele przednie - podgrzewane
 Kontrolka poziomu płynu spryskiwaczy
 Podgrzewane dysze spryskiwaczy

VII. Wyposażenie dodatkowe:

VIII. Ogumienie :

Opona	Producent	Rozmiar	Stopień zużycia (szacunkowo)
PL - lato	Nexen, Nblue hd plus	215/60/16	25%
PP - lato	Nexen, Nblue hd plus	215/60/16	25%
TL - lato	Nexen, Nblue hd plus	215/60/16	20%

TP - lato	Nexen, Nblue hd plus	215/60/16	20%
Zapasowe - lato	Cooper, Zeon C58	206/60/16	10%

Sporządzono w 2 egzemplarzach.

Do oceny dołączono 68 fotografii cyfrowych.

Niniejsza opinia nie jest ekspertyzą stanu technicznego pojazdu ani gwarancją niezawodności zespołów i podzespołów pojazdu, została sporządzona wyłącznie na podstawie oględzin w warunkach istniejących w miejscu badania. Opinia określa wyłącznie szacunkową wartość rynkową pojazdu i może być wykorzystana tylko przez zlecającego. Sporządzający opinię zastrzega się, że nie ponosi odpowiedzialności za wady ukryte pojazdu, wady prawne, błędy w dokumentacji pojazdu i błędy montażu. Opinia została sporządzona bezstronnie.

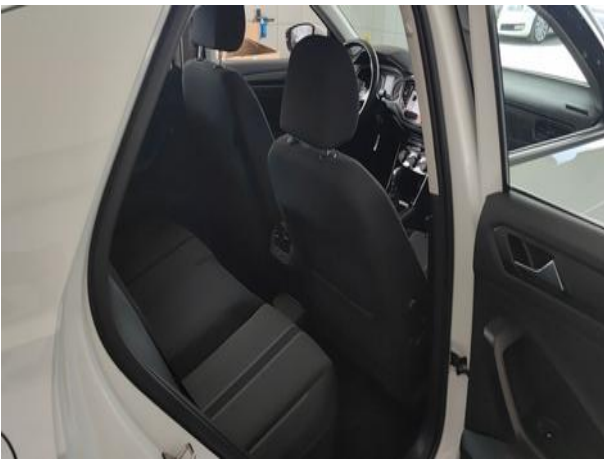
Rzecznawca , data: 29 czerwca 2023

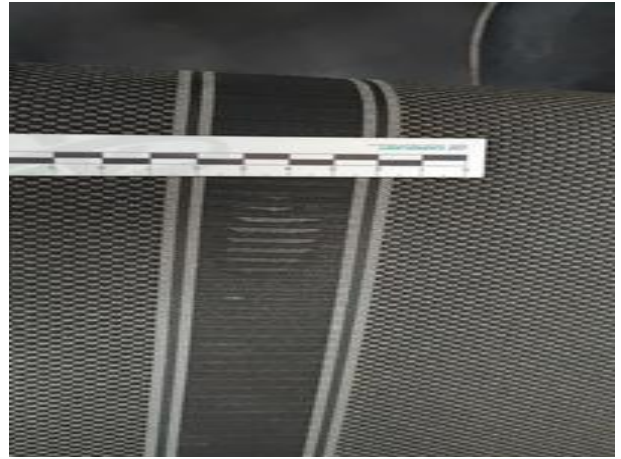
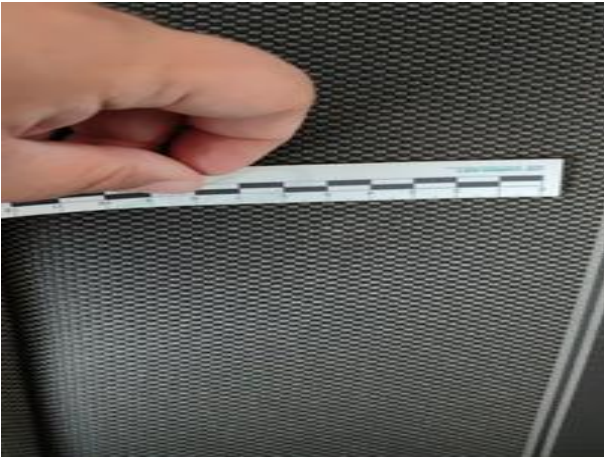
.....

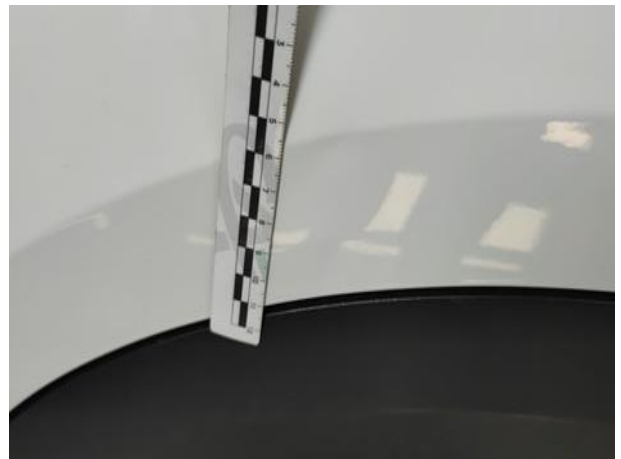
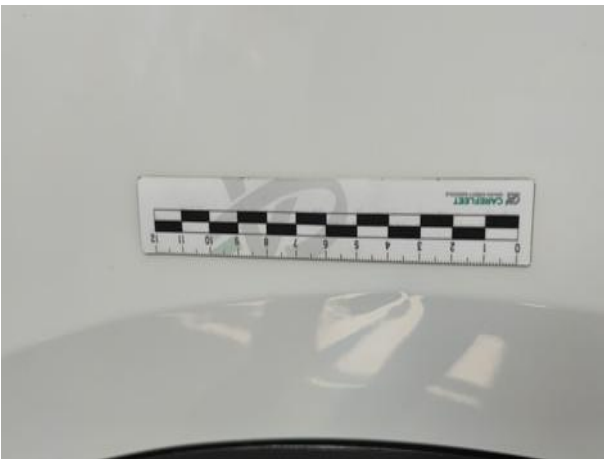
Dokumentacja fotograficzna do opinii CFM202306151



Dokumentacja fotograficzna do opinii CFM202306151



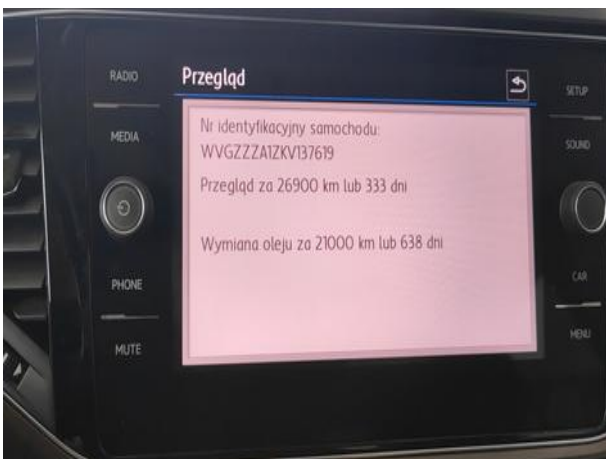


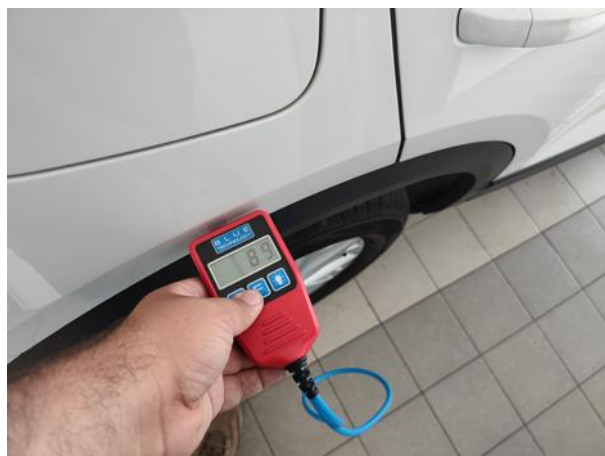


Dokumentacja fotograficzna do opinii CFM202306151



Dokumentacja fotograficzna do opinii CFM202306151





Dokumentacja fotograficzna do opinii CFM202306151

