

„eRzecznawcy Królewicz i Wspólnicy Sp.Jawna”
ul. Kopijników 75A, 03-274 Warszawa

OCENA TECHNICZNA
Nr CFM202305081
Data badania – 24 maja 2023r.
Rzecznawca - Piotr Kucharski

Zleceniodawca: Carefleet S.A.
Adres: ul. Legnicka 48 bud. C-D, 54-202 Wrocław
Zakres oceny: Określenie wartości pojazdu dla potrzeb sprzedaży w trybie przetargu.

Dane techniczne:

Nr rejestracyjny: DW7T418

Marka pojazdu: TOYOTA
Model: YARIS HYBRID
Kolor: biały

Rodzaj nadwozia: Hatchback
Rodzaj pojazdu: osobowy
Liczba drzwi: 5
Liczba miejsc: 5
Wskazania licznika [km]: 209432
Nr fabryczny (VIN): VNKKD3D330A409906
Rok produkcji: 2017
Rok produkcji – uwaga: Pojazd z polskiej sieci dealerskiej
Masa całkowita (kg): 1565
Masa własna (kg): 1090
Ładowność (kg): 475
Rodzaj paliwa: Hybryda
Norma EURO: 6
Typ silnika: zapłon iskrowy
Pojemność [cm³]: 1497
Moc [kW]: 55.00

Data pierwszej rejestracji w kraju: 19.02.2018

Pojazd zbadano w Magnicach k/Wrocławia na parkingu EFL S.A. w obecności zleceniodawcy.

UWAGI:

Pojazd zarejestrowany CAREFLEET S.A. ul. Legnicka 48 bud. C-D 54-202 Wrocław
na:

1. Dowód rejestracyjny: DR/BAO 0895531
2. Data następnego badania technicznego: 06.02.2024r.
3. Kluczyki ilość kompletów: 2 (Dwa klucze, w tym jeden z pilotem centralnego zamka)
4. Dokumentacja eksploatacyjna pojazdu: instrukcja obsługi - jest, książka przeglądów - jest
5. Liczba wpisów w książce serwisowej: 8: 16224km, 31939km, 46566km, 60668km, 90917km, 120012km, 137859km, 151449km z dnia 10/11/2021

WYNIKI BADANIA :

I. Silnik stwierdzono: Układ smarowania - poziom oleju na wskaźniku kontrolnym w normie. Poziom cieczy w zbiorniku wyrównawczym układu chłodzenia - powyżej min. Rozruch i praca silnika w warunkach parkingowych w normie. Komora silnika zabrudzona eksploatacyjnie. Zaleca się sprawdzenie pracy silnika w warunkach drogowych.

II. Podwozie stwierdzono: Działanie układu hamulcowego i kierowniczego w warunkach parkingowych w normie. Zaleca się sprawdzenie układów podwozia pojazdu w warunkach drogowych.

III. Układ przeniesienia napędu stwierdzono: Obręcze kół - stalowe 4 sztuk, koło dojazdowe - stalowe. Skrzynia biegów - automatyczna. Działanie skrzyni biegów w warunkach parkingowych w normie. Napęd na przednią oś. Zaleca się sprawdzenie układów przeniesienia napędu w warunkach warsztatowych i wykonanie przeglądu.

IV. Nadwozie stwierdzono: Barwa nadwozia biała.

Zderzak przód: Odpryski

Pokrywa przednia: Zdeformowanie / Wgniecenie / Odpryski

Szyba czołowa: Odpryski

Błotnik LP: Zarysowania / Odpryski

Felga LP: Zdeformowanie / Wgniecenie

Drzwi LP: poszycie: Odpryski

Próg lewy: Zarysowania / Zdeformowanie / Wgniecenie Korozja

Rama dachu lewa: Zarysowania

Dach: Zarysowania

Drzwi LT: poszycie: Zarysowania / Odpryski

Błotnik / ściana boczna LT: Zarysowania

Felga LT: Korozja

Zderzak tył: Zarysowania / Zdeformowanie / Wgniecenie / Rozerwanie / Pęknięcie / Rozbicie /

Odpryski / Urwanie zaczepu / Mocowanie

Błotnik / ściana boczna PT: Zarysowania / Zdeformowanie / Wgniecenie Korozja

Felga PT: Korozja

Drzwi PT: poszycie: Zarysowania / Zdeformowanie / Wgniecenie

Drzwi PT: rama: Zarysowania

Próg prawy: Zdeformowanie / Wgniecenie

Drzwi PP: poszycie: Odpryski, Wgniecenie

Felga PP: Zarysowania Korozja

Zmierzona grubość powłoki lakierowej: pokrywa P - 120 μ m, błotnik PP - 110 μ m, drzwi PP - 110 μ m, drzwi TP - 110 μ m, poszycie TP - 410 μ m, pokrywa T - 100 μ m, poszycie TL - 110 μ m, drzwi TL - 110 μ m, drzwi PL - 110 μ m, błotnik PL - 110 μ m, dach - 100 μ m, próg L - 80 μ m, próg P - 80 μ m

V. Wnętrze stwierdzono: Kierownica: Przetarcia

Podsufitka lewa: Zabrudzenia / Otwory / Pęknięcia

Tapicerka drzwi LP: Zarysowania / Zabrudzenia

Wykładzina LP: Przetarcia

Fotel LP: Uszkodzenia mechaniczne

Kanapa / fotele: Uszkodzenia mechaniczne

Przestrzeń bagażowa / próg załadowniczy: Zarysowania

Fotel PP: Zabrudzenia / Uszkodzenia mechaniczne

Tapicerka drzwi PP: Zabrudzenia

Układ klimatyzacji wymaga sprawdzenia szczelności, uzupełnienia czynnika roboczego oraz oczyszczenia parownika i układu dolotowego powietrza do wnętrza.

VI. Wyposażenie, stwierdzono: ABS

Airbag 6 sztuk: poduszki powietrzne czołowe i boczne dla kierowcy i pasażera, kurtyny powietrzne
Airbag kolan kierowcy
Automatyczne światła drogowe
BA - system wspomagania hamowania
Bluetooth
Czujnik deszczu
EBD - elektroniczny rozdział sił hamowania
Elektrycznie regulowane szyby przednie
Felgi stalowe 15 z ogumieniem 175/65
Fotel kierowcy z regulacją wysokości
Funkcja automatycznego opuszczania i unoszenia szyb po stronie kierowcy
Funkcja oświetlenia Follow-Me-Home
Gniazdo 12V
Gniazdo Aux-In
Gniazdo USB
Grill przedni w kolorze fortepianowej czerni
HAC - system wspomagający pokonywanie podjazdu
Immobilizer
Kierownica regulowana w pionie i poziomie
Kierownica wielofunkcyjna
Klamki w kolorze nadwozia
Kłapa bagażnika otwierana przyciskiem
Klimatyzacja automatyczna - dwustrefowa
Komputer pokładowy
Lakier uni
Lusterka boczne regulowane elektrycznie
Prędkościomierz analogowy
Radio CD z MP3/WMA + 6 głośników
Sygnalizacja niezapiętych pasów bezpieczeństwa
System Lane Departure Alert
System monitorowania ciśnienia w oponach
System oświetlenia wnętrza
System Pre-Collision (układ wczesnego reagowania w razie ryzyka zderzenia)
Światła do jazdy dziennej
Światła przednie projektorowe
Tapicerka materiałowa
TRC - system kontroli trakcji
Tylne oparcie składane, dzielone
Uchwyty ISOFIX do mocowania fotelika dziecięcego
VSC - system stabilizacji toru jazdy
Wskaźnik optymalnego momentu zmiany biegu
Wskaźnik przepływu energii w układzie hybrydowym
Wspomaganie układu kierowniczego
Wyłącznik poduszki powietrznej pasażera
Zabezpieczenie tylnych drzwi przed otwarciem przez dzieci
Zamek centralny sterowany pilotem
Koło zapasowe dojazdowe

VII. Wyposażenie dodatkowe:

VIII. Ogumienie :

Opona	Producent	Rozmiar	Stopień zużycia (szacunkowo)
PL - zima	Sailun, Ice blazer	175/65/15	50%
PP - zima	Sailun, Ice blazer	175/65/15	50%
TL - zima	Sailun, Ice blazer	175/65/15	55%
TP - zima	Sailun, Ice blazer	175/65/15	55%
Dojazdowe	Dunlop, Inflate	125/70/16	10%

Sporządzono w 2 egzemplarzach.

Do oceny dołączono 112 fotografii cyfrowych.

Niniejsza opinia nie jest ekspertyzą stanu technicznego pojazdu ani gwarancją niezawodności zespołów i podzespołów pojazdu, została sporządzona wyłącznie na podstawie oględzin w warunkach istniejących w miejscu badania. Opinia określa wyłącznie szacunkową wartość rynkową pojazdu i może być wykorzystana tylko przez zlecającego. Sporządzający opinię zastrzega się, że nie ponosi odpowiedzialności za wady ukryte pojazdu, wady prawne, błędy w dokumentacji pojazdu i błędy montażu. Opinia została sporządzona bezstronnie.

Rzeczoznawca , data: 24 maja 2023

.....

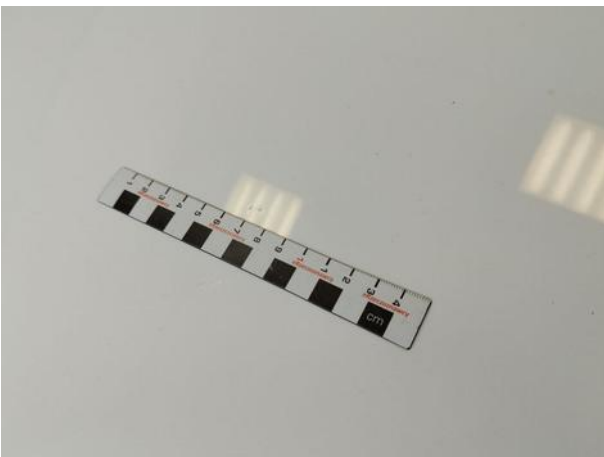
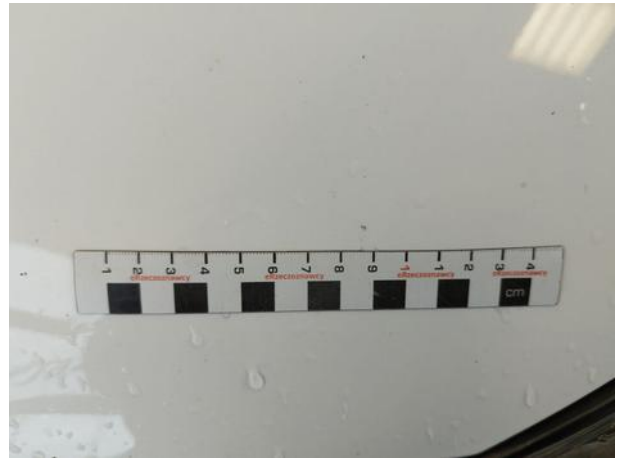
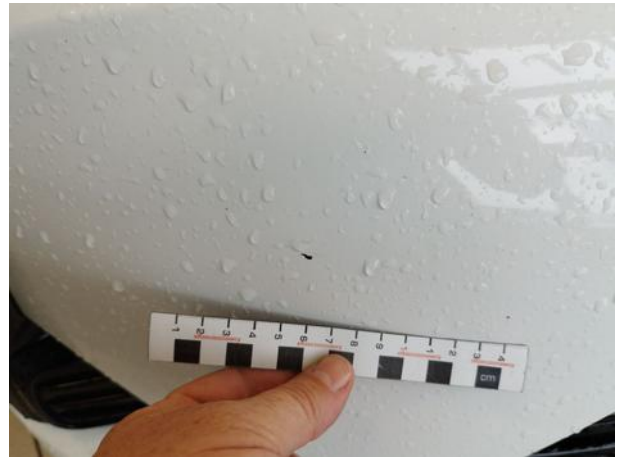
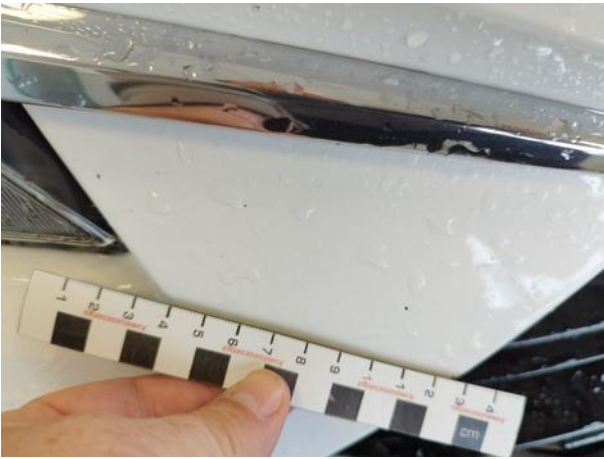
Dokumentacja fotograficzna do opinii CFM202305081

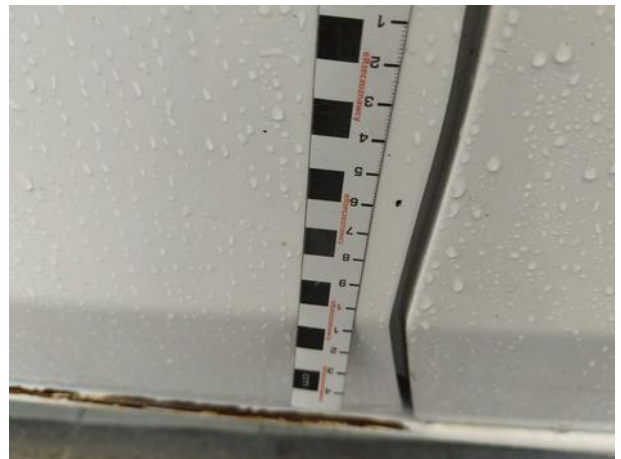
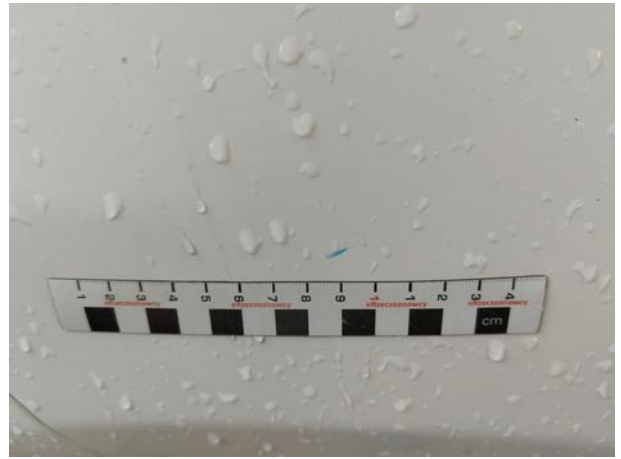
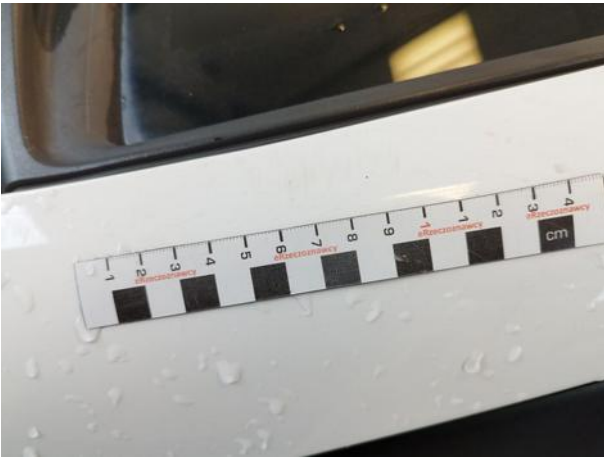
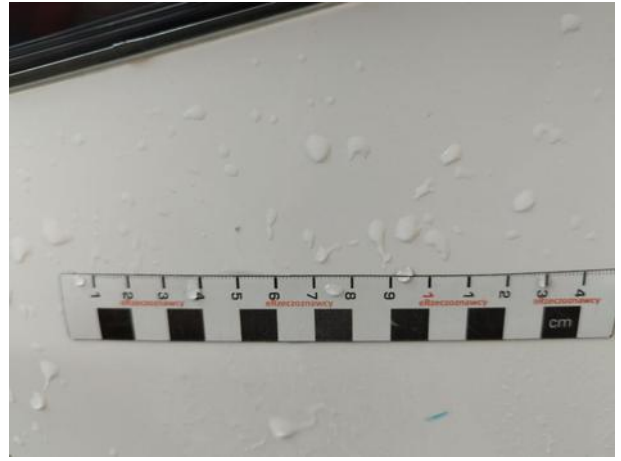
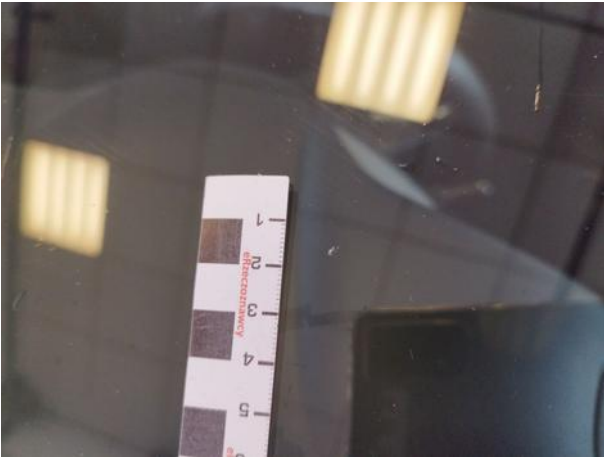














Dokumentacja fotograficzna do opinii CFM202305081











