

**„Moto-Expert Marcin Stachurka”**  
Moto-Expert Marcin Stachurka  
51-519 Wrocław, ul. Gitarowa 37

**OCENA TECHNICZNA**  
**Nr CFM202307123**  
**Data badania – 14 lipca 2023r.**  
**Rzeczoznawca - Marcin Stachurka**

**Zleceniodawca:** Carefleet S.A.  
**Adres:** ul. Legnicka 48 bud. C-D, 54-202 Wrocław  
**Zakres oceny:** Określenie wartości pojazdu dla potrzeb sprzedaży w trybie przetargu.

**Dane techniczne:**

Nr rejestracyjny: WW194SE

Marka pojazdu: VOLKSWAGEN  
Model: GOLF VII 1.5 TSI BMT  
Kolor: Szary

Oznaczenie: VOLKSWAGEN GOLF VII 1.5 TSI BMT COMFORTLINE

Rodzaj nadwozia: Kombi

Rodzaj pojazdu: Osobowy

Liczba drzwi: 5

Liczba miejsc: 5

Wskazania licznika [km]: 164806

Nr fabryczny (VIN): WVVZZZAUZLP558590

Rok produkcji: 2020

Rok produkcji – uwaga: Pojazd z polskiej sieci dealerskiej.

Masa całkowita (kg): 1890

Masa własna (kg): 1344

Rodzaj paliwa: Benzyna

Norma EURO: 6

Typ silnika: ZI

Układ/liczba cyl.: R-4

Pojemność [cm<sup>3</sup>]: 1498

Moc [kW]: 96.00

Data pierwszej rejestracji w kraju: 17.04.2020

Pojazd zbadano w Magnicach k/Wrocławia na parkingu EFL S.A. w obecności zleceniodawcy.

**UWAGI:**

Pojazd zarejestrowany na: Carefleet S.A.  
Żwirki i Wigury 18A  
02-092 Warszawa

1. Dowód rejestracyjny: DR/BAQ 1596206
2. Data następnego badania technicznego: 17.04.2023r.
3. Kluczyki ilość kompletów: 2
4. Dokumentacja eksploatacyjna pojazdu: instrukcja obsługi - jest, książka przeglądów - brak
5. 1. Termin badania technicznego: 17.04.2023.  
2. Książka serwisowa prowadzona w formie elektronicznej w bazie producenta.

## **WYNIKI BADANIA :**

**I. Silnik stwierdzono:** Układ smarowania - poziom oleju na wskaźniku kontrolnym – powyżej min. Poziom cieczy w zbiorniku wyrównawczym układu chłodzenia – powyżej min. Rozruch oraz praca silnika w warunkach parkingowych w normie. Komora silnika zabrudzona eksploatacyjnie. Zaleca się sprawdzenie pracy silnika w warunkach drogowych.

**II. Podwozie stwierdzono:** Działanie układu hamulcowego i kierowniczego w warunkach parkingowych w normie. Układ wydechowy – pokryty korozją. Zaleca się sprawdzenie układów podwozia pojazdu w warunkach drogowych.

**III. Układ przeniesienia napędu stwierdzono:** Skrzynia biegów – manualna 6 biegowa. Działanie skrzyni biegów w warunkach parkingowych w normie. Napęd na oś przednią. Zaleca się sprawdzenie układów przeniesienia napędu w warunkach warsztatowych i wykonanie przeglądu. Obręcze kół ze stopów lekkich - 4 sztuki, miejscowo porysowane. Obręcz koła zapasowego - stalowa.

**IV. Nadwozie stwierdzono:** Barwa nadwozia – szara z efektem metalicznym. Zderzak przedni – drobne zarysowania i odpryski lakieru na poszyciu zewnętrznym. Szyba czołowa – drobne odpryski na powierzchni zewnętrznej. Pokrywa komory silnika – drobne zarysowania i odpryski powłoki lakierowej. Błotnik prawy – drobne zarysowania. Drzwi prawe przednie – drobne zarysowania. Drzwi prawe tylne – drobne zarysowania. Poszycie tylne boku prawego – drobne zarysowania. Zderzak tylny – drobne zarysowania. Drzwi tyłu nadwozia – drobne zarysowania. Poszycie tylne boku lewego – zagięcie punktowe, drobne zarysowania. Drzwi lewe tylne – drobne zarysowania. Drzwi lewe przednie – drobne zarysowania. Błotnik lewy – drobne zarysowania. Dach – drobne zarysowania. Zmierzona grubość powłoki lakierowej pokrywy komory silnika: do 373um, błotnika prawego: do 199um, drzwi prawych przednich: do 232um, drzwi prawych tylnych: do 216um, poszycia tylnego boku prawego: do 227um, drzwi tyłu nadwozia: do 125um, progu lewego: do 154um, poszycia tylnego boku lewego: do 126um, drzwi lewych tylnych: do 197um, drzwi lewych przednich: do 209um, błotnika lewego: do 190um, dachu: do 242um, słupków przednich: do 179um.

**V. Wnętrze stwierdzono:** Deska rozdzielcza i poszycia tapicerskie wnętrza pojazdu – miejscowe zarysowania z ubytkami tworzywa. Poszycia tapicerskie foteli przednich, kanapy tylnej, wykładzin podłogi i podsufitki – miejscowo zabrudzone. Układ klimatyzacji wymaga sprawdzenia szczelności, uzupełnienia czynnika roboczego oraz oczyszczenia parownika i układu dolotowego powietrza do wnętrza. Tapicerka drzwi tyłu nadwozia - zarysowania. Tapicerka drzwi prawych tylnych - zarysowanie. Aktywny alert usterki przednich czujników parkowania.

**VI. Wyposażenie, stwierdzono:** Front Assist.  
System rozpoznawania znaków drogowych.  
Reflektory w technologii LED.  
Tempomat aktywny.

## **VII. Wyposażenie dodatkowe:**

- ABS
- Czujnik odległości przy parkowaniu - przód i tył
- Czujniki ciśnienia w ogumieniu
- Elektrycznie podnoszone szyby przednie i tylne
- ESP - układ stabilizacji toru jazdy
- Felgi aluminiowe
- Immobilizer
- Kierownica skórzana
- Kierownica wielofunkcyjna
- Klimatyzacja automatyczna

- Komputer pokładowy
- Lakier metalik
- Lusterka boczne regulowane elektrycznie i ogrzewane
- Poduszka kierowcy
- Poduszka kolanowa kierowcy
- Poduszka Pasażera
- Poduszki boczne
- Poduszki-System kurtyn
- Radio CD
- Relingi dachowe
- Światła do jazdy dziennej
- Tempomat
- Wspomaganie układu kierowniczego
- Zamek centralny zdalnie sterowany
- Zderzaki w kolorze nadwozia

#### VIII. Ogumienie :

Opona	Producent	Rozmiar	Stopień zużycia (szacunkowo)
Lewy przód	Dunlop Winter Sport 5	205/55r16	30%
Prawy przód	Dunlop Winter Sport 5	205/55r16	30%
Lewy tył	Bridgestone Blizzak lm005	205/55r16	65%
Prawy tył	Bridgestone Blizzak lm005	205/55r16	65%
Zapasy	Bridgestone Turanza	205/55r16	10%

Sporządzono w 2 egzemplarzach.

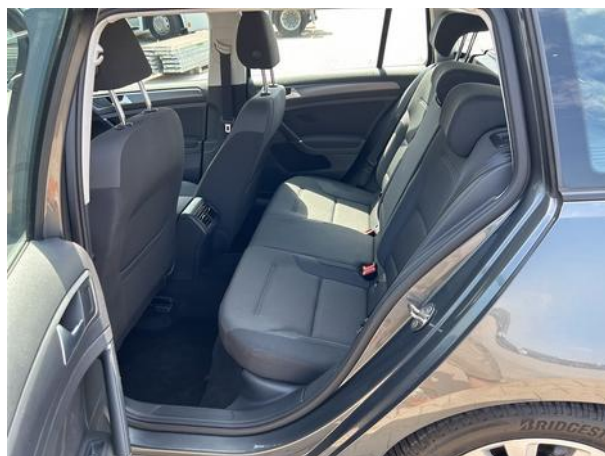
Do oceny dołączono 79 fotografii cyfrowych.

**Niniejsza opinia nie jest ekspertyzą stanu technicznego pojazdu ani gwarancją niezawodności zespołów i podzespołów pojazdu, została sporządzona wyłącznie na podstawie oględzin w warunkach istniejących w miejscu badania. Opinia określa wyłącznie szacunkową wartość rynkową pojazdu i może być wykorzystana tylko przez zlecającego. Sporządzający opinię zastrzega się, że nie ponosi odpowiedzialności za wady ukryte pojazdu, wady prawne, błędy w dokumentacji pojazdu i błędy montażu. Opinia została sporządzona bezstronnie.**

Rzeczoznawca , data: 17 lipca 2023

.....

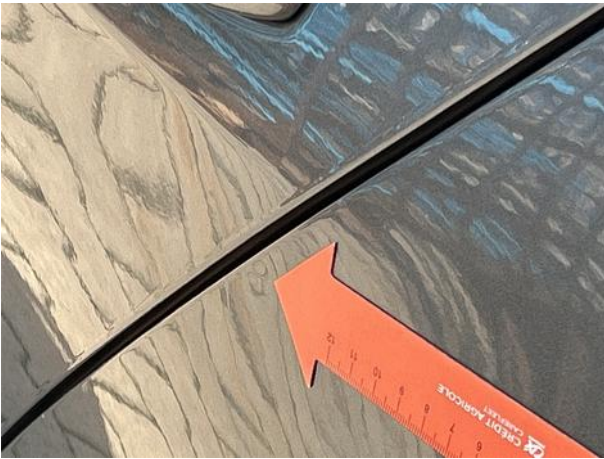
Dokumentacja fotograficzna do opinii CFM202307123



Dokumentacja fotograficzna do opinii CFM202307123







*Handwritten signature*

Wystąpił błąd podczas wykonywania znacznika:

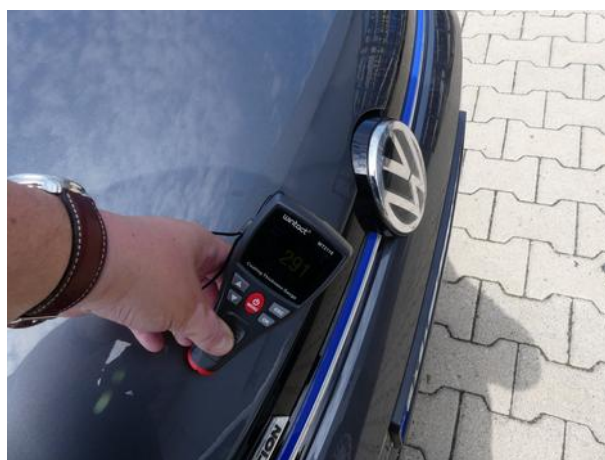
Identyfikator znacznika:efa79fd3-a363-4d63-9162-93c5da9bb11b

System.ArgumentException: Parameter is not valid.

at System.Drawing.Image.FromStream(Stream stream, Boolean useEmbeddedColorManagement, Boolean validateImageData)

at WordTemplatesBL.TemplateCommands.Commands.InsertImage.Do(CommandParameters a\_oParams, XmlNode a\_xnCustomXml, GlobalParameters a\_oGlobalParams, XmlNode a\_xnPotentialExceptionNode, OpenXmlPart a\_oxpXmlPart) in E:\VSOFT\NET\entapp\VBPPPlugin\WordTemplatesPlugin\2.0.17.0-VBP2.0.120.6\ModulDokumentow\Plugins\Generators\DOCX\WordTemplatesBL\TemplateCommands\Commands\InsertImage.cs:line 62

at WordTemplatesBL.WordTemplateProcessor.FillDocumentPartWithContext(XmlNode a\_oParentXmlNode, IDataContext a\_oContext, GlobalParameters a\_oGlobalParameters, WordTemplateFirstPass a\_oFirstPass, OpenXmlPart a\_oxpXmlPart) in E:\VSOFT\NET\entapp\VBPPPlugin\WordTemplatesPlugin\2.0.17.0-VBP2.0.120.6\ModulDokumentow\Plugins\Generators\DOCX\WordTemplatesBL\WordTemplateProcessor.cs:line 1113



Dokumentacja fotograficzna do opinii CFM202307123



Dokumentacja fotograficzna do opinii CFM202307123



Dokumentacja fotograficzna do opinii CFM202307123



Dokumentacja fotograficzna do opinii CFM202307123

