

„Moto-Expert Marcin Stachurka”
Moto-Expert Marcin Stachurka
51-519 Wrocław, ul. Gitarowa 37

OCENA TECHNICZNA
Nr CFM202309099
Data badania – 19 września 2023r.
Rzeczoznawca - Marcin Stachurka

Zleceniodawca: Carefleet S.A.
Adres: ul. Legnicka 48 bud. C-D, 54-202 Wrocław
Zakres oceny: Określenie wartości pojazdu dla potrzeb sprzedaży w trybie przetargu.

Dane techniczne:

Nr rejestracyjny: DW2FV41

Marka pojazdu: OPEL
Model: INSIGNIA 1.6 CDTI INNOVATION
Kolor: Ciemnogranatowy

Oznaczenie: OPEL INSIGNIA 1.6 CDTI INNOVATION S&S ECO KOMBI
Rodzaj nadwozia: Kombi
Rodzaj pojazdu: Osobowy
Liczba drzwi: 5
Liczba miejsc: 5
Wskazania licznika [km]: 156309
Nr fabryczny (VIN): W0VZT8EF7L1002388
Rok produkcji: 2019
Rok produkcji – uwaga: Pojazd z polskiej sieci dealerskiej.
Masa całkowita (kg): 2165
Masa własna (kg): 1541
Rodzaj paliwa: Olej napędowy
Norma EURO: 6
Typ silnika: ZS
Układ/liczba cyl.: R-4
Pojemność [cm³]: 1598
Moc [kW]: 100.00

Pojazd zbadano w Magnicach k/Wrocławia na parkingu EFL S.A. w obecności zleceniodawcy.

UWAGI:

Pojazd zarejestrowany na: CAREFLEET S.A.
PLAC ORLĄT LWOWSKICH 1
53-605 WROCŁAW

1. Dowód rejestracyjny: BRAK
2. Data następnego badania technicznego: 18.09.2024r.
3. Kluczyki ilość kompletów: 2
4. Dokumentacja eksploatacyjna pojazdu: instrukcja obsługi - jest, książka przeglądów - jest
5. 1. Termin badania technicznego: 18.09.2024.
2. Książka serwisowa z wpisami przy stanie drogomierza: 31201km, 59092km, 89913km, 122301km.

WYNIKI BADANIA :

I. Silnik stwierdzono: Układ smarowania - poziom oleju na wskaźniku kontrolnym – powyżej min. Poziom cieczy w zbiorniku wyrównawczym układu chłodzenia – powyżej min. Rozruch oraz praca silnika w warunkach parkingowych w normie. Komora silnika zabrudzona eksploatacyjnie. Zaleca się sprawdzenie pracy silnika w warunkach drogowych.

II. Podwozie stwierdzono: Działanie układu hamulcowego i kierowniczego w warunkach parkingowych w normie. Układ wydechowy – pokryty korozją. Zaleca się sprawdzenie układów podwozia pojazdu w warunkach drogowych.

III. Układ przeniesienia napędu stwierdzono: Skrzynia biegów – manualna 6 biegowa. Działanie skrzyni biegów w warunkach parkingowych w normie. Napęd na oś przednią. Zaleca się sprawdzenie układów przeniesienia napędu w warunkach warsztatowych i wykonanie przeglądu. Obręcze kół ze stopów lekkich - 4 sztuki. Obręcz koła zapasowego - stalowa.

IV. Nadwozie stwierdzono: Barwa nadwozia – ciemnogrnatowa z efektem metalicznym. Zderzak przedni – połamana dolna nakładka, zagięcie w części dolnej na odcinku ok 30mm, drobne zarysowania i odpryski lakieru na poszyciu zewnętrznym. Szyba czołowa – zarysowania, drobne odpryski na powierzchni zewnętrznej. Pokrywa komory silnika – zagięcie punktowe, odprysk lakieru na odcinku ok 5mm, drobne zarysowania i odpryski powłoki lakierowej. Błotnik prawy – drobne zarysowania. Drzwi prawe przednie – drobne zarysowania. Drzwi prawe tylne – zagięcie punktowe, drobne zarysowania. Poszycie tylne boku prawego – drobne zarysowania. Próg prawy - zagięcie z zarysowaniami na odcinku ok 400mm. Zderzak tylny – zarysowania na odcinkach ok 35mm, 40mm, drobne zarysowania. Drzwi tyłu nadwozia – drobne zarysowania. Poszycie tylne boku lewego – zagięcie punktowe, drobne zarysowania. Drzwi lewe tylne – odpryski lakieru z korozją w części przedniej, drobne zarysowania. Drzwi lewe przednie – drobne zarysowania. Błotnik lewy – drobne zarysowania. Próg lewy - zagięcie punktowe, zarysowania. Dach – drobne zarysowania. Zmierzona grubość powłoki lakierowej pokrywy komory silnika: do 109um, błotnika prawego: do 190um, drzwi prawych przednich: do 308um, drzwi prawych tylnych: do 485um, poszycia tylnego boku prawego: do 256um, drzwi tyłu nadwozia: do 101um, poszycia tylnego boku lewego: do 465um, drzwi lewych tylnych: do 177um, drzwi lewych przednich: do 247um, błotnika lewego: do 180um, dachu: do 103um.

V. Wnętrze stwierdzono: Deska rozdzielcza i poszycia tapicerskie wnętrza pojazdu – miejscowe zarysowania z ubytkami tworzywa. Poszycia tapicerskie foteli przednich, kanapy tylnej, wykładzin podłogi i podsufitki – miejscowo zabrudzone. Układ klimatyzacji wymaga sprawdzenia szczelności, uzupełnienia czynnika roboczego oraz oczyszczenia parownika i układu dolotowego powietrza do wnętrza. Tapicerka drzwi tyłu nadwozia - zarysowania. Podsufitka - odkształcenia.

VI. Wyposażenie, stwierdzono: Alarm kolizji.

Tapicerka łączona eco skóra - materiał.

Radioodtwarzacz fabryczny.

VII. Wyposażenie dodatkowe:

- ABS
- Czujnik odległości przy parkowaniu - przód i tył
- Czujniki ciśnienia w ogumieniu
- Elektrycznie podnoszone szyby przednie i tylne
- ESP - układ stabilizacji toru jazdy
- Felgi aluminiowe
- Immobilizer
- Kierownica skórzana

- Kierownica wielofunkcyjna
- Klimatyzacja automatyczna
- Lakier metalik
- Lusterka boczne sterowane elektrycznie
- Poduszka kierowcy
- Poduszka Pasażera
- Poduszki boczne
- Poduszki-System kurtyn
- Relingi dachowe
- Światła do jazdy dziennej
- Światła przeciwmgielne
- Tempomat
- Wspomaganie układu kierowniczego
- Zamek centralny zdalnie sterowany
- Zderzaki w kolorze nadwozia

VIII. Ogumienie :

Opona	Producent	Rozmiar	Stopień zużycia (szacunkowo)
Lewy przód	Firestone Roadhawk	225/55R17	30%
Prawy przód	Firestone Roadhawk	225/55R17	30%
Lewy tył	Bridgestone Turanza T005	225/55R17	65%
Prawy tył	Bridgestone Turanza T005	225/55R17	65%
Zapasy	Continental	125/80R16	10%

Sporządzono w 2 egzemplarzach.

Do oceny dołączono 92 fotografii cyfrowych.

Niniejsza opinia nie jest ekspertyzą stanu technicznego pojazdu ani gwarancją niezawodności zespołów i podzespołów pojazdu, została sporządzona wyłącznie na podstawie oględzin w warunkach istniejących w miejscu badania. Opinia określa wyłącznie szacunkową wartość rynkową pojazdu i może być wykorzystana tylko przez zlecającego. Sporządzający opinię zastrzega się, że nie ponosi odpowiedzialności za wady ukryte pojazdu, wady prawne, błędy w dokumentacji pojazdu i błędy montażu. Opinia została sporządzona bezstronnie.

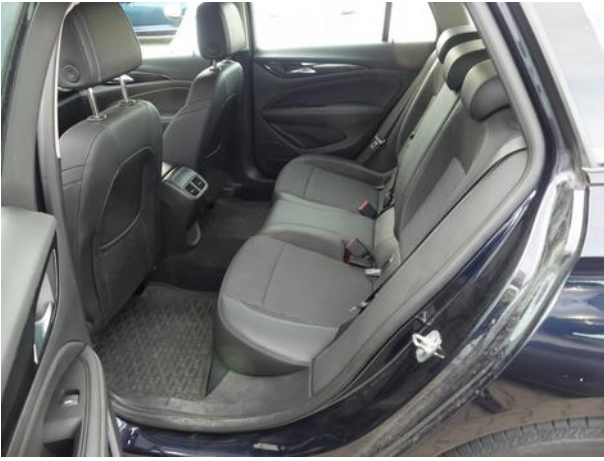
Rzeczoznawca , data: 25 września 2023

.....

Dokumentacja fotograficzna do opinii CFM202309099



Dokumentacja fotograficzna do opinii CFM202309099

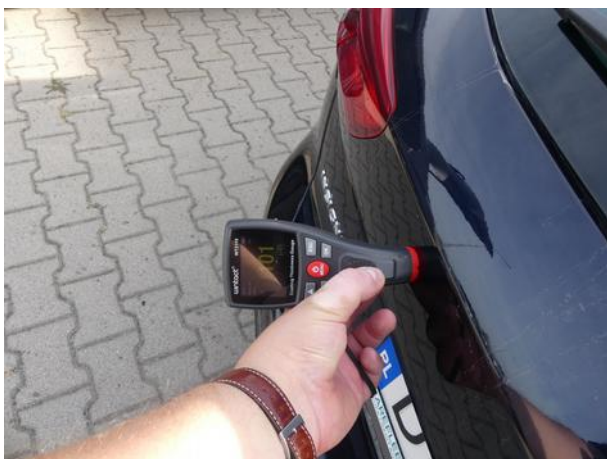


Dokumentacja fotograficzna do opinii CFM202309099



Dokumentacja fotograficzna do opinii CFM202309099











Dokumentacja fotograficzna do opinii CFM202309099



