

„eRzecznawcy Królewicz i Wspólnicy Sp. Jawna”
ul. Kopijników 75A, 03-274 Warszawa

OCENA TECHNICZNA
Nr CFM202307113
Data badania – 13 lipca 2023r.
Rzecznawca - Dariusz Rejowski

Zleceniodawca: Carefleet S.A.
Adres: ul. Legnicka 48 bud. C-D, 54-202 Wrocław
Zakres oceny: Określenie wartości pojazdu dla potrzeb sprzedaży w trybie przetargu.

Dane techniczne:

Nr rejestracyjny: DW5V654

Marka pojazdu: RENAULT
Model: MEGANE 1.2 ENERGY TCE BOSE
Kolor: niebieski

Rodzaj nadwozia: Kombi
Rodzaj pojazdu: Osobowy
Liczba drzwi: 5
Liczba miejsc: 5
Wskazania licznika [km]: 108154
Nr fabryczny (VIN): VF1RFB00060654196
Rok produkcji: 2018
Rok produkcji – uwaga: Pojazd z polskiej sieci dealerskiej
Masa całkowita (kg): 1869
Masa własna (kg): 1365
Rodzaj paliwa: Benzyna
Norma EURO: 6
Typ silnika: zapłon iskrowy
Układ/liczba cyl.: R4
Pojemność [cm³]: 1197
Moc [kW]: 97.00

Data pierwszej rejestracji w kraju: 08.06.2018

Pojazd zbadano w Magnicach k/Wrocławia na parkingu EFL S.A. w obecności zleceniodawcy.

UWAGI:

Pojazd zarejestrowany CAREFLEET S.A. ul. Legnicka 48 bud. C-D 54-202 Wrocław
na:

1. Dowód rejestracyjny: DR/BAO2553917
2. Data następnego badania technicznego: 22.05.2024r.
3. Kluczyki ilość kompletów: 2 (Dwa klucze zintegrowane z pilotem centralnego zamka)
4. Dokumentacja eksploatacyjna pojazdu: instrukcja obsługi - jest, książka przeglądów - jest
5. Liczba wpisów w książce serwisowej - 2: 88505 km, 104160 km dnia 11-05-2023

WYNIKI BADANIA :

I. Silnik stwierdzono: Układ smarowania - poziom oleju na wskaźniku kontrolnym w normie. Poziom cieczy w zbiorniku wyrównawczym układu chłodzenia - powyżej min. Rozruch i praca silnika w warunkach parkingowych w normie. Komora silnika zabrudzona eksploatacyjnie. Zaleca się sprawdzenie pracy silnika w warunkach drogowych.

II. Podwozie stwierdzono: Działanie układu hamulcowego i kierowniczego w warunkach parkingowych w normie. Zaleca się sprawdzenie układów podwozia pojazdu w warunkach drogowych.

III. Układ przeniesienia napędu stwierdzono: Obręcze kół - aluminiowe 4 sztuk, koło dojazdowe - stalowe. Felga PL – zarysowania / odpryski, Felga PP – zarysowania / odpryski, Felga TL – zarysowania / odpryski, Felga TP - zarysowania / odpryski. Skrzynia biegów - manualna 6 biegowa. Działanie skrzyni biegów w warunkach parkingowych w normie. Napęd na przednią oś. Zaleca się sprawdzenie układów przeniesienia napędu w warunkach warsztatowych i wykonanie przeglądu.

IV. Nadwozie stwierdzono: Barwa nadwozia niebieska
Zderzak przód: Odpryski / Zarysowania / Urwanie zaczepu / Mocowanie / Ubytki materiału
Pokrywa przednia: Zdeformowanie / Wgniecenie / Odpryski / Zarysowania
Reflektor lewy: Odpryski / Zarysowania
Szyba czołowa: Odpryski
Błotnik LP: Odpryski / Zarysowania
Drzwi LP: poszycie: Odpryski / Zarysowania
Lusterko wsteczne lewe: Odpryski / Zarysowania
Próg lewy: Zarysowania
Rama dachu lewa: Zarysowania
Dach: Zarysowania
Drzwi LT: poszycie: Zdeformowanie / Wgniecenie / Zarysowania
Błotnik / ściana boczna LT: Odpryski / Zarysowania
Pokrywa tylna / drzwi tyłu: 3 stop: Zarysowania
Pokrywa tylna / drzwi tyłu: lampa prawa: Zarysowania
Pokrywa tylna / drzwi tyłu: Zdeformowanie / Wgniecenie / Odpryski / Zarysowania / Ubytki materiału
Pokrywa tylna / drzwi tyłu: szyba: Zarysowania
Lampa LT: Zarysowania
Zderzak tył: Odpryski / Zarysowania
Błotnik / ściana boczna PT: Zdeformowanie / Wgniecenie / Odpryski / Zarysowania
Drzwi PT: poszycie: Zdeformowanie / Wgniecenie / Odpryski / Zarysowania
Próg prawy: Odpryski / Zarysowania / Wgniecenie
Drzwi PP: poszycie: Zdeformowanie / Wgniecenie / Odpryski / Zarysowania
Drzwi PP: rama: Zarysowania
Lusterko wsteczne prawe: Odpryski / Zarysowania
Błotnik PP: Odpryski / Zarysowania
Reflektor prawy: Odpryski / Zarysowania

Zmierzona grubość powłoki lakierowej: pokrywa P - 105 μm , drzwi PP - 125 μm , drzwi TP - 100 μm , poszycie TP - 135 μm , poszycie TL - 220 μm , drzwi TL - 90 μm , drzwi PL - 180 μm , dach - 215 μm , próg P - 65 μm , próg L - 140 μm

V. Wnętrze stwierdzono: Tunel środkowy: Zarysowania
Kierownica: Przetarcia
Słupki A lewy: Zabrudzenia
Podsufitka lewa: Zabrudzenia
Tapicerka drzwi LP: Zarysowania / Zabrudzenia
Listwa progu LP: Zarysowania
Tapicerka drzwi LT: Zarysowania / Zabrudzenia
Listwa progu LT: Zarysowania / Zabrudzenia

3 rząd foteli: Zabrudzenia
Wykładzina bagażnika: Zabrudzenia
Podsufitka / część bagażowa: Zarysowania / Zabrudzenia
Tapicerka pokrywy bagażnika / drzwi tyłu: Zarysowania / Zabrudzenia
Roleta / półka bagażnika: Zarysowania / Zabrudzenia
Przestrzeń bagażowa / próg załadowniczy: Zarysowania / Zabrudzenia
Tapicerka drzwi PT: Zarysowania / Zabrudzenia
Listwa progu PT: Zarysowania / Zabrudzenia
Wykładzina PT: Zabrudzenia
Fotel PP: Zabrudzenia
Listwa progu PP: Zarysowania / Zabrudzenia
Tapicerka drzwi PP: Zarysowania / Zabrudzenia
Słupek A prawy: Zarysowania
Podsufitka prawa: Zarysowania / Zabrudzenia

Układ klimatyzacji wymaga sprawdzenia szczelności, uzupełnienia czynnika roboczego oraz oczyszczenia parownika i układu dolotowego powietrza do wnętrza.

VI. Wyposażenie, stwierdzono: ABS

AFU - system wspomagający nagłe hamowanie
Airbag 6 sztuk (czołowe poduszki kierowcy i pasażera, boczne poduszki - przód, kurtyny powietrzne)
Chromowana końcówka układu wydechowego
Czujnik deszczu i świateł
ESC - układ stabilizacji toru jazdy
Felgi aluminiowe 17 CELSIUM z ogumieniem
Fotel kierowcy z funkcją masażu
Fotel kierowcy z manualną regulacją wysokości
Fotel kierowcy z regulacją podparcia lędźwiowego
Fotel pasażera z manualną regulacją wysokości
Fotel pasażera ze składanym na płasko oparciem
Funkcja automatycznej zmiany świateł drogowych na mijania (AHL)
Hamulec postojowy - automatyczny
HSA - system wspomagania ruszania na wzniesieniu
Karta Renault Handsfree
Kierownica skórzana
Klamki zewnętrzne w kolorze nadwozia z chromowaną wstawką
Klimatyzacja automatyczna 2-strefowa
Kolumna kierownicy z mech. regulacją położenia w dwóch płaszczyznach
Komputer pokładowy
Konsola środkowa z nawiewem na tylne miejsca
Konsola środkowa z podłokietnikiem i schowkiem
Lusterka boczne regulowane elektrycznie i podgrzewane
Lusterka boczne składane elektrycznie
Lusterka w kolorze nadwozia
Lusterka w osłonach przeciwsłonecznych, podświetlane
Lusterko wsteczne elektrochromatyczne
Mapa elektroniczna Europy - wersja rozszerzona
Nakładki na progi drzwi BOSE
Nakładki na progi drzwi przednich
Pasy bezpieczeństwa 3 punktowe na przednich i tylnych miejscach
Przygotowanie do montażu alarmu
Przygotowanie do obsługi Android Auto i CarPlay
System automatycznej zmiany świateł drogowych na mijania (AHL)
System kontroli ciśnienia w oponach
System kontroli pasa ruchu (LDW)

System multimedialny R-Link 2 z DAB ekranem 8,7-cala + BOSE sound system
 System ostrzegania o nadmiernej prędkości, z funkcją rozpoznawania znaków drogowych (OSP/TSR)
 System wspomagania parkowania tyłem
 Szyby boczne tylne dodatkowo przyciemniane
 Szyby przednie i tylne, elektrycznie
 Światła do jazdy dziennej LED (diodowe) Edge Lights
 Światła przeciwmgielne
 Tapicerka łączona materiał/skóra ekologiczna
 Tylne kanapa składana w układzie 1/3 - 2/3
 Tylne podłokietnik
 Uchwyty ISOFIX na tylnych siedzeniach
 Zagłówki przednie regulowane na wysokość i regulacją portfelową
 Zagłówki tylne regulowane na wysokość
 Zamek centralny z pilotem
 Zespół wskaźników z kolorowym, 7-calowym wyświetlaczem TFT
 Koło zapasowe - dojazdowe
 Lakier metalik
 Pakiet Bezpieczeństwa Premium
 Aktywny system wspomagania nagłego hamowania (AEBS)
 System kontroli bezpiecznej odległości
 Tempomat aktywny
 Pakiet Comfort
 Fotele przednie ogrzewane
 Kierownica podgrzewana
 Pakiet Techno
 Lamy przednie Full LED Pure Vision
 Wyświetlacz HEAD-UP

VII. Wyposażenie dodatkowe:

VIII. Ogumienie :

Opona	Producent	Rozmiar	Stopień zużycia (szacunkowo)
PL Zima	Uniroyal,	205/50r17	30%
PP Zima	Uniroyal,	205/50r17	30%
TL Zima	Uniroyal,	205/50r17	0%
TP Zima	Uniroyal,	205/50r17	0%
dojazdowe	Continental,	145/70r17	20%

Sporządzono w 2 egzemplarzach.

Do oceny dołączono 277 fotografii cyfrowych.

Niniejsza opinia nie jest ekspertyzą stanu technicznego pojazdu ani gwarancją niezawodności zespołów i podzespołów pojazdu, została sporządzona wyłącznie na podstawie oględzin w warunkach istniejących w miejscu badania. Opinia określa wyłącznie szacunkową wartość rynkową pojazdu i może być wykorzystana tylko przez zlecającego. Sporządzający opinię zastrzega się, że nie ponosi odpowiedzialności za wady ukryte pojazdu, wady prawne, błędy w dokumentacji pojazdu i błędy montażu. Opinia została sporządzona bezstronnie.

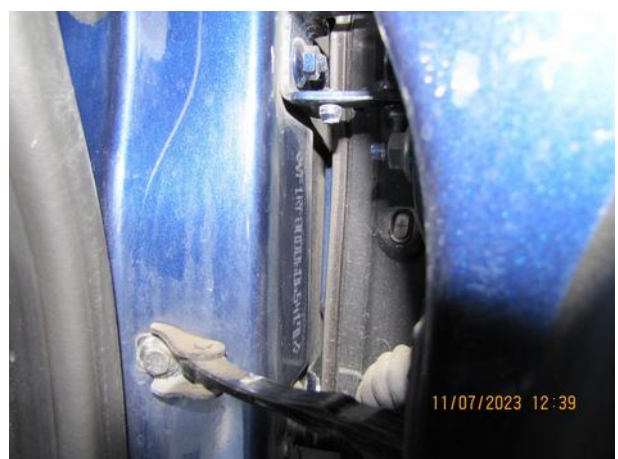
Rzecznawca , data: 13 lipca 2023

.....

Dokumentacja fotograficzna do opinii CFM202307113



Dokumentacja fotograficzna do opinii CFM202307113



Dokumentacja fotograficzna do opinii CFM202307113



Dokumentacja fotograficzna do opinii CFM202307113



Dokumentacja fotograficzna do opinii CFM202307113



Dokumentacja fotograficzna do opinii CFM202307113



Dokumentacja fotograficzna do opinii CFM202307113



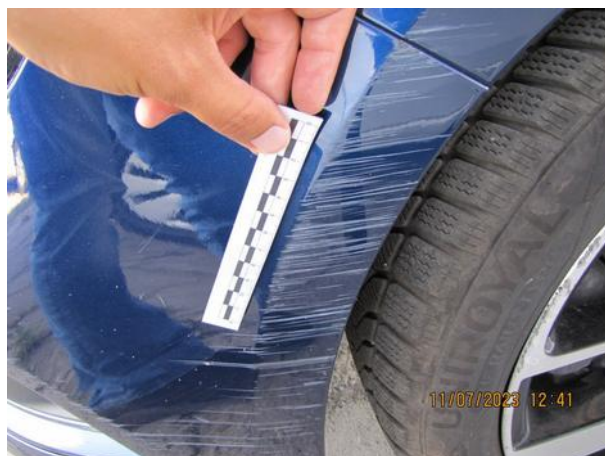
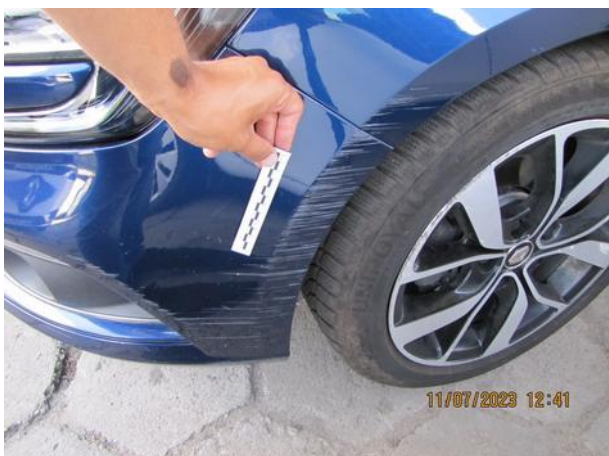
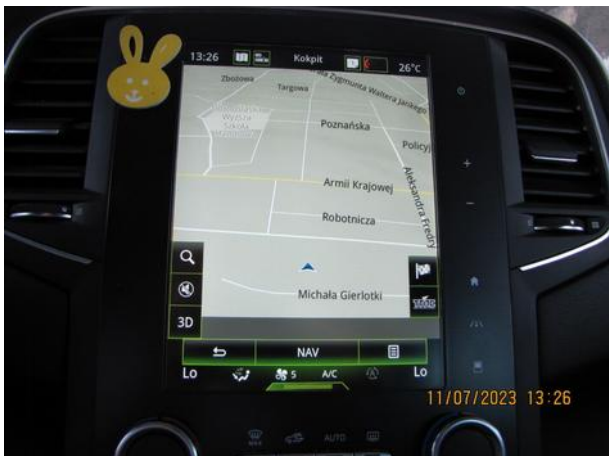
Dokumentacja fotograficzna do opinii CFM202307113



Dokumentacja fotograficzna do opinii CFM202307113



Dokumentacja fotograficzna do opinii CFM202307113



Dokumentacja fotograficzna do opinii CFM202307113



Dokumentacja fotograficzna do opinii CFM202307113



Dokumentacja fotograficzna do opinii CFM202307113



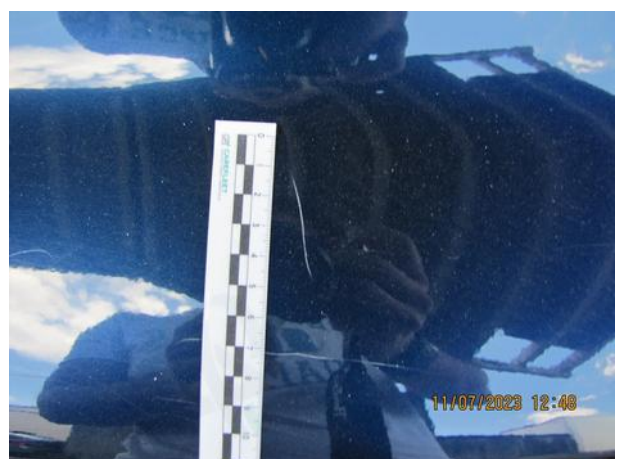
Dokumentacja fotograficzna do opinii CFM202307113

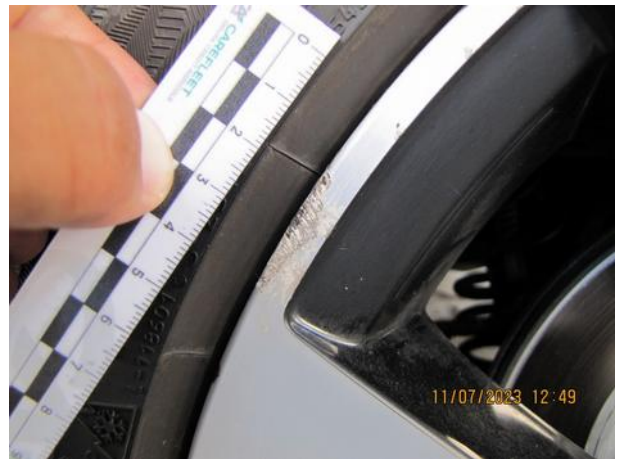


Dokumentacja fotograficzna do opinii CFM202307113

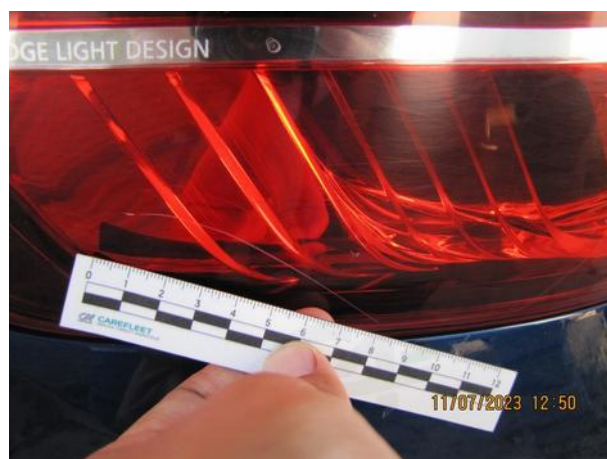
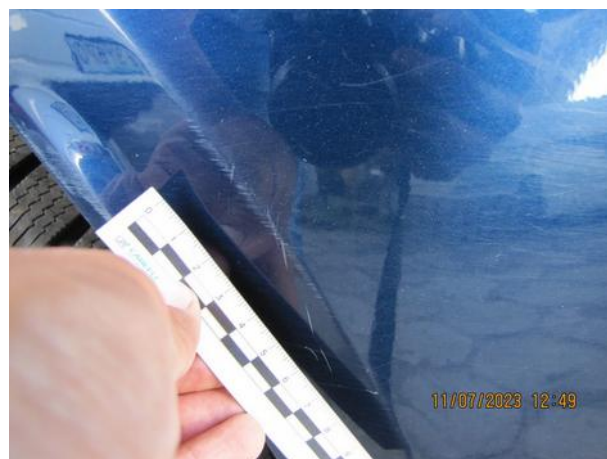


Dokumentacja fotograficzna do opinii CFM202307113





Dokumentacja fotograficzna do opinii CFM202307113



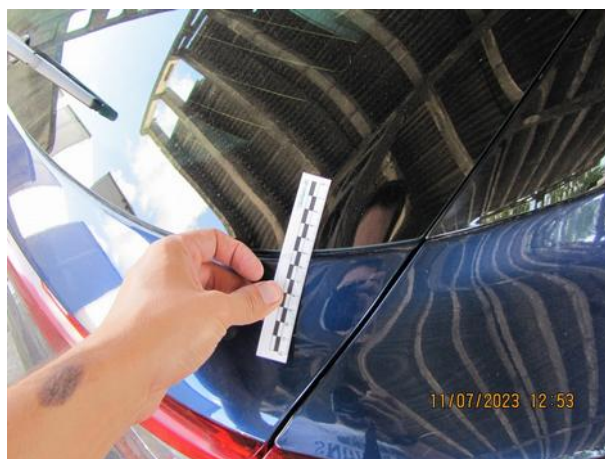
Dokumentacja fotograficzna do opinii CFM202307113



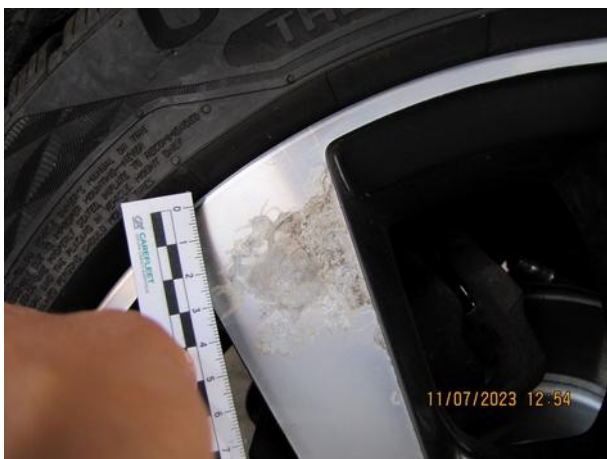
Dokumentacja fotograficzna do opinii CFM202307113



Dokumentacja fotograficzna do opinii CFM202307113



Dokumentacja fotograficzna do opinii CFM202307113

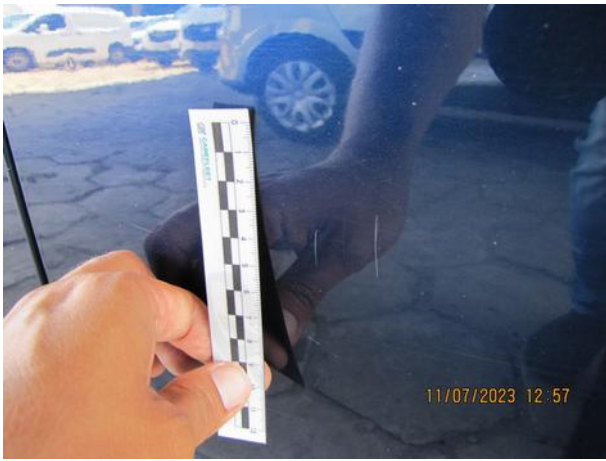


Dokumentacja fotograficzna do opinii CFM202307113

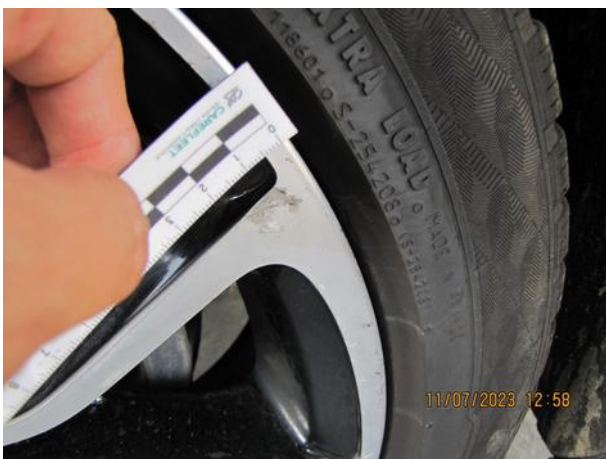




Dokumentacja fotograficzna do opinii CFM202307113



Dokumentacja fotograficzna do opinii CFM202307113



Dokumentacja fotograficzna do opinii CFM202307113



Dokumentacja fotograficzna do opinii CFM202307113



Dokumentacja fotograficzna do opinii CFM202307113





Dokumentacja fotograficzna do opinii CFM202307113



Dokumentacja fotograficzna do opinii CFM202307113



Dokumentacja fotograficzna do opinii CFM202307113



Dokumentacja fotograficzna do opinii CFM202307113



Dokumentacja fotograficzna do opinii CFM202307113

