

„eRzecznawcy Królewicz i Wspólnicy Sp.Jawna”
ul. Kopijników 75A, 03-274 Warszawa

OCENA TECHNICZNA
Nr CFM202306158
Data badania – 21 czerwca 2023r.
Rzecznawca - Piotr Kucharski

Zleceniodawca: Carefleet S.A.
Adres: ul. Legnicka 48 bud. C-D, 54-202 Wrocław
Zakres oceny: Określenie wartości pojazdu dla potrzeb sprzedaży w trybie przetargu.

Dane techniczne:

Nr rejestracyjny: GD279TY

Marka pojazdu: SKODA
Model: OCTAVIA
Kolor: czarny

Rodzaj nadwozia: Kombi
Rodzaj pojazdu: osobowy
Liczba drzwi: 5
Liczba miejsc: 5
Wskazania licznika [km]: 115337
Nr fabryczny (VIN): TMBJG7NE0K0169015
Rok produkcji: 2019
Rok produkcji – uwaga: Pojazd z polskiej sieci dealerskiej
Masa całkowita (kg): 1927
Masa własna (kg): 1342
Ładowność (kg): 585
Rodzaj paliwa: Olej napędowy
Norma EURO: 6
Typ silnika: zapłon samoczynny
Układ/liczba cyl.: R4
Pojemność [cm³]: 1598
Moc [kW]: 85.00

Data pierwszej rejestracji w kraju: 29.07.2019

Pojazd zbadano w Magnicach k/Wrocławia na parkingu EFL S.A. w obecności zleceniodawcy.

UWAGI:

Pojazd zarejestrowany CAREFLEET S.A. ul. Legnicka 48 bud. C-D 54-202 Wrocław
na:

1. Dowód rejestracyjny: DR/BAP 3277173
2. Data następnego badania technicznego: 28.07.2024r.
3. Kluczyki ilość kompletów: 2 (Dwa klucze, w tym jeden z pilotem centralnego zamka)
4. Dokumentacja eksploatacyjna pojazdu: instrukcja obsługi - jest, książka przeglądów - brak
5. Książka serwisowa elektroniczna

WYNIKI BADANIA :

I. Silnik stwierdzono: Układ smarowania - poziom oleju na wskaźniku kontrolnym w normie. Poziom cieczy w zbiorniku wyrównawczym układu chłodzenia - powyżej min. Rozruch i praca silnika w warunkach parkingowych w normie. Komora silnika zabrudzona eksploatacyjnie. Zaleca się sprawdzenie pracy silnika w warunkach drogowych.

II. Podwozie stwierdzono: Działanie układu hamulcowego i kierowniczego w warunkach parkingowych w normie. Zaleca się sprawdzenie układów podwozia pojazdu w warunkach drogowych.

III. Układ przeniesienia napędu stwierdzono: Obręcze kół - aluminiowe 4 sztuk, koło zapasowe - stalowe. Skrzynia biegów - manualna 5 biegowa. Działanie skrzyni biegów w warunkach parkingowych w normie. Napęd na przednią oś. Zaleca się sprawdzenie układów przeniesienia napędu w warunkach warsztatowych i wykonanie przeglądu.

IV. Nadwozie stwierdzono: Barwa nadwozia czarna.

Zderzak przód: Odpryski

Szyba czołowa: Odpryski

Felga LP: Odpryski / Zarysowania

Drzwi LP: poszycie: Zarysowania

Lusterko wsteczne lewe: Zarysowania

Próg lewy: Zarysowania

Drzwi LT: rama: Odpryski

Felga LT: Zarysowania

Pokrywa tylna / drzwi tyłu: poszycie: Zarysowania

Błotnik / ściana boczna PT: Zarysowania

Felga PT: Zarysowania

Drzwi PT: poszycie: Zarysowania

Drzwi PP: poszycie: Zarysowania

Felga PP: Zarysowania

Zmierzona grubość powłoki lakierowej: pokrywa P - 400 μ m, błotnik PP - 120 μ m, drzwi PP - 100 μ m, drzwi TP - 120 μ m, poszycie TP - 120 μ m, pokrywa T - 140 μ m, poszycie TL - 110 μ m, drzwi TL - 110 μ m, drzwi PL - 150 μ m, błotnik PL - 120 μ m, dach - 130 μ m, próg L - 110 μ m, próg P - 110 μ m

V. Wnętrze stwierdzono: Fotel LP: Zabrudzenia

Przestrzeń bagażowa / próg załadowniczy: Zarysowania

Układ klimatyzacji wymaga sprawdzenia szczelności, uzupełnienia czynnika roboczego oraz oczyszczenia parownika i układu dolotowego powietrza do wnętrza.

VI. Wyposażenie, stwierdzono: ABS - system zapobiegający blokowaniu się kół podczas hamowania
Airbag 6 sztuk (poduszki czołowe kierowcy i pasażera, boczne poduszki - przód, kurtyny powietrzne)

Airbag kolan kierowcy

ASR - system optymalizacji przyczepności podczas przyspieszania

CBC - system regulacji hamowania na zakręcie

Dezaktywacja poduszki bezpieczeństwa pasażera z przodu

DSR - system podpowiedzi ruchu kierownicą

EBV - elektroniczny rozdział sił hamowania

EDS - elektroniczna blokada mechanizmu różnicowego

El. podnoszenie szyb, przód i tył

ESP - system stabilizacji toru jazdy

Felgi aluminiowe 16 ILIAS z ogumieniem

Fotele przednie z manualną regulacją wysokości

Fotele przednie z regulacją lędźwiową

Gniazdo 12V w bagażniku

Hamulec antykolizyjny - multicollision brake
Immobilizer
Kierownica wielofunkcyjna 3 ramienna skórzana (obsługa: radio + telefon) z małym pakietem skórzanym
Kieszonka na kamizelkę odblaskową pod fotelem kierowcy
Klamki wewnętrzne chromowane
Komputer pokładowy
Konsola centralna ze schowkiem (zamykanym)
Kontrola niezamkniętych drzwi
Light and rain assist
Lusterka boczne regulowane elektrycznie i podgrzewane
Lusterka boczne w kolorze nadwozia
Lusterko wsteczne z czujnikiem wilgotności
MSR - układ przeciwblokujący przy hamowaniu silnikiem
Oświetlenie bagażnika
Oświetlenie przestrzeni wokół nóg z przodu i z tyłu
Pakiet przeglądów 4 lata, do 60 000 km
Przedni podłokietnik ze schowkiem
Radio Skoda Auto Swing SD, USB
Relingi dachowe w kolorze czarnym
Roleta przestrzeni bagażowej
Siedzisko kanapy nieskładane, oparcie kanapy składane 60:40 ze składanym podłokietnikiem
Sygnalizacja niezapiętego pasa bezpieczeństwa pasażera
Szyby przyciemniane (barwione)
Światła do jazdy dziennej LED
Światła przeciwmgielne
Tapicerka materiałowa
TPM - system kontroli ciśnienia w oponach
TSA - system stabilizacji toru jazdy przyczepy
Uchwyt z parasolką pod fotelem pasażera
Uchwyty ISOFIX na tylnych siedzeniach
Wspomaganie układu kierowniczego
Wycieraczka Aero szyby tylnej
Wyświetlacz Maxi-DOT
XDS plus - system wspomagania pokonywania zakrętów
Zamek centralny z pilotem
Dywaniki podłogowe, przód i tył
Koło zapasowe pełnowymiarowe, stalowe
Lakier metalik
Ogrzewanie przednich foteli
Pakiet Amazing:
Czujniki odległości przy parkowaniu - przód i tył z MANOEUVRE ASSIST
Funkcja SmartLink+
Klimatyzacja dwustrefowa automatyczna Climatronic
Radio Skoda Auto Bolero 8 cali SD/USB
Tempomat

VII. Wyposażenie dodatkowe:

VIII. Ogumienie :

Opona	Producent	Rozmiar	Stopień zużycia (szacunkowo)
PL - lato	Michelin , Energy Saver	205/55/R16	35%
PP - lato	Michelin , Energy Saver	205/55/R16	35%
TL - lato	Michelin , Energy Saver	205/55/R16	35%
TP - lato	Michelin , Energy Saver	205/55/R16	35%
Zapasowe - lato	Michelin, X green	205/55/R16	B.D.

Sporządzono w 2 egzemplarzach.

Do oceny dołączono 121 fotografii cyfrowych.

Niniejsza opinia nie jest ekspertyzą stanu technicznego pojazdu ani gwarancją niezawodności zespołów i podzespołów pojazdu, została sporządzona wyłącznie na podstawie oględzin w warunkach istniejących w miejscu badania. Opinia określa wyłącznie szacunkową wartość rynkową pojazdu i może być wykorzystana tylko przez zlecającego. Sporządzający opinię zastrzega się, że nie ponosi odpowiedzialności za wady ukryte pojazdu, wady prawne, błędy w dokumentacji pojazdu i błędy montażu. Opinia została sporządzona bezstronnie.

Rzeczoznawca , data: 21 czerwca 2023

.....

Dokumentacja fotograficzna do opinii CFM202306158



Dokumentacja fotograficzna do opinii CFM202306158

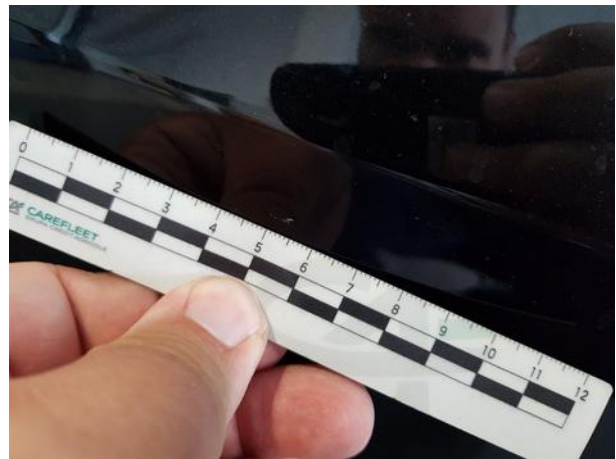


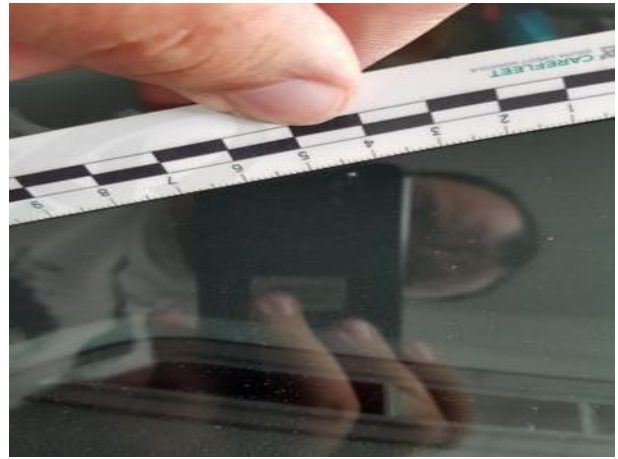
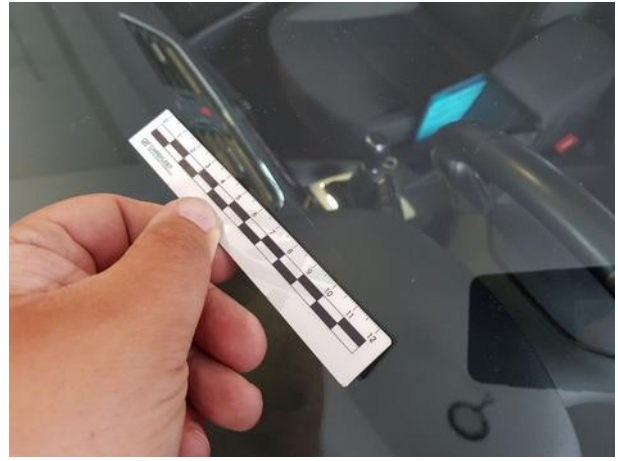
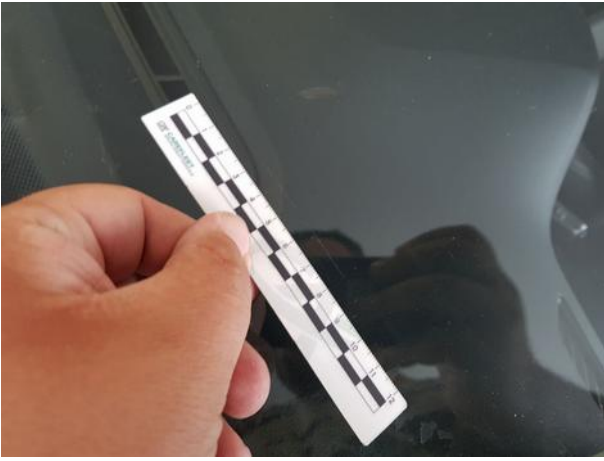


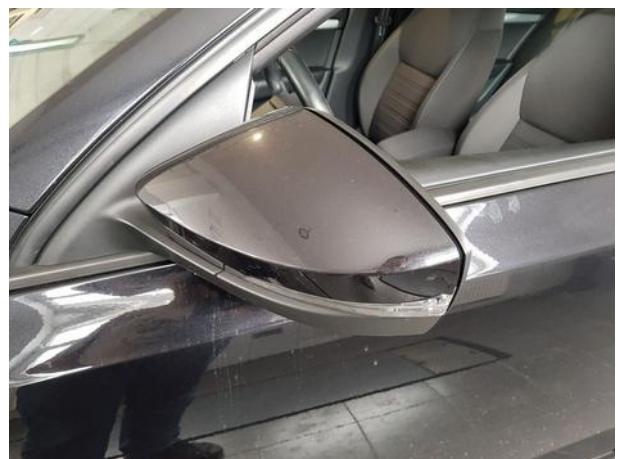
Dokumentacja fotograficzna do opinii CFM202306158

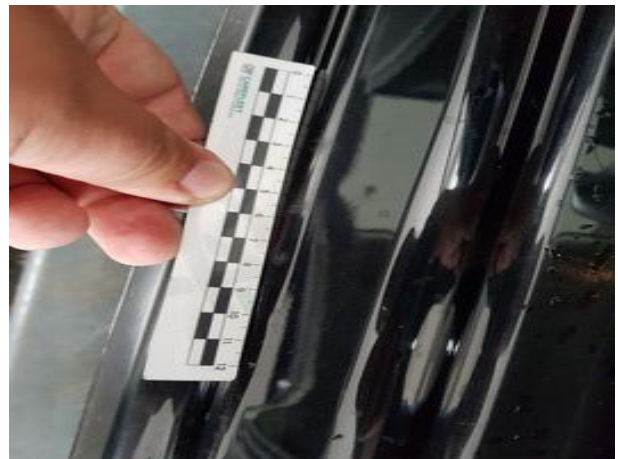
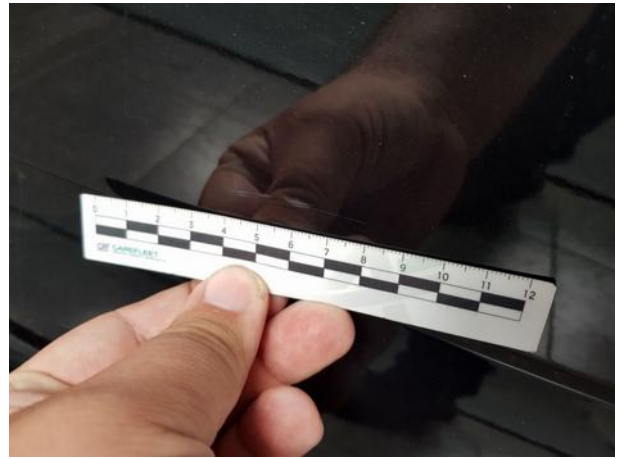


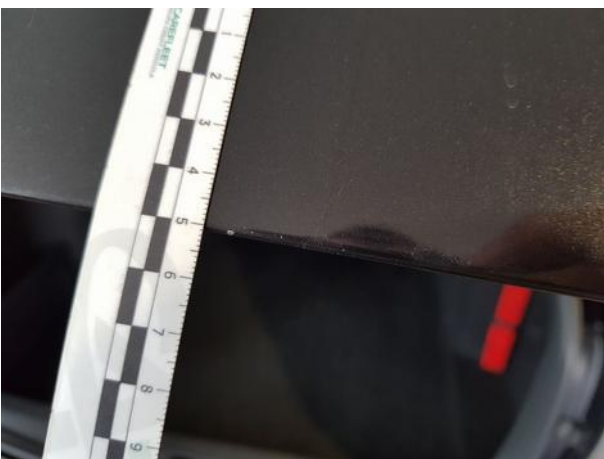
Dokumentacja fotograficzna do opinii CFM202306158

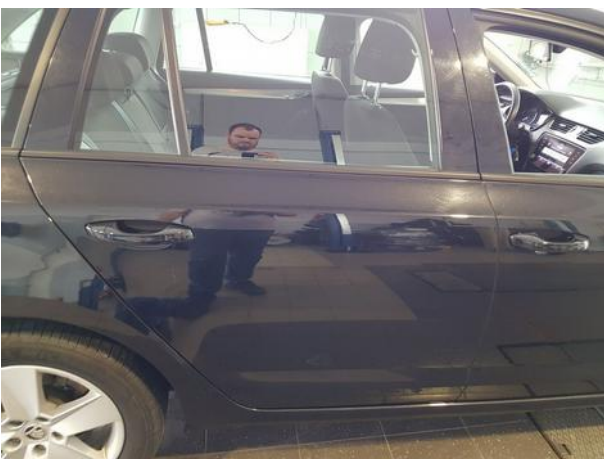






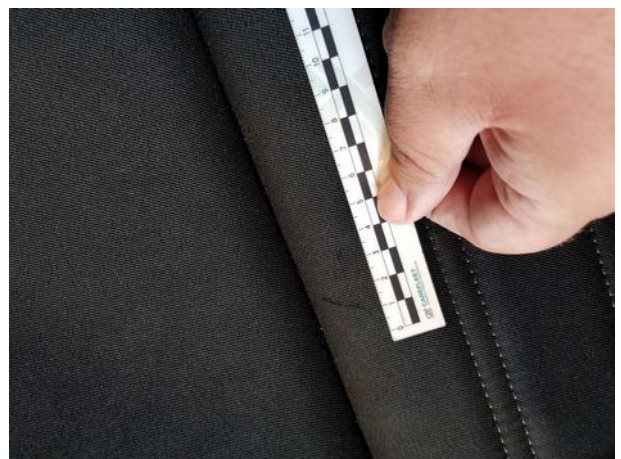
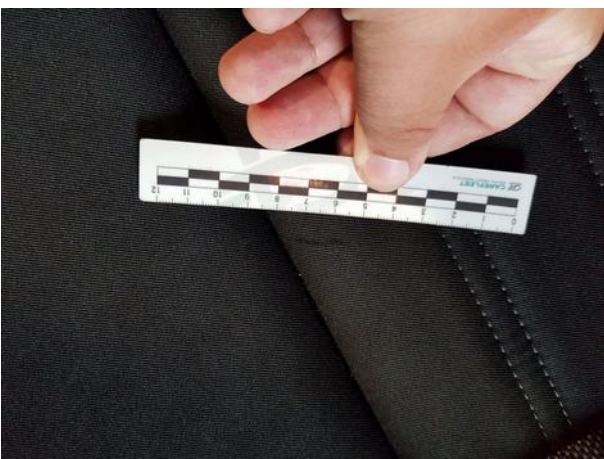
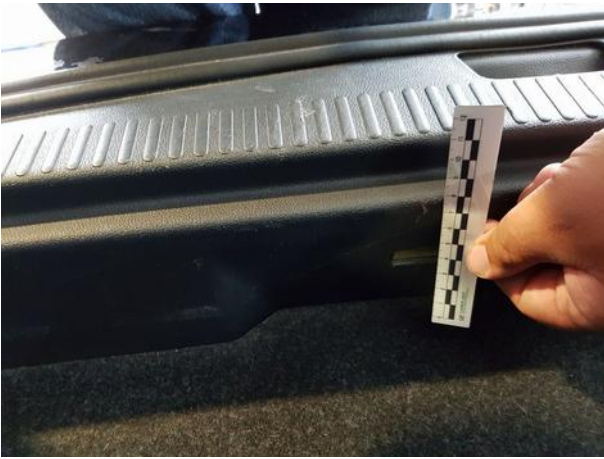




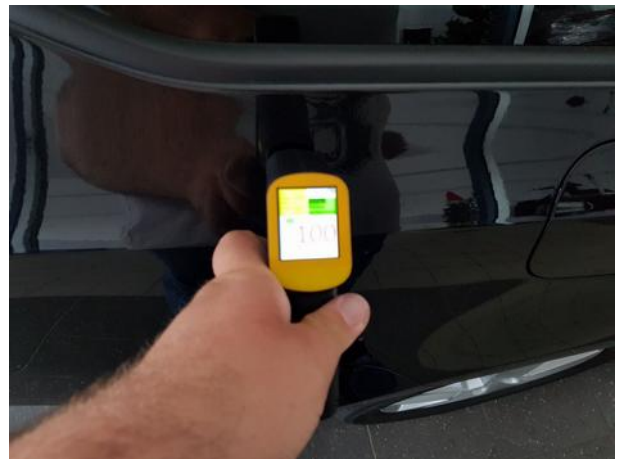












Dokumentacja fotograficzna do opinii CFM202306158

