

**„eRzecznawcy Królewicz i Wspólnicy Sp.Jawna”**  
ul. Kopijników 75A, 03-274 Warszawa

**OCENA TECHNICZNA**  
**Nr CFM202306239**  
**Data badania – 05 lipca 2023r.**  
**Rzecznawca - Piotr Kucharski**

**Zleceniodawca:** Carefleet S.A.  
**Adres:** ul. Legnicka 48 bud. C-D, 54-202 Wrocław  
**Zakres oceny:** Określenie wartości pojazdu dla potrzeb sprzedaży w trybie przetargu.

**Dane techniczne:**

Nr rejestracyjny: WI521LF

Marka pojazdu: ALFA ROMEO  
Model: STELVIO  
Kolor: czerwony

Rodzaj nadwozia: SUV  
Rodzaj pojazdu: osobowy  
Liczba drzwi: 5  
Liczba miejsc: 5  
Wskazania licznika [km]: 42794  
Nr fabryczny (VIN): ZARPAHAN4M7D16494  
Rok produkcji: 2021  
Rok produkcji – uwaga: Pojazd z polskiej sieci dealerskiej  
Masa całkowita (kg): 2350  
Masa własna (kg): 1680  
Ładowność (kg): 670  
Rodzaj paliwa: Benzyna  
Norma EURO: 6  
Typ silnika: zapłon iskrowy  
Układ/liczba cyl.: R4  
Pojemność [cm<sup>3</sup>]: 1995  
Moc [kW]: 148.00

Data pierwszej rejestracji w kraju: 18.06.2021

Pojazd zbadano w Magnicach k/Wrocławia na parkingu EFL S.A. w obecności zleceniodawcy.

**UWAGI:**

Pojazd zarejestrowany CAREFLEET S.A. ul. Legnicka 48 bud. C-D 54-202 Wrocław  
na:

1. Dowód rejestracyjny: DR/BAR 2578142
2. Data następnego badania technicznego: 17.06.2024r.
3. Kluczyki ilość kompletów: 2 (Dwa klucze zintegrowane z pilotem centralnego zamka)
4. Dokumentacja eksploatacyjna pojazdu: instrukcja obsługi - jest, książka przeglądów - jest
5. Brak wpisów w książce serwisowej

**WYNIKI BADANIA :**

**I. Silnik stwierdzono:** Układ smarowania - poziom oleju na wskaźniku kontrolnym w normie. Poziom cieczy w zbiorniku wyrównawczym układu chłodzenia - powyżej min. Rozruch i praca silnika w warunkach parkingowych w normie. Komora silnika zabrudzona eksploatacyjnie. Zaleca się sprawdzenie pracy silnika w warunkach drogowych.

**II. Podwozie stwierdzono:** Działanie układu hamulcowego i kierowniczego w warunkach parkingowych w normie. Zaleca się sprawdzenie układów podwozia pojazdu w warunkach drogowych.

**III. Układ przeniesienia napędu stwierdzono:** Obręcze kół - aluminiowe 4 sztuk. Skrzynia biegów - automatyczna. Działanie skrzyni biegów w warunkach parkingowych w normie. Napęd na obie osie. Zaleca się sprawdzenie układów przeniesienia napędu w warunkach warsztatowych i wykonanie przeglądu.

**IV. Nadwozie stwierdzono:** Barwa nadwozia czerwona.

Zderzak przód: Odpryski

Pokrywa przednia: Odpryski / Zarysowania

Reflektor lewy: Zarysowania

Szyba czołowa: Odpryski

Błotnik PP: Odpryski

Zmierzona grubość powłoki lakierowej: pokrywa P - 130 $\mu$ m, błotnik PP - 120 $\mu$ m, drzwi PP - 130 $\mu$ m, drzwi TP - 140 $\mu$ m, poszycie TP - 150 $\mu$ m, pokrywa T - 150 $\mu$ m, poszycie TL - 130 $\mu$ m, drzwi TL - 140 $\mu$ m, drzwi PL - 130 $\mu$ m, błotnik PL - 100 $\mu$ m, dach - 140 $\mu$ m, próg L - 80 $\mu$ m, próg P - 70 $\mu$ m

**V. Wnętrze stwierdzono:** Tapicerka pokrywy bagażnika / drzwi tyłu: Zarysowania

Przestrzeń bagażowa / próg załadowniczy: Zarysowania

Tapicerka drzwi PP: Zarysowania

Układ klimatyzacji wymaga sprawdzenia szczelności, uzupełnienia czynnika roboczego oraz oczyszczenia parownika i układu dolotowego powietrza do wnętrza.

**VI. Wyposażenie, stwierdzono:** Czujnik deszczu

Czujnik pomiaru ciśnienia w oponach

Czujnik zmierzchu automatycznie włączający reflektory

Czujniki parkowania tył

Deska rozdzielcza jednokolorowa, panele boczne drzwi czarne

Dezaktywacja poduszki powietrznej przedniej po stronie pasażera

Drzwiczki paliwowe z elektryczną blokadą zamknięcia

Dywaniki podłogowe

Felgi aluminiowe 17, srebrne, ogumienie letnie Klasy A

Fotele przednie regulowane manualnie w 6 kierunkach

Inteligentne połączenie alarmowe

Kierownica i gałka skrzyni biegów obszyta skórą techniczną

Kłapa bagażnika elektrycznie otwierana i zamykana w 5 płaszczyznach

Klimatyzacja automatyczna dwustrefowa

Lakier niemetalizowany uni

Lusterka boczne zewnętrzne sterowane elektrycznie

Lusterko wewnętrzne elektrochromatyczne

Nawiew na tylny rząd siedzeń

Oslony przeciwsłoneczne z lusterkiem po stronie kierowcy i pasażera

Poduszki powietrzne przednie, boczne oraz kurtyny powietrzne

Port USB za przednimi siedzeniami

Przyciski na ramionach kierownicy sterujące radiem i telefonem

Radio cyfrowe z systemem DAB

Reflektory przednie halogenowe do jazdy dziennej DRL  
 Regulacja kierownicy na wysokość i głębokość  
 System AEB (Autonomous Emergency Brake) z czujnikiem ochrony pieszych  
 System Alfa DNA z wyborem stylu jazdy (Dynamic, Normal, Advanced Efficiency)  
 System ASR  
 System kontroli trakcji (ESC)  
 System kontroli zjazdu  
 System ostrzegający przed zmianą pasa ruchu  
 System ostrzegania o najeżdżaniu na poprzedzający pojazd (FCW)  
 System Start&Stop  
 System U-Connect z 8,8 calowym dotykowym wyświetlaczem kolorowym, 8 głośnikami oraz aplikacją MyAlfa  
 Szyby przednie i tylne sterowane elektrycznie  
 Światła tylne w technologii LED  
 Tapicerka materiałowa  
 Uchwyty ISOFIX  
 Wnętrze wykończone elementami z tworzywa sztucznego (konsola środkowa, klamki, deska rozdzielcza)  
 Wyświetlacz 7 calowy TFT między zegarami  
 Zaciski hamulców szare  
 Zamek centralny sterowany pilotem  
 Zestaw naprawczy Fix&Go  
 Zestaw naprawczy Fix&Go  
 Zintegrowany system hamulcowy (IBS)  
 Tempomat

## VII. Wyposażenie dodatkowe:

## VIII. Ogumienie :

Opona	Producent	Rozmiar	Stopień zużycia (szacunkowo)
PL - lato	Continental , Ecoco tact 6Q	235/65/17	30%
PP - lato	Continental , Ecoco tact 6Q	235/65/17	30%
TL - lato	Continental , Ecoco tact 6Q	235/65/17	30%
TP - lato	Continental , Ecoco tact 6Q	235/65/17	30%

Sporządzono w 2 egzemplarzach.

Do oceny dołączono 65 fotografii cyfrowych.

**Niniejsza opinia nie jest ekspertyzą stanu technicznego pojazdu ani gwarancją niezawodności zespołów i podzespołów pojazdu, została sporządzona wyłącznie na podstawie oględzin w warunkach istniejących w miejscu badania. Opinia określa wyłącznie szacunkową wartość rynkową pojazdu i może być wykorzystana tylko przez zlecającego. Sporządzający opinię zastrzega się, że nie ponosi odpowiedzialności za wady ukryte pojazdu, wady prawne, błędy w dokumentacji pojazdu i błędy montażu. Opinia została sporządzona bezstronnie.**

Rzeczoznawca , data: 21 sierpnia 2023

.....

Dokumentacja fotograficzna do opinii CFM202306239

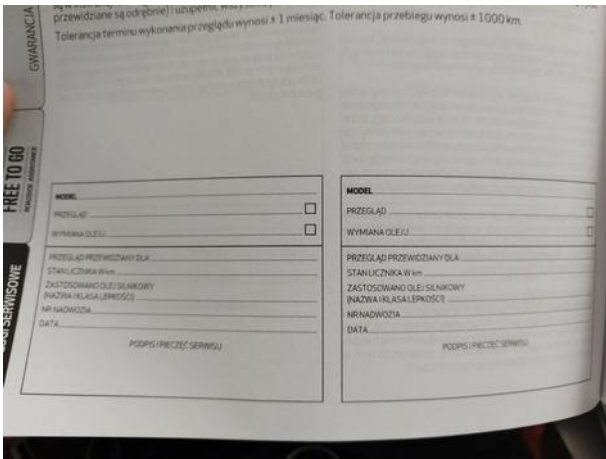






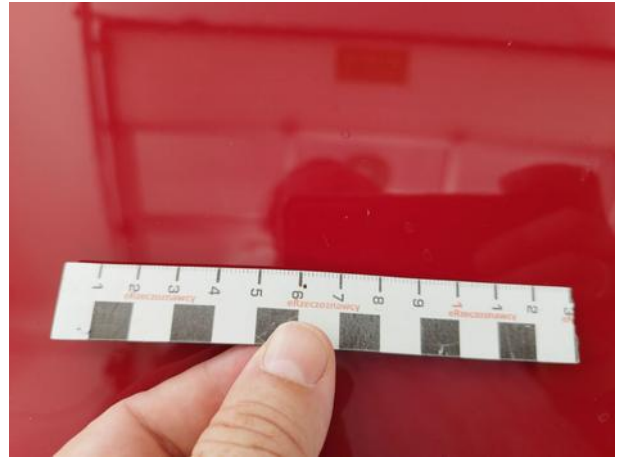


Dokumentacja fotograficzna do opinii CFM202306239









Dokumentacja fotograficzna do opinii CFM202306239





Dokumentacja fotograficzna do opinii CFM202306239







Dokumentacja fotograficzna do opinii CFM202306239

