

„eRzecznawcy Królewicz i Wspólnicy Sp.Jawna”
ul. Kopijników 75A, 03-274 Warszawa

OCENA TECHNICZNA
Nr CFM202306089
Data badania – 10 lipca 2023r.
Rzecznawca - Dariusz Rejowski

Zleceniodawca: Carefleet S.A.
Adres: ul. Legnicka 48 bud. C-D, 54-202 Wrocław
Zakres oceny: Określenie wartości pojazdu dla potrzeb sprzedaży w trybie przetargu.

Dane techniczne:

Nr rejestracyjny: DW6AJ17

Marka pojazdu: TOYOTA
Model: YARIS HYBRID 100 ACTIVE
Kolor: biały

Rodzaj nadwozia: Hatchback
Rodzaj pojazdu: Osobowy
Liczba drzwi: 5
Liczba miejsc: 5
Wskazania licznika [km]: 170595
Nr fabryczny (VIN): VNKKD3D370A510138
Rok produkcji: 2018
Rok produkcji – uwaga: Pojazd z polskiej sieci dealerskiej
Masa całkowita (kg): 1565
Masa własna (kg): 1119
Rodzaj paliwa: Hybryda
Norma EURO: 6
Typ silnika: zapłon iskrowy
Układ/liczba cyl.: R4
Pojemność [cm³]: 1497
Moc [kW]: 54.00

Data pierwszej rejestracji w kraju: 23.10.2018

Pojazd zbadano w Magnicach k/Wrocławia na parkingu EFL S.A. w obecności zleceniodawcy.

UWAGI:

Pojazd zarejestrowany CAREFLEET S.A. ul. Legnicka 48 bud. C-D 54-202 Wrocław
na:

1. Dowód rejestracyjny: DR/BAO4666289
2. Data następnego badania technicznego: 22.10.2023r.
3. Kluczyki ilość kompletów: 2 (Jeden klucz zintegrowany z pilotem centralnego zamka, drugi bez pilota)
4. Dokumentacja eksploatacyjna pojazdu: instrukcja obsługi - jest, książka przeglądów - jest
5. Liczba wpisów w książce serwisowej - 9: 15582 km, 30764 km, 45330 km, 60062 km, 75512 km, 89854 km, 104235 km, 120676 km, 135929 km dnia 06-05-2022

WYNIKI BADANIA :

I. Silnik stwierdzono: Układ smarowania - poziom oleju na wskaźniku kontrolnym w normie. Poziom cieczy w zbiorniku wyrównawczym układu chłodzenia - powyżej min. Rozruch i praca silnika w warunkach parkingowych w normie. Komora silnika zabrudzona eksploatacyjnie. Zaleca się sprawdzenie pracy silnika w warunkach drogowych.

II. Podwozie stwierdzono: Działanie układu hamulcowego i kierowniczego w warunkach parkingowych w normie. Zaleca się sprawdzenie układów podwozia pojazdu w warunkach drogowych.

III. Układ przeniesienia napędu stwierdzono: Obręcze kół - stalowe 4 sztuk, koło dojazdowe - stalowe. Kołpak PP – zarysowania / pęknięcie, Felga TL – zarysowania / pęknięcie. Skrzynia biegów - automatyczna. Działanie skrzyni biegów w warunkach parkingowych w normie. Napęd na przednią oś. Zaleca się sprawdzenie układów przeniesienia napędu w warunkach warsztatowych i wykonanie przeglądu.

IV. Nadwozie stwierdzono: Barwa nadwozia biała
Zderzak przód: Zarysowania / Odpryski
Pokrywa przednia: Odpryski
Drzwi LP: rama: Zarysowania
Rama dachu lewa: Odpryski
Drzwi LT: poszycie: Zarysowania
Błotnik / ściana boczna PT: Zdeformowanie / Wgniecenie
Drzwi PT: rama: Odpryski
Szyba P: Odpryski
Błotnik LP: Odpryski

Zmierzona grubość powłoki lakierowej: pokrywa P - 120 μm , błotnik PP - 120 μm , drzwi PP - 120 μm , drzwi TP - 120 μm , poszycie TP - 300 μm , pokrywa T - 250 μm , poszycie TL - 250 μm , drzwi TL - 120 μm , drzwi PL - 120 μm , błotnik PL - 120 μm , dach - 120 μm , próg P - 100 μm , próg L - 100 μm

V. Wnętrze stwierdzono: Podsufitka lewa: Zabrudzenia
Wykładzina LP: Przetarcia
Listwa progu LP: Zarysowania
Kanapa / fotel PT: Zabrudzenia
Wygłuszenie pokrywy P: Rozdarcia
Kierownica: Przetarcia
Kokpit: Zarysowania
Tapicerka drzwi PT: Zarysowania
Tunel środkowy: Zarysowania
Tapicerka drzwi LP: Zarysowania

Układ klimatyzacji wymaga sprawdzenia szczelności, uzupełnienia czynnika roboczego oraz oczyszczenia parownika i układu dolotowego powietrza do wnętrza.

VI. Wyposażenie, stwierdzono: ABS

Airbag 6 sztuk: poduszki powietrzne czołowe i boczne dla kierowcy i pasażera, kurtyny powietrzne
Airbag kolan kierowcy
Automatyczne światła drogowe
BA - system wspomagania hamowania
Bluetooth
Czujnik deszczu
EBD - elektroniczny rozdział sił hamowania
Elektrycznie regulowane szyby przednie

Felgi stalowe 15 z ogumieniem 175/65
 Fotel kierowcy z regulacją wysokości
 Funkcja oświetlenia Follow-Me-Home
 Gniazdo USB
 Grill przedni lakierowany
 HAC - system wspomagający pokonywanie podjazdu
 Immobilizer
 Kierownica regulowana w pionie i poziomie
 Kierownica wielofunkcyjna
 Klamki w kolorze nadwozia
 Klimatyzacja automatyczna - dwustrefowa
 Komputer pokładowy
 Lakier uni
 Lusterka boczne regulowane elektrycznie
 Lusterka boczne w kolorze nadwozia
 Radio CD z MP3/WMA + 6 głośników
 Sygnalizacja niezapiętych pasów bezpieczeństwa
 System Lane Departure Alert
 System monitorowania ciśnienia w oponach
 System Pre-Collision (układ wczesnego reagowania w razie ryzyka zderzenia)
 Światła do jazdy dziennej
 Światła przednie projektorowe
 Tapicerka materiałowa
 TRC - system kontroli trakcji
 Tylne oparcie składane, dzielone
 Uchwyty ISOFIX do mocowania fotelika dziecięcego
 VSC - system stabilizacji toru jazdy
 Wskaźnik przepływu energii w układzie hybrydowym
 Wspomaganie układu kierowniczego
 Wyłącznik poduszki powietrznej pasażera
 Zagłówki z regulacją wysokości
 Zamek centralny sterowany pilotem
 Zderzaki w kolorze nadwozia
 Koło zapasowe dojazdowe

VII. Wyposażenie dodatkowe:

VIII. Ogumienie :

Opona	Producent	Rozmiar	Stopień zużycia (szacunkowo)
PL zima	Falken,	175/65/R15	65%
PP zima	Falken,	175/65/R15	65%
TL zima	Falken,	175/65/R15	45%
TP zima	Falken,	175/65/R15	45%
dojazdowe	Dunlop	T125/70/D16	0%

Sporządzono w 2 egzemplarzach.

Do oceny dołączono 131 fotografii cyfrowych.

Niniejsza opinia nie jest ekspertyzą stanu technicznego pojazdu ani gwarancją niezawodności zespołów i podzespołów pojazdu, została sporządzona wyłącznie na podstawie oględzin w warunkach istniejących w miejscu badania. Opinia określa wyłącznie szacunkową wartość rynkową pojazdu i może być wykorzystana tylko przez zlecającego. Sporządzający opinię zastrzega się, że nie ponosi odpowiedzialności za wady ukryte pojazdu, wady prawne, błędy w dokumentacji pojazdu i błędy montażu. Opinia została sporządzona bezstronnie.

Rzecznawca , data: 10 lipca 2023

.....

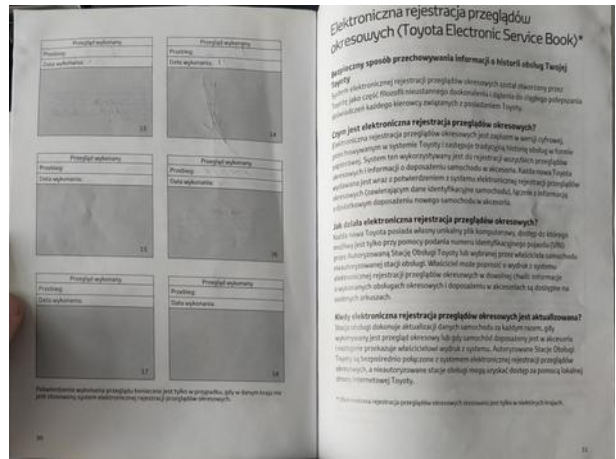
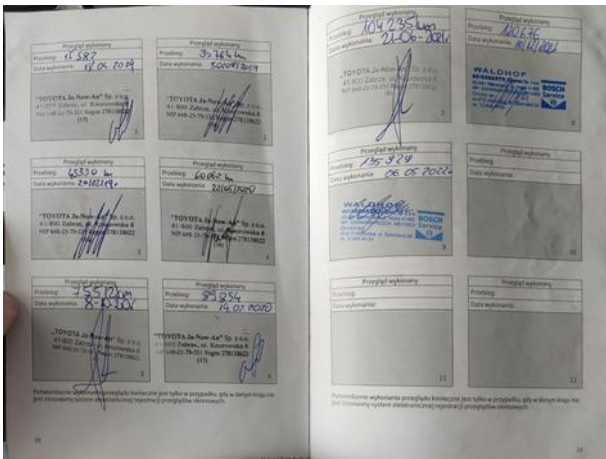
Dokumentacja fotograficzna do opinii CFM202306089



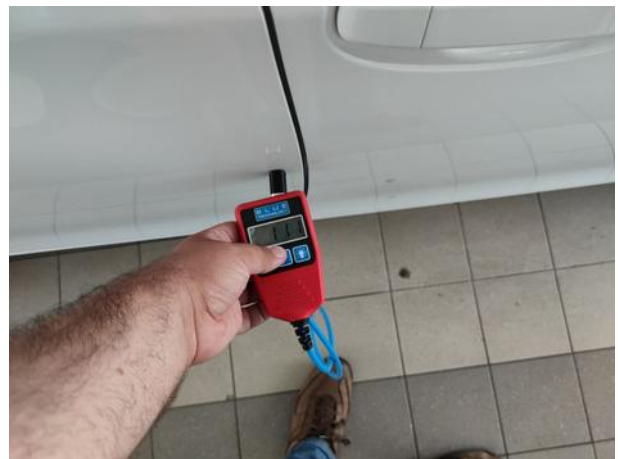
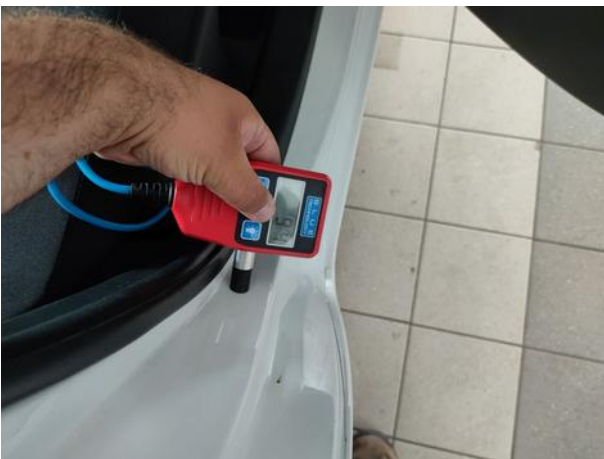
Dokumentacja fotograficzna do opinii CFM202306089



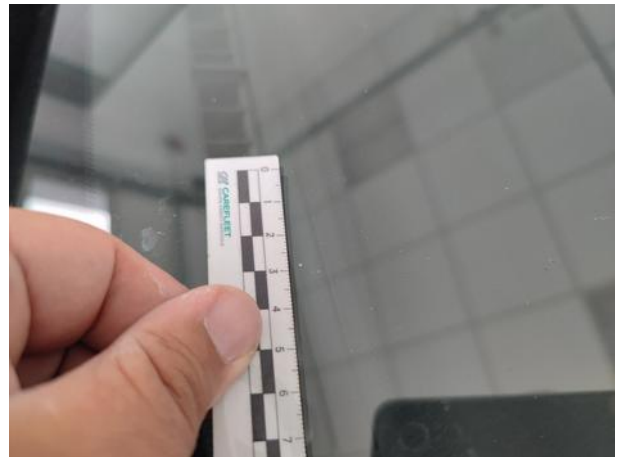
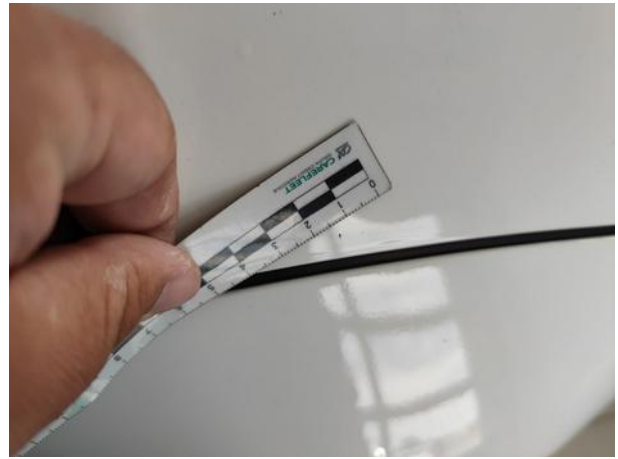
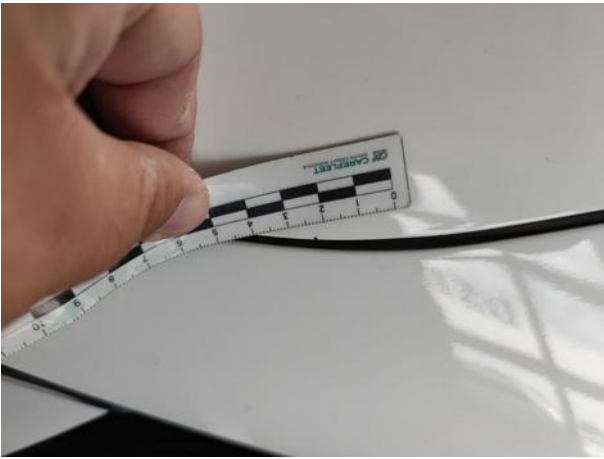
Dokumentacja fotograficzna do opinii CFM202306089



























Dokumentacja fotograficzna do opinii CFM202306089

