

„Moto-Expert Marcin Stachurka”
Moto-Expert Marcin Stachurka
51-519 Wrocław, ul. Gitarowa 37

OCENA TECHNICZNA
Nr CFM202306262
Data badania – 30 czerwca 2023r.
Rzeczoznawca - Marcin Stachurka

Zleceniodawca: Carefleet S.A.
Adres: ul. Legnicka 48 bud. C-D, 54-202 Wrocław
Zakres oceny: Określenie wartości pojazdu dla potrzeb sprzedaży w trybie przetargu.

Dane techniczne:

Nr rejestracyjny: DW5JJ57

Marka pojazdu: VOLKSWAGEN
Model: CADDY 2.0 TDI MAXI FURGON
Kolor: Biały

Oznaczenie: VOLKSWAGEN CADDY 2.0 TDI MAXI FURGON
Rodzaj nadwozia: Furgon
Rodzaj pojazdu: CIĘŻAROWY
Liczba drzwi: 4
Liczba miejsc: 2
Wskazania licznika [km]: 103569
Nr fabryczny (VIN): WV1ZZZ2KZLX067523
Rok produkcji: 2020
Rok produkcji – uwaga: Pojazd z polskiej sieci dealerskiej.
Masa całkowita (kg): 2319
Masa własna (kg): 1497
Ładowność (kg): 822
Rodzaj paliwa: Olej napędowy
Norma EURO: 6
Typ silnika: ZS
Układ/liczba cyl.: R-4
Pojemność [cm³]: 1968
Moc [kW]: 75.00

Data pierwszej rejestracji w kraju: 03.04.2020

Pojazd zbadano w Magnicach k/Wrocławia na parkingu EFL S.A. w obecności zleceniodawcy.

UWAGI:

Pojazd zarejestrowany Carefleet S.A.
na: Legnicka 48 Bud C-D
54-202 Wrocław

1. Dowód rejestracyjny: DR/BAQ 1543751
2. Data następnego badania technicznego: 03.04.2025r.
3. Kluczyki ilość kompletów: 2
4. Dokumentacja eksploatacyjna pojazdu: instrukcja obsługi - jest, książka przeglądów - brak

5. 1. Termin badania technicznego: 03.04.2025.
2. Książka serwisowa prowadzona w formie elektronicznej w bazie producenta.
3. Dowód rejestracyjny z wpisem VAT-1.

WYNIKI BADANIA :

I. Silnik stwierdzono: Układ smarowania - poziom oleju na wskaźniku kontrolnym – powyżej min. Poziom cieczy w zbiorniku wyrównawczym układu chłodzenia – powyżej min. Rozruch oraz praca silnika w warunkach parkingowych w normie. Komora silnika zabrudzona eksploatacyjnie. Zaleca się sprawdzenie pracy silnika w warunkach drogowych.

II. Podwozie stwierdzono: Działanie układu hamulcowego i kierowniczego w warunkach parkingowych w normie. Układ wydechowy – pokryty korozją. Zaleca się sprawdzenie układów podwozia pojazdu w warunkach drogowych.

III. Układ przeniesienia napędu stwierdzono: Skrzynia biegów – manualna 5 biegowa. Działanie skrzyni biegów w warunkach parkingowych w normie. Napęd na oś przednią. Zaleca się sprawdzenie układów przeniesienia napędu w warunkach warsztatowych i wykonanie przeglądu. Obręcze kół - stalowe 5 sztuk. Uszkodzona ściana boczna opony koła prawego przedniego.

IV. Nadwozie stwierdzono: Barwa nadwozia – biała. Zderzak przedni – drobne zarysowania. Szyba czołowa – drobne odpryski na powierzchni zewnętrznej. Pokrywa komory silnika – drobne zarysowania i odpryski powłoki lakierowej. Błotnik prawy – drobne zarysowania. Drzwi prawe przednie – drobne zarysowania. Drzwi prawe tylne – drobne zarysowania. Poszycie tylne boku prawego – drobne zarysowania, zagięcia punktowe. Zderzak tylny – miejscowe zarysowania. Drzwi tyłu nadwozia – drobne zarysowania. Poszycie tylne boku lewego – zagięcia na powierzchni ok 100x100mm, głębokie zarysowania na powierzchni ok 200x250mm, głębokie zarysowania na odcinku ok 300mm, zagięcia punktowe, drobne zarysowania. Drzwi lewe przednie – drobne zarysowania. Błotnik lewy – drobne zarysowania. Dach – głębokie zarysowania, miejscowe zagięcia, drobne zarysowania. Powiększona grubość powłoki lakierowej pokrywy komory silnika: do 203um, błotnika prawego: do 305um, drzwi prawych przednich: do 252um, poszycia tylnego boku prawego: do 340um, drzwi lewych przednich: do 195um. Zmierzona grubość powłoki lakierowej pozostałych zewnętrznych metalowych elementów nadwozia: do 133um.

V. Wnętrze stwierdzono: Deska rozdzielcza i poszycia tapicerskie wnętrza pojazdu – miejscowe zarysowania z ubytkami tworzywa. Poszycia tapicerskie foteli, wykładzin podłogi i podsufitki – miejscowo zabrudzone. Układ klimatyzacji wymaga sprawdzenia szczelności, uzupełnienia czynnika roboczego oraz oczyszczenia parownika i układu dolotowego powietrza do wnętrza. Zarysowania i miejscowe zagięcia poszyc przestrzni ładunkowej. Podsufitka – punktowe wypalenia. Tapicerka drzwi lewych przednich – głębokie zarysowania. Konsola środkowa – głębokie zarysowania.

VI. Wyposażenie, stwierdzono: Elektrycznie sterowane szyby drzwi przednich. Radiodtwarzacz fabryczny.

VII. Wyposażenie dodatkowe:

- ABS
- ESP - układ stabilizacji toru jazdy
- Immobilizer
- Klimatyzacja
- Lusterka boczne regulowane elektrycznie i ogrzewane
- Poduszka kierowcy
- Poduszka Pasażera
- Poduszki boczne

- Relingi dachowe
- Światła do jazdy dziennej
- Wspomaganie układu kierowniczego
- Zamek centralny zdalnie sterowany

VIII. Ogumienie :

Opona	Producent	Rozmiar	Stopień zużycia (szacunkowo)
Lewy przód	Hankook Kinergy Eco 2	195/65R15	65%
Prawy przód	Hankook Kinergy Eco 2	195/65R15	100%
Lewy tył	Hankook Kinergy Eco 2	195/65R15	65%
Prawy tył	Hankook Kinergy Eco 2	195/65R15	65%
Zapasy	Continental	195/65R15	50%

Sporządzono w 2 egzemplarzach.

Do oceny dołączono 70 fotografii cyfrowych.

Niniejsza opinia nie jest ekspertyzą stanu technicznego pojazdu ani gwarancją niezawodności zespołów i podzespołów pojazdu, została sporządzona wyłącznie na podstawie oględzin w warunkach istniejących w miejscu badania. Opinia określa wyłącznie szacunkową wartość rynkową pojazdu i może być wykorzystana tylko przez zlecającego. Sporządzający opinię zastrzega się, że nie ponosi odpowiedzialności za wady ukryte pojazdu, wady prawne, błędy w dokumentacji pojazdu i błędy montażu. Opinia została sporządzona bezstronnie.

Rzecznawca , data: 08 lipca 2023

.....

Dokumentacja fotograficzna do opinii CFM202306262



Dokumentacja fotograficzna do opinii CFM202306262



Dokumentacja fotograficzna do opinii CFM202306262

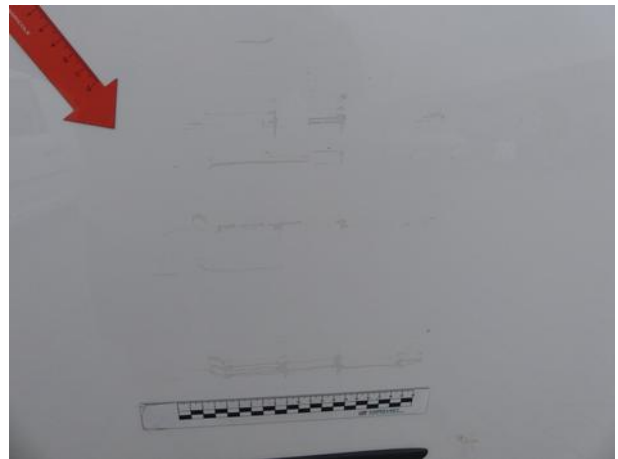




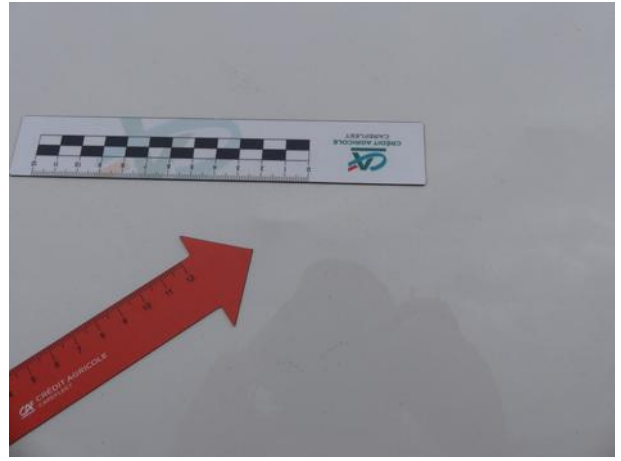
Dokumentacja fotograficzna do opinii CFM202306262







Dokumentacja fotograficzna do opinii CFM202306262



Dokumentacja fotograficzna do opinii CFM202306262

