

OCENA TECHNICZNA
Nr CFM202309081
Data badania – 19 września 2023r.
Rzeczoznawca - Dominik Wilk

Zleceniodawca: Carefleet S.A.
Adres: ul. Legnicka 48 bud. C-D, 54-202 Wrocław
Zakres oceny: Określenie wartości pojazdu dla potrzeb sprzedaży w trybie przetargu.

Dane techniczne:

Nr rejestracyjny: PO7SE14

Marka pojazdu: RENAULT
Model: MEGANE 1.5 BLUE DCI BUSINESS
Kolor: GRANATOWY

Oznaczenie: RENAULT MEGANE 1.5 BLUE DCI 115KM BUSINESS
Rodzaj nadwozia: Kombi
Rodzaj pojazdu: SAMOCHÓD OSOBOWY
Liczba drzwi: 5
Liczba miejsc: 5
Wskazania licznika [km]: 123287
Nr fabryczny (VIN): VF1RFB00965290427
Rok produkcji: 2020
Rok produkcji – uwaga: Pojazd z polskiej sieci dealerskiej.
Masa całkowita (kg): 1961
Masa własna (kg): 1419
Rodzaj paliwa: Olej napędowy
Typ silnika: ZS
Układ/liczba cyl.: R4
Pojemność [cm³]: 1461
Moc [kW]: 85.00

Data pierwszej rejestracji w kraju: 24.11.2020

Pojazd zbadano w Magnicach k/Wrocławia na parkingu EFL S.A. w obecności zleceniodawcy.

UWAGI:

Pojazd zarejestrowany CAREFLEET S.A.
na: 933004688
 61-696 POZNAŃ
 ALEJE SOLIDARNOŚCI 46

1. Dowód rejestracyjny: BAQ4578266
2. Data następnego badania technicznego: 24.11.2023r.
3. Kluczyki ilość kompletów: 2
4. Dokumentacja eksploatacyjna pojazdu: instrukcja obsługi - jest, książka przeglądów - jest
5. 1. Termin badania technicznego – 24.11.2023.
2. Książka serwisowa bez wpisów, instrukcja obsługi – pojazd wyposażony.

WYNIKI BADANIA :

I. Silnik stwierdzono: Rozruch oraz praca silnika w warunkach parkingowych w normie. Układ smarowania - poziom oleju na wskaźniku kontrolnym – powyżej min. Poziom cieczy w zbiorniku wyrównawczym układu chłodzenia – powyżej min. Komora silnika zabrudzona eksploatacyjnie. Zaleca się sprawdzenie pracy silnika w warunkach drogowych.

II. Podwozie stwierdzono: Działanie układu hamulcowego i kierowniczego w warunkach parkingowych w normie. Elementy ciernie układu hamulcowego osi przedniej oraz tylnej wymagają wymiany. Układ wydechowy – pokryty korozją. Zaleca się sprawdzenie układów podwozia pojazdu w warunkach drogowych.

III. Układ przeniesienia napędu stwierdzono: Skrzynia biegów – manualna 6 stopniowa. Działanie skrzyni biegów w warunkach parkingowych w normie. Napęd na oś przednią. Zaleca się sprawdzenie układów przeniesienia napędu w warunkach warsztatowych i wykonanie przeglądu. Obręcze kół stalowe 4 sztuki - drobne zarysowania, koła wyposażone w kołpaki. Koło zapasowe dojazdowe - obręcz stalowa.

IV. Nadwozie stwierdzono: Barwa nadwozia – granatowa z efektem metalicznym. Zderzak przedni – drobne zarysowania i odpryski lakieru na poszyciu zewnętrznym. Reflektory – drobne zarysowania kloszy. Szyba czołowa – drobne odpryski na powierzchni zewnętrznej. Pokrywa komory silnika – drobne zarysowania i odpryski powłoki lakierowej, uszkodzona mata wygłuszająca pokrywy. Błotnik prawy – drobne zarysowania. Drzwi prawe przednie – drobne zarysowania. Drzwi prawe tylne – drobne zarysowania. Próg prawy - zagięcie na długości ok. 150mm. w części przedniej. Poszycie tylne boku prawego – drobne zarysowania. Zderzak tylny – miejscowe ubytki powłoki lakierowej, drobne zarysowania. Drzwi tyłu nadwozia – drobne zarysowania. Poszycie tylne boku lewego – drobne zarysowania. Drzwi lewe tylne – drobne zarysowania. Drzwi lewe przednie – punktowe zagięcie poszycia, drobne zarysowania. Błotnik lewy – drobne zarysowania. Dach – drobne zarysowania, miejscowe punktowe zagięcia ramy dachu strony prawej oraz lewej. Lusterka boczne – drobne zarysowania.

Zmierzona grubość powłoki lakierowej zewnętrznych metalowych elementów nadwozia:
Poszycie tylne boku lewego – do 1001µm. Drzwi tylne lewe – do 203µm. Pozostałe elementy 117 – 142µm.

Podane przedziały grubości powłoki lakierowej dotyczą punktów pomiarowych. Nie mogą być traktowane jako gwarancja, że grubość powłoki lakierowej w innych punktach nie wykracza poza te przedziały. Pomiar powłoki lakierowej został wykonany urządzeniem będącym w posiadaniu rzeczoznawcy. Pomiar wykonany innym przyrządem może się różnić.

V. Wnętrze stwierdzono: Deska rozdzielcza i poszycia tapicerskie wnętrza pojazdu – miejscowe drobne zarysowania z ubytkami tworzywa. Poszycia tapicerskie foteli przednich, kanapy tylnej, wykładzin podłogi i podsufitki – miejscowe zabrudzenia. Układ klimatyzacji wymaga sprawdzenia szczelności, uzupełnienia czynnika roboczego oraz oczyszczenia parownika i układu dolotowego powietrza do wnętrza.

VI. Wyposażenie, stwierdzono: Limiter prędkości.
Radioodtworacz fabryczny.
Kolumna kierownicza regulowana w dwóch płaszczyznach.

VII. Wyposażenie dodatkowe:

- ABS
- ASR
- Czujnik deszczu

- Czujnik odległości przy parkowaniu - tył
- Elektrycznie podnoszone szyby przednie i tylne
- Immobilizer
- Kierownica skórzana
- Kierownica wielofunkcyjna
- Klimatyzacja automatyczna
- Komputer pokładowy
- Lusterka boczne sterowane elektrycznie
- Poduszka kierowcy
- Poduszka Pasażera
- Poduszki boczne
- Relingi dachowe
- Światła do jazdy dziennej
- Światła przeciwmgielne
- Tempomat
- Uchwyty ISOFIX
- Wskaźnik temperatury zewnętrznej
- Wspomaganie układu kierowniczego
- Zamek centralny zdalnie sterowany
- Zderzaki w kolorze nadwozia

VIII. Ogumienie :

Opona	Producent	Rozmiar	Stopień zużycia (szacunkowo)
Prawy przód	Michelin Primacy 4	205/55R16	65%
Lewy przód	Michelin Primacy 4	205/55R16	65%
Prawy tył	Michelin Primacy 4	205/55R16	65%
Lewy tył	Michelin Primacy 4	205/55R16	65%

Sporządzono w 2 egzemplarzach.

Do oceny dołączono 58 fotografii cyfrowych.

Niniejsza opinia nie jest ekspertyzą stanu technicznego pojazdu ani gwarancją niezawodności zespołów i podzespołów pojazdu, została sporządzona wyłącznie na podstawie oględzin w warunkach istniejących w miejscu badania. Opinia określa wyłącznie szacunkową wartość rynkową pojazdu i może być wykorzystana tylko przez zlecającego. Sporządzający opinię zastrzega się, że nie ponosi odpowiedzialności za wady ukryte pojazdu, wady prawne, błędy w dokumentacji pojazdu i błędy montażu. Opinia została sporządzona bezstronnie.

Rzeczoznawca , data: 05 października 2023

.....

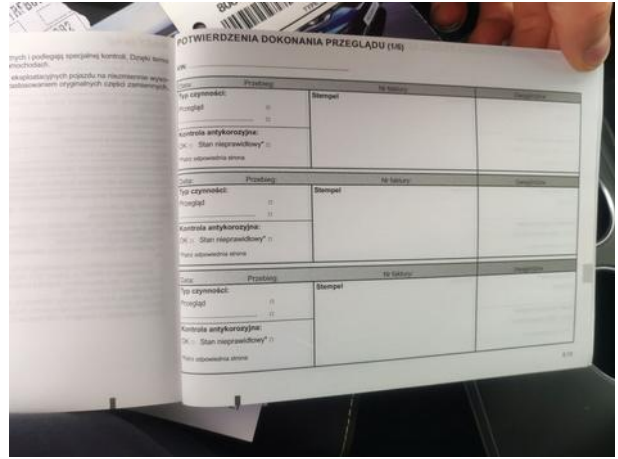
Dokumentacja fotograficzna do opinii CFM202309081



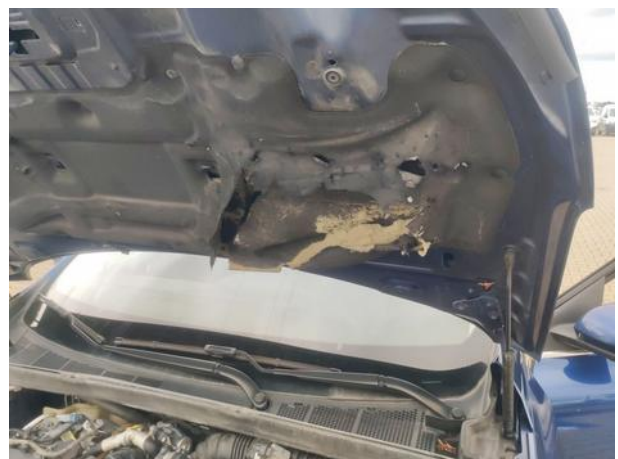
Dokumentacja fotograficzna do opinii CFM202309081

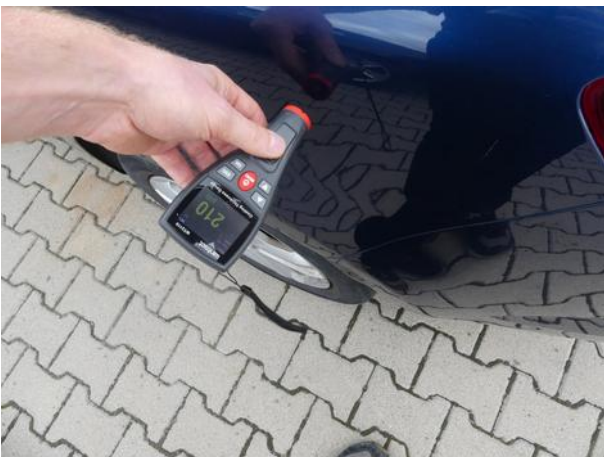
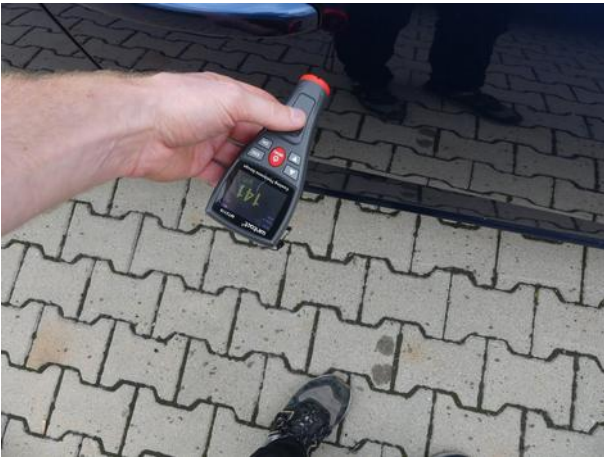


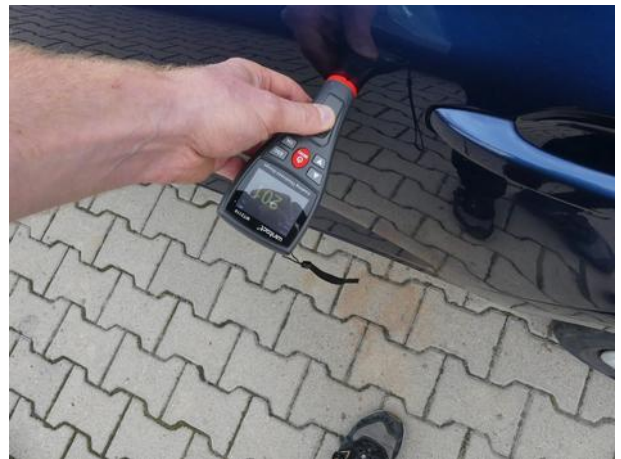
Dokumentacja fotograficzna do opinii CFM202309081











Dokumentacja fotograficzna do opinii CFM202309081

