

„eRzecznawcy Królewicz i Wspólnicy Sp.Jawna”
ul. Kopijników 75A, 03-274 Warszawa

OCENA TECHNICZNA

Nr CFM202308152

Data badania – 25 sierpnia 2023r.

Rzecznawca - Dariusz Rejowski

Zleceniodawca: Carefleet S.A.
Adres: ul. Legnicka 48 bud. C-D, 54-202 Wrocław
Zakres oceny: Określenie wartości pojazdu dla potrzeb sprzedaży w trybie przetargu.

Dane techniczne:

Nr rejestracyjny: SK525VK

Marka pojazdu: HYUNDAI
Model: I30 1.5 DPI CLASSIC +
Kolor: srebrny

Rodzaj nadwozia: Hatchback
Rodzaj pojazdu: Osobowy
Liczba drzwi: 5
Liczba miejsc: 5
Wskazania licznika [km]: 20407
Nr fabryczny (VIN): TMAH251CANJ166891
Rok produkcji: 2021
Rok produkcji – uwaga: Pojazd z polskiej sieci dealerskiej
Masa całkowita (kg): 1750
Masa własna (kg): 1222
Rodzaj paliwa: Benzyna
Norma EURO: 6
Typ silnika: zapłon iskrowy
Układ/liczba cyl.: R4
Pojemność [cm³]: 1498
Moc [kW]: 81.00

Data pierwszej rejestracji w kraju: 18.11.2021

Pojazd zbadano w Magnicach k/Wrocławia na parkingu EFL S.A. w obecności zleceniodawcy.

UWAGI:

Pojazd zarejestrowany CAREFLEET S.A. ul. Legnicka 48 bud. C-D 54-202 Wrocław
na:

1. Dowód rejestracyjny: DR/BAR4728904
2. Data następnego badania technicznego: 18.11.2024r.
3. Kluczyki ilość kompletów: 2 (Dwa klucze zintegrowane z pilotem centralnego zamka)
4. Dokumentacja eksploatacyjna pojazdu: instrukcja obsługi - jest, książka przeglądów - jest
5. Liczba wpisów w książce serwisowej - 0

WYNIKI BADANIA :

I. Silnik stwierdzono: Układ smarowania - poziom oleju na wskaźniku kontrolnym w normie. Poziom cieczy w zbiorniku wyrównawczym układu chłodzenia - powyżej min. Rozruch i praca silnika w warunkach parkingowych w normie. Komora silnika zabrudzona eksploatacyjnie. Zaleca się sprawdzenie pracy silnika w warunkach drogowych.

II. Podwozie stwierdzono: Działanie układu hamulcowego i kierowniczego w warunkach parkingowych w normie. Zaleca się sprawdzenie układów podwozia pojazdu w warunkach drogowych.

III. Układ przeniesienia napędu stwierdzono: Obręcze kół - stalowe 4 sztuk, koło dojazdowe - stalowe. Skrzynia biegów - manualna 6 biegowa. Działanie skrzyni biegów w warunkach parkingowych w normie. Napęd na przednią oś. Zaleca się sprawdzenie układów przeniesienia napędu w warunkach warsztatowych i wykonanie przeglądu.

IV. Nadwozie stwierdzono: Barwa nadwozia srebrna
Zderzak przód: wady lakiernicze / odparzenie lakieru
Szyba czołowa: zarysowania
Błotnik PT: odpryski
Uszczelka ramy okna drzwi PP: zarysowanie z ubytkiem materiału
Pokrywa P: zarysowania
Pokrywa T: zarysowania
Drzwi TL: zarysowania
Błotnik LT: wgniecenia
Błotnik PP: wgniecenia

Zmierzona grubość powłoki lakierowej: pokrywa P - 120 μm , błotnik PP - 95 μm , drzwi PP - 100 μm , drzwi TP - 95 μm , poszycie TP - 105 μm , pokrywa T - 120 μm , poszycie TL - 95 μm , drzwi TL - 100 μm , drzwi PL - 170 μm , błotnik PL - 115 μm , dach - 120 μm , próg P - 60 μm , próg L - 45 μm

V. Wnętrze stwierdzono: Kanapa T: zabrudzenia
Tapicerka drzwi LP: zabrudzenia
Deska rozdzielcza: odkształcenia / wgniecenia

Układ klimatyzacji wymaga sprawdzenia szczelności, uzupełnienia czynnika roboczego oraz oczyszczenia parownika i układu dolotowego powietrza do wnętrza.

VI. Wyposażenie, stwierdzono: ABS

Alarm
Asystent podjazdu (HAC)
Asystent unikania kolizji czołowych (FCA) z wykrywaniem pieszych
Asystent utrzymania pasa ruchu LKA
Automatyczne włączanie świateł
Blokada zapobiegająca otwarciu drzwi tylnych przez dzieci
Bluetooth
Czujnik ciśnienia w oponach
Dwupoziomowa podłoga bagażnika
Elektroniczny układ stabilizacji toru jazdy (ESC)
Felgi stalowe 15", z ogumieniem 195/65
Fotel kierowcy z regulacją wysokości
Głośniki w drzwiach przednich
Głośniki w drzwiach tylnych
Gniazdo 12 V w bagażniku
Gniazdo 12 V w konsoli centralnej
Gniazdo USB
Grill wykończony w kolorze czarnym

Haczyki do mocowania bagażu
 Immobilizer
 Kanały nawiewu powietrza na tylne siedzenia
 Kanapa tylna składana w proporcji 60:40
 Kierownica ze sterowaniem radia
 Klamki zewnętrzne w kolorze nadwozia
 Klimatyzacja manualna
 Kolumna kierownicy regulowana w dwóch płaszczyznach
 Koło zapasowe - dojazdowe
 Komputer pokładowy z 3,5 calowym kolorowym wyświetlaczem
 Kontrolka niskiego poziomu płynu do spryskiwaczy
 Lampy przednie projekcyjne (mijania)
 Listwa ozdobna, czarna
 Lusterka boczne ustawiane elektrycznie i podgrzewane
 Lusterka boczne w kolorze nadwozia
 Mocowania ISOFIX na tylnych siedzeniach
 Ogranicznik prędkości
 Osłony przeciwsłoneczne kierowcy i pasażera, z lusterkami
 Oświetlenie pierwszego i drugiego rzędu siedzeń oraz schowka na okulary
 Podłokietnik przedni ze schowkiem
 Poduszki powietrzne boczne i kurtynowe
 Poduszki powietrzne przednie dla kierowcy i pasażera
 Przygotowanie do montażu haka holowniczego
 Radio DAB+RDS
 Reflektory halogenowe (światła mijania) z funkcją statycznego doświetlania zakrętów
 Schowek centralny na okulary nad głową
 Szyba tylna podgrzewana z wyłącznikiem czasowym
 Szyby sterowane elektrycznie, kierowcy z funkcją Auto Down
 Światła do jazdy dziennej LED
 Światła przeciwmgielne przednie
 Tapicerka materiałowa
 Tempomat
 Uchwyty na napoje
 Wspomaganie kierownicy - elektryczne
 Zagłówki tylne z regulacją wysokości
 Zamek centralny
 Lakier metalik
 Pakiet Drive
 Czujniki odległości przy parkowaniu - tył
 Kierownica i drążek biegów skórzane

VII. Wyposażenie dodatkowe:

VIII. Ogumienie :

Opona	Producent	Rozmiar	Stopień zużycia (szacunkowo)
PL całoroczna	Kormoran	195/65R15	30%
PP całoroczna	Kormoran	195/65R15	30%
TL całoroczna	Kormoran	195/65R15	5%
TP całoroczna	Kormoran	195/65R15	5%
dojazdowa	Maxxis	T125/80D15	0%

Sporządzono w 2 egzemplarzach.

Do oceny dołączono 121 fotografii cyfrowych.

Niniejsza opinia nie jest ekspertyzą stanu technicznego pojazdu ani gwarancją niezawodności zespołów i podzespołów pojazdu, została sporządzona wyłącznie na podstawie oględzin w warunkach istniejących w miejscu badania. Opinia określa wyłącznie szacunkową wartość rynkową pojazdu i może być wykorzystana tylko przez zlecającego. Sporządzający opinię zastrzega się, że nie ponosi odpowiedzialności za wady ukryte pojazdu, wady prawne, błędy w dokumentacji pojazdu i błędy montażu. Opinia została sporządzona bezstronnie.

Rzecznawca , data: 25 sierpnia 2023

.....

Dokumentacja fotograficzna do opinii CFM202308152



Dokumentacja fotograficzna do opinii CFM202308152



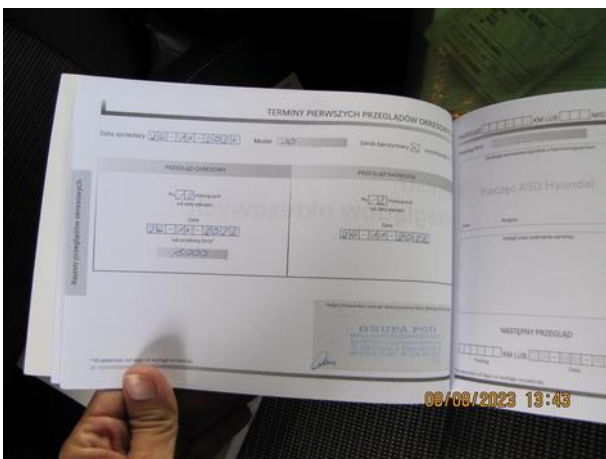
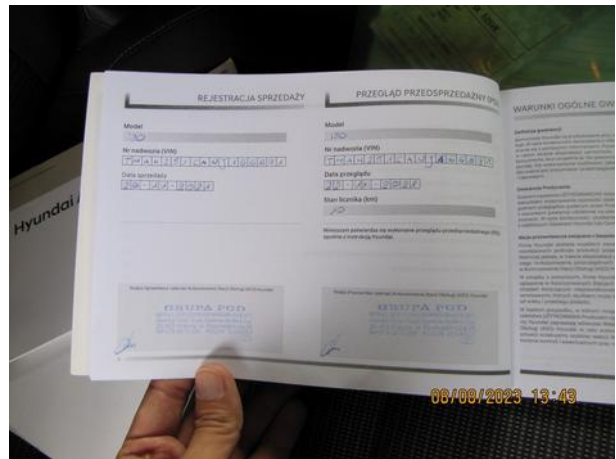
Dokumentacja fotograficzna do opinii CFM202308152



Dokumentacja fotograficzna do opinii CFM202308152



Dokumentacja fotograficzna do opinii CFM202308152



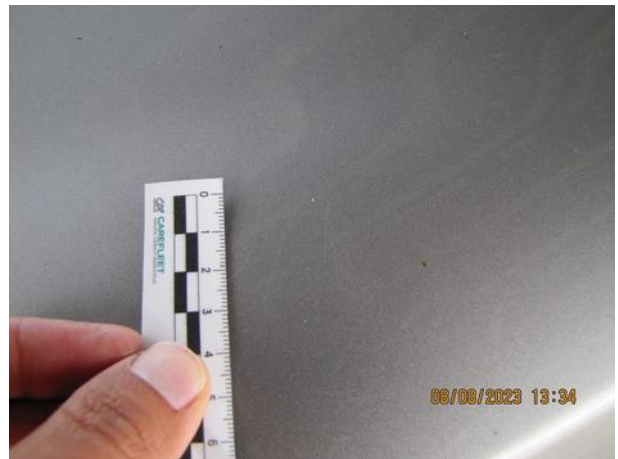
Dokumentacja fotograficzna do opinii CFM202308152



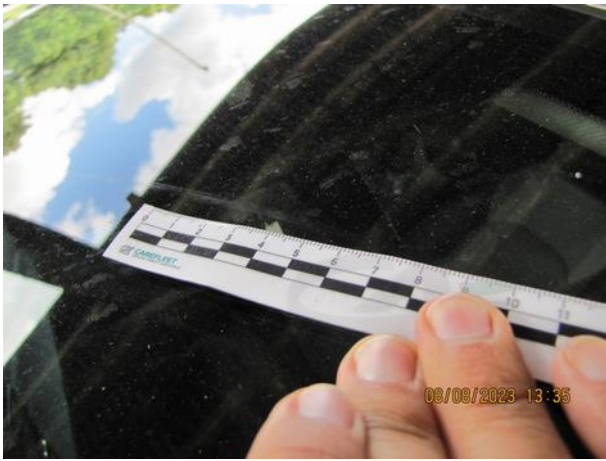
Dokumentacja fotograficzna do opinii CFM202308152



Dokumentacja fotograficzna do opinii CFM202308152



Dokumentacja fotograficzna do opinii CFM202308152



Dokumentacja fotograficzna do opinii CFM202308152



Dokumentacja fotograficzna do opinii CFM202308152



Dokumentacja fotograficzna do opinii CFM202308152



Dokumentacja fotograficzna do opinii CFM202308152



Dokumentacja fotograficzna do opinii CFM202308152



Dokumentacja fotograficzna do opinii CFM202308152



Dokumentacja fotograficzna do opinii CFM202308152

