

**„eRzecznawcy Królewicz i Wspólnicy Sp.Jawna”**  
ul. Kopijników 75A, 03-274 Warszawa

**OCENA TECHNICZNA**  
**Nr CFM202307245**  
**Data badania – 03 sierpnia 2023r.**  
**Rzecznawca - Piotr Kucharski**

**Zleceniodawca:** Carefleet S.A.  
**Adres:** ul. Legnicka 48 bud. C-D, 54-202 Wrocław  
**Zakres oceny:** Określenie wartości pojazdu dla potrzeb sprzedaży w trybie przetargu.

**Dane techniczne:**

Nr rejestracyjny: DW7V553

Marka pojazdu: RENAULT  
Model: KADJAR  
Kolor: czarny

Rodzaj nadwozia: SUV  
Rodzaj pojazdu: osobowy  
Liczba drzwi: 5  
Liczba miejsc: 5  
Wskazania licznika [km]: 144528  
Nr fabryczny (VIN): VF1RFE00960749101  
Rok produkcji: 2018  
Rok produkcji – uwaga: Pojazd z polskiej sieci dealerskiej  
Masa całkowita (kg): 1964  
Masa własna (kg): 1485  
Ładowność (kg): 479  
Rodzaj paliwa: Olej napędowy  
Norma EURO: 6  
Typ silnika: zapłon samoczynny  
Układ/liczba cyl.: R4  
Pojemność [cm<sup>3</sup>]: 1598  
Moc [kW]: 96.00

Data pierwszej rejestracji w kraju: 13.07.2018

Pojazd zbadano w Magnicach k/Wrocławia na parkingu EFL S.A. w obecności zleceniodawcy.

**UWAGI:**

Pojazd zarejestrowany CAREFLEET S.A. ul. Legnicka 48 bud. C-D 54-202 Wrocław  
na:

1. Dowód rejestracyjny: DR/BAO 3134057
2. Data następnego badania technicznego: 30.06.2024r.
3. Kluczyki ilość kompletów: 2 (Dwa klucze, w tym jeden z pilotem centralnego zamka)
4. Dokumentacja eksploatacyjna pojazdu: instrukcja obsługi - jest, książka przeglądów - jest
5. Liczba wpisów w książce serwisowej: 5: 28200km, 50570km, 75611km, 106007km, 136867km z dnia 18/40/2023

**WYNIKI BADANIA :**

**I. Silnik stwierdzono:** Układ smarowania - poziom oleju na wskaźniku kontrolnym w normie. Poziom cieczy w zbiorniku wyrównawczym układu chłodzenia - powyżej min. Rozruch i praca silnika w warunkach parkingowych w normie. Komora silnika zabrudzona eksploatacyjnie. Zaleca się sprawdzenie pracy silnika w warunkach drogowych.

**II. Podwozie stwierdzono:** Działanie układu hamulcowego i kierowniczego w warunkach parkingowych w normie. Zaleca się sprawdzenie układów podwozia pojazdu w warunkach drogowych.

**III. Układ przeniesienia napędu stwierdzono:** Obręcze kół - aluminiowe 4 sztuk, koło dojazdowe - stalowe. Skrzynia biegów - manualna 6 biegowa. Działanie skrzyni biegów w warunkach parkingowych w normie. Napęd na przednią oś. Zaleca się sprawdzenie układów przeniesienia napędu w warunkach warsztatowych i wykonanie przeglądu.

**IV. Nadwozie stwierdzono:** Barwa nadwozia czarna.

Zderzak przód: Odpryski / Zarysowania

Pokrywa przednia: Odpryski

Szyba czołowa: Odpryski

Drzwi LP: poszycie: Zarysowania

Próg lewy: Zarysowania

Drzwi LT: poszycie: Zarysowania

Błotnik / ściana boczna LT: Zdeformowanie / Wgniecenie / Odpryski / Zarysowania

Pokrywa tylna / drzwi tyłu: poszycie: Zdeformowanie / Wgniecenie / Zarysowania

Zderzak tył: Zarysowania

Błotnik / ściana boczna PT: Zarysowania

Felga PT: Odpryski / Zarysowania

Drzwi PT: poszycie: Zarysowania

Rama dachu prawa: Zarysowania

Próg prawy: Zdeformowanie / Wgniecenie / Odpryski

Drzwi PP: poszycie: Zdeformowanie / Wgniecenie / Odpryski / Zarysowania

Lusterko wsteczne prawe: Zarysowania

Błotnik PP: Zarysowania

Felga PP: Zarysowania

Reflektor przeciwmgłowy prawy: Odpryski

Słupek lewy B: Wgniecenie, Zarysowanie

Nakładka błotnika przedniego prawego : Zarysowana

Zmierzona grubość powłoki lakierowej: pokrywa P - 137 $\mu$ m, błotnik PP - 143 $\mu$ m, drzwi PP - 100 $\mu$ m, drzwi TP - 100 $\mu$ m, poszycie TP - 126 $\mu$ m, pokrywa T - 95 $\mu$ m, poszycie TL - 110 $\mu$ m, drzwi TL - 102 $\mu$ m, drzwi PL - 128 $\mu$ m, błotnik PL - 121 $\mu$ m, dach - 115 $\mu$ m, próg L - 96 $\mu$ m, próg P - 93 $\mu$ m

**V. Wnętrze stwierdzono:** Tunel środkowy: Zabrudzenia

Słupek A lewy: Zabrudzenia Odstaje

Podsufitka lewa: Zabrudzenia / Otwory / Pęknięcia

Tapicerka drzwi LP: Otwory / Pęknięcia

Wykładzina LP: Zabrudzenia

Listwa progu LP: Przetarcia / Zarysowania

Fotel LP: Zabrudzenia / Uszkodzenia mechaniczne

Tapicerka drzwi LT: Zarysowania

Listwa progu LT: Przetarcia

Wykładzina bagażnika: Zabrudzenia

Podsufitka / część bagażowa: Zabrudzenia

Tapicerka pokrywy bagażnika / drzwi tyłu: Zabrudzenia / Zarysowania

Roleta / półka bagażnika: Zabrudzenia  
Przestrzeń bagażowa / próg załadowniczy: Zabrudzenia / Zarysowania  
Tapicerka drzwi PT: Zabrudzenia / Zarysowania  
Listwa progu PT: Przetarcia  
Wykładzina PT: Zabrudzenia  
Kanapa / fotel PT: Zabrudzenia  
Fotel PP: Zabrudzenia  
Listwa progu PP: Zdeformowanie / Wgniecenie / Przetarcia  
Wykładzina PP: Zabrudzenia  
Tapicerka drzwi PP: Otwory / Pęknięcia  
Słupek A prawy: Zabrudzenia  
Podsufitka prawa: Zabrudzenia  
Tapicerka słupka prawego A: Zarysowania  
Zaślepka nr vin : Brak

Układ klimatyzacji wymaga sprawdzenia szczelności, uzupełnienia czynnika roboczego oraz oczyszczenia parownika i układu dolotowego powietrza do wnętrza.

#### **VI. Wyposażenie, stwierdzono: ABS**

AFU - system wspomagający nagłe hamowanie  
Airbag 6 sztuk (czołowe poduszki kierowcy i pasażera, boczne poduszki - przód, kurtyny powietrzne)  
Czujnik ciśnienia w oponach  
Czujnik odległości przy parkowaniu przód i tył  
ESC - układ stabilizacji toru jazdy  
Felgi aluminiowe 17 z ogumieniem  
Fotel kierowcy z manualną regulacją wysokości  
Fotel kierowcy z regulacją podparcia lędźwiowego  
Fotel pasażera tworzący stolik po złożeniu  
Funkcja automatycznej zmiany świateł drogowych na mijania (AHL)  
Funkcja rozpoznawania znaków drogowych  
Hamulec postojowy - automatyczny  
Karta Renault Handsfree  
Kierownica skórzana  
Klamki zewnętrzne w kolorze nadwozia  
Klimatyzacja automatyczna 2-strefowa  
Kolumna kierownicy z mech. regulacją położenia w dwóch płaszczyznach  
Lusterka boczne regulowane elektrycznie i podgrzewane  
Lusterka boczne składane elektrycznie  
Lusterka boczne w kolorze nadwozia  
Lusterka w osłonach przeciwsłonecznych, podświetlane  
Mapa elektroniczna Europy - wersja rozszerzona  
Osłony przedniej i tylnej części podwozia w kolorze grafitowym  
Pasy bezpieczeństwa 3 punktowe na przednich i tylnych miejscach  
Pasy bezpieczeństwa 3 punktowe z napinaczami, przód  
Podłokietniki tylnych siedzeń  
Przedni podłokietnik  
Radio z DAB/USB/Jack/Bluetooth/wyświetlacz kolorowy  
Relingi dachowe  
R-Link 2 : tablet z dotykowym ekranem 7 cali  
System Easy Break - system aranżacji przestrzeni bagażnika i wnętrza  
System kontroli pasa ruchu (LDW)  
System wspomaganie ruszania na wzniesieniu  
Szyby boczne tylne dodatkowo przyciemniane  
Szyby przednie i tylne, elektrycznie  
Światła do jazdy dziennej LED (diodowe)

Światła przeciwmgielne z funkcją doświetlania zakrętów  
Tapicerka welurowa łączona z elementami skóry ekologicznej  
Tempomat  
Tylne kanapa składana w układzie 1/3 - 2/3  
Uchwyty ISOFIX do instalacji fotelika dziecięcego, tył  
Wspomaganie układu kierowniczego - elektryczne  
Wycieraczki przedniej szyby o zmiennej częstotliwości pracy z czujnikiem deszczu  
Zamek centralny  
Koło zapasowe - dojazdowe  
Lakier metalik  
Pakiet Zimowy:  
Spryskiwacze lamp przednich  
Szyba przednia odblaskowa

#### VII. Wyposażenie dodatkowe:

#### VIII. Ogumienie :

Opona	Producent	Rozmiar	Stopień zużycia (szacunkowo)
PL - lato	Continental , Ecocontact 6	215/60/R17 96H	40%
PP - lato	Continental , Ecocontact 6	215/60/R17 96H	45%
TL - lato	Cooper, Zeon 4XS Sport	215/60/R17 96H	10%
TP - lato	Cooper, Zeon 4XS Sport	215/60/R17 96H	10%
Dojazdowe	Uniroyal, UST 17	T145/90/R16	10%

Sporządzono w 2 egzemplarzach.

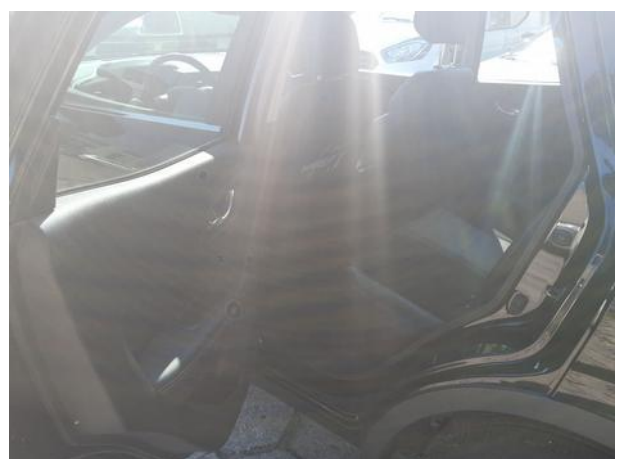
Do oceny dołączono 163 fotografii cyfrowych.

**Niniejsza opinia nie jest ekspertyzą stanu technicznego pojazdu ani gwarancją niezawodności zespołów i podzespołów pojazdu, została sporządzona wyłącznie na podstawie oględzin w warunkach istniejących w miejscu badania. Opinia określa wyłącznie szacunkową wartość rynkową pojazdu i może być wykorzystana tylko przez zlecającego. Sporządzający opinię zastrzega się, że nie ponosi odpowiedzialności za wady ukryte pojazdu, wady prawne, błędy w dokumentacji pojazdu i błędy montażu. Opinia została sporządzona bezstronnie.**

Rzeczoznawca , data: 03 sierpnia 2023

.....

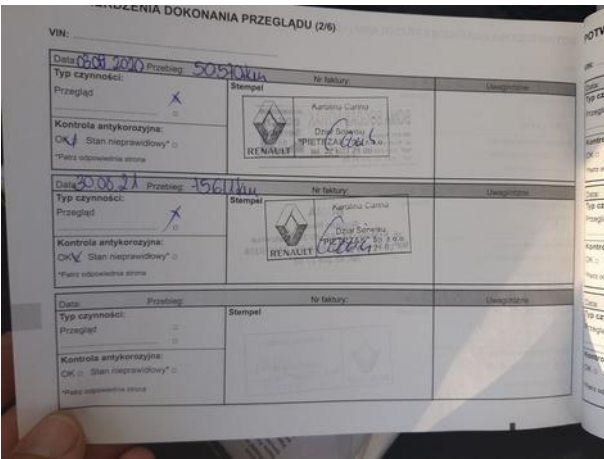
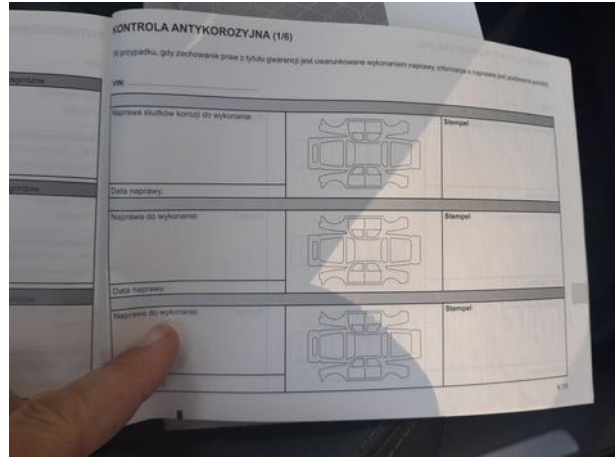
Dokumentacja fotograficzna do opinii CFM202307245



Dokumentacja fotograficzna do opinii CFM202307245



# Dokumentacja fotograficzna do opinii CFM202307245

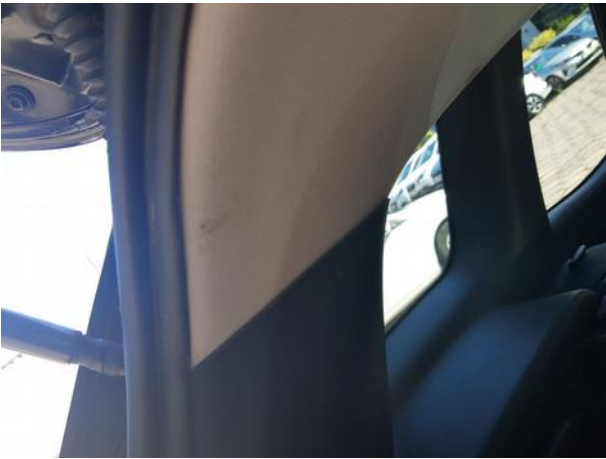


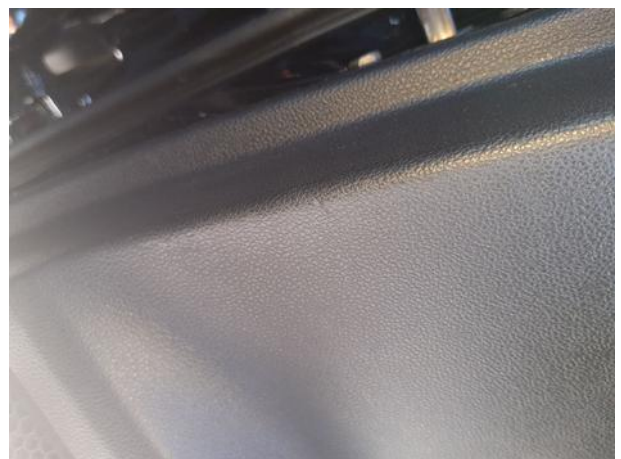
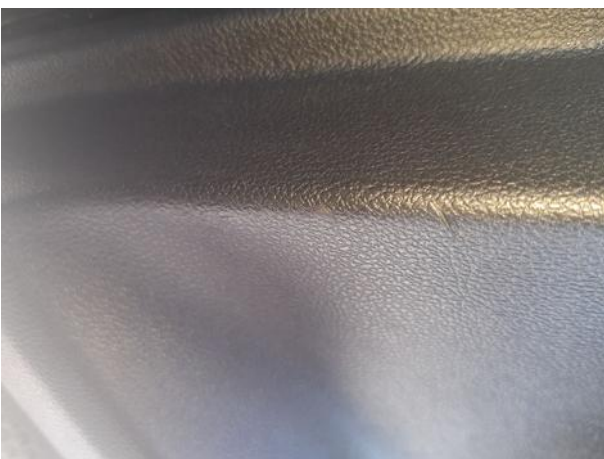




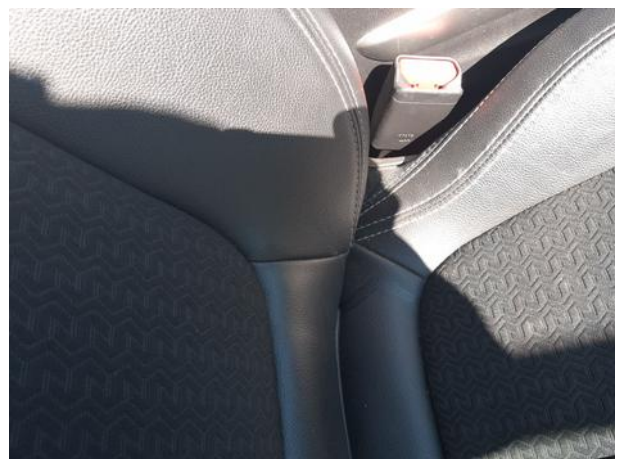


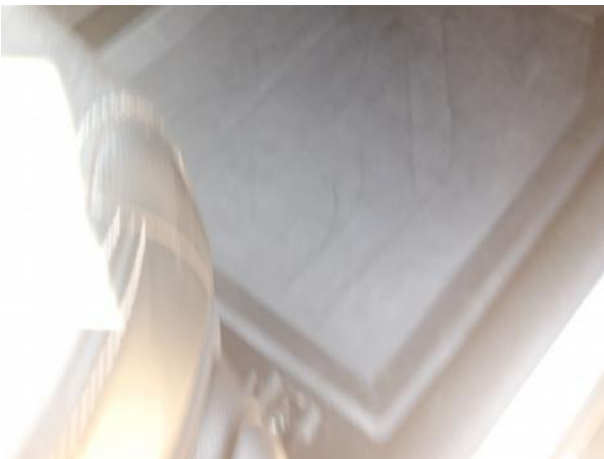
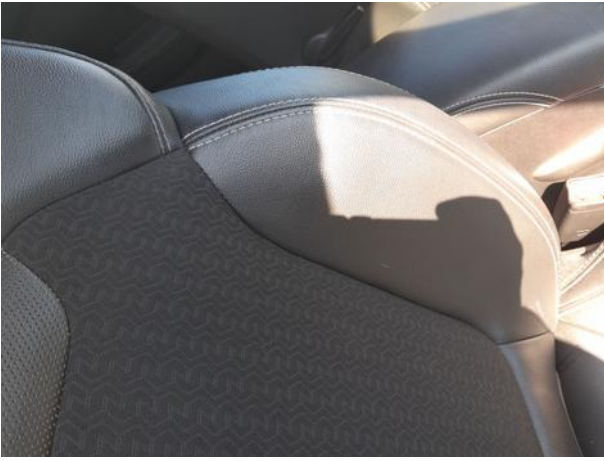
Dokumentacja fotograficzna do opinii CFM202307245





Dokumentacja fotograficzna do opinii CFM202307245







Dokumentacja fotograficzna do opinii CFM202307245

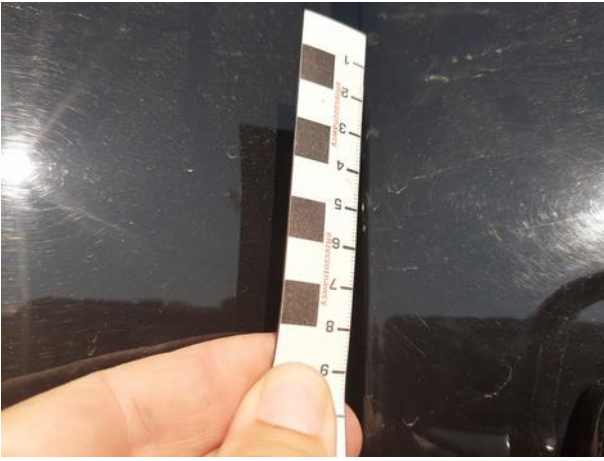














Dokumentacja fotograficzna do opinii CFM202307245



Dokumentacja fotograficzna do opinii CFM202307245



Dokumentacja fotograficzna do opinii CFM202307245



Dokumentacja fotograficzna do opinii CFM202307245





Dokumentacja fotograficzna do opinii CFM202307245

