

„eRzecznawcy Królewicz i Wspólnicy Sp.Jawna”
ul. Kopijników 75A, 03-274 Warszawa

OCENA TECHNICZNA
Nr CFM202308042
Data badania – 08 sierpnia 2023r.
Rzecznawca - Piotr Kucharski

Zleceniodawca: Carefleet S.A.
Adres: ul. Legnicka 48 bud. C-D, 54-202 Wrocław
Zakres oceny: Określenie wartości pojazdu dla potrzeb sprzedaży w trybie przetargu.

Dane techniczne:

Nr rejestracyjny: DW9V025

Marka pojazdu: SKODA
Model: FABIA
Kolor: granatowy

Rodzaj nadwozia: Kombi
Rodzaj pojazdu: osobowy
Liczba drzwi: 5
Liczba miejsc: 5
Wskazania licznika [km]: 171829
Nr fabryczny (VIN): TMBJP6NJ3JZ195643
Rok produkcji: 2018
Rok produkcji – uwaga: Pojazd z polskiej sieci dealerskiej
Masa całkowita (kg): 1589
Masa własna (kg): 1096
Ładowność (kg): 493
Rodzaj paliwa: Benzyna
Norma EURO: 6
Typ silnika: zapłon iskrowy
Układ/liczba cyl.: R3
Pojemność [cm³]: 999
Moc [kW]: 70.00

Data pierwszej rejestracji w kraju: 30.07.2018

Pojazd zbadano w Magnicach k/Wrocławia na parkingu EFL S.A. w obecności zleceniodawcy.

UWAGI:

Pojazd zarejestrowany CAREFLEET S.A. ul. Legnicka 48 bud. C-D 54-202 Wrocław
na:

1. Dowód rejestracyjny: DR/BAO 3392971
2. Data następnego badania technicznego: 17.07.2024r.
3. Kluczyki ilość kompletów: 2 (Dwa klucze, w tym jeden z pilotem centralnego zamka)
4. Dokumentacja eksploatacyjna pojazdu: instrukcja obsługi - jest, książka przeglądów - brak
5. Książka serwisowa elektroniczna
Komunikaty o awarii oświetlenia

WYNIKI BADANIA :

I. Silnik stwierdzono: Układ smarowania - poziom oleju na wskaźniku kontrolnym w normie. Poziom cieczy w zbiorniku wyrównawczym układu chłodzenia - powyżej min. Rozruch i praca silnika w warunkach parkingowych w normie. Komora silnika zabrudzona eksploatacyjnie. Zaleca się sprawdzenie pracy silnika w warunkach drogowych.

II. Podwozie stwierdzono: Działanie układu hamulcowego i kierowniczego w warunkach parkingowych w normie. Zaleca się sprawdzenie układów podwozia pojazdu w warunkach drogowych.

III. Układ przeniesienia napędu stwierdzono: Obręcze kół - aluminiowe 4 sztuk, koło zapasowe - stalowe. Skrzynia biegów - manualna 5 biegowa. Działanie skrzyni biegów w warunkach parkingowych w normie. Napęd na przednią oś. Zaleca się sprawdzenie układów przeniesienia napędu w warunkach warsztatowych i wykonanie przeglądu.

IV. Nadwozie stwierdzono: Barwa nadwozia granatowa.

Zderzak przód: Zarysowania / Odpryski

Atrapa przednia: Odpryski

Pokrywa przednia: Odpryski

Reflektor przeciwmgłowy lewy: Odpryski

Reflektor lewy: Odpryski

Szyba czołowa: Odpryski

Błotnik LP: Odpryski

Felga LP: Zdeformowanie / Wgniecenie

Drzwi LP: poszycie: Zdeformowanie / Wgniecenie / Zarysowania / Odpryski

Próg lewy: Zarysowania

Rama dachu lewa: Odpryski

Dach: Zarysowania

Felga LT: Zarysowania

Pokrywa tylna / drzwi tyłu: poszycie: Zarysowania / Odpryski

Błotnik / ściana boczna PT: Zdeformowanie / Wgniecenie / Zarysowania

Drzwi PT: poszycie: Zdeformowanie / Wgniecenie / Zarysowania

Drzwi PT: rama: Zarysowania

Rama dachu prawa: Zarysowania

Próg prawy: Zarysowania

Drzwi PP: poszycie: Zdeformowanie / Wgniecenie / Zarysowania

Lusterko wsteczne prawe: Zarysowania

Błotnik PP: Odpryski

Felga PP: Zarysowania

Reflektor prawy: Odpryski

Słupek lewy b : Odpryski

Słupek prawy b: Odpryski

Zmierzona grubość powłoki lakierowej: pokrywa P - 111 μ m, błotnik PP - 123 μ m, drzwi PP - 118 μ m, drzwi TP - 125 μ m, poszycie TP - 117 μ m, pokrywa T - 120 μ m, poszycie TL - 211 μ m, drzwi TL - 173 μ m, drzwi PL - 116 μ m, błotnik PL - 130 μ m, dach - 113 μ m, próg L - 111 μ m, próg P - 100 μ m

V. Wnętrze stwierdzono: Kokpit: Uszkodzenie schowka / Zarysowania

Przeciwoślpiacze: Zabrudzenia

Tunel środkowy: Otwory / Pęknięcia / Zarysowania

Kierownica: Przetarcia

Podsufitka lewa: Zabrudzenia

Tapicerka drzwi LP: Zarysowania

Wykładzina LP: Zabrudzenia / Uszkodzenia mechaniczne / Przetarcia

Listwa progu LP: Zabrudzenia / Przetarcia
Fotel LP: Uszkodzenia mechaniczne
Tapicerka drzwi LT: Zarysowania
Wykładzina LT: Zabrudzenia
Kanapa / fotel LT: Zabrudzenia
Wykładzina bagażnika: Zabrudzenia
Podsufitka / część bagażowa: Zabrudzenia / Zarysowania
Roleta / półka bagażnika: Zabrudzenia / Otwory / Pęknięcia / Zarysowania
Przestrzeń bagażowa / próg załadowniczy: Zabrudzenia / Zarysowania
Tapicerka drzwi PT: Zarysowania
Fotel PP: Zabrudzenia
Tapicerka drzwi PP: Zarysowania

Układ klimatyzacji wymaga sprawdzenia szczelności, uzupełnienia czynnika roboczego oraz oczyszczenia parownika i układu dolotowego powietrza do wnętrza.

VI. Wyposażenie, stwierdzono: 2 siatki na bokach oparcí foteli przednich

ABS - system zapobiegający blokowaniu się kół podczas hamowania
ACS - system pokolizyjny
Airbag 6 sztuk (poduszki czołowe kierowcy i pasażera, boczne poduszki - przód, kurtyny powietrzne)
ASR - system optymalizacji przyczepności podczas przyspieszania
Chromowane ramki bocznych nawiewów powietrza
Chromowany przycisk dźwigni hamulca ręcznego oraz elementy kontrolne nawiewów powietrza
EDL - elektroniczna blokada mechanizmu różnicowego
El. podnoszenie szyb, przód
ESP - system stabilizacji toru jazdy
Fotel kierowcy z manualną regulacją wysokości
Gniazdo 12 V w konsoli środkowej
Gniazdo 12V w bagażniku
Haki do mocowania bagażu w komorze bagażnika
HBA - hydrauliczny system wspomagania nagłego hamowania
Immobilizer
Kierownica 3-ramienna z chromowanymi elementami
Kierunkowskazy w obudowie lusterek zewnętrznych
Kieszenie w oparciach foteli przednich
Klamki wewnętrzne chromowane
Klimatyzacja manualna
Kolumna kierownicy regulowana w pionie/poziomie
Komputer pokładowy
Lakier uni
Lusterka boczne regulowane elektrycznie i podgrzewane
Lusterka i klamki w kolorze nadwozia
MKB Multicollision Brake - hamulec antykolizyjny
MSR - układ przeciwblokujący przy hamowaniu silnikiem
Ogranicznik prędkości
Osłona chłodnicy (grill) w kolorze czarnym
Oświetlenie bagażnika
Pakiet przeglądów 4 lata, do 60 000 km
Panel instrumentów – Ambition/Style (chromowana ramka obrotomierza i prędkościomierza, komputer)
Pasy bezpieczeństwa z regulacją wysokości i napinaczami - przód
Podpowieź zmiany biegu
Przegroda wnęki nadkola – z prawej i lewej strony
Przyciemniane szyby

Radio Swing z ekranem dotykowym 5 cali/SD/USB/AUX/RDS FM
 Roleta przestrzeni bagażowej
 Schowek na okulary
 Schowek przed pasażerem z przodu – oświetlony, z miejscem na butelkę 1l
 Schowek w bagażniku (nad lewym nadkolem)
 Schowki w drzwiach - przód
 System Start-Stop z funkcją odzyskiwania energii
 Światła do jazdy dziennej
 Światła przeciwmgielne
 Tapicerka materiałowa
 TPM - system kontroli ciśnienia w ogumieniu
 Tylna kanapa składana i dzielona
 Uchwyt na 0,5l butelkę w drzwiach tylnych
 Uchwyt na 1,5l butelkę w drzwiach przednich
 Uchwyt z parasolką pod fotelem pasażera
 Uchwyty ISOFIX na tylnych siedzeniach
 Wspomaganie układu kierowniczego
 Wycieraczka Aero szyby przedniej z regulacją częstotliwości pracy
 Wycieraczka szyby tylnej
 Wykończenie wnętrza - Ambition
 Wykończenie wnętrza - Dekor Light Brushed na desce rozdzielczej
 Wyłącznik poduszki powietrznej
 XDS - system wspomagania pokonywania zakrętów
 Zagłówki z regulacją wysokości
 Zamek centralny z pilotem
 Dywaniki podłogowe, przód i tył
 Koło zapasowe pełnowymiarowe, stalowe
 Pakiet MIXX:
 Czujnik odległości przy parkowaniu - tył
 Easy Light Assistant – czujnik zmierzchu
 Felgi aluminiowe 15 MATONE z ogumieniem

VII. Wyposażenie dodatkowe:

VIII. Ogumienie :

Opona	Producent	Rozmiar	Stopień zużycia (szacunkowo)
PL - lato	Falken, Sincera SN110	185/60/R15 84H	25%
PP - lato	Falken, Sincera SN110	185/60/R15 84H	25%
TL - lato	Falken, Sincera SN110	185/60/R15 84H	25%
TP - lato	Falken, Sincera SN110	185/60/R15 84H	25%
Zapasowe - lato	Nexen, N blue HD	185/60/R15 84H	10%

Sporządzono w 2 egzemplarzach.

Do oceny dołączono 135 fotografii cyfrowych.

Niniejsza opinia nie jest ekspertyzą stanu technicznego pojazdu ani gwarancją niezawodności zespołów i podzespołów pojazdu, została sporządzona wyłącznie na podstawie oględzin w warunkach istniejących w miejscu badania. Opinia określa wyłącznie szacunkową wartość rynkową pojazdu i może być wykorzystana tylko przez zlecającego. Sporządzający opinię zastrzega się, że nie ponosi odpowiedzialności za wady ukryte pojazdu, wady prawne, błędy w dokumentacji pojazdu i błędy montażu. Opinia została sporządzona bezstronnie.

Rzeczoznawca , data: 08 sierpnia 2023

.....

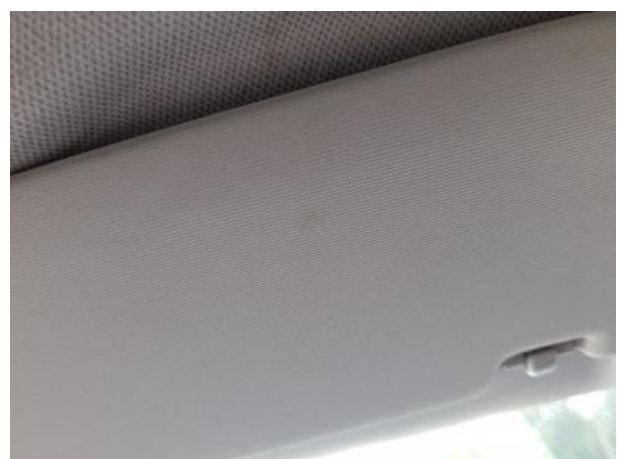
Dokumentacja fotograficzna do opinii CFM202308042



Dokumentacja fotograficzna do opinii CFM202308042



Dokumentacja fotograficzna do opinii CFM202308042





Dokumentacja fotograficzna do opinii CFM202308042

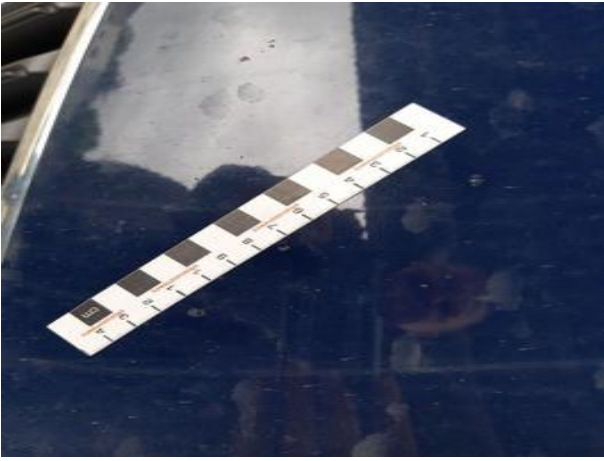


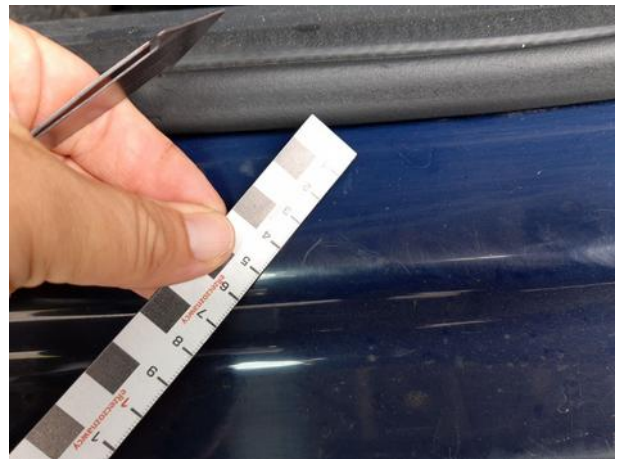
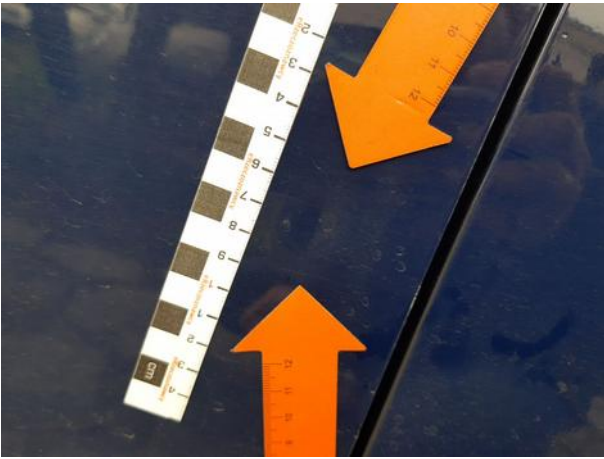


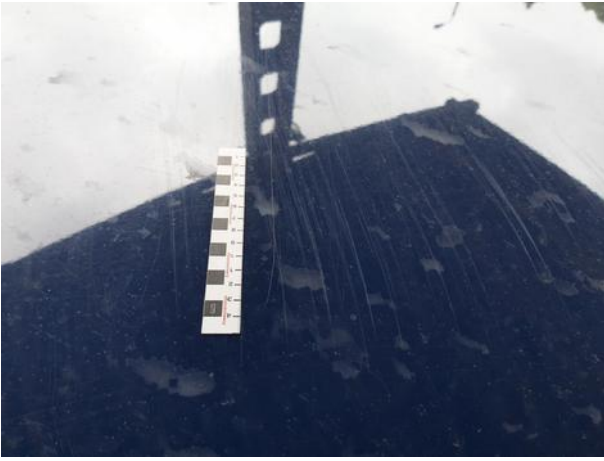


















Dokumentacja fotograficzna do opinii CFM202308042



Dokumentacja fotograficzna do opinii CFM202308042

