

„eRzecznawcy Królewicz i Wspólnicy Sp.Jawna”
ul. Kopijników 75A, 03-274 Warszawa

OCENA TECHNICZNA

Nr CFM202308010

Data badania – 03 sierpnia 2023r.

Rzecznawca - Dariusz Rejowski

Zleceniodawca: Carefleet S.A.
Adres: ul. Legnicka 48 bud. C-D, 54-202 Wrocław
Zakres oceny: Określenie wartości pojazdu dla potrzeb sprzedaży w trybie przetargu.

Dane techniczne:

Nr rejestracyjny: SK649RY

Marka pojazdu: VOLKSWAGEN
Model: PASSAT 1.5 TSI EVO ELEGANCE DS
Kolor: czarny

Rodzaj nadwozia: Sedan
Rodzaj pojazdu: Osobowy
Liczba drzwi: 4
Liczba miejsc: 5
Wskazania licznika [km]: 149835
Nr fabryczny (VIN): WVVZZZ3CZLE041577
Rok produkcji: 2019
Rok produkcji – uwaga: Pojazd z polskiej sieci dealerskiej
Masa całkowita (kg): 1990
Masa własna (kg): 1442
Rodzaj paliwa: Benzyna
Norma EURO: 6
Typ silnika: zapłon iskrowy
Układ/liczba cyl.: R4
Pojemność [cm³]: 1498
Moc [kW]: 110.00

Data pierwszej rejestracji w kraju: 28.11.2019

Pojazd zbadano w Magnicach k/Wrocławia na parkingu EFL S.A. w obecności zleceniodawcy.

UWAGI:

Pojazd zarejestrowany CAREFLEET S.A. ul. Legnicka 48 bud. C-D 54-202 Wrocław
na:

1. Dowód rejestracyjny: DR/BAP5242942
2. Data następnego badania technicznego: 28.11.2024r.
3. Kluczyki ilość kompletów: 2 (Dwa klucze zintegrowane z pilotem centralnego zamka)
4. Dokumentacja eksploatacyjna pojazdu: instrukcja obsługi - jest, książka przeglądów - brak
5. Elektroniczna książka serwisowa.

WYNIKI BADANIA :

I. Silnik stwierdzono: Układ smarowania - poziom oleju na wskaźniku kontrolnym w normie. Poziom cieczy w zbiorniku wyrównawczym układu chłodzenia - powyżej min. Rozruch i praca silnika w warunkach parkingowych w normie. Komora silnika zabrudzona eksploatacyjnie. Zaleca się sprawdzenie pracy silnika w warunkach drogowych.

II. Podwozie stwierdzono: Działanie układu hamulcowego i kierowniczego w warunkach parkingowych w normie. Zaleca się sprawdzenie układów podwozia pojazdu w warunkach drogowych.

III. Układ przeniesienia napędu stwierdzono: Obręcze kół - aluminiowe 4 sztuk, koło zapasowe - aluminiowe. Felga LP – zarysowania. Skrzynia biegów - automatyczna 7 biegowa. Działanie skrzyni biegów w warunkach parkingowych w normie. Napęd na przednią oś. Zaleca się sprawdzenie układów przeniesienia napędu w warunkach warsztatowych i wykonanie przeglądu.

IV. Nadwozie stwierdzono: Barwa nadwozia czarna

Zderzak przód: Odpryski

Atrapa przednia: Odpryski

Pokrywa przednia: Odpryski / Zarysowania / Zdeformowanie / Wgniecenie

Reflektor przeciwmgłowy lewy: Odpryski

Reflektor lewy: Odpryski

Szyba czołowa: Odpryski

Błotnik LP: Odpryski

Drzwi LP: poszycie: Odpryski

Drzwi LP: rama: Zarysowania

Rama dachu lewa: Odpryski / Zarysowania

Dach: Odpryski

Drzwi LT: poszycie: Zarysowania

Drzwi LT: rama: Zarysowania

Błotnik / ściana boczna LT: Zarysowania

Tylna lampa lewa: Zarysowania

Tylna lampa prawa: Zarysowania

Pokrywa tylna / drzwi tyłu: poszycie: Zarysowania

Zderzak tył: Zarysowania

Błotnik / ściana boczna PT: Odpryski / Zarysowania

Drzwi PT: poszycie: Zarysowania

Drzwi PP: poszycie: Odpryski / Zarysowania

Lusterko wsteczne prawe: Zarysowania

Błotnik PP: Odpryski / Zarysowania

Reflektor przeciwmgłowy prawy: Odpryski

Reflektor prawy: Odpryski

Zmierzona grubość powłoki lakierowej: pokrywa P - 125 μm , błotnik PP - 120 μm , drzwi PP - 110 μm , drzwi TP - 120 μm , poszycie TP - 110 μm , pokrywa T - 120 μm , poszycie TL - 120 μm , drzwi TL - 120 μm , drzwi PL - 110 μm , błotnik PL - 135 μm , dach - 125 μm , próg P - 75 μm , próg L - 75 μm

V. Wnętrze stwierdzono: Listwa progu LP: Przetarcia

Listwa progu LT: Zarysowania

Przestrzeń bagażowa / próg załadowniczy: Zarysowania

Listwa progu PT: Zarysowania

Listwa progu PP: Zarysowania

Układ klimatyzacji wymaga sprawdzenia szczelności, uzupełnienia czynnika roboczego oraz oczyszczenia parownika i układu dolotowego powietrza do wnętrza.

VI. Wyposażenie, stwierdzono: Aktywny system bezpieczeństwa PreCrash

Czujnik ciśnienia w oponach

Czujnik deszczu

Czujnik odległości przy parkowaniu przód, tył

Czujnik zmierzchu - automatyczne włączanie świateł z funkcją Coming/Leaving Home

Dywaniki materiałowe z przodu i z tyłu

Elementy dekoracyjne wnętrza - Piano Black

Emergency Assist - asystent hamujący w przypadku zasłabnięcia kierowcy

ESP - system stabilizacji toru jazdy z ASR, ABS, EDL, EDTC asyst. hamowania i stabilizacją przyczepy

Felgi aluminiowe 17 Istanbul z ogumieniem samouszczelniającym się 215/55 + śruby antykradzieżowe

Fotel kierowcy ergoComfort z elektryczną regulacją odcinka lędźwiowego

Fotele przednie - podgrzewane

Fotele przednie komfortowe

Fotele przednie z regulacją wysokości

Gniazda zasilające 12 V w konsoli środkowej

Gniazdo 12V w bagażniku

Hamulec postojowy elektromechaniczny z funkcją Auto-Hold

Immobilizer

Kierownica wielof. 3-ramienna i dźwignia zmiany biegów skórzane z łopatkami zmiany biegów

Kierunkowskazy LED w obudowie lusterek zewnętrznych

Kieszenie w oparciach foteli przednich

Klimatyzacja automatyczna Air Care Climatronic - 3 strefowa

Kolumna kierownicy regulowana w dwóch płaszczyznach

Komputer pokładowy MFA Premium z kolorowym wyświetlaczem TFT

Kurtyny powietrzne

Lampki LED ostrzegawcze we wszystkich drzwiach

Lampy LED z przodu, światła do jazdy dziennej LED

Lampy tylne LED

Lane Assist - asystent niezamierzonej zmiany pasa ruchu

Listwy dekoracyjne aluminiowe Dayton Brush na desce rozdzielczej i drzwiach

Listwy dookoła szyb bocznych, chromowane

Listwy na osłonie wlotu powietrza do chłodnicy, chromowane

Listwy progowe ze stali szlachetnej

Listwy w dolnej części drzwi oraz zderzaka przedniego, chromowane

Lusterka boczne elektrycznie regulowane i ogrzewane, lusterko po stronie kierowcy asferyczne

Lusterka boczne składane el., auto. przyciemniane od kierowcy, obniżane na biegu wstecznym od pasaż.

Lusterka make-up w osłonach p/słonecznych, podświetlane LED

Lusterko boczne po stronie kierowcy automatycznie przyciemniające się

Lusterko wsteczne automatycznie przyciemniające się

MSR- układ przeciwblokujący przy hamowaniu silnikiem

Ogrzewane dysze spryskiwaczy szyby przedniej

Oświetlenie przestrzeni zewnętrznej podczas wsiadania i wysiadania z samochodu

Oświetlenie wnętrza z opóźnionym wyłączeniem i funkcją przyciemniania, dwie lampki do czytania

Podłokietnik przedni ze schowkiem, regulowany na wysokość

Podświetlenie w listwach wykończeniowych w drzwiach i desce rozdzielczej

Poduszka kolanowa kierowcy

Poduszki 6 sztuk (czołowe poduszki kierowcy i pasażera, boczne poduszki - przód, kurtyny powietrzne)

Przygotowanie do montażu fotelików dziecięcych ISOFIX z tyłu

Schówek w desce rozdzielczej po stronie pasażera, podświetlany, zamykany z funkcją chłodzenia

Schówek w konsoli środkowej z przodu z 2 miejscami na napoje, zamykany żaluzją

System automatycznego hamowania po kolizji

System Keyless Go - bezkluczykowe uruchamianie pojazdu
 System rozpoznawania przechodniów
 System Start-Stop wyłączający silnik podczas postoju z rekuperacją energii podczas hamowania
 System Traffic Jam Assist - asystent jazdy w korku
 System wykrywania zmęczenia kierowcy
 Szyba przednia odblaskowa
 Szyby boczne podnoszone elektrycznie
 Szyby termoizolujące
 Światła przeciwmgielne LED z funkcją statycznego doświetlania skrętu
 Tapicerka łączona Alcantara/Vienna
 Tempomat aktywny do 210km z Front Assist i funkcją zatrzymania samochodu
 Tylne oparcie składane, dzielone (60/40) z podłokietnikiem, otworem i funkcją składania z bagażnika
 We connect mobilne usługi online bezpł. 1 r, komunikaty o prędkości, alarmy, lokalizacja, dane
 Wspomaganie kierownicy, elektromechaniczne, zależne od prędkości
 Wybór profilu jazdy (tryby: Sport, Normal, Eco, Individual)
 Wyłącznik poduszki powietrznej
 Zamek centralny z pilotem
 Zderzaki, obudowy lusterek zewnętrznych i klamki lakierowane w kolorze nadwozia
 Koło zapasowe - pełnowymiarowe aluminiowe
 Lakier metalik/perłowy
 Pakiet Premium
 Alarm z niezależnym zasilaniem, f. dozoru wnętrza i czujnikiem przechyłu
 System Easy open / Easy close, bezdotykowe sterowanie bagażnikiem, bezkluczykowy dostęp do samochodu
 System nawigacji satelitarnej Discover Media
 We connect Plus mobilne usługi online bezpł. 3 l, komunikaty o prędkości, alarmy, lokalizacja, dane
 Roleta tylnej szyby - elektryczna + manualne rolety szyb bocznych
 Szyby tylne dodatkowo przyciemniane

VII. Wyposażenie dodatkowe:

VIII. Ogumienie :

Opona	Producent	Rozmiar	Stopień zużycia (szacunkowo)
PL lato	Hankook,	215/55/R17	20%
PP lato	Hankook,	215/55/R17	20%
TL lato	Hankook,	215/55/R17	20%
TP lato	Hankook,	215/55/R17	10%
zapasowa	Continental	215/55/R17	0%

Sporządzono w 2 egzemplarzach.

Do oceny dołączono 119 fotografii cyfrowych.

Niniejsza opinia nie jest ekspertyzą stanu technicznego pojazdu ani gwarancją niezawodności zespołów i podzespołów pojazdu, została sporządzona wyłącznie na podstawie oględzin w warunkach istniejących w miejscu badania. Opinia określa wyłącznie szacunkową wartość rynkową pojazdu i może być wykorzystana tylko przez zlecającego. Sporządzający opinię zastrzega się, że nie ponosi odpowiedzialności za wady ukryte pojazdu, wady prawne, błędy w dokumentacji pojazdu i błędy montażu. Opinia została sporządzona bezstronnie.

Rzecznawca , data: 03 sierpnia 2023

.....

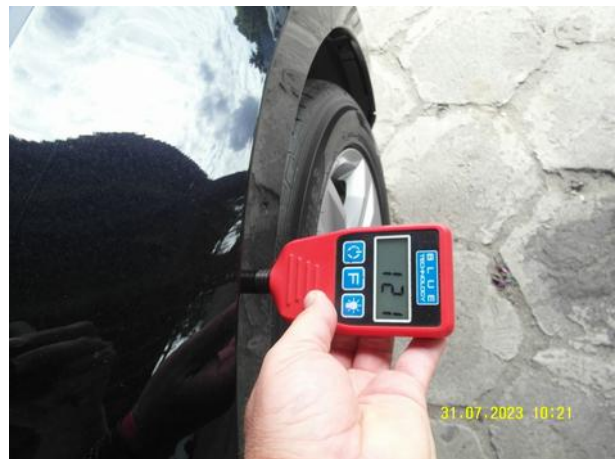
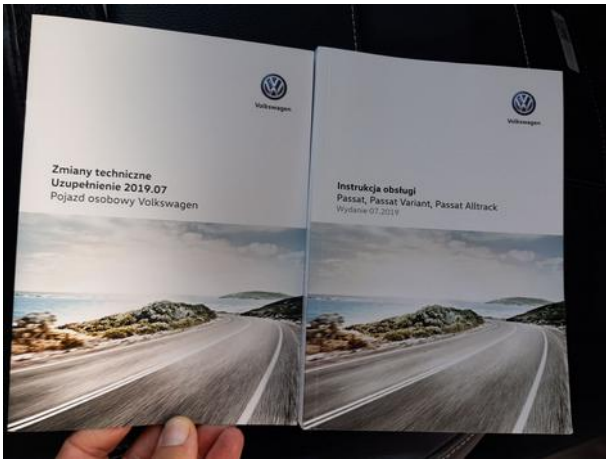
Dokumentacja fotograficzna do opinii CFM202308010



Dokumentacja fotograficzna do opinii CFM202308010



Dokumentacja fotograficzna do opinii CFM202308010



Dokumentacja fotograficzna do opinii CFM202308010



Dokumentacja fotograficzna do opinii CFM202308010

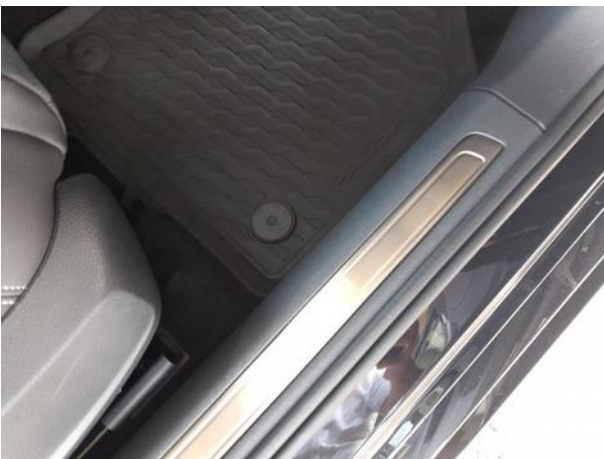
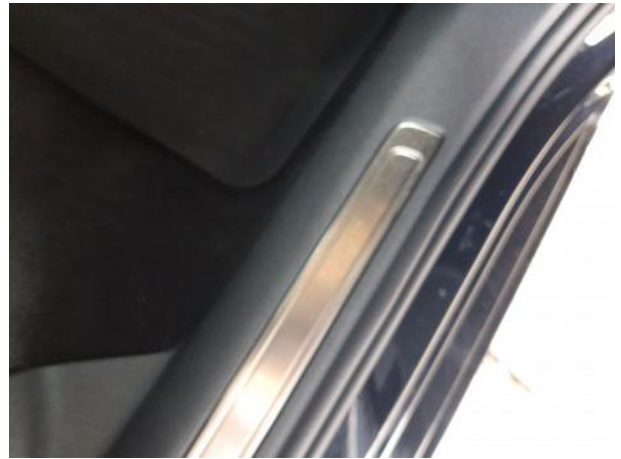


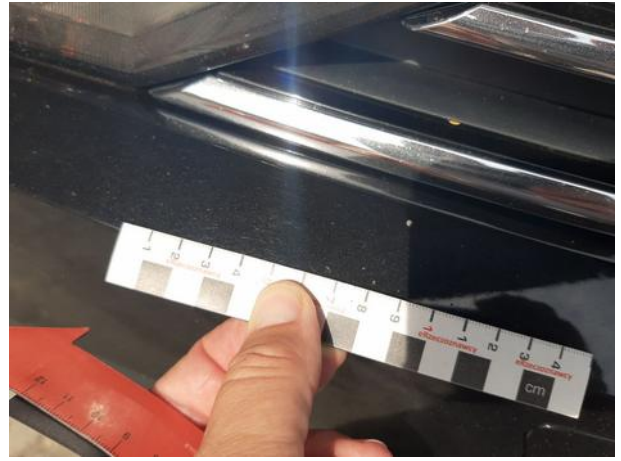
Dokumentacja fotograficzna do opinii CFM202308010

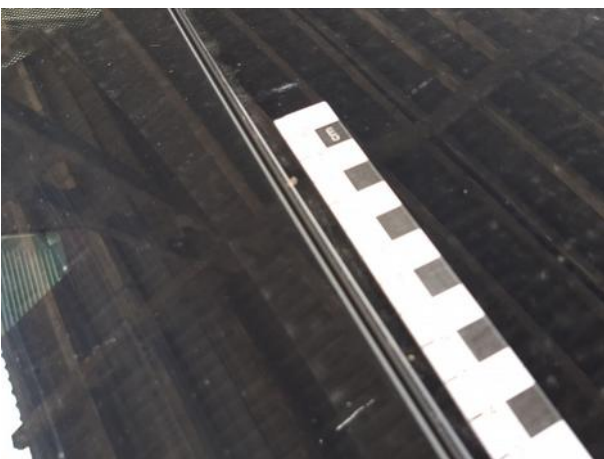
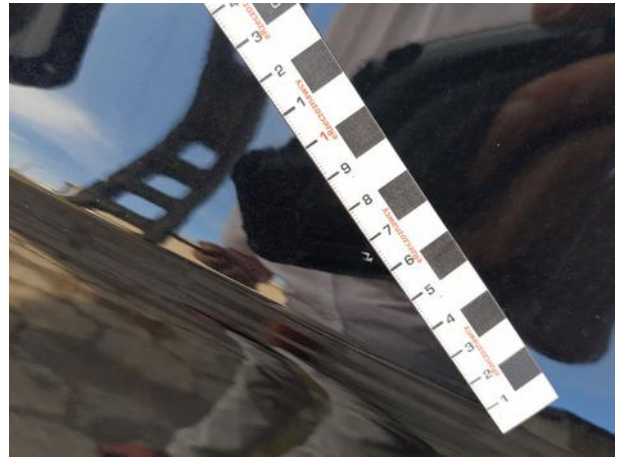
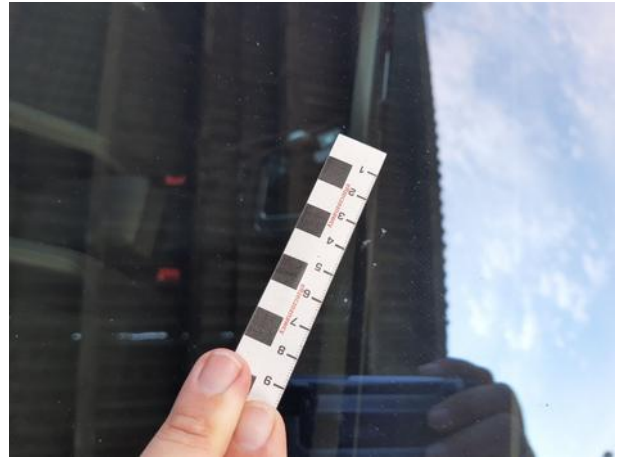
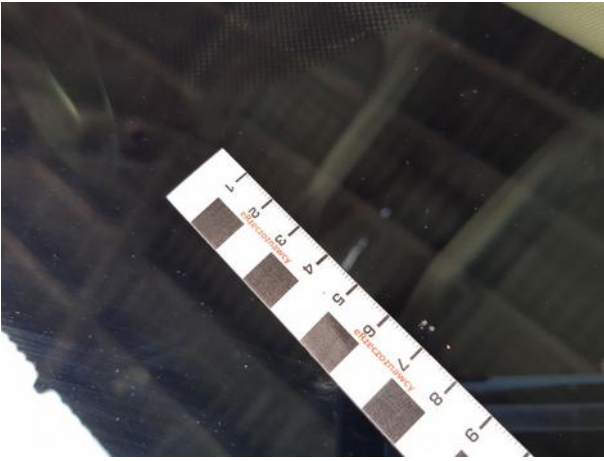


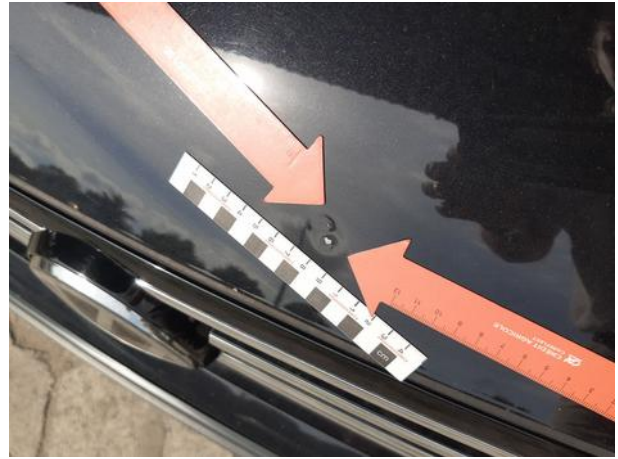
Dokumentacja fotograficzna do opinii CFM202308010











Dokumentacja fotograficzna do opinii CFM202308010



