

**„eRzecznawcy Królewicz i Wspólnicy Sp.Jawna”**  
ul. Kopijników 75A, 03-274 Warszawa

**OCENA TECHNICZNA**

**Nr CFM202308140**

**Data badania – 25 sierpnia 2023r.**

**Rzecznawca - Dariusz Rejowski**

**Zleceniodawca:** Carefleet S.A.  
**Adres:** ul. Legnicka 48 bud. C-D, 54-202 Wrocław  
**Zakres oceny:** Określenie wartości pojazdu dla potrzeb sprzedaży w trybie przetargu.

**Dane techniczne:**

Nr rejestracyjny: WX0305C

Marka pojazdu: FORD  
Model: FOCUS 1.5 ECOBLUE TREND  
Kolor: niebieski

Rodzaj nadwozia: Kombi  
Rodzaj pojazdu: Osobowy  
Liczba drzwi: 5  
Liczba miejsc: 5  
Wskazania licznika [km]: 119182  
Nr fabryczny (VIN): WF0PXXGCHPKS83295  
Rok produkcji: 2019  
Rok produkcji – uwaga: Pojazd z polskiej sieci dealerskiej  
Masa całkowita (kg): 1955  
Masa własna (kg): 1360  
Rodzaj paliwa: Olej napędowy  
Norma EURO: 6  
Typ silnika: zapłon samoczynny  
Układ/liczba cyl.: R4  
Pojemność [cm<sup>3</sup>]: 1498  
Moc [kW]: 88.00

Data pierwszej rejestracji w kraju: 26.08.2019

Pojazd zbadano w Magnicach k/Wrocławia na parkingu EFL S.A. w obecności zleceniodawcy.

**UWAGI:**

Pojazd zarejestrowany CAREFLEET S.A. ul. Legnicka 48 bud. C-D 54-202 Wrocław  
na:

1. Dowód rejestracyjny: DR/BAP3724336
2. Data następnego badania technicznego: 03.08.2024r.
3. Kluczyki ilość kompletów: 2 (Dwa klucze zintegrowane z pilotem centralnego zamka)
4. Dokumentacja eksploatacyjna pojazdu: instrukcja obsługi - jest, książka przeglądów - jest
5. Liczba wpisów w książce serwisowej - 7: 15487 km, 30150 km, 45343 km, 59439 km, 74634 km, 89857 km, 105296 km dnia 14-02-2023

**WYNIKI BADANIA :**

**I. Silnik stwierdzono:** Układ smarowania - poziom oleju na wskaźniku kontrolnym w normie. Poziom cieczy w zbiorniku wyrównawczym układu chłodzenia - powyżej min. Rozruch i praca silnika w warunkach parkingowych w normie. Komora silnika zabrudzona eksploatacyjnie. Zaleca się sprawdzenie pracy silnika w warunkach drogowych.

**II. Podwozie stwierdzono:** Działanie układu hamulcowego i kierowniczego w warunkach parkingowych w normie. Zaleca się sprawdzenie układów podwozia pojazdu w warunkach drogowych.

**III. Układ przeniesienia napędu stwierdzono:** Obręcze kół - stalowe 4 sztuk, koło dojazdowe - stalowe. Kołpak PP – Odpryski, Kołpak PT - Odpryski. Skrzynia biegów - manualna 6 biegowa. Działanie skrzyni biegów w warunkach parkingowych w normie. Napęd na przednią oś. Zaleca się sprawdzenie układów przeniesienia napędu w warunkach warsztatowych i wykonanie przeglądu.

**IV. Nadwozie stwierdzono:** Barwa nadwozia niebieska

Zderzak przód: Odpryski / Zarysowania  
Pokrywa przednia: Odpryski / Zarysowania  
Drzwi LP: poszycie: Zarysowania  
Próg lewy: Zarysowania  
Drzwi LT: poszycie: Zarysowania  
Błotnik / ściana boczna LT: Zarysowania  
Pokrywa tylna / drzwi tyłu: Zarysowania  
Zderzak tył: Zarysowania  
Błotnik / ściana boczna PT: Zarysowania  
Drzwi PT: poszycie: Zarysowania  
Próg prawy: Zarysowania  
Drzwi PP: poszycie: Zarysowania  
Błotnik PP: Zarysowania

Zmierzona grubość powłoki lakierowej: pokrywa P - 200  $\mu\text{m}$ , błotnik PP - 200  $\mu\text{m}$ , drzwi PP - 200  $\mu\text{m}$ , drzwi TP - 200  $\mu\text{m}$ , poszycie TP - 200  $\mu\text{m}$ , pokrywa T - 180  $\mu\text{m}$ , poszycie TL - 180  $\mu\text{m}$ , drzwi TL - 200  $\mu\text{m}$ , drzwi PL - 200  $\mu\text{m}$ , błotnik PL - 170  $\mu\text{m}$ , dach - 200  $\mu\text{m}$ , próg P - 110  $\mu\text{m}$ , próg L - 110  $\mu\text{m}$

**V. Wnętrze stwierdzono:** Kokpit: Zarysowania

Tunel środkowy: Zarysowania  
Lewarek zmiany biegów: Wytarcia  
Listwa progu LP: Zarysowania  
Tapicerka drzwi LT: Zarysowania  
Przestrzeń bagażowa / próg załadowniczy: Zarysowania  
Tapicerka drzwi PT: Zarysowania  
Tapicerka drzwi PP: Zarysowania

Układ klimatyzacji wymaga sprawdzenia szczelności, uzupełnienia czynnika roboczego oraz oczyszczenia parownika i układu dolotowego powietrza do wnętrza.

**VI. Wyposażenie, stwierdzono:** Dach lakierowany w kolorze nadwozia

Dywaniki welurowe z przodu  
ESP - układ stabilizacji toru jazdy, TSC, TA EBA i wspom. ruszania pod górę HSA  
Felgi stalowe 16 z ogumieniem  
Fotel kierowcy - ręczna regulacja pochylenia oparcia  
Fotel kierowcy regul. elektrycznie w 4 kierunkach  
Fotel kierowcy z regulacją lędźwiową  
Fotel pasażera - ręczna regulacja pochylenia oparcia  
Fotel pasażera z regulacją przód - tył

Fotele przednie komfortowe  
Gniazdko 12V w bagażniku  
Hamulec postojowy - sterowany mechanicznie  
Immobilizer  
Inteligentny ogranicznik prędkości  
Kierownica 3-ramienna, skórzana  
Kieszenie w oparciach foteli przednich  
Klamki zewnętrzne drzwi - lakierowane w kolorze nadwozia  
Klimatyzacja manualna  
Kluczyk Ford My Key  
Kolumna kierownicy regulowana w dwóch płaszczyznach  
Komputer pokładowy  
Konsola centralna z otwartym schowkiem i dodatkowym gniazdkiem 12V  
Konsola dachowa - średniej długości z lampkami LED w 1 i 2 rzędzie siedzeń  
Lakier Uni  
Lane Keeping Alert  
Listwa wzdłuż górnej linii szyb bocznych – w kolorze tworzywa  
Listwy progowe - w kolorze tworzywa  
Lusterka boczne regulowane elektrycznie i ogrzewane, w kolorze nadwozia, z kierunkowskazami  
Podsufitka w jasnej tonacji  
Poduszki powietrzne – poduszki boczne dla kierowcy i pasażera z przodu  
Poduszki powietrzne – poduszki czołowe dla kierowcy i pasażera z przodu  
Poduszki powietrzne boczne kurtyny 1 i 2 rząd  
Radio MyConnection, wyświetlacz 4.2", z. głośnomówiący, Bluetooth, USB, głośniki, z sterowanie kierownicą  
Reflektory - halogenowe  
Reflektory – światła do jazdy dziennej LED  
Reflektory automatyczne, włączające się w zależności od poziomu natężenia światła  
Relingi bagażnika dachowego z wykończeniem w kolorze czarnym  
Roleta zasłaniająca przestrzeń bagażową  
Spojler tylny w kolorze nadwozia  
System Auto-Start-Stop  
System bezkorkowego wlewu paliwa - Ford Easy Fuel  
System monitorowania ciśnienia w ogumieniu (TPMS)  
System przypominający o zapięciu pasów dla wszystkich foteli  
System wspomagający kierowcę w unikaniu lub zmniejszaniu skutków kolizji Pre-Collision Assist  
Szyba przednia z dodatkową warstwą akustyczną  
Szyby przednie i tylne elektryczne z syst. automatycznego zamykania z czujnikiem przeszkody  
Światła przeciwmgielne, tylne  
Tapicerka materiałowa Moonwalk  
Tylne oparcie składane, dzielone w proporcji 60:40  
Uchwyt dźwigni zmiany biegów wykończony skórą  
Uchwyty ISOFIX do mocowania fotelika dziecięcego na tylnej kanapie  
Wspomaganie układu kierowniczego, elektryczne EPAS  
Wybór trybu jazdy - Standardowy, Sportowy, Eco  
Wyłącznik poduszki powietrznej pasażera z przodu  
Wyświetlacz 4.2 na tablicy zegarów  
Zamek centralny z pilotem  
Zderzaki - górna część lakierowana w kolorze nadwozia, dolna w kolorze tworzywa  
Autoalarm obwodowy i pojemnościowy, z funkcją podwójnego ryglowania  
Koło zapasowe dojazdowe  
Pakiet Comfort 3  
Czujniki odległości przy parkowaniu - tył  
Konsola centralna Premium z przesuwającym podłokietnikiem, schówek zamykany roletą i gniazdko 12V

Światła przeciwmgielne ze statycznym doświetlaniem zakrętów  
Tempomat  
Pakiet Winter  
Kierownica podgrzewana  
Ogrzewane fotele przednie  
Podgrzewana szyba przednia (Quickclear)

**VII. Wyposażenie dodatkowe:**

**VIII. Ogumienie :**

| Opona     | Producent | Rozmiar   | Stopień zużycia (szacunkowo) |
|-----------|-----------|-----------|------------------------------|
| PL zima   | Dunlop,   | 205/60/16 | 30%                          |
| PP zima   | Dunlop,   | 205/60/16 | 30%                          |
| TL zima   | Dunlop,   | 205/60/16 | 30%                          |
| TP zima   | Dunlop,   | 205/60/16 | 30%                          |
| dojazdowa | Hankook,  | 125/70/16 | 0%                           |

Sporządzono w 2 egzemplarzach.

Do oceny dołączono 106 fotografii cyfrowych.

**Niniejsza opinia nie jest ekspertyzą stanu technicznego pojazdu ani gwarancją niezawodności zespołów i podzespołów pojazdu, została sporządzona wyłącznie na podstawie oględzin w warunkach istniejących w miejscu badania. Opinia określa wyłącznie szacunkową wartość rynkową pojazdu i może być wykorzystana tylko przez zlecającego. Sporządzający opinię zastrzega się, że nie ponosi odpowiedzialności za wady ukryte pojazdu, wady prawne, błędy w dokumentacji pojazdu i błędy montażu. Opinia została sporządzona bezstronnie.**

Rzecznawca , data: 25 sierpnia 2023

.....

Dokumentacja fotograficzna do opinii CFM202308140



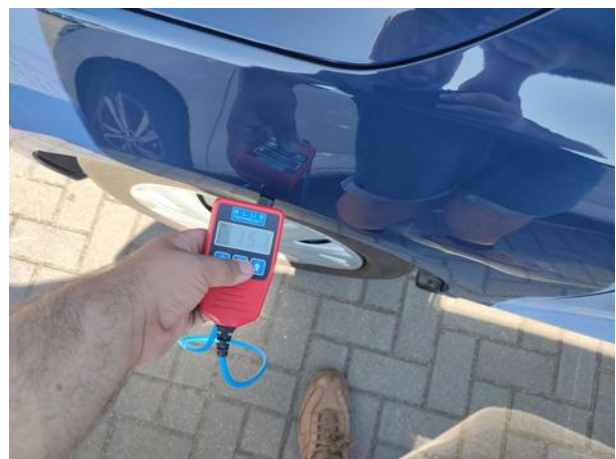
Dokumentacja fotograficzna do opinii CFM202308140



Dokumentacja fotograficzna do opinii CFM202308140



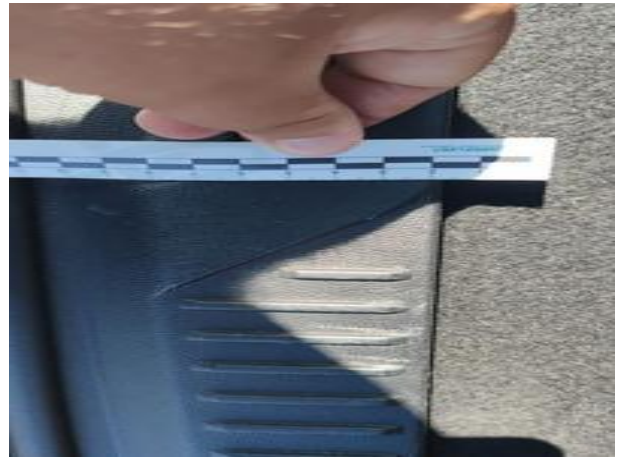
Dokumentacja fotograficzna do opinii CFM202308140



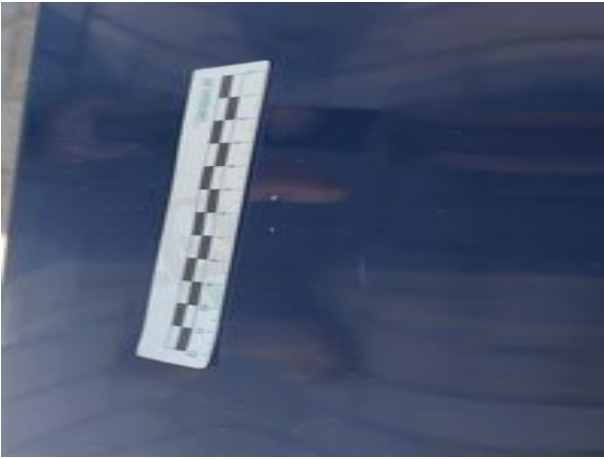






















Dokumentacja fotograficzna do opinii CFM202308140

