

„eRzecznawcy Królewicz i Wspólnicy Sp.Jawna”
ul. Kopijników 75A, 03-274 Warszawa

OCENA TECHNICZNA

Nr CFM202307049

Data badania – 04 sierpnia 2023r.

Rzecznawca - Dariusz Rejowski

Zleceniodawca: Carefleet S.A.
Adres: ul. Legnicka 48 bud. C-D, 54-202 Wrocław
Zakres oceny: Określenie wartości pojazdu dla potrzeb sprzedaży w trybie przetargu.

Dane techniczne:

Nr rejestracyjny: WX5864C

Marka pojazdu: RENAULT
Model: CLIO 1.5 DCI ENERGY ALIZE
Kolor: srebrny

Rodzaj nadwozia: Kombi
Rodzaj pojazdu: Osobowy
Liczba drzwi: 5
Liczba miejsc: 5
Wskazania licznika [km]: 117817
Nr fabryczny (VIN): VF1R9800563785598
Rok produkcji: 2019
Rok produkcji – uwaga: Pojazd z polskiej sieci dealerskiej
Masa całkowita (kg): 1704
Masa własna (kg): 1225
Rodzaj paliwa: Olej napędowy
Norma EURO: 6
Typ silnika: zapłon samoczynny
Układ/liczba cyl.: R4
Pojemność [cm³]: 1461
Moc [kW]: 66.00

Data pierwszej rejestracji w kraju: 07.05.2020

Pojazd zbadano w Magnicach k/Wrocławia na parkingu EFL S.A. w obecności zleceniodawcy.

UWAGI:

Pojazd zarejestrowany CAREFLEET S.A. ul. Legnicka 48 bud. C-D 54-202 Wrocław
na:

1. Dowód rejestracyjny: DR/BAQ1694644
2. Data następnego badania technicznego: 07.05.2020r.
3. Kluczyki ilość kompletów: 1 (Jeden klucz zintegrowany z pilotem centralnego zamka)
4. Dokumentacja eksploatacyjna pojazdu: instrukcja obsługi - jest, książka przeglądów - jest
5. Liczba wpisów w książce serwisowej - 0

WYNIKI BADANIA :

I. Silnik stwierdzono: Układ smarowania - poziom oleju na wskaźniku kontrolnym w normie. Poziom cieczy w zbiorniku wyrównawczym układu chłodzenia - powyżej min. Rozruch i praca silnika w warunkach parkingowych w normie. Komora silnika zabrudzona eksploatacyjnie. Zaleca się sprawdzenie pracy silnika w warunkach drogowych.

II. Podwozie stwierdzono: Działanie układu hamulcowego i kierowniczego w warunkach parkingowych w normie. Zaleca się sprawdzenie układów podwozia pojazdu w warunkach drogowych.

III. Układ przeniesienia napędu stwierdzono: Obręcze kół - stalowe 4 sztuk, koło zapasowe - stalowe. Kołpak PP – zarysowania, Kołpak TL – pęknięcia. Skrzynia biegów - manualna 5 biegowa. Działanie skrzyni biegów w warunkach parkingowych w normie. Napęd na przednią oś. Zaleca się sprawdzenie układów przeniesienia napędu w warunkach warsztatowych i wykonanie przeglądu.

IV. Nadwozie stwierdzono: Barwa nadwozia srebrna

Szyba czołowa: Odpryski

Błotnik LP: Zarysowania

Rama dachu lewa: Zarysowania / Zdeformowanie / Wgniecenie

Drzwi LT: poszycie: Zarysowania

Błotnik / ściana boczna LT: Zarysowania / wgniecenie

Pokrywa tylna / drzwi tyłu: Zarysowania / Odpryski / Korozja

Drzwi PT: poszycie: Zarysowania / odpryski

Drzwi PP: Zarysowania

Drzwi LP: Zarysowania

Błotnik / ściana boczna PT: wgniecenie

Zderzak P: Odpryski

Pokrywa P: Odpryski

Zmierzona grubość powłoki lakierowej: pokrywa P - 140 µm, drzwi PP - 150 µm, drzwi TP - 150 µm, poszycie TP - 140 µm, pokrywa T - 140 µm, poszycie TL - 150µm, drzwi TL - 140 µm, drzwi PL - 140 µm, dach - 150 µm, próg P - 80 µm, próg L - 80 µm

V. Wnętrze stwierdzono: Podsufitka lewa: Zabrudzenia

Fotel LP: Przetarcia / Rozdarty

Kanapa / fotel LT: Zabrudzenia

Podsufitka / część bagażowa: Otwory / Pęknięcia

Tapicerka pokrywy bagażnika / drzwi tyłu: Zabrudzenia

Roleta / półka bagażnika: Zabrudzenia

Tapicerka drzwi TL:L Zarysowania

Kierownica: Zarysowania

Wnętrze bagażnika: Zarysowania

Układ klimatyzacji wymaga sprawdzenia szczelności, uzupełnienia czynnika roboczego oraz oczyszczenia parownika i układu dolotowego powietrza do wnętrza.

VI. Wyposażenie, stwierdzono: ABS

Airbag - 4 sztuki (czołowe poduszki kierowcy i pasażera, boczne poduszki - przód)

ASR - system zapobiegający poślizgowi kół podczas przyspieszania

Automatyczne włączanie tylnej wycieraczki podczas cofania

EBV-elektroniczny rozdział sił hamowania

El. podnoszenie szyb, przód

ESC - układ stabilizacji toru jazdy

Felgi stalowe 15 Paradise z ogumieniem

Fotel kierowcy z manualną regulacją wysokości

HSA - system wspomagania ruszania na wzniesieniu

Karta Renault
 Kierownica pokryta skórą ekologiczną
 Kierownica z regulacją wysokości i głębokości
 Klamki zewnętrzne w kolorze nadwozia
 Klimatyzacja manualna
 Komputer pokładowy
 Listwa górna ozdobna chłodnicy w kolorze lśniącej czerni z chromowanym logo Renault
 Listwy boczne w kolorze czarnym
 Lusterka boczne regulowane elektrycznie i podgrzewane z czujnikiem temperatury zewnętrznej
 Lusterka boczne w kolorze nadwozia
 Osłona przeciwsłoneczna po stronie pasażera i kierowcy z zamykanym lustrem
 Radio R&GO DAB ze zintegrowanym wyświetlaczem 4X20W, Bluetooth/USB/jack
 Relingi dachowe w kolorze czarnym
 Sygnalizacja niezapiętych pasów bezpieczeństwa
 System kontroli ciśnienia w oponach
 System Renault Bass Reflex
 System wspomagania nagłego hamowania
 System wspomagania ruszania na wzniesieniu
 Światła do jazdy dziennej LED (diodowe)
 Tapicerka materiałowa
 Tempomat
 Tylna kanapa składana w układzie 1/3 - 2/3
 Tylne spojler dachowy
 Uchwyt do smartfona do radioodtwarzacza R&GO
 Uchwyty ISOFIX do instalacji fotelika dziecięcego, tył
 Wskaźnik zmiany biegów
 Wspomaganie układu kierowniczego - elektryczne
 Wycieraczki o zmiennej częstotliwości
 Zagłówki przednie regulowane na wysokość
 Zamek centralny z pilotem
 Koło zapasowe
 Lakier metalik
 Światła przeciwmgielne

VII. Wyposażenie dodatkowe:

VIII. Ogumienie :

Opona	Producent	Rozmiar	Stopień zużycia (szacunkowo)
PL lato	Bridgestone,	185/65/15	65%
PP lato	Bridgestone,	185/65/15	65%
TL lato	Bridgestone,	185/65/15	45%
TP lato	Bridgestone,	185/65/15	80%
zapasowa	Bridgestone,	185/65/15	0%

Sporządzono w 2 egzemplarzach.

Do oceny dołączono 122 fotografii cyfrowych.

Niniejsza opinia nie jest ekspertyzą stanu technicznego pojazdu ani gwarancją niezawodności zespołów i podzespołów pojazdu, została sporządzona wyłącznie na podstawie oględzin w warunkach istniejących w miejscu badania. Opinia określa wyłącznie szacunkową wartość rynkową pojazdu i może być wykorzystana tylko przez zlecającego. Sporządzający opinię zastrzega się, że nie ponosi odpowiedzialności za wady ukryte pojazdu, wady prawne, błędy w dokumentacji pojazdu i błędy montażu. Opinia została sporządzona bezstronnie.

Rzecznawca , data: 04 sierpnia 2023

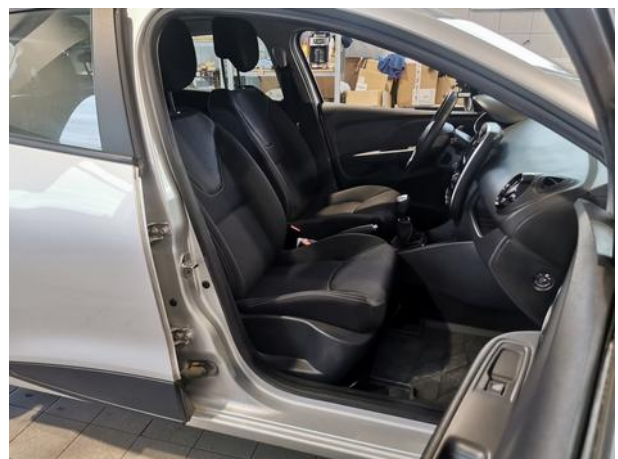
.....

Dokumentacja fotograficzna do opinii CFM202307049

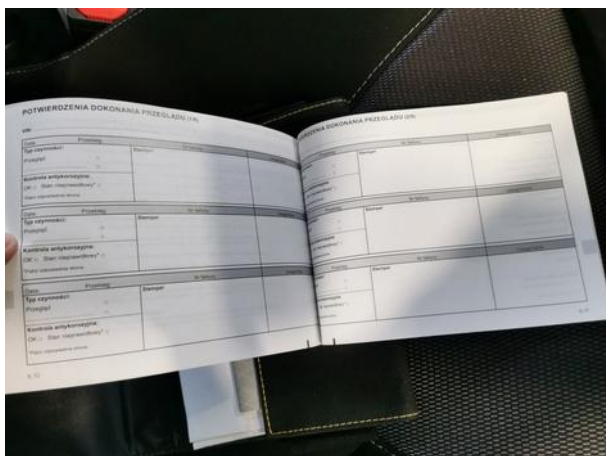


Dokumentacja fotograficzna do opinii CFM202307049

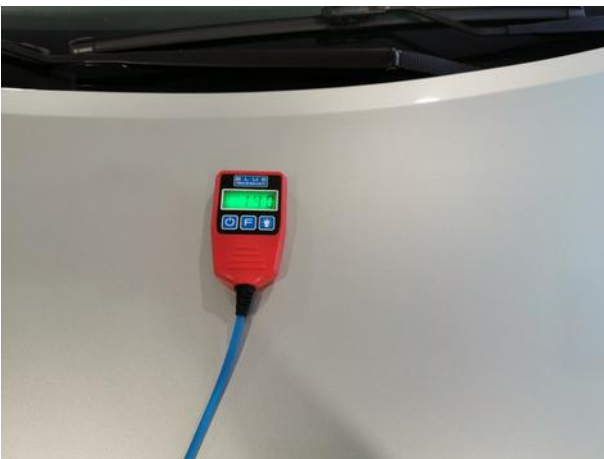
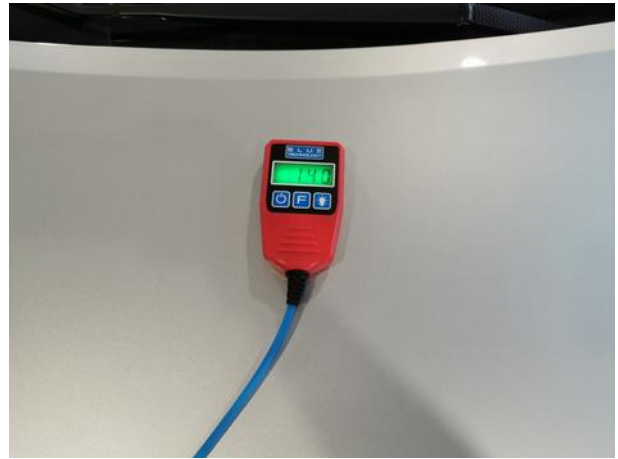
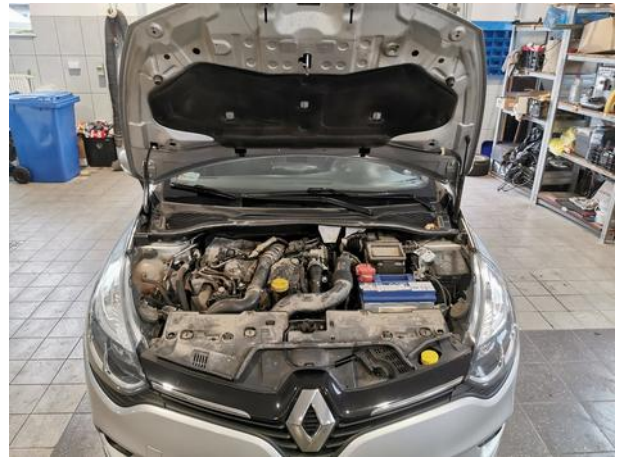




Dokumentacja fotograficzna do opinii CFM202307049



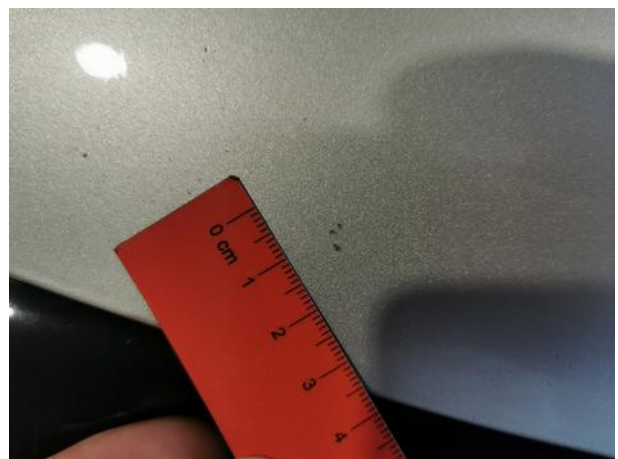
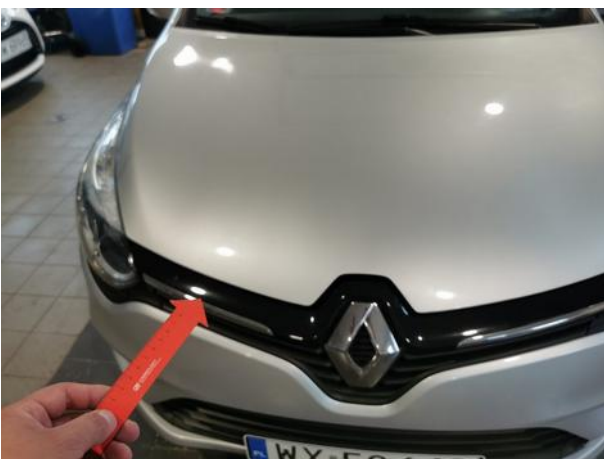
Dokumentacja fotograficzna do opinii CFM202307049

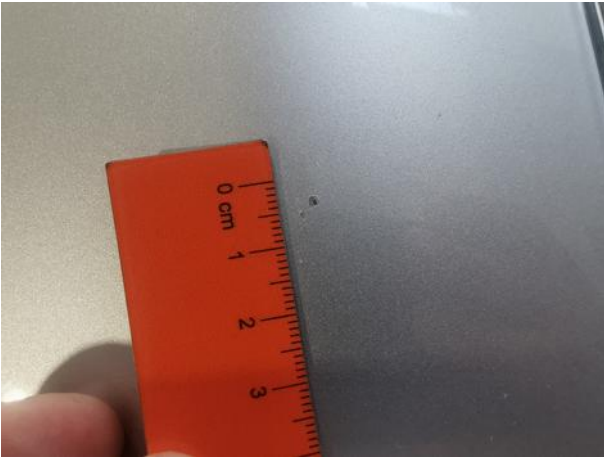


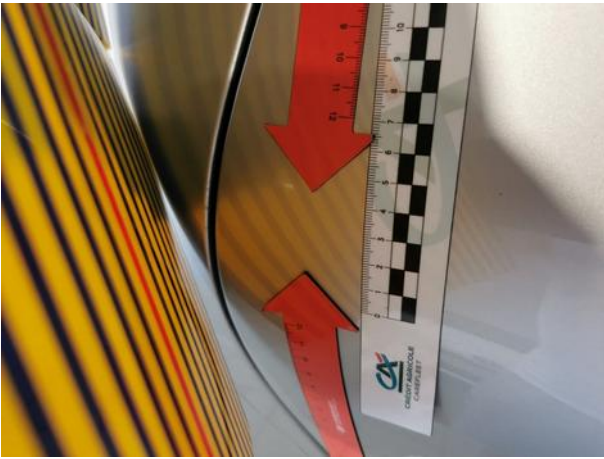




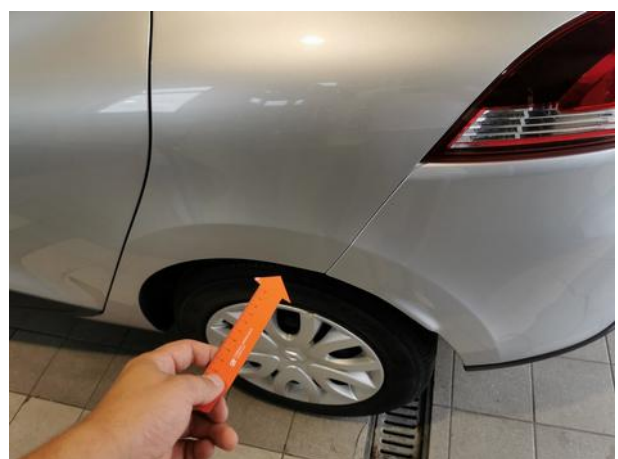
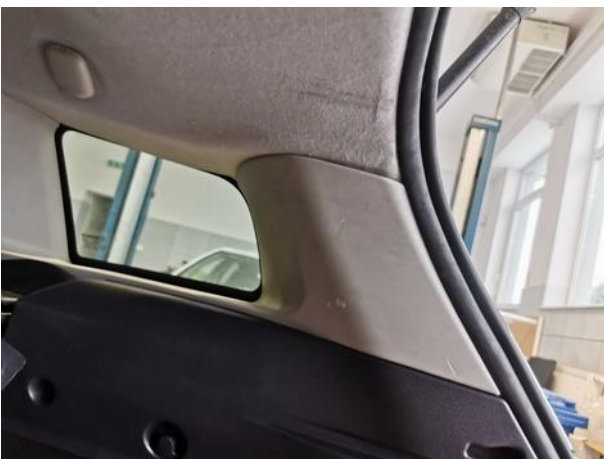


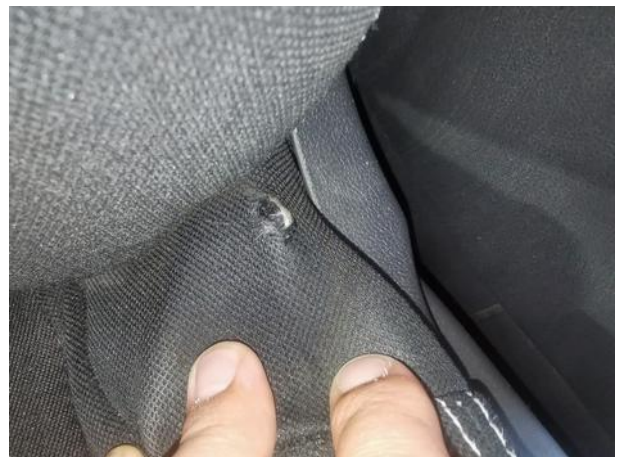
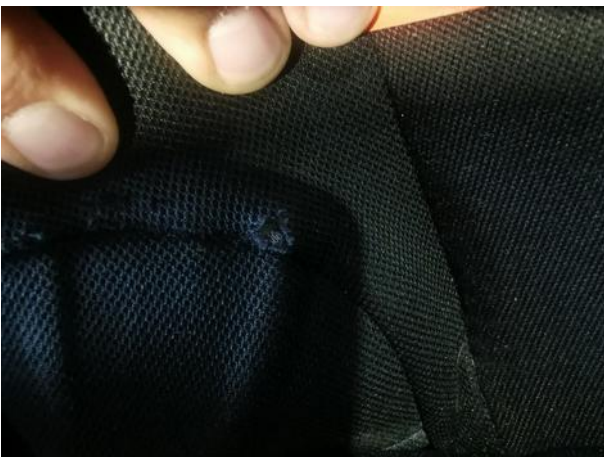
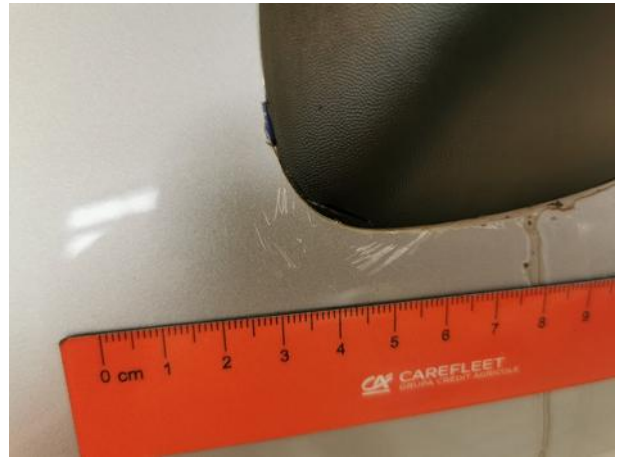












Dokumentacja fotograficzna do opinii CFM202307049



