

**„eRzecznawcy Królewicz i Wspólnicy Sp.Jawna”**  
ul. Kopijników 75A, 03-274 Warszawa

**OCENA TECHNICZNA**  
**Nr CFM202308030**  
**Data badania – 24 sierpnia 2023r.**  
**Rzecznawca - Dariusz Rejowski**

**Zleceniodawca:** Carefleet S.A.  
**Adres:** ul. Legnicka 48 bud. C-D, 54-202 Wrocław  
**Zakres oceny:** Określenie wartości pojazdu dla potrzeb sprzedaży w trybie przetargu.

**Dane techniczne:**

Nr rejestracyjny: DW9V495

Marka pojazdu: TOYOTA  
Model: AURIS 1.4 D-4D ACTIVE  
Kolor: biały

Rodzaj nadwozia: Hatchback  
Rodzaj pojazdu: Osobowy  
Liczba drzwi: 5  
Liczba miejsc: 5  
Wskazania licznika [km]: 205661  
Nr fabryczny (VIN): SB1KN3JE60E084080  
Rok produkcji: 2018  
Rok produkcji – uwaga: Pojazd z polskiej sieci dealerskiej  
Masa całkowita (kg): 1820  
Masa własna (kg): 1280  
Rodzaj paliwa: Olej napędowy  
Norma EURO: 6  
Typ silnika: zapłon samoczynny  
Układ/liczba cyl.: R4  
Pojemność [cm<sup>3</sup>]: 1364  
Moc [kW]: 66.00

Data pierwszej rejestracji w kraju: 10.08.2018

Pojazd zbadano w Magnicach k/Wrocławia na parkingu EFL S.A. w obecności zleceniodawcy.

**UWAGI:**

Pojazd zarejestrowany CAREFLEET S.A. ul. Legnicka 48 bud. C-D 54-202 Wrocław  
na:

1. Dowód rejestracyjny: DR/BAO3545624
2. Data następnego badania technicznego: 04.08.2023r.
3. Kluczyki ilość kompletów: 2 (Jeden klucz zintegrowany z pilotem centralnego zamka, drugi bez pilota)
4. Dokumentacja eksploatacyjna pojazdu: instrukcja obsługi - jest, książka przeglądów - jest
5. Liczba wpisów w książce serwisowej - 6: 15250 km, 45759 km, 60529 51 km, 75982 km, 88963 km, 105210 km dnia 13-11-2020

**WYNIKI BADANIA :**

**I. Silnik stwierdzono:** Układ smarowania - poziom oleju na wskaźniku kontrolnym w normie. Poziom cieczy w zbiorniku wyrównawczym układu chłodzenia - powyżej min. Rozruch i praca silnika w warunkach parkingowych w normie. Komora silnika zabrudzona eksploatacyjnie. Zaleca się sprawdzenie pracy silnika w warunkach drogowych.

**II. Podwozie stwierdzono:** Działanie układu hamulcowego i kierowniczego w warunkach parkingowych w normie. Zaleca się sprawdzenie układów podwozia pojazdu w warunkach drogowych.

**III. Układ przeniesienia napędu stwierdzono:** Obręcze kół - stalowe 4 sztuk, koło dojazdowe - stalowe. Kołpak LP – zarysowania, Kołpak PP – zarysowania, Kołpak LT – zarysowania, Kołpak PT - zarysowania. Skrzynia biegów - manualna 6 biegowa. Działanie skrzyni biegów w warunkach parkingowych w normie. Napęd na przednią oś. Zaleca się sprawdzenie układów przeniesienia napędu w warunkach warsztatowych i wykonanie przeglądu.

**IV. Nadwozie stwierdzono:** Barwa nadwozia biała  
Zderzak przód: Zdeformowanie / Wgniecenie / Zarysowania  
Pokrywa przednia: Odpryski / Rdza  
Szyba czołowa: Odpryski  
Drzwi LP: poszycie: Odpryski / Zarysowania  
Drzwi LT: poszycie: Zdeformowanie / Wgniecenie  
Zderzak tył: Rozerwanie / Pęknięcie / Rozbicie  
Drzwi PT: poszycie: Zarysowania  
Kierunkowskaz lusterka L: Pęknięte  
Próg L: Zarysowania

Zmierzona grubość powłoki lakierowej: pokrywa P - 125  $\mu\text{m}$ , błotnik PP - 120  $\mu\text{m}$ , drzwi PP - 120  $\mu\text{m}$ , drzwi TP - 120  $\mu\text{m}$ , poszycie TP - 120  $\mu\text{m}$ , pokrywa T - 120  $\mu\text{m}$ , poszycie TL - 120  $\mu\text{m}$ , drzwi TL - 120  $\mu\text{m}$ , drzwi PL - 120  $\mu\text{m}$ , błotnik PL - 120  $\mu\text{m}$ , dach - 120  $\mu\text{m}$ , próg P - 90  $\mu\text{m}$ , próg L - 90  $\mu\text{m}$

**V. Wnętrze stwierdzono:** Tapicerka drzwi LP: Zabrudzenia  
Przestrzeń bagażowa / próg załadowczy: Zarysowania  
Tapicerka drzwi PT: Zarysowania  
Tapicerka drzwi PP: Zabrudzenia / Zarysowania  
Podsufitka prawa: Zabrudzenia  
Fotel PL: Przetarcia  
Kierownica: Wytarcia  
Drażek zmiany biegów: Wytarcia  
Tapicerka drzwi LT: Zarysowania  
Tunel środkowy: Zarysowania  
Tapicerka pokrywy tył: Zarysowania  
Kokpit: Zarysowania

Układ klimatyzacji wymaga sprawdzenia szczelności, uzupełnienia czynnika roboczego oraz oczyszczenia parownika i układu dolotowego powietrza do wnętrza.

**VI. Wyposażenie, stwierdzono:** ABS

Airbag 6 sztuk: poduszki powietrzne czołowe i boczne dla kierowcy i pasażera, kurtyny powietrzne  
Airbag kolan kierowcy  
Antena dachowa Shark-Fin  
BA - system wspomagania hamowania  
Czujnik ciśnienia w oponach  
EBD - elektroniczny rozdział sił hamowania

Elektrycznie regulowane szyby przednie  
 Felgi stalowe 15 z ogumieniem 195/65  
 Fotel kierowcy z regulacją wysokości  
 Funkcja oświetlenia Follow-Me-Home  
 Gniazdo USB i Aux-In  
 HAC - system wspomagający pokonywanie podjazdu  
 Immobilizer  
 Kanapa tylna składana, dzielona 60/40  
 Kierownica wielofunkcyjna  
 Kierunkowskazy w obudowach lusterek zewnętrznych  
 Klimatyzacja automatyczna  
 Kolumna kierownicy regulowana w dwóch płaszczyznach  
 Komputer pokładowy  
 Kontrolka napięcia pasów bezpieczeństwa  
 Lakier uni  
 Lusterka boczne regulowane elektrycznie i ogrzewane  
 Podłokietnik przedni  
 Radio CD z MP3 + 4 głośniki + Bluetooth  
 Roleta przestrzeni bagażowej  
 Światła do jazdy dziennej typu LED  
 Tapicerka materiałowa  
 Tylny spojler  
 Uchwyty ISOFIX do mocowania fotelika dziecięcego  
 VSC - system stabilizacji toru jazdy z TRC  
 Wejście Aux-In  
 Wspomaganie układu kierowniczego  
 Zamek centralny sterowany pilotem  
 Pakiet Safety  
 Czujnik zmierzchu  
 System automatycznej zmiany świateł z mijania na drogowe  
 System ostrzegający o niezamierzonej zmianie pasa ruchu (Lane Departure Warning)  
 System pre-crash (zapobiegający i minimalizujący ryzyko kolizji)  
 System rozpoznawania znaków drogowych (Traffic sign recognition)  
 System zabezpieczenia antykradzieżowego (rozszerzenie o ochronę wnętrza, sygn. dźwiękową, PROXY)

## VII. Wyposażenie dodatkowe:

## VIII. Ogumienie :

Opona	Producent	Rozmiar	Stopień zużycia (szacunkowo)
PL zima	Falken,	195/65R15	80%
PP zima	Falken,	195/65R15	80%
TL zima	Falken,	195/65R15	45%
TP zima	Falken,	195/65R15	45%
dojazdowa	Falken,	125/70R17	0%

Sporządzono w 2 egzemplarzach.

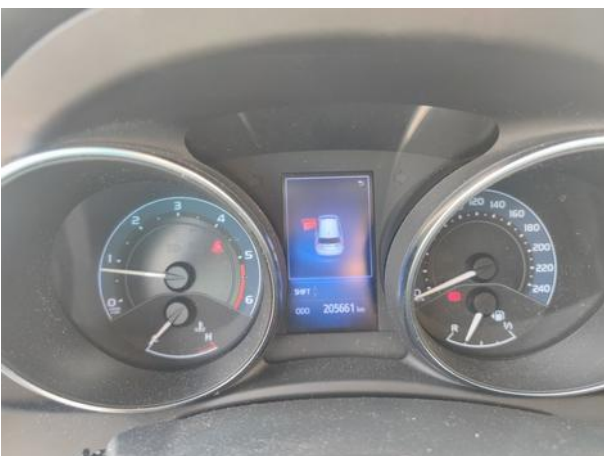
Do oceny dołączono 169 fotografii cyfrowych.

**Niniejsza opinia nie jest ekspertyzą stanu technicznego pojazdu ani gwarancją niezawodności zespołów i podzespołów pojazdu, została sporządzona wyłącznie na podstawie oględzin w warunkach istniejących w miejscu badania. Opinia określa wyłącznie szacunkową wartość rynkową pojazdu i może być wykorzystana tylko przez zlecającego. Sporządzający opinię zastrzega się, że nie ponosi odpowiedzialności za wady ukryte pojazdu, wady prawne, błędy w dokumentacji pojazdu i błędy montażu. Opinia została sporządzona bezstronnie.**

Rzeczoznawca , data: 24 sierpnia 2023

.....

Dokumentacja fotograficzna do opinii CFM202308030



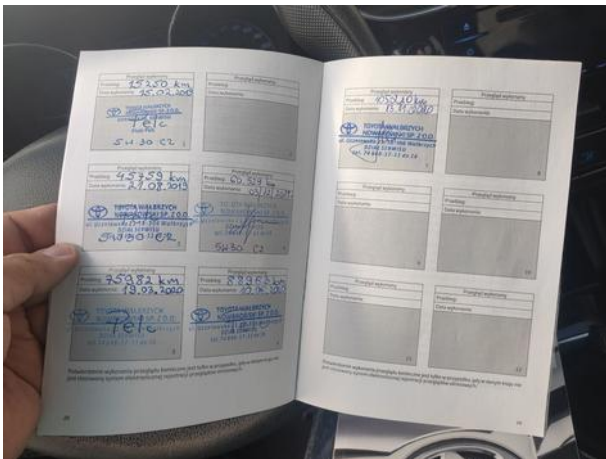
Dokumentacja fotograficzna do opinii CFM202308030



Dokumentacja fotograficzna do opinii CFM202308030



Dokumentacja fotograficzna do opinii CFM202308030



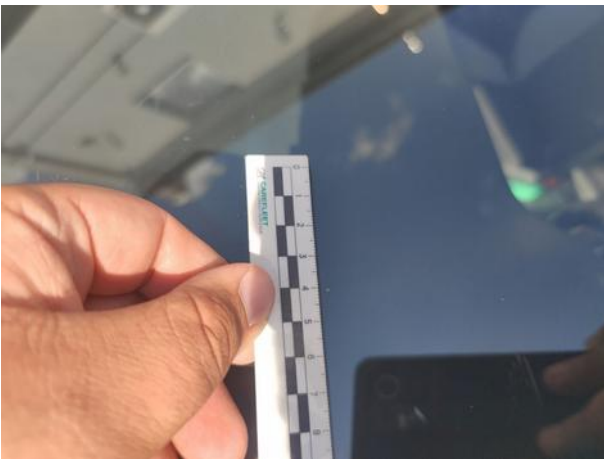
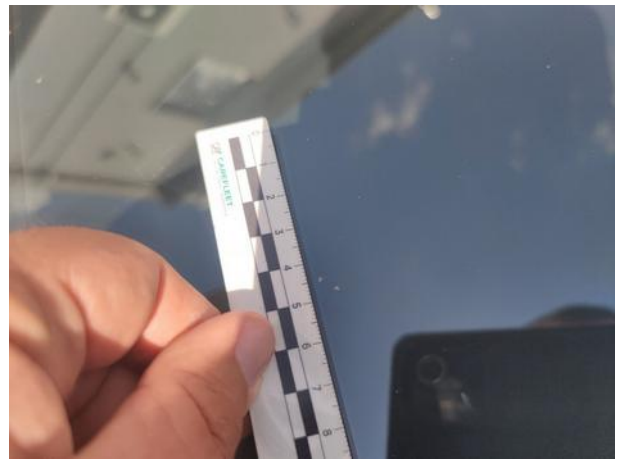


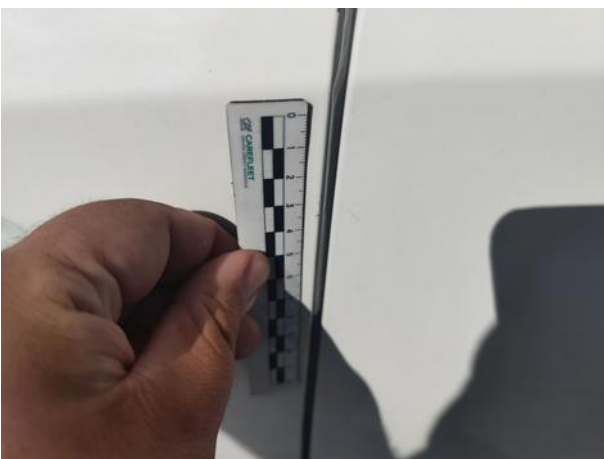
Dokumentacja fotograficzna do opinii CFM202308030

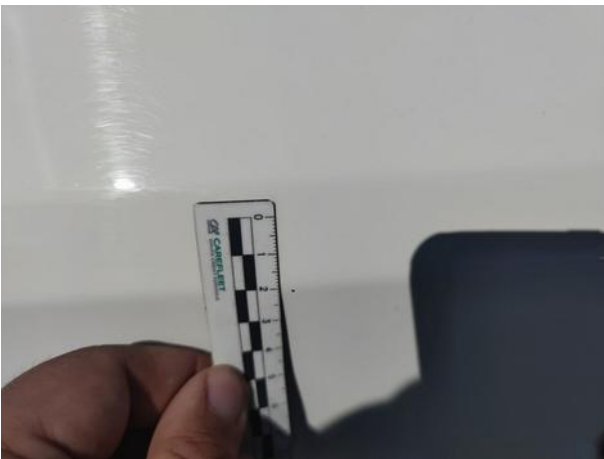
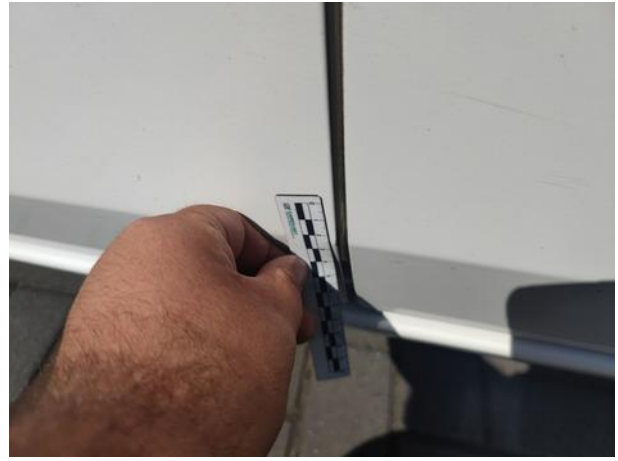














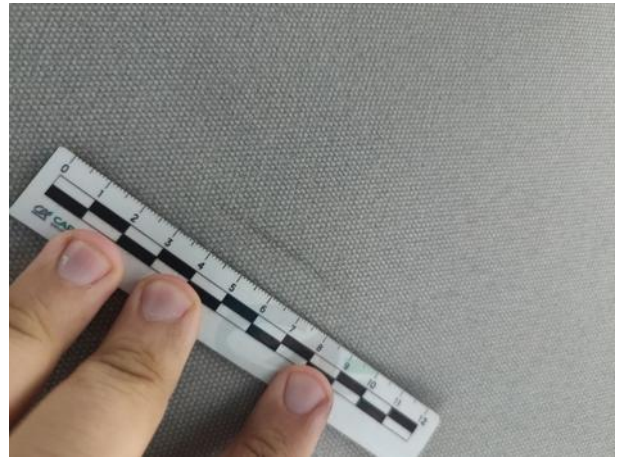


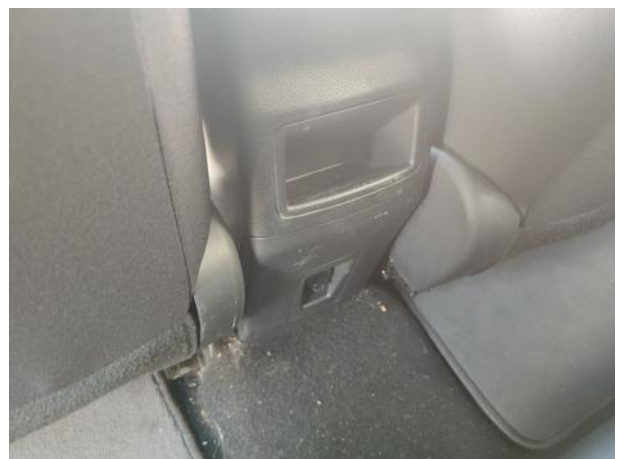




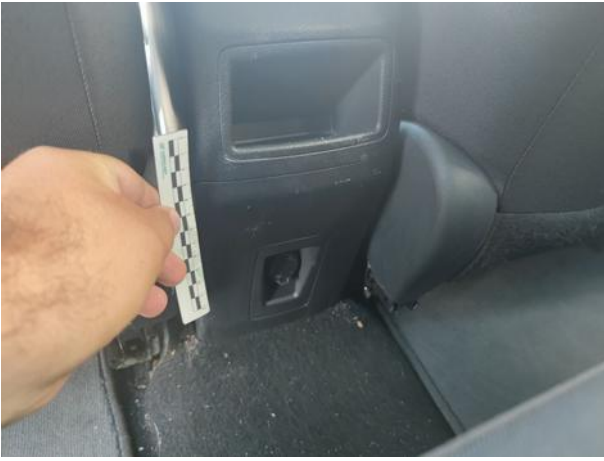








Dokumentacja fotograficzna do opinii CFM202308030









Dokumentacja fotograficzna do opinii CFM202308030



Dokumentacja fotograficzna do opinii CFM202308030

