

**„eRzecznawcy Królewicz i Wspólnicy Sp.Jawna”**  
ul. Kopijników 75A, 03-274 Warszawa

**OCENA TECHNICZNA**  
**Nr CFM202308111**  
**Data badania – 29 sierpnia 2023r.**  
**Rzecznawca - Dariusz Rejowski**

**Zleceniodawca:** Carefleet S.A.  
**Adres:** ul. Legnicka 48 bud. C-D, 54-202 Wrocław  
**Zakres oceny:** Określenie wartości pojazdu dla potrzeb sprzedaży w trybie przetargu.

**Dane techniczne:**

Nr rejestracyjny: DW7AJ52

Marka pojazdu: TOYOTA  
Model: YARIS HYBRID 100 ACTIVE  
Kolor: biały

Rodzaj nadwozia: Hatchback  
Rodzaj pojazdu: Osobowy  
Liczba drzwi: 5  
Liczba miejsc: 5  
Wskazania licznika [km]: 167839  
Nr fabryczny (VIN): VNKKD3D390A509458  
Rok produkcji: 2018  
Rok produkcji – uwaga: Pojazd z polskiej sieci dealerskiej  
Masa całkowita (kg): 1565  
Masa własna (kg): 1119  
Rodzaj paliwa: Hybryda  
Norma EURO: 6  
Typ silnika: zapłon iskrowy  
Układ/liczba cyl.: R4  
Pojemność [cm<sup>3</sup>]: 1497  
Moc [kW]: 54.00

Data pierwszej rejestracji w kraju: 24.10.2018

Pojazd zbadano w Magnicach k/Wrocławia na parkingu EFL S.A. w obecności zleceniodawcy.

**UWAGI:**

Pojazd zarejestrowany CAREFLEET S.A. ul. Legnicka 48 bud. C-D 54-202 Wrocław  
na:

1. Dowód rejestracyjny: DR/BAO4666725
2. Data następnego badania technicznego: 15.10.2023r.
3. Kluczyki ilość kompletów: 2 (Jeden klucz zintegrowany z pilotem centralnego zamka, drugi bez pilota)
4. Dokumentacja eksploatacyjna pojazdu: instrukcja obsługi - jest, książka przeglądów - jest
5. Liczba wpisów w książce serwisowej - 11: 15695 km, 30069 km, 45370 km, 59760 km, 75471 km, 90242 km, 105228 km, 120601 km, 135102 km, 150030 km, 164804 km dnia 19-07-2023

## **WYNIKI BADANIA :**

**I. Silnik stwierdzono:** Układ smarowania - poziom oleju na wskaźniku kontrolnym w normie. Poziom cieczy w zbiorniku wyrównawczym układu chłodzenia - powyżej min. Rozruch i praca silnika w warunkach parkingowych w normie. Komora silnika zabrudzona eksploatacyjnie. Zaleca się sprawdzenie pracy silnika w warunkach drogowych.

**II. Podwozie stwierdzono:** Działanie układu hamulcowego i kierowniczego w warunkach parkingowych w normie. Zaleca się sprawdzenie układów podwozia pojazdu w warunkach drogowych.

**III. Układ przeniesienia napędu stwierdzono:** Obręcze kół - stalowe 4 sztuk, koło dojazdowe - stalowe. Kołpak PL – odpryski, Kołpak PP – odpryski. Skrzynia biegów - automatyczna. Działanie skrzyni biegów w warunkach parkingowych w normie. Napęd na przednią oś. Zaleca się sprawdzenie układów przeniesienia napędu w warunkach warsztatowych i wykonanie przeglądu.

**IV. Nadwozie stwierdzono:** Barwa nadwozia biała

Pokrywa przednia: Odpryski

Błotnik LP: Odpryski

Drzwi LP: Odpryski / Zarysowania

Pokrywa tylna / drzwi tyłu: Odpryski / Zarysowania

Drzwi PP: Zarysowania / Odpryski

Szyba czołowa: Odpryski

Zderzak przód: Odpryski

Drzwi LT: Odpryski

Błotnik LT: Odpryski

Rama dachu L: Odpryski

Dach: Odpryski

Próg L: Zarysowania / Odpryski / wgniecenia

Próg P: Zarysowania

Drzwi PT: Odpryski / wgniecenia

Zmierzona grubość powłoki lakierowej: pokrywa P - 110  $\mu\text{m}$ , błotnik PP - 135  $\mu\text{m}$ , drzwi PP - 110  $\mu\text{m}$ , drzwi TP - 110  $\mu\text{m}$ , poszycie TP - 730  $\mu\text{m}$ , pokrywa T - 105  $\mu\text{m}$ , poszycie TL - 160  $\mu\text{m}$ , drzwi TL - 115  $\mu\text{m}$ , drzwi PL - 110  $\mu\text{m}$ , błotnik PL - 105  $\mu\text{m}$ , dach - 105  $\mu\text{m}$ , próg P - 120  $\mu\text{m}$ , próg L - 60  $\mu\text{m}$

**V. Wnętrze stwierdzono:** Podsufitka lewa: Zabrudzenia

Wykładzina LP: Przetarcia

Fotel PP: Zabrudzenia

Fotel PL: Przetarcia

Tapicerka drzwi LP: Zarysowania/ zabrudzenia

Kokpit: Wytarcia / Zarysowania

Wnętrze bagażnika: Zarysowania

Tapicerka pokrywy tył: Zarysowania

Kierownica: Wytarcia

Tapicerka drzwi PP: Zarysowania

Wykładzina podłogi: Przetarcia

Układ klimatyzacji wymaga sprawdzenia szczelności, uzupełnienia czynnika roboczego oraz oczyszczenia parownika i układu dolotowego powietrza do wnętrza.

**VI. Wyposażenie, stwierdzono:** ABS

Airbag 6 sztuk: poduszki powietrzne czołowe i boczne dla kierowcy i pasażera, kurtyny powietrzne Airbag kolan kierowcy

Automatyczne światła drogowe  
 BA - system wspomagania hamowania  
 Bluetooth  
 Czujnik deszczu  
 EBD - elektroniczny rozdział sił hamowania  
 Elektrycznie regulowane szyby przednie  
 Felgi stalowe 15 z ogumieniem 175/65  
 Fotel kierowcy z regulacją wysokości  
 Funkcja oświetlenia Follow-Me-Home  
 Gniazdo USB  
 Grill przedni lakierowany  
 HAC - system pomagający pokonywanie podjazdów  
 Immobilizer  
 Kierownica regulowana w pionie i poziomie  
 Kierownica wielofunkcyjna  
 Klamki w kolorze nadwozia  
 Klimatyzacja automatyczna - dwustrefowa  
 Komputer pokładowy  
 Lakier uni  
 Lusterka boczne regulowane elektrycznie  
 Lusterka boczne w kolorze nadwozia  
 Radio CD z MP3/WMA + 6 głośników  
 Sygnalizacja niezapiętych pasów bezpieczeństwa  
 System Lane Departure Alert  
 System monitorowania ciśnienia w oponach  
 System Pre-Collision (układ wczesnego reagowania w razie ryzyka zderzenia)  
 Światła do jazdy dziennej  
 Światła przednie projektorowe  
 Tapicerka materiałowa  
 TRC - system kontroli trakcji  
 Tylne oparcie składane, dzielone  
 Uchwyty ISOFIX do mocowania fotelika dziecięcego  
 VSC - system stabilizacji toru jazdy  
 Wskaźnik przepływu energii w układzie hybrydowym  
 Wspomaganie układu kierowniczego  
 Wyłącznik poduszki powietrznej pasażera  
 Zagłówki z regulacją wysokości  
 Zamek centralny sterowany pilotem  
 Zderzaki w kolorze nadwozia  
 Koło zapasowe dojazdowe

## VII. Wyposażenie dodatkowe:

## VIII. Ogumienie :

Opona	Producent	Rozmiar	Stopień zużycia (szacunkowo)
PL lato	Dunlop	175/65/R15	65%
PP lato	Dunlop	175/65/R15	70%
TL lato	Dunlop	175/65/R15	65%
TP lato	Dunlop	175/65/R15	70%
dojazdowa	Dunlop	T125/70/D16	0%

Sporządzono w 2 egzemplarzach.

Do oceny dołączono 182 fotografii cyfrowych.

**Niniejsza opinia nie jest ekspertyzą stanu technicznego pojazdu ani gwarancją niezawodności zespołów i podzespołów pojazdu, została sporządzona wyłącznie na podstawie oględzin w warunkach istniejących w miejscu badania. Opinia określa wyłącznie szacunkową wartość rynkową pojazdu i może być wykorzystana tylko przez zlecającego. Sporządzający opinię zastrzega się, że nie ponosi odpowiedzialności za wady ukryte pojazdu, wady prawne, błędy w dokumentacji pojazdu i błędy montażu. Opinia została sporządzona bezstronnie.**

Rzecznawca , data: 29 sierpnia 2023

.....

Dokumentacja fotograficzna do opinii CFM202308111



Dokumentacja fotograficzna do opinii CFM202308111



Dokumentacja fotograficzna do opinii CFM202308111

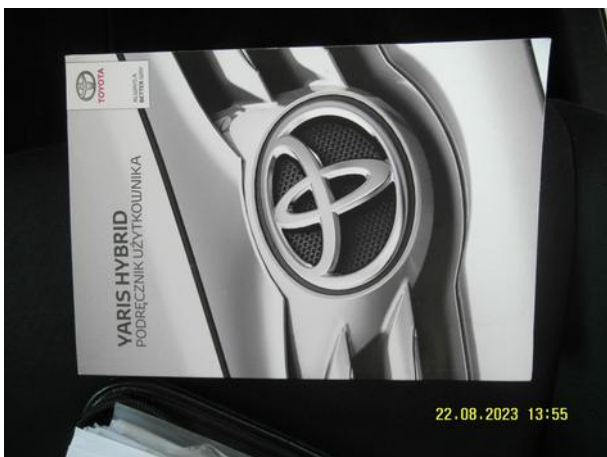




22.08.2023 13:39



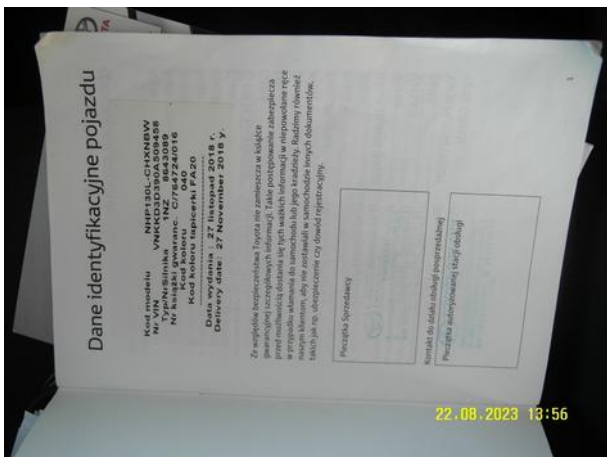
22.08.2023 13:39



22.08.2023 13:55



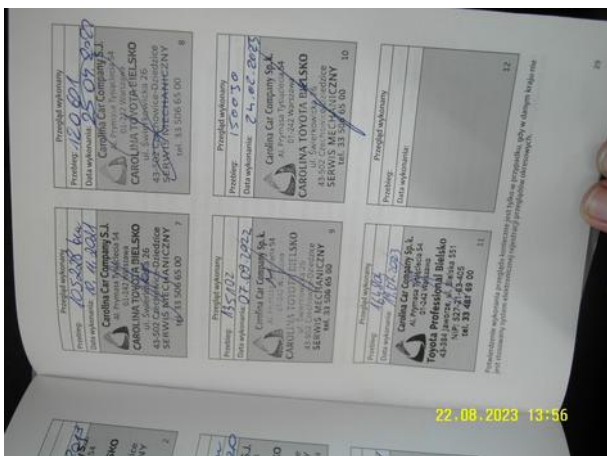
22.08.2023 13:55



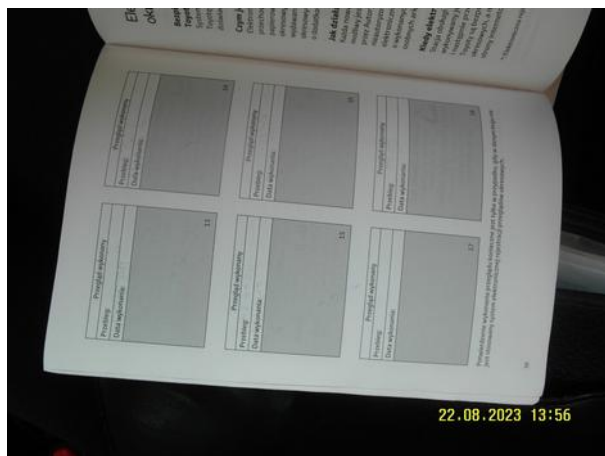
22.08.2023 13:56



22.08.2023 13:56



22.08.2023 13:56



22.08.2023 13:56



Dokumentacja fotograficzna do opinii CFM202308111



Dokumentacja fotograficzna do opinii CFM202308111



Dokumentacja fotograficzna do opinii CFM202308111



Dokumentacja fotograficzna do opinii CFM202308111



Dokumentacja fotograficzna do opinii CFM202308111



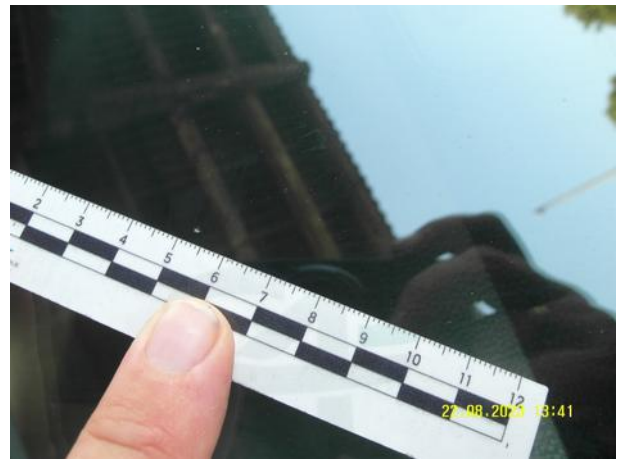
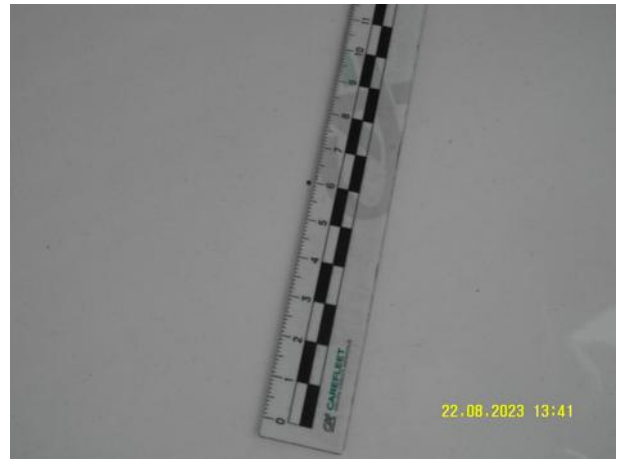
Dokumentacja fotograficzna do opinii CFM202308111



Dokumentacja fotograficzna do opinii CFM202308111

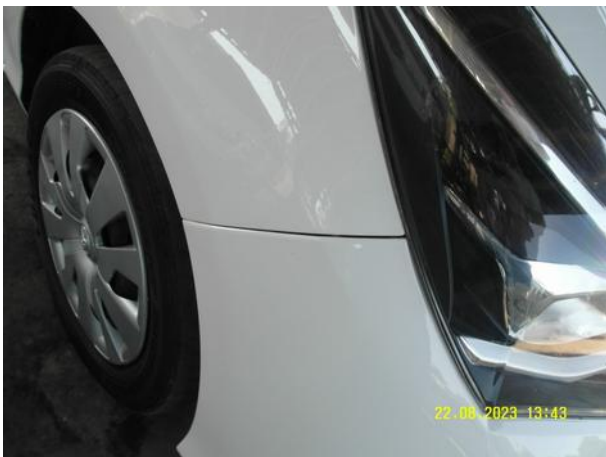


Dokumentacja fotograficzna do opinii CFM202308111





Dokumentacja fotograficzna do opinii CFM202308111



Dokumentacja fotograficzna do opinii CFM202308111



Dokumentacja fotograficzna do opinii CFM202308111



Dokumentacja fotograficzna do opinii CFM202308111



Dokumentacja fotograficzna do opinii CFM202308111



Dokumentacja fotograficzna do opinii CFM202308111



Dokumentacja fotograficzna do opinii CFM202308111



Dokumentacja fotograficzna do opinii CFM202308111





Dokumentacja fotograficzna do opinii CFM202308111



Dokumentacja fotograficzna do opinii CFM202308111



Dokumentacja fotograficzna do opinii CFM202308111

