

„eRzecznawcy Królewicz i Wspólnicy Sp.Jawna”
ul. Kopijników 75A, 03-274 Warszawa

OCENA TECHNICZNA

Nr CFM202308205

Data badania – 31 sierpnia 2023r.

Rzecznawca - Dariusz Rejowski

Zleceniodawca: Carefleet S.A.
Adres: ul. Legnicka 48 bud. C-D, 54-202 Wrocław
Zakres oceny: Określenie wartości pojazdu dla potrzeb sprzedaży w trybie przetargu.

Dane techniczne:

Nr rejestracyjny: SK140PS

Marka pojazdu: VOLKSWAGEN

Model: GOLF VII 1.5 TSI BMT COMFORTLI

Kolor: beżowy

Rodzaj nadwozia: Kombi

Rodzaj pojazdu: Osobowy

Liczba drzwi: 5

Liczba miejsc: 5

Wskazania licznika [km]: 142533

Nr fabryczny (VIN): WVVZZZAUZKP547531

Rok produkcji: 2019

Rok produkcji – uwaga: Pojazd z polskiej sieci dealerskiej

Masa całkowita (kg): 1900

Masa własna (kg): 1345

Rodzaj paliwa: Benzyna

Norma EURO: 6

Typ silnika: zapłon iskrowy

Układ/liczba cyl.: R4

Pojemność [cm³]: 1498

Moc [kW]: 96.00

Data pierwszej rejestracji w kraju: 28.03.2019

Pojazd zbadano w Magnicach k/Wrocławia na parkingu EFL S.A. w obecności zleceniodawcy.

UWAGI:

Pojazd zarejestrowany CAREFLEET S.A. ul. Legnicka 48 bud. C-D 54-202 Wrocław
na:

1. Dowód rejestracyjny: DR/BAP1401418
2. Data następnego badania technicznego: 18.03.2024r.
3. Kluczyki ilość kompletów: 2 (Dwa klucze zintegrowane z pilotem centralnego zamka)
4. Dokumentacja eksploatacyjna pojazdu: instrukcja obsługi - jest, książka przeglądów - brak
5. Elektroniczna książka serwisowa.

WYNIKI BADANIA :

I. Silnik stwierdzono: Układ smarowania - poziom oleju na wskaźniku kontrolnym w normie. Poziom cieczy w zbiorniku wyrównawczym układu chłodzenia - powyżej min. Rozruch i praca silnika w warunkach parkingowych w normie. Komora silnika zabrudzona eksploatacyjnie. Zaleca się sprawdzenie pracy silnika w warunkach drogowych.

II. Podwozie stwierdzono: Działanie układu hamulcowego i kierowniczego w warunkach parkingowych w normie. Zaleca się sprawdzenie układów podwozia pojazdu w warunkach drogowych.

III. Układ przeniesienia napędu stwierdzono: Obręcze kół - aluminiowe 4 sztuk, koło zapasowe - stalowe. Felga TP - zarysowania. Skrzynia biegów - manualna 6 biegowa. Działanie skrzyni biegów w warunkach parkingowych w normie. Napęd na przednią oś. Zaleca się sprawdzenie układów przeniesienia napędu w warunkach warsztatowych i wykonanie przeglądu.

IV. Nadwozie stwierdzono: Barwa nadwozia beżowa

Zderzak przód: Zarysowania / Odpryski

Pokrywa przednia: Odpryski

Błotnik LP: Zarysowania / Odpryski

Drzwi LP: poszycie: Zarysowania

Drzwi LP: rama: Zarysowania

Próg lewy: Zarysowania

Dach: Zdeformowanie / Wgniecenie / Odpryski

Drzwi LT: poszycie: Zarysowania

Drzwi LT: rama: Zarysowania

Błotnik / ściana boczna LT: Zarysowania

Pokrywa tylna / drzwi tyłu: Zarysowania

Zderzak tył: Zdeformowanie / Wgniecenie / Rozerwanie / Pęknięcie / Rozbicie

Drzwi PT: poszycie: Zdeformowanie / Wgniecenie / Odpryski

Rama dachu prawa: Zarysowania

Próg prawy: Zarysowania

Drzwi PP: rama: Zarysowania

Błotnik PP: Odpryski

Reflektor prawy: Odpryski

Zmierzona grubość powłoki lakierowej: pokrywa P - 120 μm , błotnik PP - 100 μm , drzwi PP - 120 μm , drzwi TP - 130 μm , poszycie TP - 110 μm , pokrywa T - 130 μm , poszycie TL - 110 μm , drzwi TL - 110 μm , drzwi PL - 110 μm , błotnik PL - 110 μm , dach - 120 μm , próg P - 80 μm , próg L - 70 μm

V. Wnętrze stwierdzono: Tunel środkowy: Zabrudzenia

Podsufitka lewa: Zarysowania / Zabrudzenia

Tapicerka drzwi LP: Zabrudzenia

Wykładzina LP: Zabrudzenia

Listwa progu LP: Przetarcia

Słupek B lewy: Przetarcia

Fotel LP: Przetarcia / Zabrudzenia / Uszkodzenia mechaniczne

Wykładzina LT: Zabrudzenia

Kanapa / fotele: Zabrudzenia

Wykładzina bagażnika: Zabrudzenia

Tapicerka pokrywy bagażnika / drzwi tyłu: Zarysowania / Zabrudzenia

Roleta / półka bagażnika: Zarysowania / Zabrudzenia

Przestrzeń bagażowa / próg załadowniczy: Zarysowania

Tapicerka drzwi PT: Zabrudzenia

Listwa progu PT: Przetarcia

Wykładzina PT: Zabrudzenia

Fotel PP: Zabrudzenia
Listwa progu PP: Przetarcia
Wykładzina PP: Zabrudzenia
Tapicerka drzwi PP: Zabrudzenia
Słupek A prawy: Zabrudzenia
Tapicerka słupka C lewego: Zarysowania

Układ klimatyzacji wymaga sprawdzenia szczelności, uzupełnienia czynnika roboczego oraz oczyszczenia parownika i układu dolotowego powietrza do wnętrza.

VI. Wyposażenie, stwierdzono: Airbag 6 sztuk (czołowe poduszki kierowcy i pasażera, boczne poduszki - przód, kurtyny powietrzne)
Airbag kolan kierowcy
Asystent podjazdu i zjazdu
Czujnik ciśnienia w oponach
Elementy dekoracyjne wnętrza - New Brushed Dark Metal
ESP - system stabilizacji toru jazdy wraz z ASR, ABS, EDS, MSR, asystentem siły hamowania
Felgi aluminiowe 16 Toronto z ogumieniem 205/55
Fotele przednie z regulacją wysokości i z regulacją odcinka lędźwiowego, komfortowe
Gniazdo 12V w bagażniku
Hamulec postojowy elektromechaniczny z funkcją Auto-Hold
Hamulec wielokolizyjny - system automatycznej aktywacji hamulca w przypadku kolizji
Immobilizer
Kierownica wielofunkcyjna 3-ramienna w skórze i dźwignia zmiany biegów w skórze
Kolumna kierownicy regulowana w dwóch płaszczyznach
Koło zapasowe - pełnowymiarowe stalowe
Komputer pokładowy MFA Premium z kolorowym wyświetlaczem TFT
Konsola środkowa Polar Night Black
Lampy tylne wykonane w technologii LED (diodowe)
Lusterka boczne i klamki drzwi w kolorze nadwozia
Lusterka boczne regulowane elektrycznie, podgrzewane, lusterko po stronie kierowcy asferyczne
Odblokowywanie oparcia kanapy tylnej z bagażnika
Podłoga w bagażniku, podwójna z dodatkowymi przegródkami z lewej i prawej strony
Podłokietnik przedni ze schowkiem
Relingi dachowe - czarne
Schowek w konsoli dachowej - podwójny, zamykany
System rekuperacji odzyskujący energię podczas hamowania
System Start/Stop
System wykrywania zmęczenia kierowcy
Szyby elektrycznie podnoszone, przód i tył
Światła do jazdy dziennej LED
Tapicerka materiałowa Zoom/Merlin
Tempomat
Tylne oparcie składane, dzielone (60/40) z podłokietnikiem, otworem i funkcją składania z bagażnika
Uchwyty do mocowania bagażu w przestrzeni bagażowej
Uchwyty ISOFIX do instalacji fotelika dziecięcego, tył
Wspomaganie kierownicy, elektromechaniczne, zależne od prędkości
Wyłącznik poduszki powietrznej pasażera
XDS - elektroniczna blokada mechanizmu różnicowego
Zamek centralny z pilotem
Zderzaki lakierowane w kolorze nadwozia
Klimatyzacja automatyczna Climatronic
Lakier metalik
Pakiet business
Alarm z niezależnym zasilaniem

Pakiet Czujnik deszczu
Radio CD/MP3/WMA Composition Media z 8 calowym ekranem + 8 głośniki/SD/Bluetooth/USB
System Park Pilot
Pakiet komfort
Funkcja obsługi głosowej
Lampy LED MID z funkcją statycznego doświetlania zakrętów i automatyczną regulacją zasięgu
Szyba przednia - ogrzewana (beprzewodowo) i odbijająca promienie słoneczne

VII. Wyposażenie dodatkowe:

VIII. Ogumienie :

Opona	Producent	Rozmiar	Stopień zużycia (szacunkowo)
PL lato	Michelin	205/55/R16	55%
PP lato	Michelin	205/55/R16	70%
TL lato	Michelin	205/55/R16	40%
TP lato	Michelin	205/55/R16	55%
zapasowa	Michelin	205/55/R16	0%

Sporządzono w 2 egzemplarzach.

Do oceny dołączono 140 fotografii cyfrowych.

Niniejsza opinia nie jest ekspertyzą stanu technicznego pojazdu ani gwarancją niezawodności zespołów i podzespołów pojazdu, została sporządzona wyłącznie na podstawie oględzin w warunkach istniejących w miejscu badania. Opinia określa wyłącznie szacunkową wartość rynkową pojazdu i może być wykorzystana tylko przez zlecającego. Sporządzający opinię zastrzega się, że nie ponosi odpowiedzialności za wady ukryte pojazdu, wady prawne, błędy w dokumentacji pojazdu i błędy montażu. Opinia została sporządzona bezstronnie.

Rzecznawca , data: 31 sierpnia 2023

.....

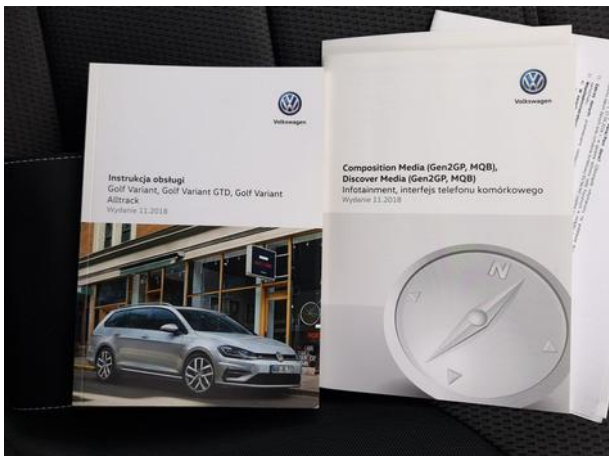
Dokumentacja fotograficzna do opinii CFM202308205



Dokumentacja fotograficzna do opinii CFM202308205



Dokumentacja fotograficzna do opinii CFM202308205



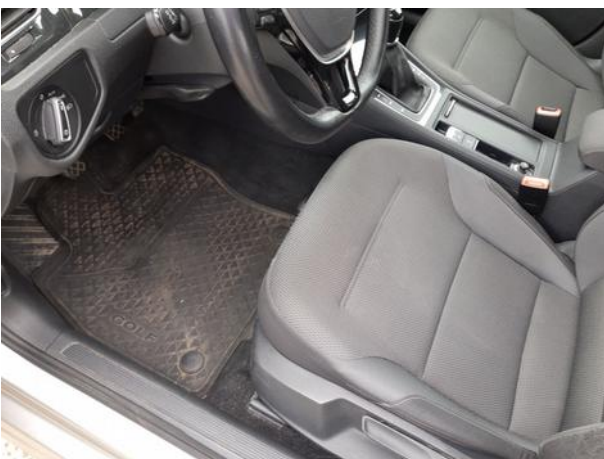
Dokumentacja fotograficzna do opinii CFM202308205



Dokumentacja fotograficzna do opinii CFM202308205



Dokumentacja fotograficzna do opinii CFM202308205

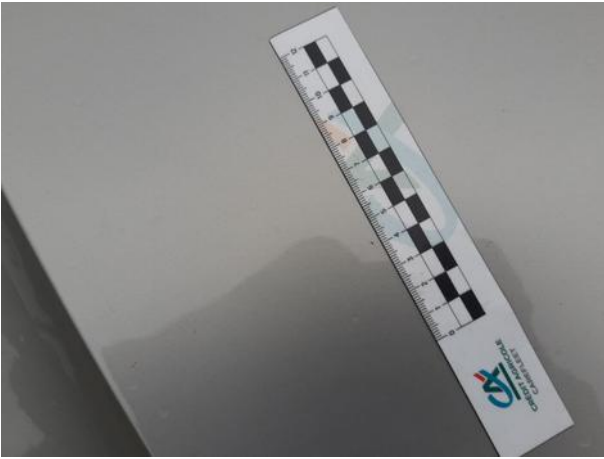




Dokumentacja fotograficzna do opinii CFM202308205





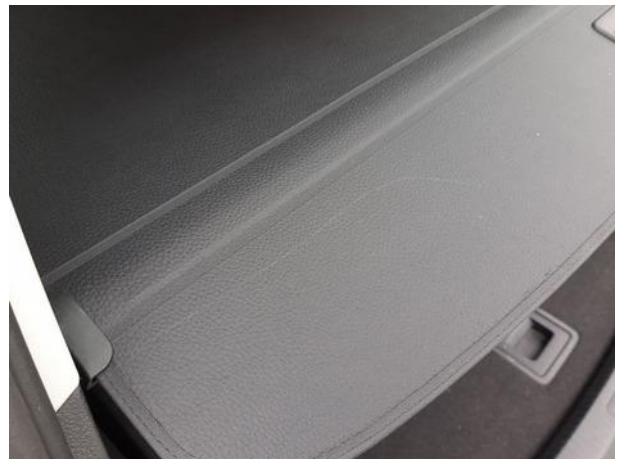








Dokumentacja fotograficzna do opinii CFM202308205

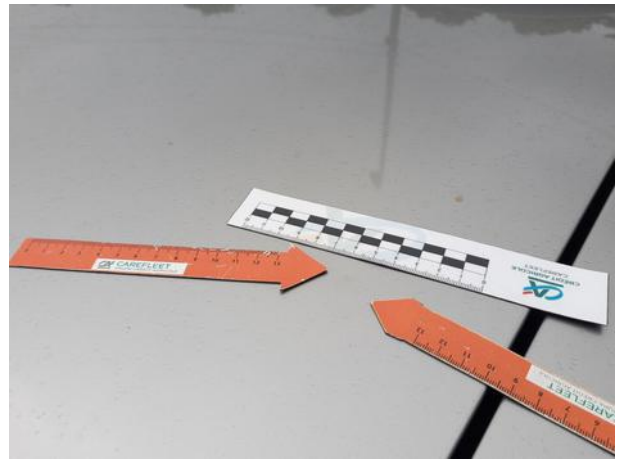
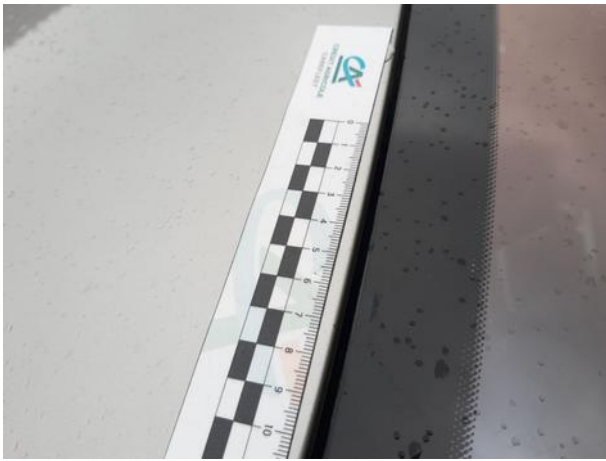


Dokumentacja fotograficzna do opinii CFM202308205



Dokumentacja fotograficzna do opinii CFM202308205





Dokumentacja fotograficzna do opinii CFM202308205

