

„eRzecznawcy Królewicz i Wspólnicy Sp.Jawna”
ul. Kopijników 75A, 03-274 Warszawa

OCENA TECHNICZNA

Nr CFM202308110

Data badania – 22 sierpnia 2023r.

Rzecznawca - Dariusz Rejowski

Zleceniodawca: Carefleet S.A.
Adres: ul. Legnicka 48 bud. C-D, 54-202 Wrocław
Zakres oceny: Określenie wartości pojazdu dla potrzeb sprzedaży w trybie przetargu.

Dane techniczne:

Nr rejestracyjny: SK244NY

Marka pojazdu: VOLKSWAGEN
Model: TRANSPORTER T6 TDI L2H1
Kolor: biały

Rodzaj nadwozia: Furgon
Rodzaj pojazdu: Ciężarowy
Liczba drzwi: 4
Liczba miejsc: 6
Wskazania licznika [km]: 220042
Nr fabryczny (VIN): WV1ZZZ7HZJH126001
Rok produkcji: 2018
Rok produkcji – uwaga: Pojazd z polskiej sieci dealerskiej
Masa całkowita (kg): 2800
Masa własna (kg): 2004
Ładowność (kg): 796
Rodzaj paliwa: Olej napędowy
Norma EURO: 6
Typ silnika: zapłon samoczynny
Układ/liczba cyl.: R4
Pojemność [cm³]: 1968
Moc [kW]: 75.00

Data pierwszej rejestracji w kraju: 16.11.2018

Pojazd zbadano w Magnicach k/Wrocławia na parkingu EFL S.A. w obecności zleceniodawcy.

UWAGI:

Pojazd zarejestrowany CAREFLEET S.A. ul. Legnicka 48 bud. C-D 54-202 Wrocław
na:

1. Dowód rejestracyjny: DR/BAO4974246
2. Data następnego badania technicznego: 17.11.2023r.
3. Kluczyki ilość kompletów: 2 (Jeden klucz zintegrowany z pilotem centralnego zamka, drugi bez pilota)
4. Dokumentacja eksploatacyjna pojazdu: instrukcja obsługi - brak, książka przeglądów - brak
5. Elektroniczna książka serwisowa.

WYNIKI BADANIA :

I. Silnik stwierdzono: Zapalona kontrolka klucza - wymagany serwis. Układ smarowania - poziom oleju na wskaźniku kontrolnym w normie. Poziom cieczy w zbiorniku wyrównawczym układu chłodzenia - powyżej min. Rozruch i praca silnika w warunkach parkingowych w normie. Komora silnika zabrudzona eksploatacyjnie. Zaleca się sprawdzenie pracy silnika w warunkach drogowych.

II. Podwozie stwierdzono: Działanie układu hamulcowego i kierowniczego w warunkach parkingowych w normie. Zaleca się sprawdzenie układów podwozia pojazdu w warunkach drogowych.

III. Układ przeniesienia napędu stwierdzono: Obręcze kół - stalowe 4 sztuk, koło zapasowe - stalowe. Felga LP – odpryski, Felga PP – odpryski, Felga LT – odpryski, Felga PT - odpryski. Skrzynia biegów - manualna 5 biegowa. Działanie skrzyni biegów w warunkach parkingowych w normie. Napęd na przednią oś. Zaleca się sprawdzenie układów przeniesienia napędu w warunkach warsztatowych i wykonanie przeglądu.

IV. Nadwozie stwierdzono: Barwa nadwozia biała

Zderzak przód: Zdeformowanie / Wgniecenie / Zarysowania

Atrapa przednia: Odpryski

Pokrywa przednia: Odpryski / Korozja

Reflektor lewy: Odpryski

Szyba czołowa: Odpryski

Błotnik LP: Odpryski

Drzwi LP: poszycie: Odpryski / Zarysowania

Drzwi LP: rama: Odpryski

Lusterko wsteczne lewe: Zarysowania

Próg lewy: Zarysowania

Rama dachu lewa: Odpryski

Dach: Odpryski

Felga LT: Odpryski

Pokrywa tylna / drzwi tyłu: Zdeformowanie / Wgniecenie / Odpryski / Zarysowania

Zderzak tył: Zdeformowanie / Wgniecenie / Odpryski / Zarysowania

Odblask tylny prawy: Rozbity

Odblask tylny lewy: zarysowania

Błotnik / ściana boczna PT: Odpryski / Korozja

Drzwi PT: poszycie: Odpryski

Rama dachu prawa: Odpryski

Próg prawy: Odpryski / Zarysowania

Drzwi PP: poszycie: Odpryski

Lusterko wsteczne prawe: Zarysowania

Reflektor prawy: Odpryski

Zmierzona grubość powłoki lakierowej: pokrywa P - 120 μm , błotnik PP - 125 μm , drzwi PP - 115 μm , drzwi TP - 120 μm , poszycie TP - 115 μm , pokrywa T - 115 μm , poszycie TL - 190 μm , drzwi PL - 115 μm , błotnik PL - 120 μm , dach - 115 μm , próg P - 95 μm , próg L - 95 μm

Wymiary przestrzeni ładunkowej (L2H1): (1943 mm długość; wysokość 1410 mm; szerokość 1700 mm)

V. Wnętrze stwierdzono: Tunel środkowy: Zarysowania

Kierownica: Otwory / Pęknięcia / Przetarcia

Tapicerka drzwi LP: Zabrudzenia

Wykładzina LP: Przetarcia

Listwa progu LP: Zarysowania / Przetarcia

Fotel LP: Przetarcia

Wykładzina bagażnika: Uszkodzenia mechaniczne / Zabrudzenia / Przetarcia
Podsufitka / część bagażowa: Zabrudzenia
Tapicerka pokrywy bagażnika / drzwi tyłu: Otwory / Pęknięcia / Zarysowania
Przestrzeń bagażowa / próg załadowniczy: Zabrudzenia / Zarysowania
Listwa progu PT: Zarysowania / Przetarcia
Fotel PP: Zabrudzenia / Przetarcia
Listwa progu PP: Zarysowania / Przetarcia
Wykładzina PP: Zabrudzenia
Słupek B prawy: Otwory / Pęknięcia / Przetarcia
Tapicerka drzwi PP: Zabrudzenia / Zarysowania
Uszczelka drzwi pp: Rozerwane
Uszczelka drzwi kierowcy: Rozerwane

Układ klimatyzacji wymaga sprawdzenia szczelności, uzupełnienia czynnika roboczego oraz oczyszczenia parownika i układu dolotowego powietrza do wnętrza.

VI. Wyposażenie, stwierdzono: ABS (system zapobiegający blokowaniu kół podczas hamowania)

Airbag kierowcy i pasażera
Asystent ruszania z miejsca na wzniesieniach
Drzwi boczne przesuwne po prawej stronie
El. podnoszenie szyb, przód
ESP (elektroniczny system stabilizacji toru jazdy z EDS, ASR)
Felgi stalowe 16 z ogumieniem
Immobiliser
Klimatyzacja półautomatyczna Climatic
Kolumna kierownicy regulowana w dwóch płaszczyznach
Koło zapasowe pełnowymiarowe
Lakier podstawowy, uni
Lusterka zewnętrzne elektrycznie regulowane i ogrzewane
Okno w przestrzeni ładunkowej po lewej stronie (II rząd) i blacha (III rząd)
Okno w przestrzeni ładunkowej po prawej stronie (II rząd) i blacha (III rząd)
Podsufitka w kolorze szarym
Podświetlenie LED rejestracji na tylnej klapie
Półka w górnej części konsoli środkowej z wgłębieniem na telefon komórkowy
Siedzenie trzyosobowe w II rzędzie
Sygnalizacja awaryjnego hamowania
System automatycznego hamowania po kolizji
System rekuperacji odzyskujący energię podczas hamowania
System Start-Stop wyłączający silnik na postoju
Szyby termoizolacyjne
Ścianka działowa z oknem
Tapicerka materiałowa
Trzecie światło STOP
Uchwyty do mocowania ładunku
Wspomaganie ruszania pod górę
Wspomaganie układu kierowniczego
Zagłówki z regulacją wysokości
Zamek centralny sterowany pilotem
Drzwi tylne skrzydełkowe bez okien, z wewnętrzną klamką
Kierownica i dźwignia zmiany biegów obszyte skórą
Pakiet elektryczny I
El. podnoszenie szyb, przód
Lusterka boczne regulowane od zewnątrz
Lusterka zewnętrzne elektrycznie regulowane i ogrzewane
Szyby w kabinie kierowcy sterowane elektrycznie

Szyby w kabinie kierowcy sterowane elektrycznie
Podłoga w przestrzeni ładunkowej wyłożona sklejką drewnianą
Radio Composition Audio
Siedzenie dwuosobowe obok kierowcy
Ściany boczne w przestrzeni ładunkowej wyłożone do wysokości dachu

VII. Wyposażenie dodatkowe:

VIII. Ogumienie :

Opona	Producent	Rozmiar	Stopień zużycia (szacunkowo)
PL Całoroczne	Viking,	205/65/R16C	25%
PP Całoroczne	Viking,	205/65/R16C	10%
TL Lato	Toyo,	205/65/R16C	25%
TP Lato	Toyo,	205/65/R16C	45%
zapasowa	Hankook,	205/65/R16C	10%

Sporządzono w 2 egzemplarzach.

Do oceny dołączono 176 fotografii cyfrowych.

Niniejsza opinia nie jest ekspertyzą stanu technicznego pojazdu ani gwarancją niezawodności zespołów i podzespołów pojazdu, została sporządzona wyłącznie na podstawie oględzin w warunkach istniejących w miejscu badania. Opinia określa wyłącznie szacunkową wartość rynkową pojazdu i może być wykorzystana tylko przez zlecającego. Sporządzający opinię zastrzega się, że nie ponosi odpowiedzialności za wady ukryte pojazdu, wady prawne, błędy w dokumentacji pojazdu i błędy montażu. Opinia została sporządzona bezstronnie.

Rzecznawca , data: 22 sierpnia 2023

.....

Dokumentacja fotograficzna do opinii CFM202308110



Dokumentacja fotograficzna do opinii CFM202308110



Dokumentacja fotograficzna do opinii CFM202308110



Dokumentacja fotograficzna do opinii CFM202308110









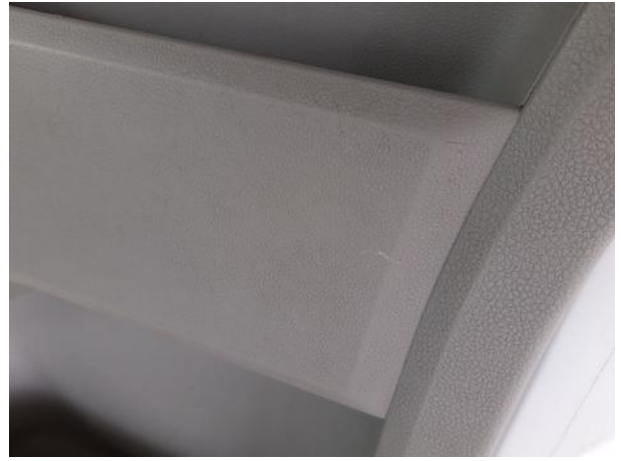


Dokumentacja fotograficzna do opinii CFM202308110



Dokumentacja fotograficzna do opinii CFM202308110

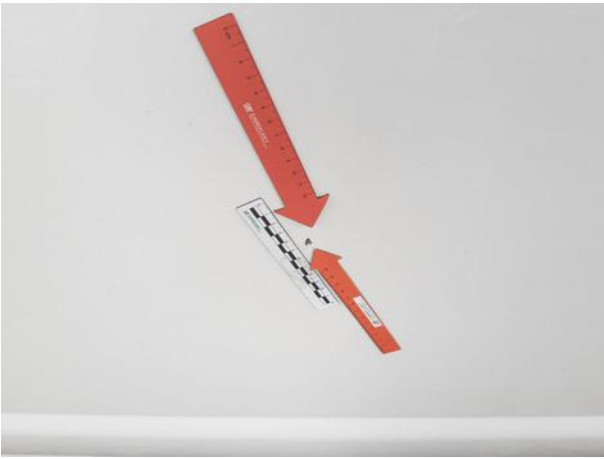
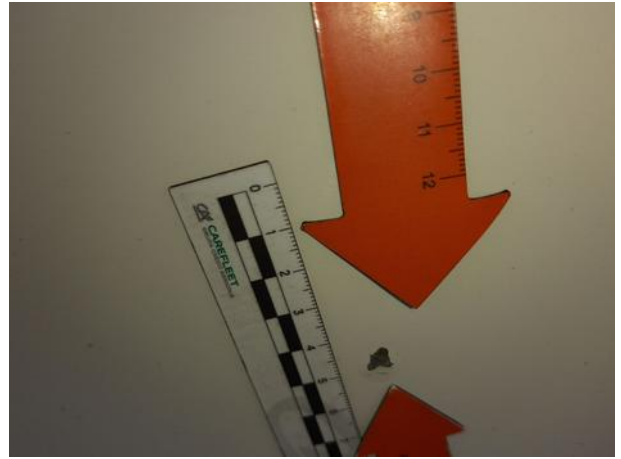




















Dokumentacja fotograficzna do opinii CFM202308110





Dokumentacja fotograficzna do opinii CFM202308110

