

„NEFRIS”
Nefris Sp. z o.o.
80-230 Gdańsk
ul. Bohaterów Getta Warszawskiego 15/1A
NIP: 957 11 11 157

OCENA TECHNICZNA
Nr CFM202007207
Data badania – 20 lipca 2020r.
Rzeczoznawca - Łukasz Bonik

Zleceniodawca: Carefleet S.A.
Adres: ul. Legnicka 48 bud. C-D, 54-202 Wrocław
Zakres oceny: Określenie wartości pojazdu dla potrzeb sprzedaży w trybie przetargu.

Dane techniczne:

Nr rejestracyjny: WW686XT
Marka pojazdu: KIA
Model: CEE'D
Kolor: SREBRNY

Rodzaj nadwozia: Kombi
Rodzaj pojazdu: osobowy
Liczba drzwi: 5
Liczba miejsc: 5
Wskazania licznika [km]: 151123
Nr fabryczny (VIN): U5YHN816AHL216299
Rok produkcji: 2017
Rok produkcji – uwaga: POJAZD Z POLSKIEJ SIECI DEALERSKIEJ.
Masa własna (kg): 1314
Rodzaj paliwa: Olej napędowy
Norma EURO: 6
Typ silnika: ZS
Układ/liczba cyl.: R4
Pojemność [cm³]: 1582
Moc [kW]: 100.00

Data pierwszej rejestracji w kraju: 13.04.2017

Pojazd zbadano w Magnicach k/Wrocławia na parkingu EFL S.A. w obecności zleceniodawcy.

UWAGI:

Pojazd zarejestrowany na: CAREFLEET S.A.
ul. Legnicka 48 bud. C-D
54-202 Wrocław

1. Dowód rejestracyjny: DR/BAN1611019
2. Data następnego badania technicznego: 09.04.2022r.
3. Kluczyki ilość kompletów: 2 (DWA KLUCZE Z PILOTAMI CENTRALNEGO ZAMKA)
4. Dokumentacja eksploatacyjna pojazdu: instrukcja obsługi - jest, książka przeglądów - brak
5. Brak książki serwisowej,
Adnotacje w dowodzie rejestracyjnym: poziom emisji spalin euro 6, hak

WYNIKI BADANIA :

I. Silnik stwierdzono: Układ smarowania - poziom oleju na wskaźniku kontrolnym – powyżej min. Poziom cieczy w zbiorniku wyrównawczym układu chłodzenia – powyżej min. Rozruch oraz praca silnika w warunkach parkingowych w normie. Komora silnika zabrudzona eksploatacyjnie. Zaleca się sprawdzenie pracy silnika w warunkach drogowych.

II. Podwozie stwierdzono: Działanie układu hamulcowego i kierowniczego w warunkach parkingowych w normie. Układ wydechowy – działanie w normie, zaleca się sprawdzenie układu w warunkach stanowiskowych. Zaleca się sprawdzenie układów podwozia pojazdu w warunkach drogowych.

III. Układ przeniesienia napędu stwierdzono: Skrzynia biegów – manualna 6 biegowa. Działanie skrzyni biegów w warunkach parkingowych w normie. Napęd na oś przednią. Zaleca się sprawdzenie układów przeniesienia napędu w warunkach warsztatowych i wykonanie przeglądu. Obręcze kół - aluminiowe 4 sztuki, stalowe 1 sztuka - zapas. Felga pp, tp - zarysowania

IV. Nadwozie stwierdzono: Barwa nadwozia: srebrna z efektem metalicznym.

Pokrywa silnika - odpryski

Błotnik PP - odpryski

Drzwi PP - zarysowania

Lusterko P - odprysk

Drzwi TP - zarysowanie

Próg prawy - zarysowanie

Rama dachu prawa - odprysk, korozja

Zderzak T - zarysowania

Spojler zderzaka - zarysowania

Rama dachu lewa - odpryski

Próg lewy - zarysowania

Drzwi PL - odprysk

Grubość powłoki lakierowej elementów poszyc zewnątrznych:

pokrywa silnika – do 156 μm

błotnik pp - do 187 μm

drzwi pp - do 170 μm

drzwi tp - do 197 μm

błotnik tp -do 90 μm

pokrywa bagażnika -do 75 μm

dach - do 85 μm

błotnik tl - do 233 μm

drzwi tl - do 120 μm

drzwi pl - do 140 μm

błotnik pl – do 90 μm

V. Wnętrze stwierdzono: Panel środkowy - zabrudzenie, pęknięcie

Boczek drzwi TL - zarysowania

Boczek drzwi TP - pęknięcie, zarysowania

Listwa drzwi TP - zarysowania

Listwa drzwi TL - zarysowanie

Boczek drzwi PP - zarysowanie

Wykładzina bagażnika - zarysowanie

Układ klimatyzacji wymaga sprawdzenia szczelności, uzupełnienia czynnika roboczego oraz oczyszczenia parownika i układu dolotowego powietrza do wnętrza.

VI. Wyposażenie, stwierdzono:

VII. Wyposażenie dodatkowe:

- ABS
- ASR
- Czujnik odległości przy parkowaniu z tyłu
- Dywaniki gumowe
- Dźwignia zmiany biegów pokryta skórą
- EBA - system wspomagania nagłego hamowania
- Elektrycznie podnoszone szyby przednie i tylne
- ESP - układ stabilizacji toru jazdy
- Hak
- Kierownica skórzana
- Kierownica wielofunkcyjna
- Klimatyzacja automatyczna
- Lakier metalik
- Lusterka boczne sterowane elektrycznie
- Podłokietnik przedni
- Poduszka kierowcy
- Poduszka Pasażera
- Poduszki boczne
- Poduszki-System kurtyn
- Radio CD
- Relingi dachowe
- Roleta bagażnika
- Światła do jazdy dziennej
- Światła przeciwmgielne
- Tempomat
- Termometr zewnętrzny
- Trzecie światło STOP
- Wspomaganie układu kierowniczego
- Zamek centralny zdalnie sterowany
- Zderzaki w kolorze nadwozia

VIII. Ogumienie :

Opona	Producent	Rozmiar	Stopień zużycia (szacunkowo)
pl lato	KLEBER	205/55R16	33%
pp lato	KLEBER	205/55R16	16%
tl lato	KLEBER	205/55R16	16%
tp lato	KLEBER	205/55R16	50%
zapas	KLEBER	T125/80R16	10%

Sporządzono w 2 egzemplarzach.

Do oceny dołączono 95 fotografii cyfrowych.

Niniejsza opinia nie jest ekspertyzą stanu technicznego pojazdu ani gwarancją niezawodności zespołów i podzespołów pojazdu, została sporządzona wyłącznie na podstawie oględzin w warunkach istniejących w miejscu badania. Opinia określa wyłącznie szacunkową wartość rynkową pojazdu i może być wykorzystana tylko przez zlecającego. Sporządzający opinię

zastrzega się, że nie ponosi odpowiedzialności za wady ukryte pojazdu, wady prawne, błędy w dokumentacji pojazdu i błędy montażu. Opinia została sporządzona bezstronnie.

Rzecznawca , data: 24 lipca 2020

.....

Dokumentacja fotograficzna do opinii CFM202007207



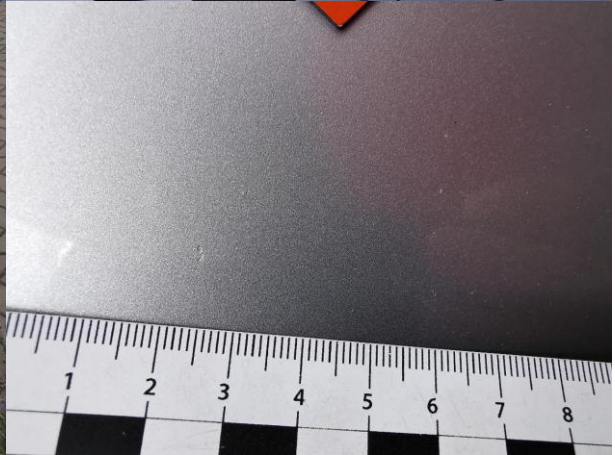
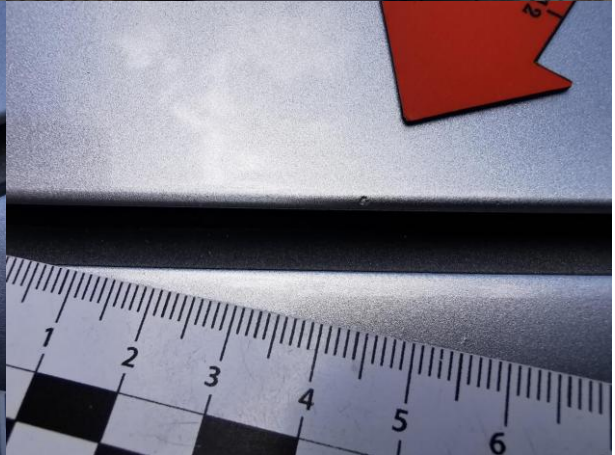
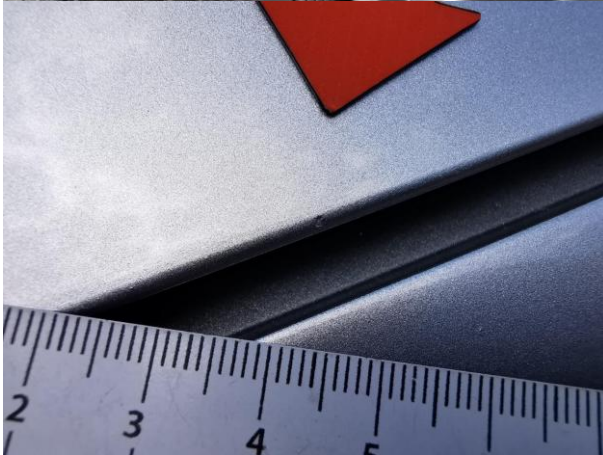
Dokumentacja fotograficzna do opinii CFM202007207



Dokumentacja fotograficzna do opinii CFM202007207



Dokumentacja fotograficzna do opinii CFM202007207



Dokumentacja fotograficzna do opinii CFM202007207



Dokumentacja fotograficzna do opinii CFM202007207



Dokumentacja fotograficzna do opinii CFM202007207



Dokumentacja fotograficzna do opinii CFM202007207



Dokumentacja fotograficzna do opinii CFM202007207



Dokumentacja fotograficzna do opinii CFM202007207



Dokumentacja fotograficzna do opinii CFM202007207



Dokumentacja fotograficzna do opinii CFM202007207

