

„eRzecznawcy Królewicz i Wspólnicy Sp.Jawna”
ul. Kopijników 75A, 03-274 Warszawa

OCENA TECHNICZNA

Nr CFM202309096

Data badania – 19 września 2023r.

Rzecznawca - Dariusz Rejowski

Zleceniodawca: Carefleet S.A.
Adres: ul. Legnicka 48 bud. C-D, 54-202 Wrocław
Zakres oceny: Określenie wartości pojazdu dla potrzeb sprzedaży w trybie przetargu.

Dane techniczne:

Nr rejestracyjny: DW7AH80

Marka pojazdu: RENAULT
Model: MASTER DCI L3 PACK CLIM
Kolor: biały

Rodzaj nadwozia: Skrzyniowy
Rodzaj pojazdu: Ciężarowy
Liczba drzwi: 4
Liczba miejsc: 7
Wskazania licznika [km]: 207729
Nr fabryczny (VIN): VF1VB000061613821
Rok produkcji: 2018
Rok produkcji – uwaga: Pojazd z polskiej sieci dealerskiej
Masa całkowita (kg): 3500
Masa własna (kg): 2345
Ładowność (kg): 1155
Rodzaj paliwa: Olej napędowy
Norma EURO: 6
Typ silnika: zapłon samoczynny
Układ/liczba cyl.: R4
Pojemność [cm³]: 2299
Moc [kW]: 96.00

Data pierwszej rejestracji w kraju: 11.12.2018

Pojazd zbadano w Magnicach k/Wrocławia na parkingu EFL S.A. w obecności zleceniodawcy.

UWAGI:

Pojazd zarejestrowany CAREFLEET S.A. ul. Legnicka 48 bud. C-D 54-202 Wrocław
na:

1. Dowód rejestracyjny: DR/BAO5552890z wpisem HAK
2. Data następnego badania technicznego: 03.12.2023r.
3. Kluczyki ilość kompletów: 2 (Dwa klucze zintegrowane z pilotem centralnego zamka)
4. Dokumentacja eksploatacyjna pojazdu: instrukcja obsługi - jest, książka przeglądów - jest
5. Liczba wpisów w książce serwisowej - 1: 119276 km dnia 01-09-2021

WYNIKI BADANIA :

I. Silnik stwierdzono: Układ smarowania - poziom oleju na wskaźniku kontrolnym w normie. Poziom cieczy w zbiorniku wyrównawczym układu chłodzenia - powyżej min. Rozruch i praca silnika w warunkach parkingowych w normie. Komora silnika zabrudzona eksploatacyjnie. Zaleca się sprawdzenie pracy silnika w warunkach drogowych.

II. Podwozie stwierdzono: Działanie układu hamulcowego i kierowniczego w warunkach parkingowych w normie. Zaleca się sprawdzenie układów podwozia pojazdu w warunkach drogowych.

III. Układ przeniesienia napędu stwierdzono: Obręcze kół - stalowe 4 sztuk, koło dojazdowe - stalowe. Skrzynia biegów - manualna 6 biegowa. Działanie skrzyni biegów w warunkach parkingowych w normie. Napęd na przednią oś. Zaleca się sprawdzenie układów przeniesienia napędu w warunkach warsztatowych i wykonanie przeglądu.

IV. Nadwozie stwierdzono: Barwa nadwozia biała

Zderzak przód: Zarysowania

Pokrywa przednia: Odpryski / Korozja

Szyba czołowa: Pęknięcie / Odpryski

Drzwi LP: poszycie: Zarysowania / Odpryski / Korozja

Lusterko wsteczne lewe: Rozerwanie / Pęknięcie / Rozbicie / Zarysowania

Próg lewy: Zarysowania

Dach: Odpryski / Korozja

Drzwi LT: poszycie: Zarysowania / Odpryski

Zderzak tył: Zarysowania / Zdeformowanie / Wgniecenie / Korozja

Lampa PT: Pęknięcie

Drzwi PT: poszycie: Zarysowania / Odpryski / Korozja

Próg prawy: Zarysowania / Odpryski / Korozja

Drzwi PP: poszycie: Odpryski / Korozja

Lusterko wsteczne prawe: Rozerwanie / Pęknięcie / Rozbicie / Zarysowania

Plandeka zabudowy: Zarysowania / Rozdarcia

Burta L: Zarysowania / wgniecenia

Burta T: Zarysowania / wgniecenia / pęknięcie / rozdarcie

Zamek burty tył: Uszkodzony mechanicznie

Lampa obrysowa lewa: Rozbita

Zmierzona grubość powłoki lakierowej: pokrywa P - 80 μm , błotnik PP - 80 μm , drzwi PP - 80 μm , drzwi TP - 80 μm , poszycie TP - 80 μm , poszycie TL - 80 μm , drzwi TL - 80 μm , drzwi PL - 80 μm , błotnik PL - 80 μm , dach - 70 μm , próg P - 50 μm , próg L - 50 μm

V. Wnętrze stwierdzono: Wygłuszenie pokrywy silnika: rozerwanie

Kierownica: Przetarcia

Wykładzina LP: Zabrudzenia

Listwa progu LP: Otwory / Pęknięcia

Tapicerka drzwi LT: Zabrudzenia / Zarysowania

Listwa progu LT: Zabrudzenia / Zarysowania

Kanapa / fotel LT: Przetarcia / Uszkodzenia mechaniczne

Przestrzeń bagażowa / próg załadowniczy: Zabrudzenia / Otwory / Pęknięcia / Zarysowania

Tapicerka drzwi PT: Zabrudzenia

Listwa progu PT: Zabrudzenia / Zarysowania

Wykładzina PT: Zabrudzenia

Kanapa / fotel PT: Przetarcia / Uszkodzenia mechaniczne

Listwa progu PP: Zabrudzenia / Zarysowania

Ogranicznik drzwi PL: nie trzyma, drzwi zamykają się

Układ klimatyzacji wymaga sprawdzenia szczelności, uzupełnienia czynnika roboczego oraz oczyszczenia parownika i układu dolotowego powietrza do wnętrza.

VI. Wyposażenie, stwierdzono: Felgi stalowe 16 z ogumieniem
Fotel kierowcy z regulacją pochylenia oparcia i lędźwiową
Fotel pasażera podwójny ze składanym oparciem, obrotowym stolikiem i schowkiem w siedzisku
Klimatyzacja manualna
Komputer pokładowy
Lusterka zewnętrzne regulowane elektrycznie
Poduszka powietrzna kierowcy
Radio CD/MP3/Bluetooth z USB i wbudowanym wyświetlaczem
System kontroli toru jazdy (ESC)
Szyby boczne sterowane elektrycznie z włącznikiem impulsowym po stronie kierowcy
Uchwyt na dokumenty w desce rozdzielczej
Wspomaganie układu kierowniczego
Zamek centralny
Hak holowniczy
Poduszka powietrzna pasażera
Światła przeciwmgielne

VII. Wyposażenie dodatkowe:

VIII. Ogumienie :

Opona	Producent	Rozmiar	Stopień zużycia (szacunkowo)
PL zima	Falken	225/65R16C	70%
PP zima	Falken	225/65R16C	45%
TL zima	Falken	225/65R16C	15%
TP zima	Falken	225/65R16C	30%
zapasowa	Michelin	225/65R16C	5%

Sporządzono w 2 egzemplarzach.

Do oceny dołączono 135 fotografii cyfrowych.

Niniejsza opinia nie jest ekspertyzą stanu technicznego pojazdu ani gwarancją niezawodności zespołów i podzespołów pojazdu, została sporządzona wyłącznie na podstawie oględzin w warunkach istniejących w miejscu badania. Opinia określa wyłącznie szacunkową wartość rynkową pojazdu i może być wykorzystana tylko przez zlecającego. Sporządzający opinię zastrzega się, że nie ponosi odpowiedzialności za wady ukryte pojazdu, wady prawne, błędy w dokumentacji pojazdu i błędy montażu. Opinia została sporządzona bezstronnie.

Rzecznawca , data: 19 września 2023

.....

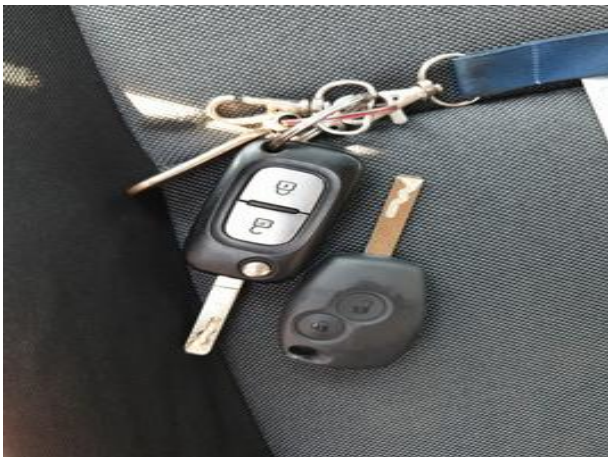
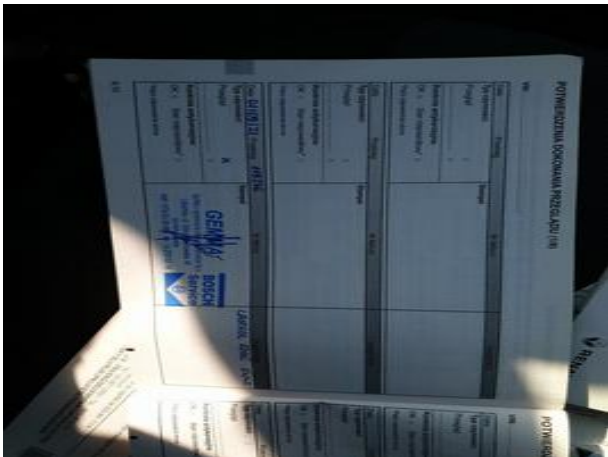
Dokumentacja fotograficzna do opinii CFM202309096



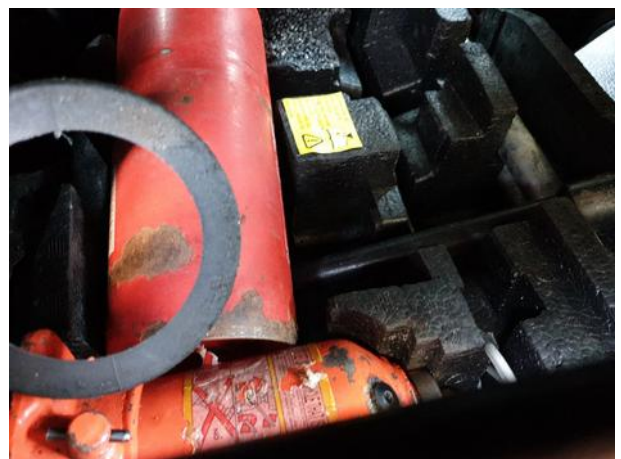
Dokumentacja fotograficzna do opinii CFM202309096



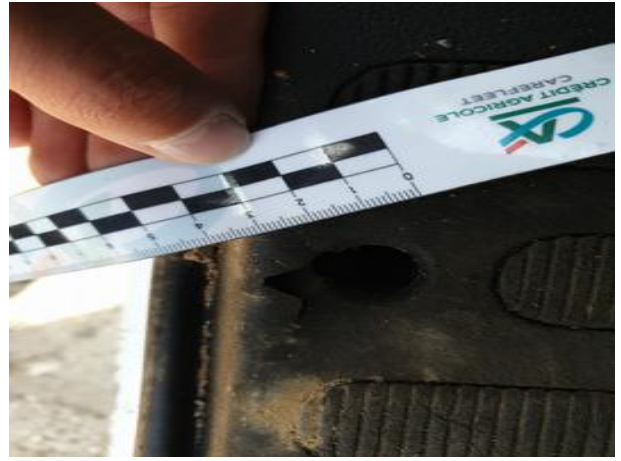
Dokumentacja fotograficzna do opinii CFM202309096









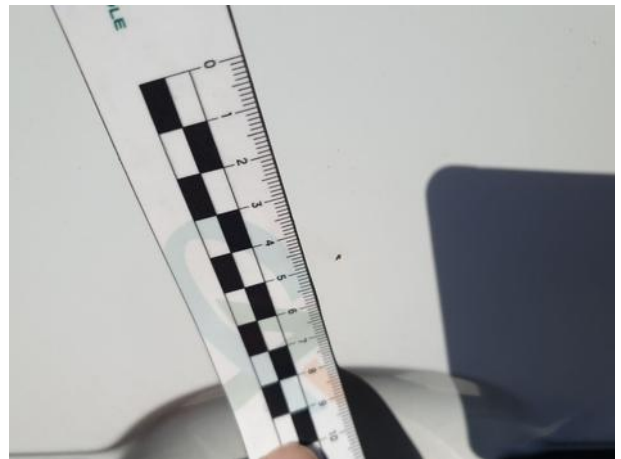








Dokumentacja fotograficzna do opinii CFM202309096











Dokumentacja fotograficzna do opinii CFM202309096



