

**„eRzecznawcy Królewicz i Wspólnicy Sp.Jawna”**  
ul. Kopijników 75A, 03-274 Warszawa

**OCENA TECHNICZNA**  
**Nr CFM202308186**  
**Data badania – 14 września 2023r.**  
**Rzecznawca - Piotr Kucharski**

**Zleceniodawca:** Carefleet S.A.  
**Adres:** ul. Legnicka 48 bud. C-D, 54-202 Wrocław  
**Zakres oceny:** Określenie wartości pojazdu dla potrzeb sprzedaży w trybie przetargu.

**Dane techniczne:**

Nr rejestracyjny: DW8FA46

Marka pojazdu: DACIA  
Model: DOKKER  
Kolor: biały

Rodzaj nadwozia: Kombi  
Rodzaj pojazdu: osobowy  
Liczba drzwi: 5  
Liczba miejsc: 5  
Wskazania licznika [km]: 168235  
Nr fabryczny (VIN): UU1K6720X63130922  
Rok produkcji: 2019  
Rok produkcji – uwaga: Pojazd z polskiej sieci dealerskiej  
Masa całkowita (kg): 1899  
Masa własna (kg): 1334  
Ładowność (kg): 565  
Rodzaj paliwa: Olej napędowy  
Norma EURO: 6  
Typ silnika: zapłon samoczynny  
Układ/liczba cyl.: R4  
Pojemność [cm<sup>3</sup>]: 1461  
Moc [kW]: 70.00

Data pierwszej rejestracji w kraju: 03.07.2019

Pojazd zbadano w Magnicach k/Wrocławia na parkingu EFL S.A. w obecności zleceniodawcy.

**UWAGI:**

Pojazd zarejestrowany CAREFLEET S.A. ul. Legnicka 48 bud. C-D 54-202 Wrocław  
na:

1. Dowód rejestracyjny: DR/BAP 2857601
2. Data następnego badania technicznego: 27.06.2024r.
3. Kluczyki ilość kompletów: 2 (Dwa klucze, w tym jeden z pilotem centralnego zamka)
4. Dokumentacja eksploatacyjna pojazdu: instrukcja obsługi - jest, książka przeglądów - brak
5. Brak książki serwisowej

**WYNIKI BADANIA :**

**I. Silnik stwierdzono:** Układ smarowania - poziom oleju na wskaźniku kontrolnym w normie. Poziom cieczy w zbiorniku wyrównawczym układu chłodzenia - powyżej min. Rozruch i praca silnika w warunkach parkingowych w normie. Komora silnika zabrudzona eksploatacyjnie. Zaleca się sprawdzenie pracy silnika w warunkach drogowych.

**II. Podwozie stwierdzono:** Działanie układu hamulcowego i kierowniczego w warunkach parkingowych w normie. Zaleca się sprawdzenie układów podwozia pojazdu w warunkach drogowych.

**III. Układ przeniesienia napędu stwierdzono:** Obręcze kół - stalowe 4 sztuk. Skrzynia biegów - manualna 6 biegowa. Działanie skrzyni biegów w warunkach parkingowych w normie. Napęd na przednią oś. Zaleca się sprawdzenie układów przeniesienia napędu w warunkach warsztatowych i wykonanie przeglądu.

**IV. Nadwozie stwierdzono:** Barwa nadwozia biała.  
Zderzak przód: Zarysowania / Odpryski  
Pokrywa przednia: Odpryski / Rdza  
Szyba czołowa: Pęknięcie / Odpryski  
Drzwi LP: poszycie: Zdeformowanie / Wgniecenie  
Próg lewy: Zdeformowanie / Wgniecenie  
Drzwi LT: poszycie: Zdeformowanie / Wgniecenie  
Zderzak tył: Zarysowania  
Błotnik / ściana boczna PT: Zdeformowanie / Wgniecenie  
Drzwi PT: poszycie: Zarysowania / Zdeformowanie / Wgniecenie  
Drzwi PP: poszycie: Odpryski  
Lusterko wsteczne prawe: Zarysowania  
Dach: Odpryski  
Słupki B prawy: Wgniecenie/ Zarysowania

Zmierzona grubość powłoki lakierowej: pokrywa P - 130 $\mu$ m, błotnik PP - 120 $\mu$ m, drzwi PP - 130 $\mu$ m, drzwi TP - 130 $\mu$ m, poszycie TP - 150 $\mu$ m, pokrywa T - 140 $\mu$ m, poszycie TL - 210 $\mu$ m, drzwi TL - 270 $\mu$ m, drzwi PL - 250 $\mu$ m, błotnik PL - 190 $\mu$ m, dach - 150 $\mu$ m, próg L - 80 $\mu$ m, próg P - 80 $\mu$ m

**V. Wnętrze stwierdzono:** Fotel LP: Przetarcia Wypalenia  
Wykładzina bagażnika: Przetarcia / Zabrudzenia  
Przestrzeń bagażowa / próg załadowniczy: Zarysowania / Zabrudzenia  
Kanapa / fotel PT: Przetarcia / Zszyte siedzisko  
Podsufitka prawa: Wgniecenie/ Zabrudzenia

Układ klimatyzacji wymaga sprawdzenia szczelności, uzupełnienia czynnika roboczego oraz oczyszczenia parownika i układu dolotowego powietrza do wnętrza.

**VI. Wyposażenie, stwierdzono:** ABS z systemem wspomagania nagłego hamowania  
Czujnik ciśnienia w oponach  
Drzwi boczne lewe odsuwane z szybą uchylaną  
Drzwi boczne prawe odsuwane z szybą uchylaną  
Drzwi tylne dwuskrzydłowe, dzielone asymetrycznie  
Felgi stalowe 15 z ogumieniem  
Fotel kierowcy z manualną regulacją wysokości  
Immobilizer  
Kieszenie w oparciach foteli przednich  
Klimatyzacja manualna  
Kolumna kierownicy regulowana manualnie w pionie  
Komputer pokładowy  
Lakier uni

Listwy boczne w kolorze czarnym  
Lusterka boczne regulowane elektrycznie i ogrzewane  
Lusterka boczne w kolorze nadwozia  
Oświetlenie w drugim rzędzie  
Poduszka powietrzna kierowcy  
Poduszka powietrzna pasażera  
Poduszki powietrzne boczne, przód  
Radio Dacia Plug & Radio z MP3 i Bluetooth  
Roleta przestrzeni bagażowej  
Sterowanie radiem pod kolumną kierownicy  
System kontroli toru jazdy ESC z funkcją zapobiegania poślizgowi kół przy ruszaniu ASR  
Szyby przednie podnoszone elektrycznie, z włącznikiem impulsowym po stronie kierowcy  
Światła do jazdy dziennej, z żarówką halogenową  
Światła przeciwmgielne  
Uchwyty ISOFIX do instalacji fotelika dziecięcego z tyłu  
Wspomaganie układu kierowniczego  
Wycieraczka tylnej szyby  
Zamek centralny z pilotem  
Zderzaki w kolorze nadwozia  
Czujnik parkowania z tyłu  
Koło zapasowe

## VII. Wyposażenie dodatkowe:

## VIII. Ogumienie :

Opona	Producent	Rozmiar	Stopień zużycia (szacunkowo)
PL - zima	Firestone, Winter Hawk	185/65R15	85%
PP - zima	Firestone, Winter Hawk	185/65R15	90%
TL - zima	Hankook, I cept rs2	185/65R15	55%
TP - zima	Hankook, I cept rs2	185/65R15	55%

Sporządzono w 2 egzemplarzach.

Do oceny dołączono 119 fotografii cyfrowych.

**Niniejsza opinia nie jest ekspertyzą stanu technicznego pojazdu ani gwarancją niezawodności zespołów i podzespołów pojazdu, została sporządzona wyłącznie na podstawie oględzin w warunkach istniejących w miejscu badania. Opinia określa wyłącznie szacunkową wartość rynkową pojazdu i może być wykorzystana tylko przez zlecającego. Sporządzający opinię zastrzega się, że nie ponosi odpowiedzialności za wady ukryte pojazdu, wady prawne, błędy w dokumentacji pojazdu i błędy montażu. Opinia została sporządzona bezstronnie.**

Rzecznawca , data: 14 września 2023

.....

Dokumentacja fotograficzna do opinii CFM202308186







Dokumentacja fotograficzna do opinii CFM202308186

















Dokumentacja fotograficzna do opinii CFM202308186











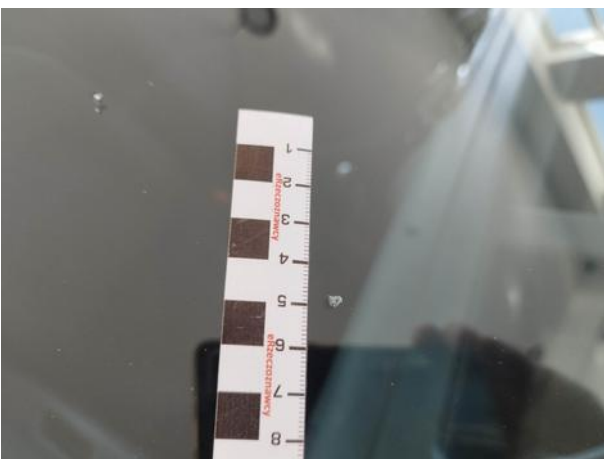
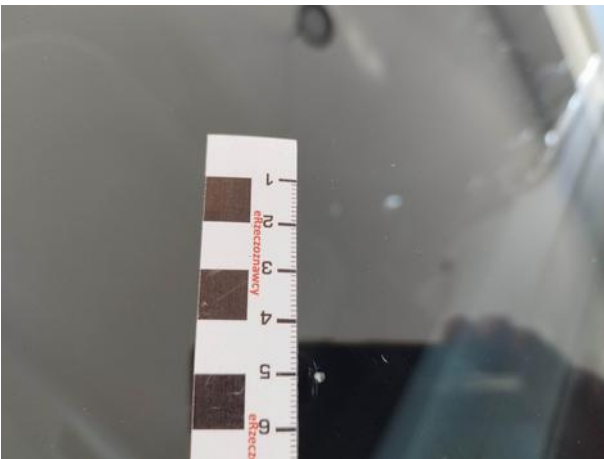


Dokumentacja fotograficzna do opinii CFM202308186





Dokumentacja fotograficzna do opinii CFM202308186



Dokumentacja fotograficzna do opinii CFM202308186

