

„eRzecznawcy Królewicz i Wspólnicy Sp.Jawna”
ul. Kopijników 75A, 03-274 Warszawa

OCENA TECHNICZNA

Nr CFM202309055

Data badania – 11 września 2023r.

Rzecznawca - Dariusz Rejowski

Zleceniodawca: Carefleet S.A.
Adres: ul. Legnicka 48 bud. C-D, 54-202 Wrocław
Zakres oceny: Określenie wartości pojazdu dla potrzeb sprzedaży w trybie przetargu.

Dane techniczne:

Nr rejestracyjny: WX4706C

Marka pojazdu: FORD
Model: FOCUS 1.5 ECOBLUE TREND EDITIO
Kolor: niebieski

Rodzaj nadwozia: Kombi
Rodzaj pojazdu: Osobowy
Liczba drzwi: 5
Liczba miejsc: 5
Wskazania licznika [km]: 155627
Nr fabryczny (VIN): WF0PXXGCHPKM78372
Rok produkcji: 2019
Rok produkcji – uwaga: Pojazd z polskiej sieci dealerskiej
Masa całkowita (kg): 1955
Masa własna (kg): 1320
Rodzaj paliwa: Olej napędowy
Norma EURO: 6
Typ silnika: zapłon samoczynny
Układ/liczba cyl.: R4
Pojemność [cm³]: 1498
Moc [kW]: 88.00

Data pierwszej rejestracji w kraju: 17.03.2020

Pojazd zbadano w Magnicach k/Wrocławia na parkingu EFL S.A. w obecności zleceniodawcy.

UWAGI:

Pojazd zarejestrowany CAREFLEET S.A. ul. Legnicka 48 bud. C-D 54-202 Wrocław
na:

1. Dowód rejestracyjny: DR/BAQ1488946
2. Data następnego badania technicznego: 17.03.2025r.
3. Kluczyki ilość kompletów: 2 (Dwa klucze zintegrowane z pilotem centralnego zamka)
4. Dokumentacja eksploatacyjna pojazdu: instrukcja obsługi - jest, książka przeglądów - jest
5. Liczba wpisów w książce serwisowej - 9: 14535 km, 29729 km, 45170 km, 59843 km, 75128 km, 92412 km, 111978 km, 133068 km, 153827 km dnia 20-06-2023

WYNIKI BADANIA :

I. Silnik stwierdzono: Układ smarowania - poziom oleju na wskaźniku kontrolnym w normie. Poziom cieczy w zbiorniku wyrównawczym układu chłodzenia - powyżej min. Rozruch i praca silnika w warunkach parkingowych w normie. Komora silnika zabrudzona eksploatacyjnie. Zaleca się sprawdzenie pracy silnika w warunkach drogowych.

II. Podwozie stwierdzono: Działanie układu hamulcowego i kierowniczego w warunkach parkingowych w normie. Zaleca się sprawdzenie układów podwozia pojazdu w warunkach drogowych.

III. Układ przeniesienia napędu stwierdzono: Obręcze kół - aluminiowe 4 sztuk, koło dojazdowe - stalowe. Skrzynia biegów - manualna 6 biegowa. Działanie skrzyni biegów w warunkach parkingowych w normie. Napęd na przednią oś. Zaleca się sprawdzenie układów przeniesienia napędu w warunkach warsztatowych i wykonanie przeglądu.

IV. Nadwozie stwierdzono: Barwa nadwozia niebieska

Zderzak przód: Zarysowania / Odpryski

Pokrywa przednia: Zarysowania / Odpryski

Błotnik LP: Odpryski

Drzwi LP: poszycie: Zarysowania / Odpryski

Drzwi LT: poszycie: Zarysowania / Odpryski

Pokrywa tylna / drzwi tyłu: Zarysowania / Odpryski

Zderzak tył: Zarysowania / Odpryski

Drzwi PT: poszycie: Zarysowania

Drzwi PP: poszycie: Odpryski

Błotnik PP: Zdeformowanie / Wgniecenie / Odpryski

Reflektor prawy: Odpryski

Zmierzona grubość powłoki lakierowej: pokrywa P - 140 μm , błotnik PP - 130 μm , drzwi PP - 160 μm , drzwi TP - 130 μm , poszycie TP - 130 μm , pokrywa T - 200 μm , poszycie TL - 160 μm , drzwi TL - 130 μm , drzwi PL - 160 μm , błotnik PL - 120 μm , dach - 130 μm , próg P - 80 μm , próg L - 80 μm

V. Wnętrze stwierdzono: Podsufitka / część bagażowa: Zarysowania / Zabrudzenia

Tapicerka pokrywy bagażnika / drzwi tyłu: Zarysowania

Przestrzeń bagażowa / próg załadowniczy: Zarysowania

Układ klimatyzacji wymaga sprawdzenia szczelności, uzupełnienia czynnika roboczego oraz oczyszczenia parownika i układu dolotowego powietrza do wnętrza.

VI. Wyposażenie, stwierdzono: Dach lakierowany w kolorze nadwozia

Dywaniki welurowe z przodu

ESP - układ stabilizacji toru jazdy, TSC, TA EBA i wspom. ruszania pod górę HSA

Felgi aluminiowe 16 (wzór 5-ramienny, D2XCX) z ogumieniem

FordPass Connect z modemem GSM (Zdalne zamyk. otw. zamk., funkc. lokal. pojazdu, Live Traffic, WiFi)

Fotel kierowcy - ręczna regulacja pochylenia oparcia

Fotel kierowcy regul. elektrycznie w 4 kierunkach

Fotel kierowcy z regulacją lędźwiową

Fotel pasażera - ręczna regulacja pochylenia oparcia

Fotel pasażera z regulacją przód - tył

Fotele przednie - styl sportowy

Gniazdko 12V w bagażniku

Hamulec postojowy - sterowany elektrycznie z funkcją Auto Hold

Immobilizer

Inteligentny ogranicznik prędkości

Kierownica 3-ramienna, skórzana
Kieszenie w oparciach foteli przednich
Klamki zewnętrzne drzwi - lakierowane w kolorze nadwozia
Klimatyzacja manualna
Kluczyk Ford My Key
Kolumna kierownicy regulowana w dwóch płaszczyznach
Komputer pokładowy
Konsola centralna Premium z przesuwającym podłokietnikiem, schowek zamykany roletą i gniazdko 12V
Konsola dachowa - średniej długości z lampkami LED w 1 i 2 rzędzie siedzeń
Lakier Uni
Lane Keeping Alert
Listwa wzdłuż dolnej linii szyb bocznych – w kolorze chromu
Listwy progowe - w kolorze tworzywa
Lusterka boczne regulowane elektrycznie i ogrzewane, w kolorze nadwozia, z kierunkowskazami
Podsufitka w jasnej tonacji
Poduszki powietrzne – poduszki boczne dla kierowcy i pasażera z przodu
Poduszki powietrzne – poduszki czołowe dla kierowcy i pasażera z przodu
Poduszki powietrzne boczne kurtyny 1 i 2 rząd
Radio SYNC 2.5,DAB+,wyś. 8",Applink 3.0,ACP,AA,z.głośno.,Bluetooth,2 USB,z.sterow.
kierow.,głośniki
Reflektory - halogenowe
Reflektory – światła do jazdy dziennej LED
Reflektory automatyczne, włączające się w zależności od poziomu natężenia światła
Reflektory LED dla świateł mijania, halogenowe dla świateł drogowych
Relingi bagażnika dachowego z wykończeniem w kolorze srebrnym
Roleta zasłaniająca przestrzeń bagażową
Spojler tylny w kolorze nadwozia
System Auto-Start-Stop
System bezkorkowego wlewu paliwa - Ford Easy Fuel
System monitorowania ciśnienia w ogumieniu (TPMS)
System przypominający o zapięciu pasów dla wszystkich foteli
System wspomagający kierowcę w unikaniu lub zmniejszaniu skutków kolizji Pre-Collision Assist
Szyba przednia z dodatkową warstwą akustyczną
Szyby przednie i tylne elektryczne z syst. automatycznego zamykania z czujnikiem przeszkody
Światła przeciwmgielne ze statycznym doświetlaniem zakrętów
Światła przeciwmgielne, tylne
Tapicerka materiałowa Foundry
Tylne oparcie składane, dzielone w proporcji 60:40
Uchwyt dźwigni zmiany biegów wykończony skórą
Uchwyty ISOFIX do mocowania fotelika dziecięcego na tylnej kanapie
Wspomaganie układu kierowniczego, elektryczne EPAS
Wybór trybu jazdy - Standardowy, Sportowy, Eco
Wyłącznik poduszki powietrznej pasażera z przodu
Wyświetlacz 4.2 na tablicy zegarów
Zamek centralny z pilotem
Zderzaki - górna część lakierowana w kolorze nadwozia, dolna w kolorze tworzywa
Autoalarm obwodowy i pojemnościowy, z funkcją podwójnego ryglowania
Czujniki odległości przy parkowaniu, przód i tył
Koło zapasowe dojazdowe
Pakiet Winter
Kierownica podgrzewana
Ogrzewane fotele przednie
Podgrzewana szyba przednia (Quickclear)
Tempomat

VII. Wyposażenie dodatkowe:

VIII. Ogumienie :

Opona	Producent	Rozmiar	Stopień zużycia (szacunkowo)
PL zima	Dunlop,	205/60/16	45%
PP zima	Dunlop,	205/60/16	45%
TL zima	Dunlop,	205/60/16	45%
TP zima	Dunlop,	205/60/16	45%
dojazdowa	Hankook,	125/70/16	0%

Sporządzono w 2 egzemplarzach.

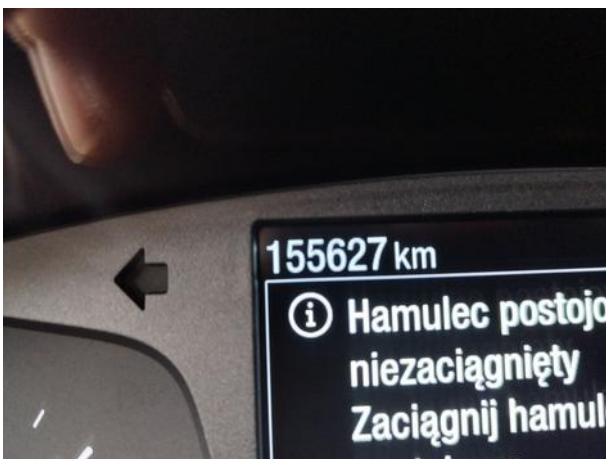
Do oceny dołączono 80 fotografii cyfrowych.

Niniejsza opinia nie jest ekspertyzą stanu technicznego pojazdu ani gwarancją niezawodności zespołów i podzespołów pojazdu, została sporządzona wyłącznie na podstawie oględzin w warunkach istniejących w miejscu badania. Opinia określa wyłącznie szacunkową wartość rynkową pojazdu i może być wykorzystana tylko przez zlecającego. Sporządzający opinię zastrzega się, że nie ponosi odpowiedzialności za wady ukryte pojazdu, wady prawne, błędy w dokumentacji pojazdu i błędy montażu. Opinia została sporządzona bezstronnie.

Rzecznawca , data: 11 września 2023

.....

Dokumentacja fotograficzna do opinii CFM202309055



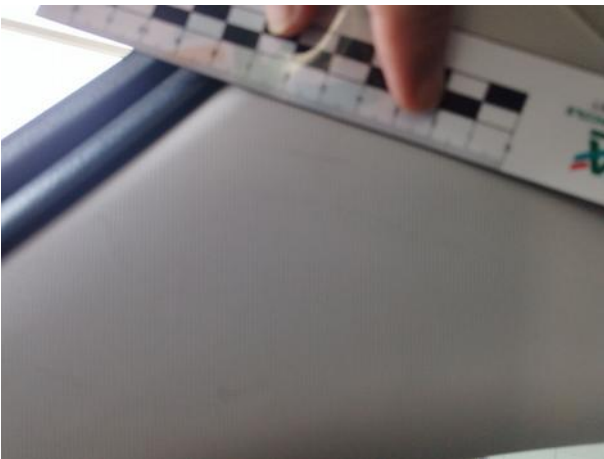
Dokumentacja fotograficzna do opinii CFM202309055



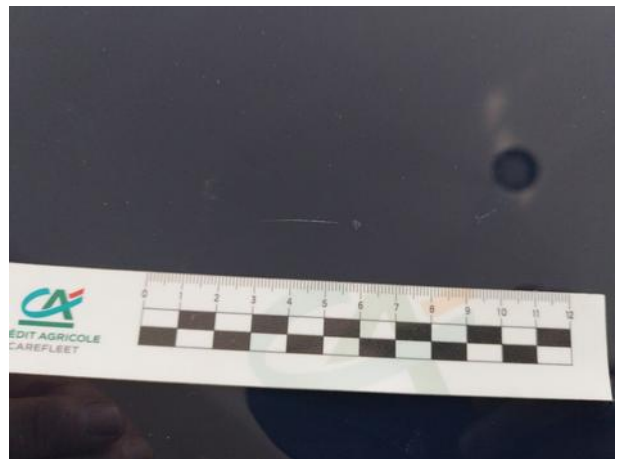
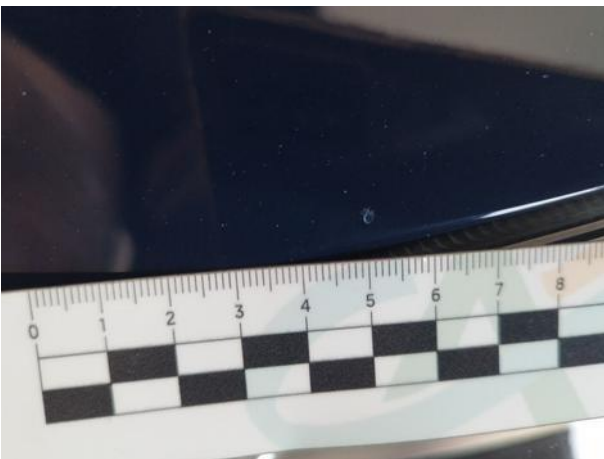








Dokumentacja fotograficzna do opinii CFM202309055





Dokumentacja fotograficzna do opinii CFM202309055

